



# WETBOND

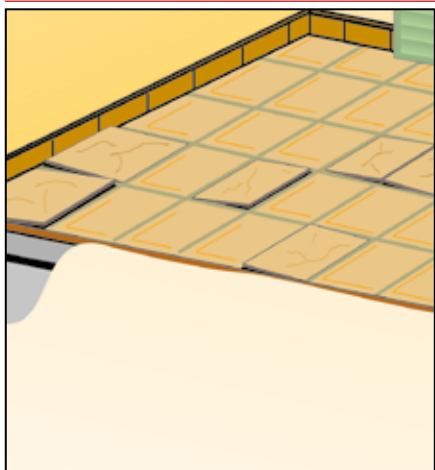
## ADESIVO SPECIALE AUTOBAGNANTE PER LA POSA DI PIASTRELLE A "LETTO PIENO"

AD ADESIONE MAGGIORATA E DEFORMABILE,  
PER LA POSA A LETTO PIENO DI PIASTRELLE CERAMICHE E PIETRE  
NATURALI SU PAVIMENTI, INTERNI ED ESTERNI,  
ANCHE IN SOVRAPPOSIZIONE SU ESISTENTE

CONFERISCE CREDITI **LEED**

CARATTERISTICHE	IMPATTO AMBIENTALE	MODALITÀ D'IMPIEGO		AVVERTENZE
MONOCOMPONENTE	ECO GREEN	RICICLABILE	MISCOLARE MECCANICAMENTE	STOCCARE IN LUOGO ASCIUTTO

### POSARE A LETTO PIENO SENZA BISOGNO DI DOPPIA SPALMATURA



### Descrizione

Nell'incollaggio in esterni è molto importante la totale adesione del retro piastrella per evitare i problemi connessi con infiltrazioni d'acqua e cicli di gelo e disgelo. **WETBOND** è un adesivo premiscelato in polvere composto da cemento, sabbie di quarzo selezionate, resine in polvere e additivi speciali che migliorano la lavorabilità e l'adesione. **WETBOND** impastato con acqua diventa una pasta semifluida facilmente spatolabile che permette una bagnatura totale del retro della piastrella, solo con un leggero movimento. La bagnatura del retro è totale al 100%.

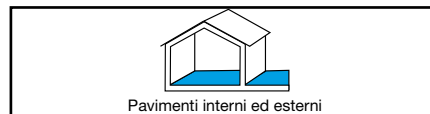


### Campi d'impiego

**WETBOND** viene utilizzato per l'incollaggio a pavimento all'esterno ed all'interno di piastrelle ceramiche, gres porcellanato e pietre naturali di medio e grande formato.

È indicato per l'incollaggio su pavimenti riscaldati e in sovrapposizione.

Può essere usato come rasante di sottofondi sconnessi da 3 a 20 mm.



### Vantaggi

- Elevata lavorabilità.
- Elevata adesione ai comuni supporti.
- La garanzia di bagnabilità del 100% del retro piastrella assicura un incollaggio senza vuoti.
- Ideale per zone a traffico intenso.

### Modalità d'impiego

#### • PREPARAZIONE DEL SOTTOFONDO

**WETBOND** può essere applicato su tutti i supporti tradizionali purché solidi ed esenti da parti incoerenti, grassi, olii, polvere e sporco in genere. Supporti in gesso o massetti di anidrite devono essere preventivamente trattati con ISOLFIX G.

#### • PREPARAZIONE DELL'IMPASTO

**WETBOND** si prepara miscelando il prodotto con la giusta quantità di acqua pulita (vedi tabella). Versare il prodotto in polvere nell'acqua e miscelare con un trapano a basso numero di giri sino ad ottenere una pasta omogenea e priva di grumi (1). Lasciar riposare l'impasto per 3 minuti e rimescolare. L'impasto si conserva lavorabile per circa 6 ore a seconda delle condizioni climatiche.

#### • APPLICAZIONE

**WETBOND** si applica normalmente con spatola dentata con dente semicircolare.

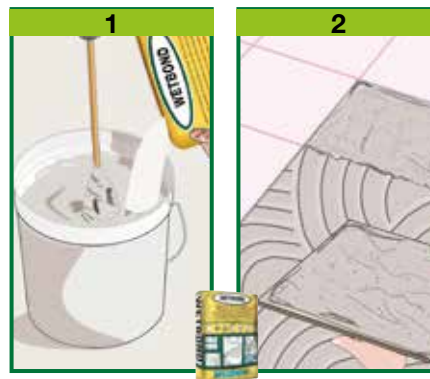
Le piastrelle si applicano esercitando una leggera pressione sufficiente ad assicurare il completo contatto con l'adesivo (2), tenendo conto del tempo aperto, cioè prima che si formi la "pelle" superficiale. Nel caso di utilizzo come rasante per spessori superiori a 20 mm aggiungere il 20% di sabbia pulita di granulometria adeguata. La successiva posa della ceramica può essere eseguita appena la superficie è pedonabile.

#### • CONSUMO

Come collante 4-5 kg/m<sup>2</sup> a seconda della planarità del supporto, del tipo di piastrelle e del dente della spatola.

Come rasante 1,7 kg/m<sup>2</sup>×mm.

(continua)



## CARATTERISTICHE TECNICHE

		WETBOND	
	Normativa		
Aspetto		Polvere	
Colore		Grigio	
Massa volumica apparente	EN 1015-6	1.30 ± 0.05 kg/L	
Acqua d'impasto		24% ± 1%	
Stoccaggio nelle confezioni originali in luogo asciutto		12 mesi	
<b>Caratteristiche dell'impasto e di lavorabilità</b>			
Massa volumica dell'impasto		1.60 ± 0.05 kg/L	
pH impasto		circa 12-14	
Durata impasto lavorabile (*)		circa 6 ore	
Temperatura di applicazione		+5°C ÷ +35°C	
Tempo aperto (*)		20 minuti	
Tempo di registrazione (*)		35 minuti	
Tempo di attesa - per la pedonabilità (*)		24 ore	
Tempo di attesa - per l'esecuzione delle fughe (*)		24 ore	
Caratteristiche prestazionali	Normativa	Requisiti minimi	Prestazione prodotto
<b>Classe e tipologia</b>	EN 12004		<b>C2ES1</b>
<b>Classe di deformazione trasversale adesivo</b>	EN 12002	>2.5 mm	2.6 mm - classe S1
<b>Adesione a trazione iniziale</b>	EN 1348 P8.2	≥1.00 N/mm <sup>2</sup>	2.20 N/mm <sup>2</sup>
<b>Adesione a trazione - dopo immersione in acqua</b>	EN 1348 P8.3	≥1.00 N/mm <sup>2</sup>	1.60 N/mm <sup>2</sup>
<b>Adesione a trazione - dopo invecchiamento al calore</b>	EN 1348 P8.4	≥1.00 N/mm <sup>2</sup>	2.00 N/mm <sup>2</sup>
<b>Adesione a trazione - dopo cicli gelo/disgelo</b>	EN 1348 P8.5	≥1.00 N/mm <sup>2</sup>	1.50 N/mm <sup>2</sup>
<b>Tempo aperto: adesione a trazione - dopo 30'</b>	EN 1346	≥0.50 N/mm <sup>2</sup>	1.70 N/mm <sup>2</sup>
Bagnabilità	EN 1347		97 ± 3%
Resistenza termica - Temperatura d'esercizio			-30°C ÷ +90°C
<b>Reazione al fuoco</b>	EN 13501-1		A2 CWFT P4.4.3
<b>Sostanze pericolose</b>	EN 12004		Conforme nota in ZA.1

Condizioni di prova: temperatura 23±2°C, 50±5% U.R. e velocità aria nell'area di prova <0,2 m/s. I dati espressi possono variare in funzione delle specifiche condizioni di cantiere: temperatura, umidità, ventilazione, assorbimento del fondo.

(\*) I tempi espressi sono più lunghi o più corti con la diminuzione o l'aumento della temperatura.

In conformità ai principi generali definiti nella EN 12004:2007+A1:2012 - Principi di valutazione d'uso dei prodotti e sistemi.

(segue)

### • AVVERTENZE

- Non utilizzare su superfici metalliche, in gomma, pavimenti vinilici, legno, linoleum o PVC.
- Nel caso di marmi o pietre composite particolarmente sensibili all'acqua, si consiglia di interpellare il nostro ufficio tecnico.
- Nel caso di rovesci di piastrelle molto polverosi si consiglia un lavaggio tuffandole velocemente in acqua.
- In condizioni ambientali sfavorevoli (temperature elevate, vento) il tempo aperto può risultare molto ridotto. Bisogna quindi controllare che l'adesivo non abbia formato la "pelle" prima della posa della piastrella che andrebbe a compromettere l'adesione. Nel caso si fosse formata la "pelle" superficiale sarà sufficiente rinfrescare l'adesivo rispalmandolo con la spatola dentata senza bagnare.
- Nel caso di temperatura elevata la bagnatura del sottofondo aiuta a prolungare il tempo aperto.

- Non utilizzare con temperature inferiori a +5°C e superiori a +35°C. Proteggere i rivestimenti dopo la posa dal pioggia, dal gelo e dalle temperature elevate per almeno 24 ore.
- Nel caso di temperatura elevata non stendere l'adesivo su grandi superfici.
- Non incollare a punti.
- Supporti umidi possono rallentare l'indurimento del prodotto.
- Nel caso di utilizzo in sovrapposizione è necessario lavare bene le superfici con acqua e soda caustica (9:1).
- Pulire gli attrezzi con acqua e le superfici rivestite con uno straccio umido subito dopo la posa.
- Non esporre il materiale al sole nella stagione calda.
- Stoccare in luogo asciutto nelle confezioni originali chiuse.

### VOCE DI CAPITOLATO

Posa di pavimenti con adesivo a base cementizia classificato C2ES1 secondo EN 12004:2007+A1:2012, tipo WETBOND, ad alte prestazioni, tempo aperto allungato e deformabile. Idoneo per la posa in interni ed esterni, anche in sovrapposizione su esistente e su pavimenti riscaldati.

### Packaging

Sacchi da 25 kg.

• È POSSIBILE CONSULTARE ED EFFETTUARE IL DOWNLOAD DELLE VOCI DI CAPITOLATO SUL SITO [www.indexspa.it](http://www.indexspa.it) NELLE RELATIVE SCHEDE PRODOTTO •

• PER UN CORRETTO USO DEI NOSTRI PRODOTTI CONSULTARE I CAPITOLATI TECNICI INDEX • PER ULTERIORI INFORMAZIONI O USI PARTICOLARI CONSULTARE IL NOSTRO UFFICIO TECNICO •

 <p>Via G. Rossini, 22 - 37060 Castel D'Azzano (VR) - C.P.67 T. +39 045 8546201 - F. +39 045 518390</p>	<p>Internet: <a href="http://www.indexspa.it">www.indexspa.it</a> Informazioni Tecniche Commerciali <a href="mailto:tecom@indexspa.it">tecom@indexspa.it</a> Amministrazione e Segreteria <a href="mailto:index@indexspa.it">index@indexspa.it</a> Index Export Dept. <a href="mailto:index.export@indexspa.it">index.export@indexspa.it</a></p>					
	<p>3/2022<sup>na</sup></p>					