








THERMOBOND

COLLE ET LIANT POUR LE RAGRÉAGE ET LE COLLAGE D'ISOLATIONS THERMIQUES PAR MUR MANTEAU

CONFERER DES AVANTAGES **LEED**

CARACTERISTIQUES		IMPACT ENVIRONNEMENTAL		MODE D'EMPLOI		AVERISSEMENTS	
							
MONOCOMPOSANT	VEHICULE EAU	ECO GREEN	RECYCLABLE	MELANGER MECANIQUEMENT	APPLIQUER AU PINCEAU	STOCKAGE: CRAINT LE GEL	

PROBLÈME

COLLER ET ENDUIRE LES PANNEAUX ISOLANTS DU MUR MANTEAU



SOLUTION

Les panneaux utilisés pour l'isolations des murs manteaux exigent un collage efficace, à l'épreuve du temps.

THERMOBOND est un enduit-colle à base de résine en dispersion aqueuse compatible avec la chaux et le ciment, de sable de quartz et d'additifs améliorant l'ouvrabilité du mélange.

DOMAINES D'UTILISATION

THERMOBOND est utilisé sur les murs manteaux. Il offre une excellente adhérence sur divers supports tels que le béton, le mortier à base de ciment, le bois, les briques, etc. Il peut aussi être utilisé comme finition au pin-

ceau sur des profils de polystyrène.

THERMOBOND est aussi utilisé pour le collage des panneaux en fibres minérales sur les supports en bois.

AVANTAGES

- **THERMOBOND** colle efficacement les nombreux panneaux isolants existant dans le commerce.
- Il protège efficacement les façades contre la pluie battante et les agents atmosphériques agressifs.
- Il offre une pose facile et sûre.
- Il résout en un seul produit le problème du collage et de l'enduisage des panneaux isolants.

MODALITÉS DE POSE

Pour les anciens enduits effrités, il est conseillé d'appliquer une couche de PRIMER FIX pour les consolider.

• PRÉPARATION DU MÉLANGE

Mélanger **THERMOBOND** à l'intérieur du pot à l'aide d'un mélangeur électrique à faible vitesse jusqu'à l'obtention d'une pâte homogène (1). Mélanger le contenu du pot avec du ciment Portland 325, chaux hydraulique jusqu'à la consistance souhaitée, et jusqu'à l'élimination totale d'éventuels grumeaux de ciment non

dissous. Il est recommandé d'utiliser uniquement du ciment et de la chaux hydraulique de production récente.

• APPLICATION

La colle **THERMOBOND**, préparée de cette façon, s'utilise pour coller les panneaux en laine minérale et fibres naturelles, en polystyrène expansé et extrudé, en polyuréthane, etc..

Les panneaux seront ensuite appliqués contre les parois en exerçant une légère pression (3). Pour l'application, procéder

toujours en partant du bas et en progressant de façon uniforme, par couches, vers le haut. Pour les applications sur du bois lamellé et panneau en fibre, utiliser **THERMOBOND** tel quel.

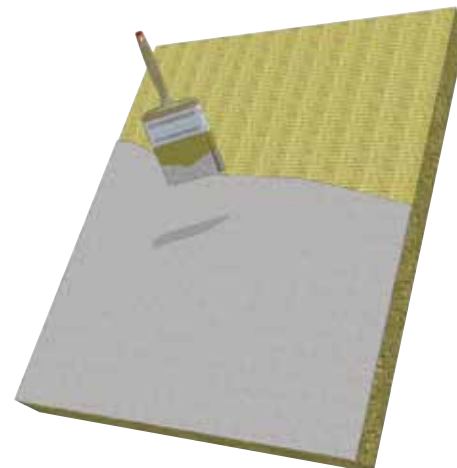
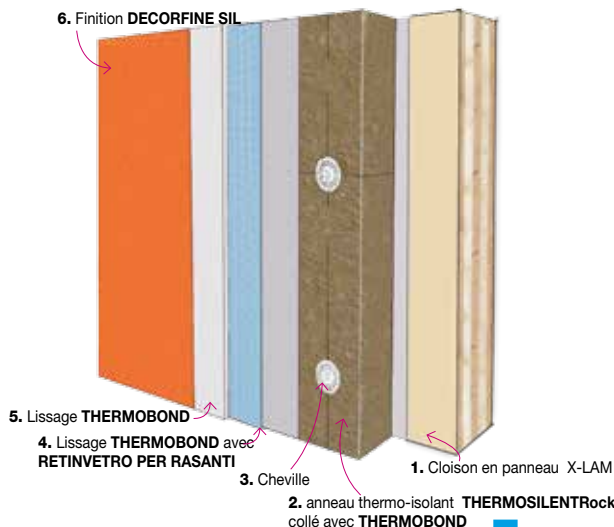
THERMOBOND est également utilisé comme couche lissante sur la surface des panneaux isolants, en noyant dans la première couche lissante une armature de renforcement en fibre de verre RETINVETRO PER RASANTI (4)

Il est recommandé de fixer ultérieurement les panneaux à l'aide de chevilles à rosace en

plastique.

• CONSOMMATION

De 2 à 5 kg/m²



(Continue)

CARACTERISTIQUES TECHNIQUES

		Norme de Référence	THERMOBOND
Aspect			Pâte crémeuse
Couleur			Blanchâtre
Masse volumique	EN 2811-1		1.50 ± 0.10 kg/L
Résidu sec			61.5%
Stockage dans l'emballage d'origine et dans un endroit sec			12 mois
Caractéristiques du mélange et mode d'emploi			
Temps d'utilisation du gâchage (*)			environ 1 ÷ 2 heures
Temps d'attente - pour le durcissement			environ 5 ÷ 5 heures
Température d'application			+5°C ÷ +35°C
Épaisseur minimale d'application			0.5 mm
Épaisseur maximale d'application par couche			2.0 mm
Application			Manuelle
Caractéristiques de performance - Mélangé à pt325		Norm	Performances du produit
Résistance à la compression - après 28 jours	EN 12190		≥10 MPa
Résistance à la flexion - après 28 jours	EN 196-1		≥3 MPa
Contenu ions-chlorure	EN 1015-17		Absent
Liaison d'adhérence	EN 1542		≥0.8 MPa
Compatibilité thermique aux cycles de gel-dégel - Partie 1	EN 13687-1		≥0.8 MPa
Absorption d'eau par capillarité	EN 13057		$w \leq 0.5 \text{ kg/m}^2 \cdot \text{h}^{0.5} - W1$
Perméabilité à la vapeur d'eau	EN 1015-19		$\mu = 60$
Résistance thermique - Température de service			-30°C ÷ +90°C

Conditions de test : température 23±2°C, 50±5% H.R. et mouvement d'air dans l'espace de test <0,2 m/s. **Les données peuvent varier en fonction des conditions : température, humidité, ventilation, capacité d'absorption du fond.**

(*) Les délais indiqués seront plus longs ou plus courts en fonction de l'évolution de la température.

(Suit)

• PRECAUTIONS

- Eviter de préparer le mélange à la main.
- Température d'application de +5°C à +35°C.
- Durant les périodes chaudes, maintenir humide la surface du mortier mis en œuvre, pendant au moins 24 heures, en évitant le séchage rapide du produit.
- Utiliser exclusivement des panneaux sans « peau »
- Consulter le chapitre « ISOLATION THERMIQUE DES MURS MANTEAUX ET ENDUITS ISOLANTS ».
- Le délai d'ouvrabilité est réduit par temps particulièrement chaud en raison de la filmation rapide de la résine.
- Nettoyer les outils à l'eau et les surfaces revêtues avec un chiffon humide tout de suite



après la pose.

- Durant la saison chaude éviter d'exposer le produit aux rayons du soleil.
- Stocker dans un endroit sec dans les emballages d'origine fermés.

EMBALLAGE

Bidon de

25 kg

• POUR TOUT RENSEIGNEMENT SUPPLÉMENTAIRE OU USAGE PARTICULIER, CONSULTER NOTRE BUREAU TECHNIQUE. • POUR UN USAGE CORRECT DE NOS PRODUITS, CONSULTER LES FICHES TECHNIQUES INDEX. •

<p>Construction Systems and Products</p> <p>Via G. Rossini, 22 - 37060 Castel D'Azzano (VR) - Italia - C.P.67 T. +39 045 8546201 - F. +39 045 518390</p>	<p>Internet: www.index-spa.com Informazioni Tecniche Commerciali tecom@indexspa.it Amministrazione e Segreteria index@indexspa.it E-mail Dépt. export Index index.export@indexspa.it</p>		<p>UNI EN ISO 9001</p>	<p>UNI EN ISO 14001</p>	<p>associé de GBC Italia</p>	
			<p>© INDEX</p>			

et les utilisations du produit. Etant donné les nombreuses possibilités d'emploi et la possible interférence d'éléments ne dépendant pas de notre volonté, nous déclinons toute responsabilité en ce qui concerne les résultats. Il incombe à l'Acquéreur d'apprécier, sous sa responsabilité, si le produit est adapté à l'usage prévu.

Les données fournies sont des données moyennes indicatives, relatives à la production actuelle, et peuvent être modifiées et actualisées par INDEX à tout moment, sans préavis et à sa disposition. Les conseils et les informations techniques fournis représentent nos meilleures connaissances concernant les propriétés