



RESISTO UNIFIX

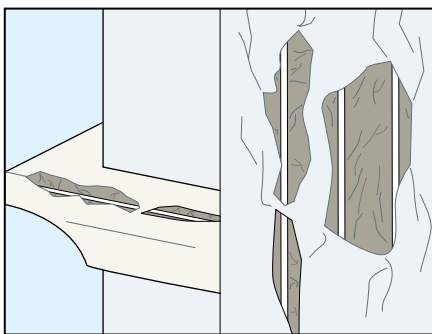
THIXOTROPER SCHWINDKOMPENSIERTER MÖRTEL MIT SEHR GUTER HAFTUNG ZUM GLÄTTEN UND ZUR STATISCH RELEVANTEN INSTANDSETZUNG VON BETON

VERGIBT *LEED*-PUNKTE

CARATTERISTICHE	IMPATTO AMBIENTALE	MODALITÀ D'IMPIEGO			AVVERTENZE
	ECO GREEN	RICICLABILE	MESCOLARE MECCANICAMENTE	APPLICAZIONE CON FRATTAZZO	APPLICAZIONE CON CAZZUOLA
					STOCCARE IN LUOGO ASCIUTTO

AUFGABENSTELLUNG

GLÄTTUNG UND INSTANDSETZUNG VON BETON



Für die Instandsetzung von Beton werden diverse Produkte angeboten, die je nach der vorgesehenen Arbeit eine spezifische Funktion ausüben (Instandsetzung, Ausspachteln, Glätten usw.). Ein Mörtel, der für die dickschichtige Instandsetzung vorgesehen ist, kann normalerweise nicht für die Glättung und Vereinheitlichung von Flächen zur Anwendung kommen. Daher muss in diesem Fall ein anderes Produkt gewählt werden.

PRODUKTBESCHREIBUNG

Wenn eine auch dickschichtige Instandsetzung und millimetergenaue Glättung nötig ist, ist **RESISTO UNIFIX** die ideale Lösung in einem einzigen und äußerst flexiblen Produkt. **RESISTO UNIFIX** ist eine gebrauchsfertige Pulvermischung auf Basis von hochfestem Zement, ausgewählten Zuschlägen mit Körnung von max. 0,5 mm und Zusätzen, die eine optimale Verarbeitbarkeit und Haftfestigkeit auf den Untergründen garantieren. Aufgrund seiner hohen Thixotropie eignet sich **RESISTO UNIFIX** für schalungsfreie, kleine Ausbesserungen mit dickschichtigem Auftrag. **RESISTO UNIFIX** ist ein mittelschnell abbindendes Produkt mit hoher mechanischer Widerstandsfestigkeit und einem Elastizitätsmodul, das sich speziell für



ANWENDUNGSBEREICHE

RESISTO UNIFIX eignet sich für zahlreiche Anwendungen bei der Instandsetzung von Beton, Reparatur, Rekonstruktion von Schadstellen in Stahlbetonstrukturen, Ausbesserung, Glättung und Ausspachtelung von Abläufen, Überführungen und hydraulischen Strukturen im Allgemeinen.

VORTEILE

- Hervorragende Verarbeitbarkeit.
- Hohe Haftfestigkeit am Betonuntergrund; Elastizitätsmodul und Wärmeausdehnung ähnlich wie bei Beton
- Ausgezeichnete Eigenschaften in Bezug auf Thixotropie und Schwundausgleich für eine leichtere schalungsfreie Anwendung ohne Gefahr von Rissbildungen.

ANWENDUNG

• **VORBEHANDLUNG DES UNTERGRUNDS**
Die Betonuntergründe müssen sauber sein, damit ein optimaler Haftverbund des Mörtels **RESISTO UNIFIX** gewährleistet ist. Nichtbindige und brüchige Teile sind mit Meißel, Bürste oder Wasserstrahl zu entfernen. Ölspuren, Trennmittel, Rost und sonstige Verschmutzungen müssen entfernt werden. Offen liegende Bewehrungsseisen säubern. Anschließend mit STRATO FER oder einem Zementbrei und STRATO 4900 passivieren (1). Den Untergrund nassen. Eventuell entstandene

Wasserschleier und Pfützen müssen mit Druckluft oder einem Schwamm beseitigt werden.

• **ZUBEREITUNG DES GEMISCHS**
RESISTO UNIFIX wird mit sauberem Wasser angemischt (4,50 Liter Wasser auf einen Sack zu 25 kg) (2). **RESISTO UNIFIX** durch Zugabe zum Wasser mit gewöhnlichen Betonmischern oder Rührern auf niedriger Schaltstufe 3-4 Minuten lang anrühren.

Dieser Vorgang sollte nach Erhalt einer homogenen Masse nicht länger als nötig fortgesetzt werden.

Es sei darauf hingewiesen, dass Wasser ein wichtiger Bestandteil des Mörtels ist, dessen Eigenschaften in Bezug auf mechanische Festigkeit, Schwund, usw. von seiner richtigen Dosierung abhängen.

• **ANWENDUNG**
Der Auftrag erfolgt schalungsfrei mit einer Edelstahltraufel oder Kelle (3). **RESISTO UNIFIX** kann auch mit einer Putzspritze des Typs Turbosol oder Putzmeister aufgetragen werden.

• **VERBRAUCH**
ca. 18 kg/m²×cm Dicke.



(Fortsetzung folgt)

TECHNISCHE DATEN

	Vorschriften	RESISTO UNIFIX
Aussehen		Pulver
Farbe		Grau
Körnung		0÷0.7 mm
Rohdichte		01:25 ± 0.10 kg/ℓ
Anmischwasser		18% ± 1 %
Lagerung in Originalverpackung an trockenem Ort		12 Monate
Gemischeigenschaften und Verarbeitbarkeit	Vorschriften	
Rohdichte des Gemisches	EN 1015-6	1.95 ± 0.10 kg/ℓ
pH-Wert des Gemisches		ca. 12
Topfzeit (*)		ca. 60 Minuten
Verarbeitungstemperatur		+5 ÷ +35 °C
Mindestauftragsdicke		1 mm
Maximale Auftragsdicke je Schicht		10÷30 mm (kleine Ausbesserungen)
Anwendung		Manueller oder mechanischer Auftrag
Leistungseigenschaften	Vorschriften	Produktleistungen
Klasse und Klebstofftyp	EN 1504-3	R3 - PCC
Druckfestigkeit - nach 28 Tagen	EN 12190	≥ 25 MPa
Biegefestigkeit - nach 28 Tagen	EN 196-1	≥5 N/mm ²
Ionen-/Chloridgehalt	EN 1015-17	Nicht vorhanden
Haftverbindung	EN 1542	≥ 1.5 MPa
Thermische Verträglichkeit gegenüber Vereisungs- /Enteisungszyklen - Teil1	EN 13687-1	≥ 1.5 MPa
Kapillare Wasseraufnahme und Wasserdurchlässigkeit	EN 13057	w ≤ 0.5 kg/m ² ·h ^{0.5} - W1
Haltbarkeit – Karbonatisierungswiderstand	EN 13295	Test bestanden
Druckmodul		≥15 GPa
Temperaturbeständigkeit - Betriebstemperatur		-30 ÷ +90 °C
Brandverhalten	EN 13501-1	A1
Gefährlichen Stoffen	EN 1504-3	Konform mit Anmerkung in ZA.1

Versuchsbedingungen: Temperatur 23±2°C, 50±5% RH und Windgeschwindigkeit im Prüfbereich <0,2 m/s. Die angegebenen Daten können in Abhängigkeit der Bedingungen auf der Baustelle variieren: Temperatur, Feuchtigkeit, Belüftung, Absorption des Untergrunds.

(*) Die angegebenen Zeiten verlängern oder verkürzen sich bei zunehmender bzw. steigender Temperatur.

Entspricht den allgemeinen Prinzipien gemäß EN 1504-9 – Prinzipien der Anwendungsbewertung von Produkten und Systemen.

(Fortsetzung)

• HINWEISE

- Im Sommer kaltes Wasser und im Winter 20°C warmes Wasser verwenden.
- Verarbeitungstemperatur von +5°C bis +35°C.
- Sobald das Gemisch abbindet, kein Wasser mehr hinzufügen.
- Keine anderen Stoffe wie Zemente, Zuschläge und Zusätze hinzufügen.
- In der warmen Jahreszeit eine schnelle Trocknung vermeiden und die Mörteloberfläche mindestens 24 Stunden feucht halten.
- In der heißen Jahreszeit bei + 30° C verkürzt sich die Topfzeit auf 20–30 Minuten.
- Nicht auf glatte Flächen auftragen.
- Der dickschichtige Auftrag muss sich auf kleine Ausspachtelflächen beschränken. Für den großflächigen Auftrag RESISTO TIXO oder RESISTO REP verwenden.
- Nach dem Auftrag die Arbeitsgeräte mit Wasser und die beschichteten Flächen

mit einem feuchten Lappen reinigen.

- In der warmen Jahreszeit vor Sonne schützen.
- In den geschlossenen Originalverpackungen trocken lagern und vor Frost und hohen Temperaturen schützen.

VERPACKUNGSFORM

RESISTO UNIFIX
25 kg-Säcke.

• SCHLAGEN SIE ZUM RICHTIGEN GEBRAUCH UNSERER PRODUKTE IN DEN TECHNISCHEN VORSCHRIFTEN VON INDEX NACH. • WENDEN SIE SICH FÜR WEITERE AUSKÜNFTE ODER BESONDERE VERWENDUNGSZWECKE AN UNSERE TECHNISCHE ABTEILUNG. •

 Construction Systems and Products Via G. Rossini, 22 - 37060 Castel D'Azzano (VR) - Italien - C.P.67 T. +39 045 8546201 - F. +39 045 518390	Internet: www.index-spa.com Informazioni Tecniche Commerciali tecom@indexspa.it Amministrazione e Segreteria index@indexspa.it E-mail Index Exportabteilung index.export@indexspa.it		 UNI EN ISO 9001	 UNI EN ISO 14001	 socio del GBC Italia	
	Die angegebenen Daten sind unverbindliche Durchschnittswerte, die sich auf die derzeitige Produktion beziehen. Die Firma Index S.p.A. kann sie jederzeit und unangekündigt ändern und auf den neuesten Stand bringen. Die Patschläge und technischen Informationen entsprechen unseren besten Kenntnissen in Bezug auf Eigenschaften und Anwendung der Produkte. Angesichts der zahlreichen Einsatzmöglichkeiten und der Gefahr der Überlagerung von Elementen, auf die wir keinen Einfluss haben, übernehmen wir keinerlei Haftung für die Resultate. Der Käufer muss auf eigene Verantwortung prüfen, ob sich das Produkt für den vorgesehenen Gebrauch eignet.					