

# RESISTO PLASTER

## MALTA TIXOTROPICA A BASSO MODULO PER CLS

FIBRORINFORZATA AD ADESIONE MAGGIORATA,  
A RITIRO COMPENSATO, CON ALTA LAVORABILITÀ,  
PER IL RIPRISTINO NON-STRUTTURALE A SPESSORE SENZA CASSERI

CONFERISCE CREDITI **LEED**

CARATTERISTICHE	IMPATTO AMBIENTALE	MODALITÀ D'IMPIEGO					AVVERTENZE
	ECO GREEN	RICICLABILE	MESCOLARE MECCANICAMENTE	APPLICAZIONE CON CAZZUOLA	APPLICAZIONE CON FRATTAZZO	APPLICAZIONE MECCANICA CON SPRUZZATRICE	STOCCARE IN LUOGO ASCIUTTO

### RIPRISTINO STRUTTURALE A SPESSORE DEL CALCESTRUZZO



In alcuni interventi di ripristino del calcestruzzo sono richiesti spessori elevati senza l'utilizzo di cassetture. Le riparazioni degli spigoli di travi o pilastri, frontalini, formazioni di gusce di raccordo parete-pavimento richiedono malte con elevata tixotropia, e a ritiro compensato per evitare la formazione di crepe o cavillature da ritiro.

### Descrizione

RESISTO PLASTER è un premiscelato in polvere, pronto all'uso, a base di cemento ad alta resistenza, inerti selezionati, fibre sintetiche e additivi che garantiscono un'ottima lavorabilità e adesione ai supporti. Impastato con acqua fornisce una malta tixotropica, di facile lavorabilità, tale da essere applicata in verticale anche in forti spessori e senza bisogno di cassetture.

### Campi d'impiego

RESISTO PLASTER è particolarmente indicato per riparazioni, stuccature, ricostruzione del coprifermo, intonaci con buone caratteristiche di anticarbonatazione, riparazione degli spigoli di travi e pilastri e dei frontalini di balconi danneggiati a seguito dell'ossidazione dei ferri d'armatura. In generale per tutti i lavori in cui sono richiesti spessori consistenti senza l'utilizzo di cassetture e malte a basso modulo elastico per strutture in cls sollecitate.

### Vantaggi

- Facilità d'impiego.
- Elevata adesione al supporto in calcestruzzo.
- Elevata tixotropia, non cola.
- Il ritiro compensato e le fibre di rinforzo eliminano la possibile formazione di crepe anche con spessori elevati.



### Modalità d'impiego

#### • PREPARAZIONE DEL SUPPORTO

I supporti in calcestruzzo devono essere puliti per garantire un'ottima adesione della malta RESISTO PLASTER.

È quindi necessario asportare tutte le parti incoerenti e prive di consistenza mediante scalpellatura, spazzolatura, idrolavaggio. Tracce di olii, disarmani, ruggine e sporco in genere devono essere rimosse. Eventuali ferri scoperti dovranno essere puliti e passivati con STRATO FER o con boiaccia di cemento e STRATO 4900 (1). Bagnare il sottofondo evitando i veli d'acqua, che eventualmente saranno eliminati con aria compressa o con una spugna. Applicare con pennello a setole rigide una mano di aggrappo utilizzando lo stesso RESISTO PLASTER, avendo cura di riempire tutte le cavità del calcestruzzo.

Applicare fresco su fresco la malta di riempimento a cazzuola. Nelle applicazioni su supporti particolarmente difficili molto lisci e sollecitati, si consiglia l'additivazione con COLLASEAL nell'impasto.

#### • PREPARAZIONE DELL'IMPASTO

RESISTO PLASTER si prepara miscelando il

prodotto con la giusta quantità di acqua pulita (vedi tabella) (2). Per la mescolazione si possono usare comuni betoniere o trapani a bassa velocità, aggiungendo RESISTO PLASTER all'acqua precedentemente versata e mescolando per 3-4 minuti. Evitare il prolungarsi di questa operazione oltre il tempo necessario ad ottenere un buon impasto amalgamato. È bene tenere presente che l'acqua è un componente importante di una malta e va aggiunta nelle dosi consigliate per non incorrere nel peggioramento di alcune caratteristiche, quali resistenze meccaniche, ritiro, ecc.

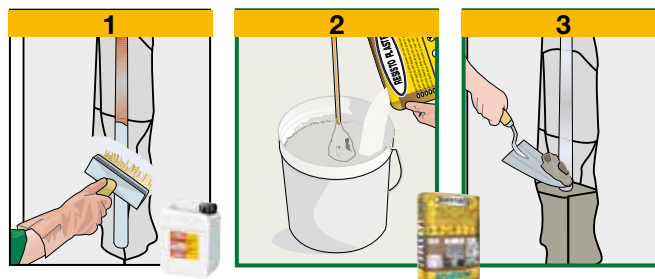
#### • APPLICAZIONE

Per applicazioni come intonaco su superfici estese, si consiglia di applicare una mano di rinforzo di RESISTO PLASTER con COLLASEAL a consistenza semifluida al fine di creare un migliore ancoraggio (3). Appli-

care poi RESISTO PLASTER entro max 40 minuti dall'impasto nello spessore massimo di 4 cm per mano fino a raggiungere lo spessore globale voluto (4).

Nella messa in opera di intonaci strutturali ad elevato spessore si consiglia di affogare nello strato finale di malta una rete in fibra di vetro alcali-resistente con luce maglia di 1 cm. La malta RESISTO PLASTER può essere applicata a mano o con intonacatrici meccaniche. Indicativamente la malta verrà frattazzata quando non aderisce più alla mano.

(continua)



**index**

A SIKA COMPANY



4<sup>a</sup> DIVISIONE  
2<sup>a</sup> LINEA

## CARATTERISTICHE TECNICHE

		RESISTO PLASTER
Aspetto		Polvere
Colore		Grigio
Granulometria		0÷1.4 mm
Massa volumica apparente	<b>EN 1015-6</b>	1.40 ± 0.10 kg/L
Acqua d'impasto		18% ± 1%
Stoccaggio nelle confezioni originali in luogo asciutto		12 mesi
<b>Caratteristiche dell'impasto e di lavorabilità</b>		
Massa volumica dell'impasto		1.85 ± 0.10 kg/L
pH impasto		circa 12
Durata impasto lavorabile (*)		ca. 60 minuti
Temperatura di applicazione		+5°C ÷ +35°C
Spessore minimo di applicazione		5 mm
Spessore massimo di applicazione per strato		40 mm
Applicazione		Manuale o meccanica
<b>Caratteristiche prestazionali</b>		<b>Prestazione prodotto</b>
<b>Classe e tipologia</b>	<b>EN 1504-3</b>	<b>R2 - PCC</b>
<b>Resistenza alla compressione - dopo 28 giorni</b>	<b>EN 12190</b>	≥15 MPa
<b>Resistenza alla flessione - dopo 28 giorni</b>	<b>EN 196-1</b>	≥5 N/mm <sup>2</sup>
<b>Contenuto ioni-cloruro</b>	<b>EN 1015-17</b>	Assenti
<b>Legame di aderenza</b>	<b>EN 1542</b>	≥0.8 MPa
<b>Compatibilità termica ai cicli di gelo-disgelo - Parte I</b>	<b>EN 13687-1</b>	≥0.8 MPa
<b>Assorbimento d'acqua per capillarità</b>	<b>EN 13057</b>	w ≤ 0.5 kg/m <sup>2</sup> ·h <sup>0.5</sup> - W1
<b>Resistenza termica - Temperatura d'esercizio</b>		-30°C ÷ +90°C
<b>Reazione al fuoco</b>	<b>EN 13501-1</b>	A1
<b>Sostanze pericolose</b>	<b>EN 1504-3</b>	Conforme nota in ZA.1

Condizioni di prova: temperatura 23±2°C, 50±5% U.R. e velocità aria nell'area di prova <0,2 m/s. I dati espressi possono variare in funzione delle specifiche condizioni di cantiere: temperatura, umidità, ventilazione, assorbimento del fondo.

(\*) I tempi espressi sono più lunghi o più corti con la diminuzione o l'aumento della temperatura.

In conformità ai principi generali definiti nella EN 1504-9 - Principi di valutazione d'uso dei prodotti e sistemi.

(segue)

### • FINITURE

La verniciatura delle strutture ripristinate potrà essere eseguita dopo 4 ore dall'esecuzione dei ripristini stessi con prodotti acrilici all'acqua e con tempi di stagionatura più lunghi con prodotti al solvente.

### • CONSUMO

Circa 18 kg/m<sup>2</sup>×cm di spessore.

### • AVVERTENZE

- Usare acqua fredda d'estate e a 20°C d'inverno.
- Temperatura d'applicazione da +5°C a +35°C.
- Non aggiungere acqua quando l'impasto inizia a far presa.
- Non aggiungere altri materiali come cementi, inerti, additivi.
- Nei periodi caldi mantenere umida la superficie della malta messa in opera, evitando una rapida essiccazione del prodotto, per almeno 24 ore.
- Nei periodi caldi a +30°C il tempo di lavorabilità si riduce a 20-30 minuti
- Non applicare su superfici lisce.
- Pulire gli attrezzi con acqua e le superfici rivestite con uno straccio umido subito dopo la posa.
- Non esporre il materiale al sole nella stagione calda.
- Stoccare in luogo asciutto nelle confezioni originali chiuse.

## Packaging

Sacco da 25 kg

• È POSSIBILE CONSULTARE ED EFFETTUARE IL DOWNLOAD DELLE VOCI DI CAPITOLATO SUL SITO [www.indexspa.it](http://www.indexspa.it) NELLE RELATIVE SCHEDE PRODOTTO •

• PER UN CORRETTO USO DEI NOSTRI PRODOTTI CONSULTARE I CAPITOLATI TECNICI INDEX • PER ULTERIORI INFORMAZIONI O USI PARTICOLARI CONSULTARE IL NOSTRO UFFICIO TECNICO •

 <p>A SIKA COMPANY</p> <p><b>INDEX Construction Systems and Products S.p.A.</b> Via G. Rossini, 22 - 37060 Castel D'Azzano (VR) - T. +39 045 8546201 - Fax +39 045 518390</p>	<p><b>www.indexspa.it</b></p> <p>Informazioni Tecniche Commerciali <a href="mailto:tecom@indexspa.it">tecom@indexspa.it</a></p> <p>Amministrazione e Segreteria <a href="mailto:index@indexspa.it">index@indexspa.it</a></p> <p>Index Export Dept. <a href="mailto:index.export@indexspa.it">index.export@indexspa.it</a></p>		 <p>UNI EN ISO 9001</p>	 <p>UNI EN ISO 14001</p>	 <p>socio del GBC Italia</p>	
	<p>INDEX</p>					

e le utilizzazioni del prodotto. Considerate le numerose possibilità d'impiego e la possibile interferenza di elementi da noi non dipendenti, non ci assumiamo responsabilità in ordine ai risultati. L'Acquirente è tenuto a stabilire sotto la propria responsabilità l'idoneità del prodotto all'impiego previsto.

I dati esposti sono dati medi indicativi relativi alla produzione attuale e possono essere cambiati e aggiornati dalla INDEX in qualsiasi momento senza preavviso e a sua disposizione. I suggerimenti e le informazioni tecniche fornite rappresentano le nostre migliori conoscenze riguardo le proprietà