

# RASOSTUK

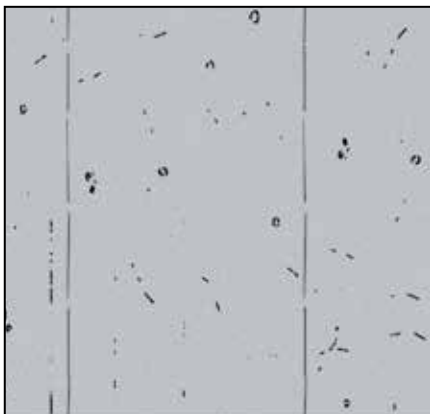
FEINSTKÖRNIGER GLÄTTSPACHTEL FÜR EIN PRÄZIES FINISH UND DEN SCHUTZ VON BETON UND ZUM VERSCHLIESSEN VON FUGEN UND PORÖSEN OBERFLÄCHEN

VERGIBT *LEED*-PUNKTE

MERKMALE	UMWELTBELASTUNG	ANWENDUNG		HINWEISE
 ENTFEUCHTEND	 ECO GREEN	 RECYCLBAR	 MIT RÜHRWERK ANRÜHREN	 MIT SPACHTEL AUFTRAGEN
			 MIT SPACHTEL AUFTRAGEN	 TROCKEN LAGERN

## AUFGABENSTELLUNG

### BETON GLÄTTEN UND VEREINHEITLICHEN



## PRODUKTBESCHREIBUNG

Oberflächen aus Beton, die nicht als Sichtbeton hergestellt wurden, sind aufgrund ihrer Runzeln, Poren und sonstigen Defekte un schön.

Es ist deshalb eine Ausfüllung der Fehlstellen mit anschließender Glättung erforderlich.

**RASOSTUK** ist eine Pulvermischung aus weißem, hochfestem Zement, ausgewählten, hochwertigen Zuschlägen und aus Zusätzen, welche die Verarbeitbarkeit, Haftkraft und hydrophobierenden Eigenschaften des Produkts verbessern.



## ANWENDUNGSBEREICHE

**RASOSTUK** ist besonders als Glättungsbelag für Beton, Zementblöcke, Gasbeton und Zementputze geeignet und dient zum Erhalt von glatten, sehr sauberen und weißen Oberflächen.

**RASOSTUK** ist daher eine optimale ästhetische Lösung für die Beschichtung von Zementflächen jeder Art.

Das Produkt kann mit jeder beliebigen Anstrichfarbe überstrichen werden.

## VORTEILE

- Optimale Verarbeitbarkeit, weshalb mit einem einzigen Produkt das Verkitten und Glätten möglich ist.
- Sehr sauberes Oberflächenfinishing in weißer Farbe.
- Hoher Haftverbund mit Untergründen.

## ANWENDUNG

### • VORBEHANDLUNG DES UNTERGRUNDS

Die Vorbereitung der Betonoberflächen ist unproblematisch. Sie sollten jedoch auf jeden Fall sauber und frei von Trennmitteln, losen Teilen, Staub und Verschmutzungen im allgemeinen sein.

Stellen mit Verfugungen, Versiegelungen und Poren an der Oberfläche können mit **RASOSTUK** mit kittartiger Konsistenz ausgefüllt werden.

### • ZUBEREITUNG DES GEMISCHS

**RASOSTUK** braucht nur mit 25–26 % sauberem Wasser je nach der gewünschten Konsistenz und Verwendungsart (Auskitteln oder Glätten) angemischt werden. Zum Anmischen wird in der Regel ein Bohrer mit Rührpropeller (1) verwendet. Die Mischzeit nicht über die zum Erhalt einer homogenen Masse nötigen Zeit verlängern.

### • ANWENDUNG

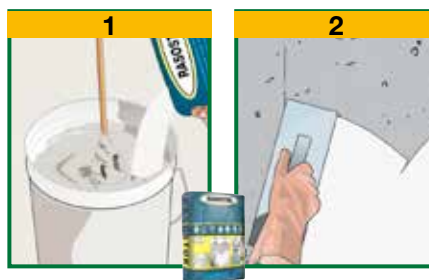
Der Auftrag sollte gleichmäßig und dickschichtig mit einer Edelstahltraufel erfolgen (2). Abhängig vom gewünschten Grad der Oberflächenbehandlung können eine oder zwei Auftragsschichten aufgebracht werden.

### • VERBRAUCH

Der Verbrauch beträgt ungefähr 1,1 kg/m<sup>2</sup>×mm.

### • HINWEISE

- Im Sommer kaltes Wasser und im Winter 20°C warmes Wasser verwenden.
- Verarbeitungstemperatur von +5°C bis +35°C.
- Sobald das Gemisch abbindet, kein Wasser mehr hinzufügen.



- Keine anderen Stoffe wie Zemente, Zuschläge und Zusätze hinzufügen.

- In der warmen Jahreszeit eine schnelle Trocknung vermeiden und die Mörteloberfläche mindestens 24 Stunden feucht halten.

- Nicht auf glatte Flächen auftragen.
- Nach dem Auftrag die Arbeitsgeräte mit Wasser und die beschichteten Flächen mit einem feuchten Lappen reinigen.
- In der warmen Jahreszeit vor Sonne schützen.

- In den geschlossenen Originalverpackungen trocken lagern und vor Frost und hohen Temperaturen schützen.

## TECHNISCHE DATEN

		<b>RASOSTUK</b>
	<b>Vorschriften</b>	
Aussehen		Pulver
Farbe		Weiß
Körnung		0÷0.1 mm
Rohdichte		01:40 ± 0.10 kg/ℓ
Anmischwasser		26% ± 1 %
Lagerung in Originalverpackung an trockenem Ort		12 Monate
<b>Gemischeigenschaften und Verarbeitbarkeit</b>	<b>Vorschriften</b>	
Rohdichte des Gemisches	<b>EN 1015-6</b>	1.85 ± 0.10 kg/ℓ
pH-Wert des Gemisches		ca. 12
Topfzeit (*)		ca. 2-3 Stunden
Verarbeitungstemperatur		+5 ÷ +35 °C
Mindestauftragsdicke		0.5 mm
Maximale Auftragsdicke je Schicht		2 mm
Anwendung		Manueller oder mechanischer Auftrag
<b>Leistungseigenschaften</b>	<b>Vorschriften</b>	<b>Produktleistungen</b>
<b>Klasse und Klebstofftyp</b>	<b>EN 1504-3</b>	<b>R2 - PCC</b>
<b>Druckfestigkeit - nach 28 Tagen</b>	<b>EN 12190</b>	≥ 15 MPa
<b>Biegefestigkeit - nach 28 Tagen</b>	<b>EN 196-1</b>	≥5 N/mm <sup>2</sup>
<b>Ionen-/Chloridgehalt</b>	<b>EN 1015-17</b>	Nicht vorhanden
<b>Haftverbindung</b>	<b>EN 1542</b>	≥ 0.8 MPa
<b>Thermische Verträglichkeit gegenüber Vereisungs- /Enteisungszyklen - Teil1</b>	<b>EN 13687-1</b>	≥ 0.8 MPa
<b>Kapillare Wasseraufnahme und Wasserdurchlässigkeit</b>	<b>EN 13057</b>	w ≤ 0.5 kg/m <sup>2</sup> ·h <sup>0.5</sup> - W1
<b>Temperaturbeständigkeit - Betriebstemperatur</b>		-30 ÷ +90 °C
<b>Brandverhalten</b>	<b>EN 13501-1</b>	A1
<b>Gefährlichen Stoffen</b>	<b>EN 1504-3</b>	Konform mit Anmerkung in ZA.1

Versuchsbedingungen: Temperatur 23±2°C, 50±5% RH und Windgeschwindigkeit im Prüfbereich <0,2 m/s. **Die angegebenen Daten können in Abhängigkeit der Bedingungen auf der Baustelle variieren: Temperatur, Feuchtigkeit, Belüftung, Absorption des Untergrunds.**

(\*) Die angegebenen Zeiten verlängern oder verkürzen sich bei zunehmender bzw. steigender Temperatur.

Entspricht den allgemeinen Prinzipien gemäß **EN 1504-9** – Prinzipien der Anwendungsbewertung von Produkten und Systemen.

schaften und Anwendung der Produkte. Angesichts der zahlreichen Einsatzmöglichkeiten und der Gefahr der Überlagerung von Elementen, auf die wir keinen Einfluss haben, übernehmen wir keinerlei Haftung für alle Resultate. Der Käufer muss auf eigene Verantwortung prüfen, ob sich das Produkt für den vorgesehenen Gebrauch eignet.

Die angegebenen Daten sind unverbindliche Durchschnittswerte, die sich auf die derzeitige Produktion beziehen. Die Firma Index S.p.A. kann sie jederzeit und unangekündigt ändern und auf den neuesten Stand bringen. Die Patschläge und technischen Informationen entsprechen unseren besten Kenntnissen in Bezug auf Eigen-

## VERPACKUNGSFORM

**RASOSTUK**  
25 kg-Säcke.

• SCHLAGEN SIE ZUM RICHTIGEN GEBRAUCH UNSERER PRODUKTE IN DEN TECHNISCHEN VORSCHRIFTEN VON INDEX NACH. • WENDEN SIE SICH FÜR WEITERE AUSKÜNFTE ODER BESONDERE VERWENDUNGSZWECKE AN UNSERE TECHNISCHE ABTEILUNG. •

 <b>Construction Systems and Products</b> Via G. Rossini, 22 - 37060 Castel D'Azzano (VR) - Italien - C.P.67 T. +39 045 8546201 - F. +39 045 518390	Internet: <a href="http://www.index-spa.com">www.index-spa.com</a> Informazioni Tecniche Commerciali <a href="mailto:tecom@indexspa.it">tecom@indexspa.it</a> Amministrazione e Segreteria <a href="mailto:index@indexspa.it">index@indexspa.it</a> E-mail Index Exportabteilung <a href="mailto:index.export@indexspa.it">index.export@indexspa.it</a>		 UNI EN ISO <b>9001</b>	 UNI EN ISO <b>14001</b>	 socio del GBC Italia	
---	---	---	---	---	---	---