



# RASOPLAN FLEX RASOPLAN MAXI FLEX

## RASANTI IDROFUGATI FIBRORINFORZATI A MEDIA FLESSIBILITÀ

PER REGOLARIZZAZIONI INTERNE ED ESTERNE  
DI MURATURE, INTONACI E SISTEMI A CAPPOTTO

CONFERISCE CREDITI **LEED**

CARATTERISTICHE	IMPATTO AMBIENTALE	MODALITÀ D'IMPIEGO		AVVERTENZE
 TRASPIRANTE	 ECO GREEN	 RICICLABILE	 MESCOLARE MECCANICAMENTE	 STOCCAGGIO: IN LUOGO ASCIUTTO

### RASARE E REGOLARIZZARE PARETI INTONACATE E NON



### Descrizione

**RASOPLAN FLEX** e **RASOPLAN MAXI FLEX** sono premiscelati in polvere a base di cemento, inerti minerali selezionati e additivi che migliorano la lavorabilità, la resistenza all'acqua e l'adesione. Si presentano, ad indurimento avvenuto, come un intonaco compatto e resistente con ottima resistenza alla fessurazione e agli agenti atmosferici.

Le due granulometrie (**RASOPLAN FLEX**: max 0,7 mm e **RASOPLAN MAXI FLEX**: max 1,1 mm) consentono di eseguire rasature con vari spessori e gradi di finitura.

**RASOPLAN MAXI FLEX** contiene sfere cave di vetro.

### Campi d'impiego

**RASOPLAN FLEX** viene utilizzato per eseguire rasature su tutti i supporti comuni (calcestruzzo, malta bastarda o cementizia, cemento espanso, ecc.) interni ed esterni. Viene utilizzato per lisciare intonaci sconnessi o rovinati e per livellare pareti fuori "piombo", anche in mattoni. **RASOPLAN FLEX** può essere utilizzato per rasature su finiture di tipo plastico o intonachini minerali sia fratazzati che lamati e su pannelli isolanti per isolamenti a cappotto. **RASOPLAN FLEX** può essere armato con rete in fibra di vetro tipo RETINVETRO PER RASANTI per incrementare le caratteristiche di resistenza alla fessurazione.

### Vantaggi

- Elevata lavorabilità per risolvere con un unico prodotto problemi di stuccatura e rasatura.
- Ottimo grado di finitura.
- Elevata adesione ai supporti comuni.
- Ottima resistenza alla fessurazione.
- Ottima resistenza agli agenti atmosferici.



### Modalità d'impiego

Il sottofondo deve essere compatto e ben pulito, privo di polvere, parti in fase di distacco. Nel caso di vecchie pitture con scarsa aderenza si consiglia la picchettatura della superficie. In caso di sottofondi molto assorbenti si consiglia di bagnare prima della stesura. I sottofondi in gesso devono essere pretrattati con primer ISOLFIX G.

#### • PREPARAZIONE DELL'IMPASTO

**RASOPLAN FLEX** e **RASOPLAN MAXI FLEX** vanno miscelati solo con acqua pulita (1).

Per la mescolazione utilizzare un trapano con frusta a basso numero di giri evitando di prolungare oltre il necessario tale operazione.

#### • APPLICAZIONE

La stesura viene eseguita con spatola inox rasando a spessore, uniformemente (2). Si possono applicare una o più mani a seconda del grado di spessore e finitura desiderata.

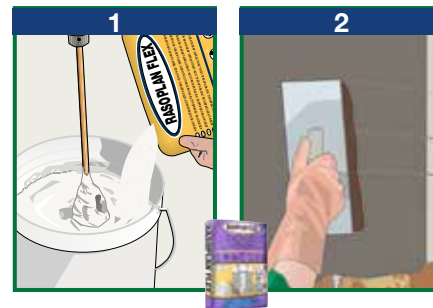
#### • CONSUMO

Il consumo è di circa 14 kg/m<sup>2</sup>×cm.

#### • AVVERTENZE

- Usare acqua fredda d'estate e a 20°C d'inverno.
- Temperatura d'applicazione da +5°C a +35°C.
- Non aggiungere altri materiali come leganti, inerti, additivi.
- Nei periodi caldi mantenere umida la superficie della malta messa in opera, evitando una rapida essiccazione del prodotto, per almeno 8 ore.
- Bagnare le superfici in caso di temperature elevate.
- Non aggiungere acqua quando l'impasto inizia a far presa.

- Evitare i forti sbalzi termici nella fase di indurimento.
- Stoccare in luogo asciutto nelle confezioni originali chiuse e proteggere dal gelo o da temperature elevate.



**index**

A SIKA COMPANY



4<sup>a</sup> DIVISIONE  
2<sup>a</sup> LINEA

## CARATTERISTICHE TECNICHE

	Normativa	RASOPLAN FLEX	RASOPLAN MAXI FLEX
Aspetto		Polvere	Polvere
Colore		Bianco	Bianco
Granulometria		0÷0.7 mm	0÷1.1 mm
Massa volumica apparente	EN 1015-6	1.40 ± 0.05 kg/L	1.35 ± 0.05 kg/L
Acqua d'impasto		20% ± 1%	20% ± 1%
Stoccaggio nelle confezioni originali in luogo asciutto		12 mesi	12 mesi
<b>Caratteristiche dell'impasto e di lavorabilità</b>			
Massa volumica dell'impasto		1.75 ± 0.05 kg/L	1.70 ± 0.05 kg/L
Temperatura di applicazione		+5°C ÷ +35°C	+5°C ÷ +35°C
Spessore minimo di applicazione		1.0 mm	2.0 mm
Spessore massimo di applicazione		10.0 mm	20.0 mm
Applicazione		Manuale	Manuale
<b>Caratteristiche prestazionali</b>			
	Normativa	Prestazione prodotto	Prestazione prodotto
<b>Classe e tipologia</b>			
	EN 998-1	GP	GP
Resistenza alla compressione - dopo 28 giorni	EN 1015-11	13.0 N/mm <sup>2</sup> - CS IV	13.0 N/mm <sup>2</sup> - CS IV
Resistenza alla flessione - dopo 28 giorni	EN 1015-11	3.0 N/mm <sup>2</sup>	3.0 N/mm <sup>2</sup>
Adesione al supporto	EN 1015-12	≥2.0 N/mm <sup>2</sup> - FP: B	≥2.0 N/mm <sup>2</sup> - FP: B
Assorbimento d'acqua per capillarità	EN 1015-18	w ≤ 0.2 kg/m <sup>2</sup> ·min <sup>0.5</sup> - W2	w ≤ 0.2 kg/m <sup>2</sup> ·min <sup>0.5</sup> - W2
Coefficiente di permeabilità al vapore acqueo	EN 1015-19	μ = 15	μ = 15
Conducibilità termica λ <sub>10, dry</sub>	EN 1745 A.12	0.76 W/mK	0.76 W/mK
Durabilità	EN 998-1	conforme 5.2.3.2	conforme 5.2.3.2
Resistenza termica - Temperatura d'esercizio		-30°C ÷ +90°C	-30°C ÷ +90°C
Reazione al fuoco	EN 13501-1	A1	A1
Sostanze pericolose	EN 998-1	Conforme nota in ZA.1	Conforme nota in ZA.1

Condizioni di prova: temperatura 23±2°C, 50±5% U.R. e velocità aria nell'area di prova <0,2 m/s. I dati espressi possono variare in funzione delle specifiche condizioni di cantiere: temperatura, umidità, ventilazione, assorbimento del fondo.

(\*) I tempi espressi sono più lunghi o più corti con la diminuzione o l'aumento della temperatura.

In conformità ai principi generali definiti nella EN 998-1 - Principi di valutazione d'uso dei prodotti e sistemi.

e le utilizzazioni del prodotto. Considerate le numerose possibilità d'impiego e la possibile interferenza di elementi da noi non dipendenti, non ci assumiamo responsabilità in ordine ai risultati. L'Acquirente è tenuto a stabilire sotto la propria responsabilità l'idoneità del prodotto all'impiego previsto.

### VOCE DI CAPITOLATO

Rasatura di regolarizzazione delle superfici con rasante a base cemento-polimero per assicurare ottima adesione e flessibilità, classificato GP secondo EN 998-1, tipo RASOPLAN FLEX, fibrinforzato a granulometria media (o in alternativa RASOPLAN MAXI FLEX a granulometria grossa)

### Packaging

Sacco da 25 kg

• È POSSIBILE CONSULTARE ED EFFETTUARE IL DOWNLOAD DELLE VOCI DI CAPITOLATO SUL SITO [www.indexspa.it](http://www.indexspa.it) NELLE RELATIVE SCHEDE PRODOTTO •

• PER UN CORRETTO USO DEI NOSTRI PRODOTTI CONSULTARE I CAPITOLATI TECNICI INDEX • PER ULTERIORI INFORMAZIONI O USI PARTICOLARI CONSULTARE IL NOSTRO UFFICIO TECNICO •

 A SIKA COMPANY <b>INDEX Construction Systems and Products S.p.A.</b> Via G. Rossini, 22 - 37060 Castel D'Azzano (VR) - T. +39 045 8546201 - Fax +39 045 518390	<b>www.indexspa.it</b> Informazioni Tecniche Commerciali <a href="mailto:tecom@indexspa.it">tecom@indexspa.it</a> Amministrazione e Segreteria <a href="mailto:index@indexspa.it">index@indexspa.it</a> Index Export Dept. <a href="mailto:index.export@indexspa.it">index.export@indexspa.it</a>		 UNI EN ISO 9001	 UNI EN ISO 14001	 socio del GBC Italia	

I dati esposti sono dati medi indicativi relativi alla produzione attuale e possono essere cambiati e aggiornati dalla INDEX in qualsiasi momento senza preavviso e a sua disposizione. I suggerimenti e le informazioni tecniche fornite rappresentano le nostre migliori conoscenze riguardo le proprietà