



RASOPLAN FLEX

RASOPLAN MAXI FLEX

PRODUIT LISSANT À BASE DE CHAUX HYDRAULIQUE NATURELLE BLANCHE, POUR FINITIONS INTÉRIEURES ET EXTÉRIEURES DES ENDUITS

CONFERER DES AVANTAGES *LEED*

CARACTERISTIQUES	IMPACT ENVIRONNEMENTAL	MODE D'EMPLOI		AVERISSEMENTS	
 TRANSPIRANT	 ECO GREEN	 RECYCLABLE	 MELANGER MECANIQUEMENT	 APPLICATION A L'AIDE D'UNE SPATULE INOX	 STOCKAGE: DANS UN LIEU SEC

PROBLÈME

LISSER ET RÉGULARISER LES MURS ENDUITS OU NON



SOLUTION

RASOPLAN FLEX et RASOPLAN MAXI FLEX sont des prémélanges en poudre à base de ciment, de granulats minéraux sélectionnés et d'additifs qui améliorent la maniabilité et l'adhérence. Après durcissement, ils se présentent sous la forme d'un enduit compact et résistant offrant une excellente résistance à la fissuration et aux agents atmosphériques. Les deux granulométries (RASOPLAN FLEX : 0,8 mm max et RASOPLAN MAXI FLEX : 1,2 mm max) permettent d'obtenir des lissages de différentes épaisseurs et différents niveaux de finition.



DOMAINES D'UTILISATION

RASOPLAN FLEX est utilisé pour effectuer des interventions de ragréage fin sur tous les supports habituels en béton, mortier de ragréage ou ciment, ciment expansé, etc. en intérieur et en extérieur. Il permet de lisser les enduits mal fixés ou endommagés et pour niveler les murs hors aplomb, même en briques. RASOPLAN FLEX peut être utilisé pour les enduits sur finition plastique ou des enduits minéraux talochés ou lissés, voire sur des panneaux d'isolation pour mur manteau. RASOPLAN FLEX peut être renforcé d'un treillis en fibre de verre de type RETINVENTRO PER RASANTI afin d'en augmenter la résistance aux fissures.

AVANTAGES

- Grande ouvrabilité, ce qui permet de résoudre avec un seul produit les problèmes d'enduisage et de ragréage.
- Excellente finition.
- Grande adhérence aux supports courants.
- Grande résistance aux fissures.

MODALITÉS DE POSE

Le support doit être compact et bien propre, sans poussières, parties incohérentes. Dans le cas des vieilles peintures offrant une faible adhérence, le nettoyage au burin est conseillé. En cas de supports très absorbants, il est conseillé de les mouiller avant l'étalement. Les supports en plâtre doivent être prétraités avec le primaire ISOLFIX G.

• PRÉPARATION DU MÉLANGE

RASOPLAN FLEX et RASOPLAN MAXI FLEX s'obtiennent en mélangeant le produit avec la quantité adéquate d'eau propre (voir tableau) (1). Mélanger au moyen d'une perceuse à faible vitesse en évitant de prolonger cette opération plus que nécessaire.

• APPLICATION

L'étalement s'effectue à l'aide d'une spatule inox, en lissant « avec épaisseur » de façon uniforme (2). Il est possible d'appliquer une ou plusieurs

couches en fonction de l'épaisseur et de la finition que l'on désire obtenir.

• CONSOMMATION

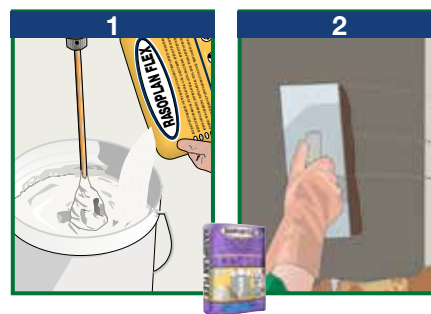
La consommation moyenne est d'environ 14 kg/m² par cm.

• AVERTISSEMENT

- Utiliser de l'eau froide en été et à 20 °C en hiver.
- Température d'application de +5 °C à +35 °C.
- N'ajouter aucun autre matériau tel que liants, agrégats ou additifs.
- Durant les périodes chaudes, maintenir humide la surface du mortier mis en œuvre, pendant au moins 8 heures, en évitant le séchage rapide du produit.
- Mouiller les surfaces en cas de températures élevées.
- Ne pas ajouter d'eau lorsque le mélange com-

mence à faire prise.

- Éviter les écarts thermiques importants durant la phase de durcissement de l'enduit.
- Stocker dans un endroit sec dans les emballages d'origine fermés.



CARACTERISTIQUES TECHNIQUES

	Norme de Référence	RASOPLAN FLEX	RASOPLAN MAXI FLEX
Aspect		poudre	poudre
Couleur		Blanc	Blanc
Granulométrie		0÷0.8 mm	0÷1.2 mm
Masse volumique apparente	EN 1015-6	1.40 ± 0.05 kg/L	1.40 ± 0.05 kg/L
Eau de gâchage		18% ± 1%	18% ± 1%
Stockage en lieu sec dans les emballages d'origine		12 mois	12 mois
Caractéristiques du mélange et mode d'emploi			
Masse volumique du mélange		1.80 ± 0.05 kg/L	1.80 ± 0.05 kg/L
Température d'application		+5°C ÷ +35°C	+5°C ÷ +35°C
Epaisseur d'application minimale		1.0 mm	2.0 mm
Epaisseur maximale d'application par couche		10.0 mm (par couche)	30.0 mm (par couche)
Application		Manuelle	Manuelle
Caractéristiques de performance			
	Norme	Performances du produit	Performances du produit
Classe et typologie			
	EN 998-1	GP	GP
Résistance à la compression - après 28 jours	EN 1015-11	13.0 N/mm ² - CS IV	13.0 N/mm ² - CS IV
Résistance à la flexion - après 28 jours	EN 1015-11	3.0 N/mm ²	3.0 N/mm ²
Adhérence au support	EN 1015-12	≥2.0 N/mm ² - FP: B	≥2.0 N/mm ² - FP: B
Absorption de l'eau par capillarité	EN 1015-18	W0	W0
Coefficient de perméabilité à la vapeur d'eau	EN 1015-19	μ = 15	μ = 15
Conductivité thermique λ_{10,dry}	EN 1745 A.12	0.76 W/mK	0.76 W/mK
Durabilité			
Résistance thermique - Température de pose	EN 998-1	5.2.3.2 conforme	5.2.3.2 conforme
Réaction au feu	EN 13501-1	A1	A1
Produits dangereux	EN 998-1	Conforme note en ZA.1	Conforme note en ZA.1

Conditions de test : température 23±2°C, 50±5% H.R. et mouvement d'air dans l'espace de test <0,2 m/s. **Les données peuvent varier en fonction des conditions : température, humidité, ventilation, capacité d'absorption du fond.**

(*) Les délais indiqués seront plus longs ou plus courts en fonction de l'évolution de la température.

Conforme aux principes généraux définis dans la norme **EN 998-1** - Principes d'évaluation de l'utilisation des produits et des systèmes.

et les utilisations du produit. Etant donné les nombreuses possibilités d'emploi et la possible interférence d'éléments ne dépendant pas de notre volonté, nous déclinons toute responsabilité en ce qui concerne les résultats. Il incombe à l'Acquéreur d'apprécier, sous sa responsabilité, si le produit est adapté à l'usage prévu.

Les données fournies sont des données moyennes indicatives, relatives à la production actuelle, et peuvent être modifiées et actualisées par INDEX à tout moment, sans préavis et à sa disposition. Les conseils et les informations techniques fournis représentent nos meilleures connaissances concernant les propriétés

EMBALLAGE

Sac de 25 kg

• POUR TOUT RENSEIGNEMENT SUPPLÉMENTAIRE OU USAGE PARTICULIER, CONSULTER NOTRE BUREAU TECHNIQUE. • POUR UN USAGE CORRECT DE NOS PRODUITS, CONSULTER LES FICHES TECHNIQUES INDEX. •

index
Construction Systems and Products

Via G. Rossini, 22 - 37060 Castel D'Azzano (VR) - Italia - C.P.67
T. +39 045 8546201 - F. +39 045 518390

Internet: www.index-spa.com
Informazioni Tecniche Commerciali
tecom@indexspa.it
Amministrazione e Segreteria
index@indexspa.it
E-mail Dépt. export Index
index.export@indexspa.it

