

RASOFINE

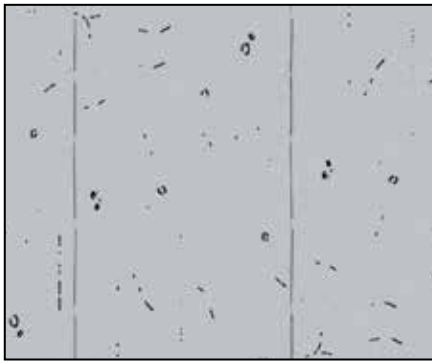
FEINKÖRNIGER GLÄTTSPACHTEL FÜR DIE EGALISIERUNG VON MAUERN, PUTZEN, BETON UND VERFUGUNGEN MIT PORÖSER OBERFLÄCHE

VERGIBT *LEED*-PUNKTE

CARATTERISTICHE			IMPATTO AMBIENTALE		MODALITÀ D'IMPIEGO				AVVERTENZE
MONOCOMPONENTE	BASE ACQUA	TRASPIRANTE	ECO GREEN	RICICLABILE	MESCOLARE MECCANICAMENTE	APPLICAZIONE CON SPATOLA DENTATA	APPLICAZIONE CON CAZZUOLA	APPLICAZIONE CON SPATOLA INOX	STOCCAGGIO: IN LUOGO ASCIUTTO

AUFGABENSTELLUNG

AUSGLEICH VON PUTZ UND BETON



PRODUKTBESCHREIBUNG

RASOFINE ist ein vorgemischtes Pulverprodukt auf Basis von Zement, ausgewählten Mineralzuschlägen und Zusätzen, welche die Verarbeitbarkeit und Haftfestigkeit verbessern. Sieht nach erfolgter Aushärtung wie ein kompakter und widerstandsfähiger Putz aus.



ANWENDUNGSBEREICHE

RASOFINE dient zum Feinausgleich aller gewöhnlichen Untergründe aus Beton, Kalkzement- oder Zementmörtel, Quellszement, usw. In Innen- und Außenbereichen. Wird zum Glätten von ungleichmäßigen oder beschädigten Putzen und für kleine Ausspachtelungen benutzt.

VORTEILE

- Hervorragende Verarbeitbarkeit.
- Hohes Haftvermögen auf gewöhnlichen Untergründen.

ANWENDUNG

Der Untergrund muss fest und trocken, frei von Staub, abblätternden Teilen, alten Anstrichen usw. sein.

Stark absorbierende Untergründe sollte man vor dem Auftrag nässen.

Gipsuntergründe müssen mit Primer ISOLFIX G oder PRIMER FIX vorbehandelt werden.



• ZUBEREITUNG DES GEMISCHS

RASOFINE ist gebrauchsfertig und braucht nur mit 21% sauberem Wasser vermischt zu werden (1). Mit einem Rührer auf niedriger Geschwindigkeit und nicht länger als erforderlich anmischen.

• ANWENDUNG

Der Auftrag sollte gleichmäßig und dickschichtig mit einer Edelstahltraufel (2) erfolgen. Abhängig vom gewünschten Grad der Oberflächenbehandlung können eine oder zwei Auftragsschichten aufgebracht werden. Auf normalen Oberflächen kann der Glättungsbelag eine Stärke von 1-2 mm haben.

• VERBRAUCH

Circa 1,4 kg/m²×mm.

• HINWEISE

- Im Sommer kaltes Wasser und im Winter 20°C warmes Wasser verwenden.

- Verarbeitungstemperatur von +5°C bis +35°C.

- Sobald das Gemisch abbindet, kein Wasser mehr hinzufügen.
- Keine anderen Stoffe wie Zemente, Zuschläge und Zusätze hinzufügen.
- In der warmen Jahreszeit eine schnelle Trocknung vermeiden und die Mörteloberfläche mindestens 24 Stunden feucht halten.
- Nicht auf glatte Flächen auftragen.
- Nach dem Auftrag die Arbeitsgeräte mit Wasser und die beschichteten Flächen mit einem feuchten Lappen reinigen.
- In der warmen Jahreszeit vor Sonne schützen.
- In den geschlossenen Originalverpackungen trocken lagern und vor Frost und hohen Temperaturen schützen.

TECHNISCHE DATEN

		RASOFINE
	Vorschriften	
Aussehen		Pulver
Farbe		Weiß - Grau
Körnung		0÷0.4 mm
Rohdichte		01:40 ± 0.10 kg/ℓ
Anmischwasser		21% ± 1 %
Lagerung in Originalverpackung an trockenem Ort		12 Monate
Gemischeigenschaften und Verarbeitbarkeit	Vorschriften	
Rohdichte des Gemisches	EN 1015-6	1.80 ± 0.10 kg/ℓ
pH-Wert des Gemisches		ca. 12
Topfzeit (*)		ca. 2 Stunden
Verarbeitungstemperatur		+5 ÷ +35 °C
Mindestauftragsdicke		1.0 mm
Maximale Auftragsdicke je Schicht		2.0 mm
Anwendung		Manueller oder mechanischer Auftrag
Leistungseigenschaften	Vorschriften	Produktleistungen
Klasse und Klebstofftyp	EN 1504-3	R1 - PCC
Druckfestigkeit - nach 28 Tagen	EN 12190	≥ 10 MPa
Biegefestigkeit - nach 28 Tagen	EN 196-1	≥3 MPa
Ionen-/Chloridgehalt	EN 1015-17	Nicht vorhanden
Haftverbindung	EN 1542	≥ 0.8 MPa
Thermische Verträglichkeit gegenüber Vereisungs- /Enteisungszyklen - Teil1	EN 13687-1	≥ 0.8 MPa
Kapillare Wasseraufnahme und Wasserdurchlässigkeit	EN 13057	$w \leq 0.5 \text{ kg/m}^2\cdot\text{h}^{0.5} - W1$
Wasserdampfdurchlässigkeit	EN 1015-19	$\mu = 15$
Temperaturbeständigkeit - Betriebstemperatur		-30 ÷ +90 °C
Brandverhalten	EN 13501-1	A1
Gefährlichen Stoffen	EN 1504-3	Konform mit Anmerkung in ZA.1

Versuchsbedingungen: Temperatur 23±2°C, 50±5% RH und Windgeschwindigkeit im Prüfbereich <0,2 m/s. **Die angegebenen Daten können in Abhängigkeit der Bedingungen auf der Baustelle variieren: Temperatur, Feuchtigkeit, Belüftung, Absorption des Untergrunds.**

(*) Die angegebenen Zeiten verlängern oder verkürzen sich bei zunehmender bzw. steigender Temperatur.

Entspricht den allgemeinen Prinzipien gemäß **EN 1504-3** – Prinzipien der Anwendungsbewertung von Produkten und Systemen.

schaften und Anwendung der Produkte. Angesichts der zahlreichen Einsatzmöglichkeiten und der Gefahr der Überlagerung von Elementen, auf die wir keinen Einfluss haben, übernehmen wir keinerlei Haftung für alle Resultate. Der Käufer muss auf eigene Verantwortung prüfen, ob sich das Produkt für den vorgesehenen Gebrauch eignet.

Die angegebenen Daten sind unverbindliche Durchschnittswerte, die sich auf die derzeitige Produktion beziehen. Die Firma Index S.p.A. kann sie jederzeit und unangekündigt ändern und auf den neuesten Stand bringen. Die Patschläge und technischen Informationen entsprechen unseren besten Kenntnissen in Bezug auf Eigen-

VERPACKUNGSFORM

RASOFINE
25 kg-Säcke.

• SCHLAGEN SIE ZUM RICHTIGEN GEBRAUCH UNSERER PRODUKTE IN DEN TECHNISCHEN VORSCHRIFTEN VON INDEX NACH. • WENDEN SIE SICH FÜR WEITERE AUSKÜNFTE ODER BESONDERE VERWENDUNGSZWECKE AN UNSERE TECHNISCHE ABTEILUNG. •

 Construction Systems and Products Via G. Rossini, 22 - 37060 Castel D'Azzano (VR) - Italien - C.P.67 T. +39 045 8546201 - F. +39 045 518390	Internet: www.index-spa.com Informazioni Tecniche Commerciali tecom@indexspa.it Amministrazione e Segreteria index@indexspa.it E-mail Index Exportabteilung index.export@indexspa.it		 UNI EN ISO 9001	 UNI EN ISO 14001	 socio del GBC Italia	
---	---	---	---	---	---	---