



QUICKCEM

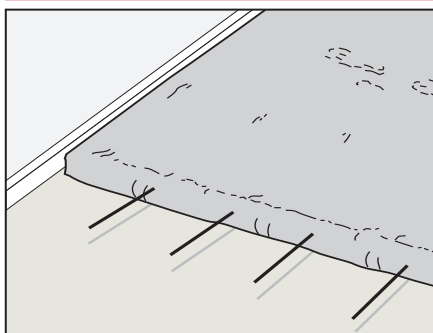
LIANT À RETRAIT COMPENSÉ ET SÉCHAGE RAPIDE POUR CHAPES

CONFERER DES AVANTAGES *LEED*

CARACTERISTIQUES	IMPACT ENVIRONNEMENTAL	MODE D'EMPLOI	AVERISSEMENTS
	ECO GREEN	RECYCLABLE	STOCKAGE: DANS UN LIEU SEC
		MELANGER MECANIQUEMENT	

PROBLÈME

REALISER DES CHAPES A SECHAGE RAPIDE, PARTICULIEREMENT INDIQUEES POUR POSER DU BOIS SANS LONGUES ATTENTES



Sur le chantier, les temps d'exécution représentent la principale incidence économique. Le gain de temps lors de la pose des sols dépend de la durée de séchage des chapes.

SOLUTION

QUICKCEM è un premiscelato di leganti speciali, che impastato con acqua è in grado di fornire un massetto ad asciugamento rapido, per cui, se usato nelle giuste proporzioni d'impasto, il residuo di umidità dopo 7 giorni sarà ca. il 2%; Non crea problemi di fessurazioni da ritiro e fornisce resistenze meccaniche elevate.



DOMAINES D'UTILISATION

QUICKCEM consente di realizzare massetti sia su vecchie che nuove solette, di tipo galleggianti o aderenti per una posa immediata di qualsiasi pavimento in ceramica, legno moquette, linoleum, ecc. Con QUICKCEM si possono confezionare massetti pedonabili in poche ore, eseguire riparazioni veloci di pavimenti con successiva posa di pavimenti senza problemi di lunghe interruzioni al passaggio. Si possono, inoltre, formare massetti con riscaldamento a serpentina incorporato.

AVANTAGES

- Asciugatura rapida che consente la pedonabilità e la posa di pavimentazioni dopo brevissimo tempo.
- Assenza di ritiri per non avere problemi di fessurazioni.
- Risparmio di tempo e denaro rispetto alle soluzioni tradizionali grazie alla rapidità di posa e alla lavorazione migliore che consente un'asciugatura pressoché completa in soli 7 giorni.

MODALITÉS DE POSE

QUICKCEM si può impiegare per realizzare massetti su tutte le tipologie di sottofondo. In caso di rimonta di umidità interporre un adeguato strato impermeabilizzante.

• CHAPES FLOTTANTES

Per desolidarizzare il massetto si stende sulla soletta un foglio isolante in PE che funge anche da barriera ad eventuali risalite di umidità (1). I teli vanno sormontati tra loro per almeno 20 cm e sigillati con nastro. Il foglio impermeabilizzante dovrà risalire anche lungo le pareti di perimetro dei locali interponendo del materiale comprimibile, tipo FONOCCELL ROLL, in modo da realizzare i giunti perimetrali.

• CHAPES ADHERENTES

In caso di sottofondi irregolari con spessori di massetto variabili o comunque inferiori a 40 mm è consigliabile armare la mezzera del massetto con una rete elettrosaldata \varnothing 2 mm, maglia 50x50 mm, ancorata al sottofondo. Per migliorare l'adesione al fondo applicare una boiaccia d'aggancio preparata con 3 parti di

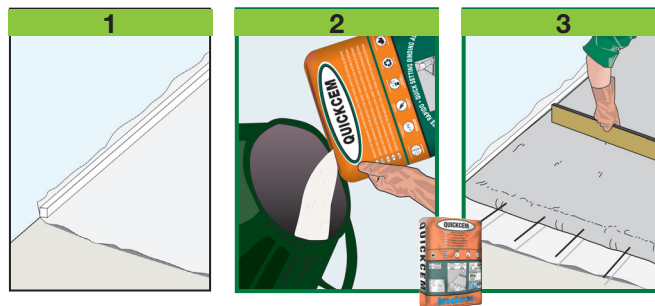
QUICKCEM e 1 parte di lattice all'acqua, tipo LATISINT e 1 parte di acqua su cui stendere fresco su fresco il massetto.

• PRÉPARATION DU MÉLANGE

QUICKCEM va mescolato con inerti misti da 0 a 8 mm di diametro in curva granulometrica costante e acqua utilizzando i comuni mezzi di cantiere (betoniera, miscelatori a coclea, pompe automatiche a pressione).

Il dosaggio di QUICKCEM consigliato è di 200-250 kg/m³ di sabbia.

Un sacco da 25 kg di QUICKCEM può essere impastato con circa 160 kg di inerti da 0 a 8 mm.



(Continue)

CARACTERISTIQUES TECHNIQUES

	Norme de Référence	QUICKCEM
Aspect		poudre
Couleur		Grise
Masse volumique apparente		1.10 ± 0.10 kg/ℓ
Stockage en lieu sec dans les emballages d'origine		12 mois
Caractéristiques du mélange et mode d'emploi		Norme
Epanchage à la table à secousse (15 coups)		10%
Température d'application		+5°C ÷ +35°C
Épaisseur minimum au-dessus des installations	UNI 11493	≥3 cm
Épaisseur minimum pour chapes adhérentes	UNI 11493	≥2 cm
Épaisseur minimum pour chapes flottantes	UNI 11493	≥4 cm
Épaisseur maximum		10 cm
Temps d'attente - avant le passage (*)		8 heures
Temps d'attente - pour la pose de carreaux céramiques (*)		24 heures
Temps d'attente - pour la pose de surfaces en bois (*)		7 jours
Temps d'attente - pour la mise en route initiale de sols chauffants (*)		5 jours
Température d'application		+5°C ÷ +35°C
Descriptions des performances		Norme
Classe et typologie		EN 13813
Résistance à la compression		EN 12190
Résistance à la flexion		EN 12190
Conductibilité thermique $\lambda_{10, dry}$		EN 1745
Humidité résiduelle - après 3 jours		
Résistance thermique - Température d'exercice		
Réaction au feu		EN 13501-1
Substances dangereuses		EN 12004
		Performances
		CT-C20-F4
		≥20 N/mm ²
		≥4.0 N/mm ²
		1.32 W/mK (valeur à tableau)
		2%
		-30°C ÷ +90°C
		A1
		Conforme Réf. note ZA.1

Conditions d'essai: température 23±2°C, 50±5% H. R. et vitesse de l'air dans la zone d'essai <0,2 m/s. Les paramètres peuvent varier en fonction des conditions spécifiques du chantier : température, humidité, ventilation, pouvoir absorbant du fond.

(*) Les temps exprimés sont plus longs ou plus courts en fonction de la diminution ou de l'augmentation de la température.

Conformément à la norme européenne EN 13813 et à la norme italienne UNI 11493.

(Suit)

• APPLICATION

Procedere alla posa in opera e frattazzatura che va eseguita entro 30 minuti dalla preparazione (3). In caso di temperature elevate, stendere un telo in PVC subito dopo la messa in opera per evitare la disidratazione rapida della malta.

Eventuali riprese nel getto del massetto vanno collegate con l'inserimento di tondini di ferro di diametro 5 mm alla distanza di 20 cm in modo da garantire la perfetta continuità.

Nel caso di pavimenti riscaldanti l'avviamento iniziale avverrà almeno 5 giorni dopo la posa del massetto a temperatura di alimentazione compresa tra +20°C e +25°C, mantenere per almeno 3 giorni quindi impostare la temperatura massima di progetto e mantenerla per almeno altri 4 giorni. Riportare il massetto a temperatura ambiente (EN 1264-4 punto 4.4). In corrispondenza del passaggio di tubazioni, dove lo spessore del massetto potrebbe essere più basso (minimo 3 cm, secondo UNI 11493),

è sempre consigliabile inserire un'armatura in rete metallica zincata a maglie strette (2/3 cm).

• CONSOMMATION

Il consumo è 2-2,5 kg/m²×cm di spessore.

• AVERTISSEMENT

- Utiliser de l'eau froide en été et à d'environ 20° C en hiver.
- Température d'application de +5°C à +35°C.
- Ne pas gâcher à consistance terre humide. Gâcher à consistance semi-plastique.
- Ne pas ajouter d'eau lorsque la prise a déjà commencé.
- Ne pas ajouter de matériaux étrangers tels que ciment, plâtre, chaux, etc.
- Ne pas humidifier la surface de la chape.
- En cas de remontée d'humidité, imperméabiliser préalablement.
- Intercaler un pare-vapeur, y compris pour les nouveaux planchers, afin d'éviter les problèmes d'humidité résiduelle.

- Les mesureurs d'humidité par conductibilité électrique peuvent fournir des valeurs altérées, il est par conséquent conseillé d'utiliser un hygromètre à carbure, qui est plus précis.
- Ne pas exposer le produit aux rayons du soleil durant la saison chaude.
- Stocker dans un endroit sec dans les emballages d'origine fermés. Protéger contre le gel ou les températures élevées.

et les utilisations du produit. Étant donné les nombreuses possibilités d'emploi et la possible interférence d'éléments ne dépendant pas de notre volonté, nous déclinons toute responsabilité en ce qui concerne les résultats. Il incombe à l'acquéreur d'apprécier, sous sa responsabilité, si le produit est adapté à l'usage prévu.

Les données fournies sont des données moyennes indicatives, relatives à la production actuelle, et peuvent être modifiées et actualisées par INDEX à tout moment, sans préavis et à sa disposition. Les conseils et les informations techniques fournis représentent nos meilleures connaissances concernant les propriétés

PACKAGING

QUICKCEM

Sac de 20 kg

• POUR TOUT RENSEIGNEMENT SUPPLÉMENTAIRE OU USAGE PARTICULIER, CONSULTER NOTRE BUREAU TECHNIQUE. • POUR UN USAGE CORRECT DE NOS PRODUITS, CONSULTER LES FICHES TECHNIQUES INDEX. •

index
Construction Systems and Products

Via G. Rossini, 22 - 37060 Castel D'Azzano (VR) - Italie - C.P.67
T. +39 045 8546201 - F. +39 045 518390

Internet: www.index-spa.com
Informazioni Tecniche Commerciali
tecom@indexspa.it
Amministrazione e Segreteria
index@indexspa.it
E-mail Dépt. export Index
index.export@indexspa.it

