

# MUROMALT M10 MUROMALT M15

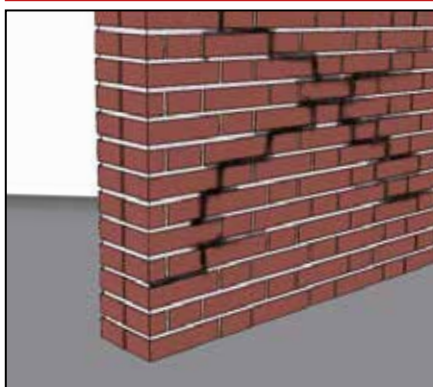
MÖRTEL FÜR MAUERWERK UND BEWEHRTEN VERPUTZ  
ZUR ARMierten STRUKTURELLEN VERSTÄRKUNG IN INNEN- UND  
AUSSENBEREICHEN MIT ALKALIREsISTENTEM GLASFASERGEWEBE  
REINFORCE NET

VERGIBT **LEED-PUNKTE**

MERKMALE	UMWELTBELASTUNG	ANWENDUNG			HINWEISE	
ENTFEUCHTEND	ECO GREEN	RECYCELBAR	MIT RÜHRWERK ANRÜHREN	MIT KELLE	MIT SPRITZPUMPE	TROCKEN LAGERN

## AUFGABENSTELLUNG

### STRUKTURELLE VERSTÄRKUNG VON MAUERWERKEN



Mauern, die Verfall und Risse durch Erdbeben und geringe Schubfestigkeit aufweisen, müssen eine Armierung erhalten, um ein angemessenes Sicherheitsniveau und eine höhere Widerstandskraft zu gewährleisten.

## PRODUKTDESCHEIBUNG

MUROMALT M10 und MUROMALT M15 sind vorge-mischte Mörtel aus Kalk und hydraulischen Bin-demitteln mit niedrigem E-Modul zum Ausgleich von Mauern aus Stein, Ziegel und Fels mit Hinzufügung verstärkender Fasern und speziellem Feuchtigkeitsschutz. Sie können außerdem für die Errichtung von Außen- und Innenmauern gemäß den Eigenschaften der jeweiligen Klassen eingesetzt werden. Die Druckfestigkeitsklasse >10 MPa für MUROMALT M10 und >15 MPa für MUROMALT M15 ermöglichen einen vielseitigen Einsatz mit Armierungen aus F.R.P. (Faser-verbundkunststoff). REINFORCE NET.

**EN 998-1**  
PUTZMÖRTEL

**GP**

MÖRTEL FÜR INNEN- UND AUSSENPUTZ FÜR ALLGEMEINE VERWENDUNG

**EN 998-2**  
MAUERMÖRTEL

**M10**

MAUERMÖRTEL MIT VORGEGEBENER ZUSAMMENSETZUNG

## ANWENDUNGSBEREICHE

Die Mörtel MUROMALT sind geeignet für die Errichtung von Außen- und Innenmauern und für Putze, mit Glasfaserarmierung AR für die strukturelle Verstärkung von Mauerschalen, Bögen und anderen Elementen aus Ziegel, Stein, Fels, Mischmauern und Füllmauerwerk. Sie finden dank der erhöhten Schubfestigkeit mit der Armierung REINFORCE NET ihren optimalen Einsatz im der strukturellen armierten Verstärkung nach Erschütterungen durch Erdbeben.

## VORTEILE

- Anpassungsfähigkeit bei der Verwendung als Mauermörtel und Putz.
- Einfaches Auftragen von Hand oder mit Maschine.
- Niedriges E-Modul für jedes Restaurierungsbedürfnis.

**EN 998-2**  
MAUERMÖRTEL

**M15**

MAUERMÖRTEL MIT VORGEGEBENER ZUSAMMENSETZUNG

## ANWENDUNG

### • VORBEHANDLUNG DES UNTERGRUNDS

Der Mauerwerksuntergrund muss sauber und frei von brüchigen Teilen, Staub, Salzausblühungen und alten Anstrichen sein. Zur Reinigung einen für die Art des Mauerwerks geeigneten Druckwasserstrahl verwenden. Risse und Hohlstellen müssen vor dem Aufziehen des Mörtels verspachtelt und ausgefüllt werden. Auf Untergründen, die eine Haftung erschweren, einen Haftbewurf herstellen. Dazu als Zusatzmittel zum Mörtel MUROMALT den Latex COLLASEAL im Mischungsverhältnis 1:1 mit Wasser dazugeben.

### • ZUBEREITUNG DES GEMISCHS

Das Anmischen von MUROMALT kann von Hand mit Betonmischern, Rührern oder horizontalen Durchlaufmischern unter Zugabe von sauberem Wasser erfolgen. Es können aber auch Mischpumpen für Werk-trockenmörtel mit automatischer Dosierung verwendet werden (1). MUROMALT M15 besitzt eine erhöhte

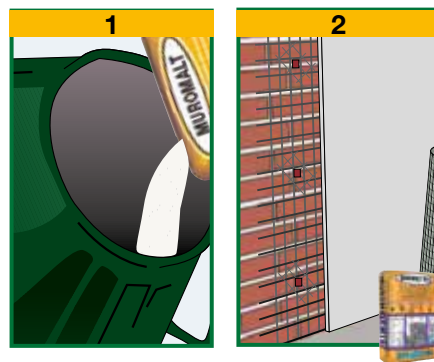
Haftfestigkeit, dennoch können alle MUROMALT-Mörtel mit Latex vom Typ COLLASEAL im Verhältnis 1:1 oder 1:2 mit Anmischwasser vermengt werden, um die Haftung auf unterschiedlichen Untergründen zu erhöhen.

### • ANWENDUNG

MUROMALT Mörtel können maschinell und mit Kelle unter Einhaltung der üblichen Regeln und Maßnahmen, die bei Mauerwerkputzen und -mörteln zu beachten sind, aufgebracht werden. Es wird empfohlen, den Untergrund in der warmen Jahreszeit zu nassen und den Mörtel in der kalten Jahreszeit vor Frost zu schützen (2).

### • DECKPUTZE

MUROMALT-Mörtel können nach natürlicher Trocknung mit DECORFINE, SILICOLOR oder Ähnlichem bearbeitet werden.



### • VERBRAUCH

14 Kg/m<sup>2</sup> je cm Schichtdicke

(Fortsetzung folgt)

## TECHNISCHE DATEN

	Vorschriften	MUROMALT M10	MUROMALT M15
Aussehen		Pulver	Pulver
Farbe		Grau	Grau
Körnung		0 ÷ 1.3 mm	0 ÷ 1.3 mm
Rohdichte	<b>EN 1015-6</b>	1.40 ± 0.10 kg/L	1.40 ± 0.10 kg/L
Anmischwasser		17% ± 1 %	17% ± 1 %
Lagerung in Originalverpackung an trockenem Ort		12 Monate	12 Monate
<b>Gemischeigenschaften und Verarbeitbarkeit</b>			
Rohdichte des Gemisches		1.80 ± 0.10 kg/L	1.80 ± 0.10 kg/L
Verarbeitungstemperatur		+5 ÷ +35 °C	+5 ÷ +35 °C
Mindestauftragsdicke		8.0 mm	8.0 mm
Maximale Auftragsdicke je Schicht		30.0 mm	30.0 mm
Anwendung		Manueller oder mechanischer Auftrag	Manueller oder mechanischer Auftrag
<b>Leistungseigenschaften</b>			
	Vorschriften	Produktleistungen	Produktleistungen
<b>Klasse und Klebstofftyp</b>	<b>EN 998-1</b>	<b>GP</b>	<b>GP</b>
<b>Klasse und Klebstofftyp</b>	<b>EN 998-2</b>	<b>M10</b>	<b>M15</b>
<b>Druckfestigkeit - nach 28 Tagen</b>	<b>EN 1015-11</b>	10.0 N/mm <sup>2</sup> - CS IV	15.0 N/mm <sup>2</sup> - CS IV
Biegefestigkeit - nach 28 Tagen	<b>EN 1015-11</b>	3.0 N/mm <sup>2</sup>	5.0 N/mm <sup>2</sup>
<b>Haftung am Untergrund</b>	<b>EN 1015-12</b>	≥0.5 N/mm <sup>2</sup> - FP: A	≥0.5 N/mm <sup>2</sup> - FP: A
<b>Kapillare Wasseraufnahme und Wasserdurchlässigkeit</b>	<b>EN 1015-18</b>	w ≤ 0.4 kg/m <sup>2</sup> ·h <sup>0.5</sup> - W1	w ≤ 0.4 kg/m <sup>2</sup> ·h <sup>0.5</sup> - W1
<b>Koeffizient der Wasserdampfdurchlässigkeit</b>	<b>EN 1015-19</b>	μ = 15±20	μ = 15±20
<b>Wärmeleitfähigkeit λ<sub>10,dry</sub></b>	<b>EN 1745 A.12</b>	0.76 W/mK	0.76 W/mK
<b>Haltbarkeit</b>	<b>EN 998-1</b> <b>EN 998-2</b>	gemäß 5.2.3.2 gemäß 5.4.7	gemäß 5.2.3.2 gemäß 5.4.7
<b>Gehalt an Chlorid</b>	<b>EN 1015-17</b>	Nicht vorhanden	Nicht vorhanden
<b>Anfängliche Scherfestigkeit</b>	<b>EN 998-2 Anh. C</b>	≥0.15 N/mm <sup>2</sup>	≥0.15 N/mm <sup>2</sup>
Druckmodul	<b>EN 13412</b>	8 GPa	10 GPa
Temperaturbeständigkeit - Betriebstemperatur		-30 ÷ +90 °C	-30 ÷ +90 °C
<b>Brandverhalten</b>	<b>EN 13501-1</b>	A1	A1
<b>Gefährlichen Stoffen</b>	<b>EN 998-1</b> <b>EN 998-2</b>	Konform mit Anmerkung in ZA.1	Konform mit Anmerkung in ZA.1

Versuchsbedingungen: Temperatur 23±2°C, 50±5% RH und Windgeschwindigkeit im Prüfbereich <0,2 m/s. Die angegebenen Daten können in Abhängigkeit der Bedingungen auf der Baustelle variieren: Temperatur, Feuchtigkeit, Belüftung, Absorption des Untergrunds.

(\*) Die angegebenen Zeiten verlängern oder verkürzen sich bei zunehmender bzw. steigender Temperatur.

Entspricht den allgemeinen Prinzipien gemäß **EN 998-1** – Prinzipien der Anwendungsbewertung von Produkten und Systemen.

(Fortsetzung)

### • HINWEISE

- Im Sommer kaltes Wasser und im Winter 20°C warmes Wasser verwenden.
- Verarbeitungstemperatur von +5°C bis +35°C.
- Keine anderen Stoffe wie Bindemittel, Zuschläge und Zusätze hinzufügen.
- In der warmen Jahreszeit eine schnelle Trocknung vermeiden und die Mörteloberfläche mindestens 8 Stunden feucht halten.

- Bei hohen Temperaturen die Oberflächen nassen
- Sobald das Gemisch abbindet, kein Wasser mehr hinzufügen.
- Während der Aushärtung des Putzes starke Temperaturschwankungen vermeiden.
- Bei glattem oder wenig saugfähigem Untergrund stets einen Spritzbewurf aufbringen und die einwandfreie Haftung sicherstellen.

- In den geschlossenen Originalverpackungen trocken lagern und vor Frost und hohen Temperaturen schützen.

## VERPACKUNGSFORM

25 kg-Säcke

• SCHLAGEN SIE ZUM RICHTIGEN GEBRAUCH UNSERER PRODUKTE IN DEN TECHNISCHEN VORSCHRIFTEN VON INDEX NACH. • WENDEN SIE SICH FÜR WEITERE AUSKÜNFTE ODER BESONDERE VERWENDUNGSZWECKE AN UNSERE TECHNISCHE ABTEILUNG. •

 <b>Construction Systems and Products</b> Via G. Rossini, 22 - 37060 Castel D'Azzano (VR) - Italien - C.P.67 T. +39 045 8546201 - F. +39 045 518390	Internet: <a href="http://www.index-spa.com">www.index-spa.com</a> Informazioni Tecniche Commerciali <a href="mailto:tecom@indexspa.it">tecom@indexspa.it</a> Amministrazione e Segreteria <a href="mailto:index@indexspa.it">index@indexspa.it</a> E-mail Index Exportabteilung <a href="mailto:index.export@indexspa.it">index.export@indexspa.it</a>		 UNI EN ISO <b>9001</b>	 UNI EN ISO <b>14001</b>	 socio del GBC Italia	
						

schaften und Anwendung der Produkte. Angesichts der zahlreichen Einsatzmöglichkeiten und der Gefahr der Überlagerung von Elementen, auf die wir keinen Einfluss haben, übernehmen wir keinerlei Haftung für die Resultate. Der Käufer muss auf eigene Verantwortung prüfen, ob sich das Produkt für den vorgesehenen Gebrauch eignet.

Die angegebenen Daten sind unverbindliche Durchschnittswerte, die sich auf die derzeitige Produktion beziehen. Die Firma Index S.p.A. kann sie jederzeit und unangekündigt ändern und auf den neuesten Stand bringen. Die Patschläge und technischen Informationen entsprechen unseren besten Kenntnissen in Bezug auf Eigen-