





LATISINT

LATTICE STIROLO-BUTADIENE

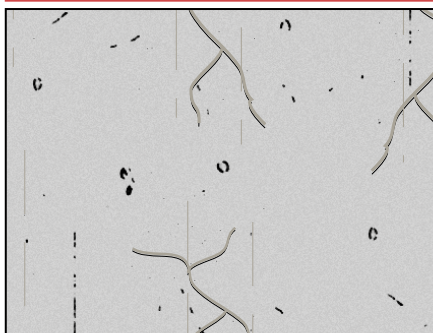
ALL'ACQUA, PER MIGLIORARE LE CARATTERISTICHE PRESTAZIONALI DI COLLANTI, MALTE E INTONACI



CONFERISCE CREDITI **LEED**

CARATTERISTICHE	IMPATTO AMBIENTALE	MODALITÀ D'IMPIEGO	AVVERTENZE
 BASE ACQUA	 ECO GREEN	 MESCOLARE MECCANICAMENTE	 STOCCAGGIO: TEME IL GELO

MIGLIORARE LE CARATTERISTICHE PRESTAZIONALI DI MALTE, INTONACI E ADESIVI



Nei vari interventi di intonacatura e ripristino con diversi tipi di malte, ci si trova spesso di fronte a problemi di adesione ai supporti, troppo lisci, oppure sfarinanti, o solamente vecchi e incoerenti. Una accurata pulizia del supporto a volte non basta per assicurare l'adesione delle nuove malte. In questi casi risulta conveniente e sicuro, usare un promotore di adesione in massa.

Descrizione

LATISINT è un modificante a base di resine in dispersione acquosa di un copolimero stirolo-butadiene da aggiungere all'acqua di impasto per ottenere malte con caratteristiche di elasticità, resistenze meccaniche, impermeabilità e adesione superiore ai tipi tradizionali.

Vantaggi

- Migliora la tenuta agli sbalzi termici.
- Migliora l'adesione, l'elasticità e la resistenza all'abrasione.
- Riduce la possibilità di fessurazioni e screpolature anche per strati sottili.
- Aderisce tenacemente ai più svariati supporti.
- Migliora l'impermeabilità e la resistenza chimica.

Campi d'impiego

LATISINT viene utilizzato per:

- Preparare malte da riporto per applicazioni in bassi spessori.
- Migliorare l'aderenza e l'impermeabilità degli intonaci impermeabilizzanti e del cemento osmotico OSMOSEAL.
- Migliorare l'aderenza e limitare le fessurazioni delle malte applicate su sottofondi di pavimentazione.
- Confezionare malte da utilizzare nel ripristino di intonaci e pavimentazioni.
- Migliorare l'aggrappo degli adesivi cementizi su supporti difficili.
- In generale in tutti i casi in cui l'adesione al supporto può risultare difficoltosa.

Modalità d'impiego

• PREPARAZIONE DEL SUPPORTO

Pulire accuratamente il supporto da sporco, polvere, efflorescenza, olii e grassi.

• PREPARAZIONE DELL'IMPASTO

LATISINT verrà diluito con acqua nei rapporti consigliati (1) prima di venire impastato con miscele secche di cemento e inerti (2).

• CONSUMO

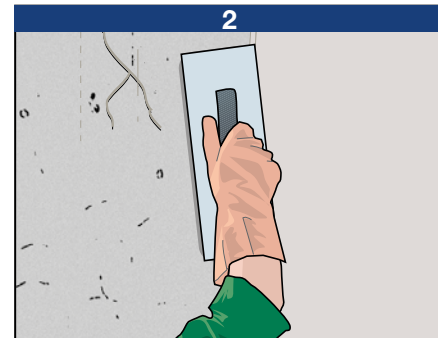
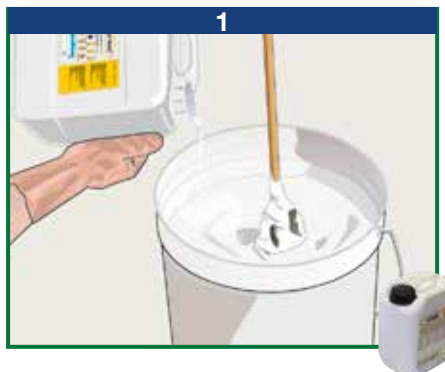
Il rapporto di miscelazione di LATISINT con acqua è in genere 1:3, ma può essere utilizzato in rapporti 1:2 o 1:1 a seconda dei sottofondi e dell'impiego.

• AVVERTENZE

- Pulire l'attrezzatura con acqua subito dopo l'uso.
- Utilizzare da +5°C a +40°C.
- Mantenere la malta umida in caso di temperatura elevate per un paio di giorni.
- Usare le regole generali per la composizione

ed applicazione di malte e calcestruzzi.

- Stoccare il prodotto a temperature non inferiori a +5°C.
- Teme il gelo.
- Non usare puro come primer o ponte di adesione, impastare con cemento a consistenza boiaccia.



index

A SIKA COMPANY



5ª DIVISIONE

CARATTERISTICHE TECNICHE

	Normativa	LATISINT
Aspetto		Liquido
Colore		Bianco
Massa volumica	EN 2811-1	1.02 kg/L
pH		10
Residuo solido		27 ± 1%
Stoccaggio nelle confezioni originali in luogo asciutto al riparo dal gelo		12 mesi
Caratteristiche dell'impasto e di lavorabilità		
Temperatura di applicazione		+5°C ÷ +35°C
Caratteristiche prestazionali dell'impasto di malte modificate con LATISINT		
		Prestazione prodotto
Resistenza all'umidità		ottima
Resistenza all'invecchiamento		ottima
Resistenza ai solventi e agli olii		mediocre
Resistenza agli acidi e agli alcali		discreta
Resistenza alla temperatura		-30°C ÷ +90°C

Condizioni di prova: temperatura 23±2°C, 50±5% U.R. e velocità aria nell'area di prova <0,2 m/s. I dati espressi possono variare in funzione delle specifiche condizioni di cantiere: temperatura, umidità, ventilazione, assorbenza del fondo.

e le utilizzazioni del prodotto. Considerate le numerose possibilità d'impiego e la possibile interferenza di elementi da noi non dipendenti, non ci assumiamo responsabilità in ordine ai risultati. L'Acquirente è tenuto a stabilire sotto la propria responsabilità l'idoneità del prodotto all'impiego previsto.

I dati esposti sono dati medi indicativi relativi alla produzione attuale e possono essere cambiati e aggiornati dalla INDEX in qualsiasi momento senza preavviso e a sua disposizione. I suggerimenti e le informazioni tecniche fornite rappresentano le nostre migliori conoscenze riguardo le proprietà

Packaging

Tanica da	20 kg
Tanica da	5 kg
Flaconi da	1 kg in scatole da 12 flaconi

• È POSSIBILE CONSULTARE ED EFFETTUARE IL DOWNLOAD DELLE VOCI DI CAPITOLATO SUL SITO www.indexspa.it NELLE RELATIVE SCHEDE PRODOTTO •

• PER UN CORRETTO USO DEI NOSTRI PRODOTTI CONSULTARE I CAPITOLATI TECNICI INDEX • PER ULTERIORI INFORMAZIONI O USI PARTICOLARI CONSULTARE IL NOSTRO UFFICIO TECNICO •

 A SIKA COMPANY INDEX Construction Systems and Products S.p.A. Via G. Rossini, 22 - 37060 Castel D'Azzano (VR) - T. +39 045 8546201 - Fax +39 045 518390	www.indexspa.it Informazioni Tecniche Commerciali tecom@indexspa.it Amministrazione e Segreteria index@indexspa.it Index Export Dept. index.export@indexspa.it		 UNI EN ISO 9001	 UNI EN ISO 14001	 socio del GBC Italia	
	© INDEX					