

INTOPLAN

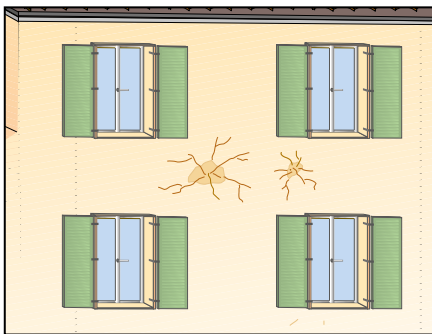
DIFFUSIONSOFFENER, FASERVERSTÄRKTER PUTZ AUF DER BASIS VON KALK UND HYDRAULISCHEN BINDEMITTELN FÜR DEN AUSSEN- UND INNENBEREICH

VERGIBT *LEED*-PUNKTE

MERKMALE	UMWELTBELASTUNG	ANWENDUNG			HINWEISE	
ENTFEUCHTEND	ECO GREEN	RECYCELBAR	MIT RÜHRWERK ANRÜHREN	MIT KELLE	MIT SPRITZPUMPE	TROCKEN LAGERN

AUFGABENSTELLUNG

VERPUTZEN VON FASSADEN BEI MÖGLICHKEIT ZU MIKORISSBILDUNGEN



PRODUKTBESCHREIBUNG

INTOPLAN ist eine gebrauchsfertige Putzmischung auf Basis von Kalk, Zement, ausgewählten Zuschlägen und Zusätzen, die dem Produkt optimale Eigenschaften in Bezug auf die Verarbeitbarkeit und Diffusionsoffenheit verleihen.



ANWENDUNGSBEREICHE

INTOPLAN eignet sich für den Verputz von Innen- und Außenmauern aus Ziegel, Stein, Porenbeton sowie Tuffstein, Mischmauern usw., wenn eine optimale Diffusionsoffenheit erforderlich ist.

VORTEILE

- Hohe Verarbeitbarkeit
- Optimale Diffusionsoffenheit

ANWENDUNG

• VORBEHANDLUNG DES UNTERGRUNDS
Nichtbindige und brüchige Teile, Öl, Trennmittel, Staub und Verschmutzungen mit Meißel, Bürste oder Wasserstrahl entfernen.

Etwaige Lunker mit Ziegelscherben und Kalkzementmörtel ausfüllen. Einen mit COLLASEAL additierten Haftbewurf aufbringen (1).

Flächen aus Porenbeton vor dem Aufbringen des Haftbewurfs mit Wasser satt vornässen.

24 Stunden nach Aufbringen des offenen Haftbewurfs kann mit INTOPLAN verputzt werden.

• ZUBEREITUNG DES GEMISCHS

INTOPLAN nur mit sauberem Wasser mischen (2). Das Mischen im Betonmischer darf nicht länger als 3 Minuten dauern.

• ANWENDUNG

INTOPLAN innerhalb von einer Stunde nach dem Anmischen ein- oder zweilagig bis zur optimalen Putzstärke aufbringen (3).

Der Putzmörtel INTOPLAN kann entweder mit Kelle oder mit Putzspritzen vom Typ PFT oder Turbosol aufgetragen werden. Das Verputzen erfordert keine besonderen Vorsichtsmaßnahmen außer den üblichen Regeln für Standardputze.

INTOPLAN lässt sich durch seine optimale Verarbeitbarkeit auf jeder Art von Untergrund

einsetzen.

Die frisch verputzten Oberflächen müssen, vor allem in den Sommermonaten, mit zerstäubtem Wasser feucht gehalten werden, um die Bildung von Haarrissen zu vermeiden.

In der kalten Jahreszeit ist bei frischem Putz ein geeigneter Frostschutz angebracht.

Fugen und Löcher im Mauerwerk vor dem Aufziehen des Putzes zumauern. Zur Erhaltung der Lotgerechtigkeit der Wände empfehlen sich Profile an Ecken und Kanten.

• DECKPUTZE

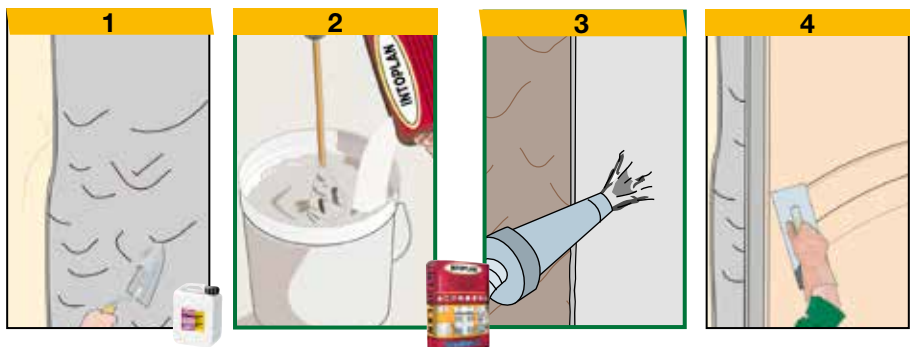
Für den Anstrich werden sehr atmungsaktive Fassadenfarben auf Kalk-, Silikat- oder Silo-

xanbasis wie BioCALCECOLOR, SILICOLOR oder mineralische Dekorputze wie DECORFINE (4) empfohlen.

• VERBRAUCH

Der Verbrauch beträgt ungefähr 14 kg/m²×cm Dicke.

(Fortsetzung folgt)



TECHNISCHE DATEN

	Vorschriften	INTOPLAN
Aussehen		Pulver
Farbe		Grau
Körnung		0 ÷ 1.3 mm
Rohdichte	EN 1015-6	1.45 ± 0.05 kg/L
Anmischwasser		18% ± 1 %
Lagerung in Originalverpackung an trockenem Ort		12 Monate
Gemischeigenschaften und Verarbeitbarkeit		
Rohdichte des Gemisches		1.75 ± 0.05 kg/L
Verarbeitungstemperatur		+5 ÷ +35 °C
Mindestauftragsdicke		8.0 mm
Maximale Auftragsdicke je Schicht		20.0 mm
Anwendung		Manueller oder mechanischer Auftrag
Leistungseigenschaften	Vorschriften	Produktleistungen
Klasse und Klebstofftyp	EN 998-1	GP
Druckfestigkeit - nach 28 Tagen	EN 1015-11	5.0 N/mm ² - CS II
Biegefestigkeit - nach 28 Tagen	EN 1015-11	2.8 N/mm ²
Haftung am Untergrund	EN 1015-12	≥0.5 N/mm ² - FP: A
Kapillare Wasseraufnahme und Wasserdurchlässigkeit	EN 1015-18	W0
Koeffizient der Wasserdampfdurchlässigkeit	EN 1015-19	μ = 12
Wärmeleitfähigkeit λ_{10,dry}	EN 1745 A.12	0.76 W/mK
Haltbarkeit	EN 998-1	gemäß 5.2.3.2
Temperaturbeständigkeit - Betriebstemperatur		-30 ÷ +90 °C
Brandverhalten	EN 13501-1	A1
Gefährlichen Stoffen	EN 998-1	Konform mit Anmerkung in ZA.1

Versuchsbedingungen: Temperatur 23±2°C, 50±5% RH und Windgeschwindigkeit im Prüfbereich <0,2 m/s. Die angegebenen Daten können in Abhängigkeit der Bedingungen auf der Baustelle variieren: Temperatur, Feuchtigkeit, Belüftung, Absorption des Untergrunds.

(*) Die angegebenen Zeiten verlängern oder verkürzen sich bei zunehmender bzw. steigender Temperatur.

Entspricht den allgemeinen Prinzipien gemäß EN 998-1 – Prinzipien der Anwendungsbewertung von Produkten und Systemen.

(Fortsetzung)

• HINWEISE

- Im Sommer kaltes Wasser und im Winter 20°C warmes Wasser verwenden.
- Verarbeitungstemperatur von +5°C bis +35°C.
- Keine anderen Stoffe wie Bindemittel, Zuschläge und Zusätze hinzufügen.
- In der warmen Jahreszeit eine schnelle Trocknung vermeiden und die Mörteloberfläche mindestens 8 Stunden feucht halten.
- Bei hohen Temperaturen die Oberflächen nassen
- Sobald das Gemisch abbindet, kein Wasser mehr hinzufügen.
- Während der Aushärtung des Putzes starke Temperaturschwankungen vermeiden.
- Stoßstellen von Bauteilen müssen mit einem speziellen Glasfasergewebe, RETIN-VETRO PER INTONACI, bewehrt werden, das in die oberste Putzschicht eingebettet wird.

- Bei glattem oder wenig saugfähigem Untergrund stets einen Spritzbewurf aufbringen und die einwandfreie Haftung sicherstellen.
- In den geschlossenen Originalverpackungen trocken lagern und vor Frost und hohen Temperaturen schützen.

VERPACKUNGSFORM

25 kg-Säcke.

• SCHLAGEN SIE ZUM RICHTIGEN GEBRAUCH UNSERER PRODUKTE IN DEN TECHNISCHEN VORSCHRIFTEN VON INDEX NACH. • WENDEN SIE SICH FÜR WEITERE AUSKÜNFTE ODER BESONDERE VERWENDUNGSZWECKE AN UNSERE TECHNISCHE ABTEILUNG. •

 Construction Systems and Products Via G. Rossini, 22 - 37060 Castel D'Azzano (VR) - Italien - C.P.67 T. +39 045 8546201 - F. +39 045 518390	Internet: www.index-spa.com Informazioni Tecniche Commerciali tecom@indexspa.it Amministrazione e Segreteria index@indexspa.it E-mail Index Exportabteilung index.export@indexspa.it		 UNI EN ISO 9001	 UNI EN ISO 14001	 socio del GBC Italia	
	© INDEX					

schaften und Anwendung der Produkte. Angesichts der zahlreichen Einsatzmöglichkeiten und der Gefahr der Überlagerung von Elementen, auf die wir keinen Einfluss haben, übernehmen wir keinerlei Haftung für die Resultate. Der Käufer muss auf eigene Verantwortung prüfen, ob sich das Produkt für den vorgesehenen Gebrauch eignet.

Die angegebenen Daten sind unverbindliche Durchschnittswerte, die sich auf die derzeitige Produktion beziehen. Die Firma Index S.p.A. kann sie jederzeit und unangekündigt ändern und auf den neuesten Stand bringen. Die Patschläge und technischen Informationen entsprechen unseren besten Kenntnissen in Bezug auf Eigen-