



INDEMASTIC

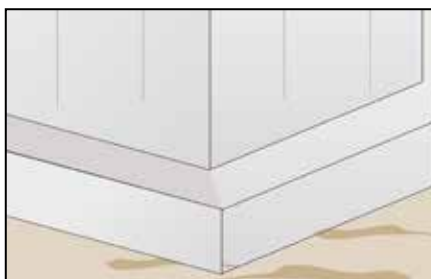
IMPERMEABILIZZANTE BITUMINOSO

ALL'ACQUA, PER FONDAZIONI IN CALCESTRUZZO
NON SOGGETTE A DILATAZIONI

CONFERISCE CREDITI **LEED**

CARATTERISTICHE			IMPATTO AMBIENTALE	MODALITÀ D'IMPIEGO				AVVERTENZE
MONOCOMPONENTE	BASE ACQUA	IMPERMEABILE	ECO GREEN	MESCOLARE MECCANICAMENTE	APPLICAZIONE A SPRUZZO	APPLICAZIONE A PENNELLO	APPLICAZIONE A RULLO	STOCCAGGIO: TEME IL GELO

IMPERMEABILIZZARE FONDAZIONI IN CALCESTRUZZO



Le strutture in calcestruzzo di fondazioni prive di giunti o edificate su materiali di riporto sono soggette a continui assestamenti, che provocano fessurazioni delle stesse lungo le linee di massima tensione. Si rende quindi necessario l'uso di prodotti bituminosi elastomerici impermeabilizzanti per salvaguardare l'opera da problemi di infiltrazioni quando non è possibile l'impiego di membrane bitume polimero.

Descrizione

INDEMASTIC è una speciale emulsione ottenuta mescolando bitumi di ottima qualità con fillers tissotropici ed emulgatori.

Campi d'impiego

INDEMASTIC viene impiegato per riparare, sigillare, impermeabilizzare fondazioni, shed o solette non pedonabili di coperture piane, inclinate o curve interessate da microfessure o crepe non soggette a forti dilatazioni.



Vantaggi

- Atossici.
- Non sono infiammabili.
- Buone resistenze alle soluzioni saline.

Modalità d'impiego

• PREPARAZIONE DEL SUPPORTO

Prima di ogni intervento è indispensabile eliminare dalle superfici da trattare tutto lo sporco, polveri, grassi, olii, muschio presenti, che possano impedire la perfetta adesione dei prodotti impermeabilizzanti bituminosi liquidi al supporto.

Consigliata in questi casi è la spazzolatura. In alcuni casi particolari può essere necessario intervenire con acqua a pressione (idrolavaggio) o con la sabbatura a secco. In caso di superfici particolarmente sfarinanti

e polverose è indispensabile applicare una mano di primer bituminoso ECOVER prima di procedere alla stesura dell'impermeabilizzante bituminoso.

• APPLICAZIONE

Mescolare prima dell'uso con trapani meccanici (1). L'applicazione può essere fatta a spazzolone, pennello, rullo (2). Possono essere applicati a spruzzo previa diluizione con acqua. Per ottenere una guaina impermeabilizzante è consigliato applicare almeno due o tre mani di prodotto. La seconda mano deve essere sempre applicata sul film della prima mano perfettamente asciutta. Non si deve mai superare per ogni mano lo spessore di film secco di 0,3 mm (ca. 0,500 kg/m² per mano) per non bloccare l'evaporazione dell'acqua

contenuta nel prodotto liquido bituminoso, che altrimenti rimarrebbe bloccata sotto la pellicola essiccata. Temperature superiori a 35°C pregiudicano la lavorabilità del prodotto con l'essiccazione troppo rapida del film in superficie. Nel caso in cui il prodotto applicato rimanga a vista, il film essiccato va protetto con pitture riflettenti (WHITE REFLEX o SOLARIS) o pitture decorative colorate all'acqua (INDECOLOR) (3).

INDEMASTIC può essere utilizzato come primer di fondo per calcestruzzo, aggiungendo circa il 30% di acqua sotto agitazione.

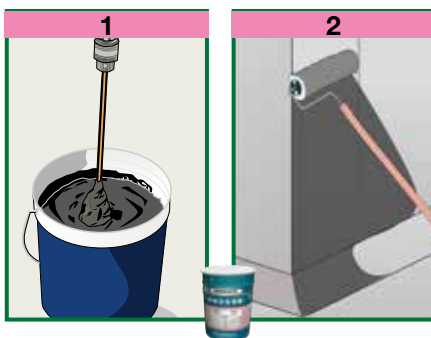
• CONSUMO

Il consumo è di circa 1,5 kg/m².

• AVVERTENZE

È sconsigliata l'applicazione del prodotto nel periodo invernale alle basse temperature. Sono da evitare le condizioni estreme di caldo e freddo durante l'applicazione. Non applicare quando la temperatura potrebbe scendere sotto i +5°C durante l'essiccazione del film di pittura.

(continua)



index

A SIKA COMPANY



3^a DIVISIONE

CARATTERISTICHE TECNICHE

	Normativa	INDEMASTIC
Aspetto		Liquido pastoso
Colore		Nero
Massa volumica	EN 2811-1	1.30 ± 0.01 kg/L
Residuo secco - a 130°C	UNI EN ISO 3251	69 ± 3%
Viscosità Brookfield	UNI EN ISO 2431	40 000 ± 10 000 cps
Stoccaggio nelle confezioni originali in luogo asciutto al riparo dal gelo		12 mesi
Caratteristiche di lavorabilità		
Spessore applicazione		0.6 mm (in due mani)
Tempo di attesa - per l'essiccazione fuori polvere (*)		ca. 2 ÷ 4 ore
Tempo di attesa - per l'essiccazione fuori tatto (*)		ca. 6 ore
Tempo di attesa - per l'applicazione di ogni mano sulla precedente (*)		ca. 48 ore
Tempo di attesa - per l'essiccazione completa (*)		ca. 2 ÷ 4 giorni
Temperatura di applicazione		+5°C ÷ +35°C
Applicazione		manuale o spruzzo
Caratteristiche prestazionali		
	Normativa	Prestazione prodotto
Classe e tipologia	EN 1504-2	C PI-MC-IR
Permeabilità al vapore acqueo	EN 7783	5 m ≤ Sd < 50 m - classe II
Permeabilità alla CO₂	EN 1062-6	Sd > 50 m
Assorbimento capillare e permeabilità all'acqua	EN 1062-3	w < 0.01 kg/m ² ·h ^{0.5}
Forza di aderenza diretta	EN 1542	≥ 1.0 MPa
Reazione al fuoco	EN 13501-1	NPD
Sostanze pericolose		conforme Nota 1 - APPENDICE ZA.1
Flessibilità a freddo	UNI 1109	-20°C
Allungamento a rottura	NFT 46002	500 ÷ 1 000%
Carico a rottura	NFT 46002	0.60 ÷ 1.10 MPa
Resistenza termica - Temperatura d'esercizio		-30°C ÷ +90°C

Condizioni di prova: temperatura 23±2°C, 50±5% U.R. e velocità aria nell'area di prova <0,2 m/s. I dati espressi possono variare in funzione delle specifiche condizioni di cantiere: temperatura, umidità, ventilazione, assorbimento del fondo.

(*) I tempi espressi sono più lunghi o più corti con la diminuzione o l'aumento della temperatura.

In conformità ai principi generali definiti nella EN 1504-2 - Principi di valutazione d'uso dei prodotti e sistemi.

(segue)

- Proteggere la superficie dalla pioggia battente per almeno 12 ore durante il periodo estivo e per 24 ore nel periodo invernale.
- Non applicare su supporti molto caldi perché verrebbe accelerato eccessivamente il processo di filmazione della pittura, con conseguenze negative sulla coesione e sull'adesione del prodotto al supporto.
- Non applicare, in presenza di nebbia o di elevata umidità che ritardano la filmazione e l'essiccazione del materiale. Non applicare il prodotto in imminenza di pioggia che potrebbe dilavare la pittura non ancora essiccata.
- Non applicare su superfici bagnate o troppo umide.

- Non miscelare con cemento.
- In presenza di fondo nelle latte si consiglia di mescolare, prima del suo impiego, fino alla totale omogeneizzazione.
- Non utilizzare per impermeabilizzare vasche, scantinati o canali soggetti a forti controspinte d'acqua o acqua in pressione.
- Non applicare per impermeabilizzare superfici o contenitori di liquidi commestibili, per l'acqua potabile o che possano venire a contatto con solventi o olii minerali.
- Non applicare INDEMASTIC su superfici soggette a ristagni d'acqua consistenti e prolungati.
- Dopo l'uso per la pulizia degli attrezzi utilizzare gasolio o altri diluenti comuni (sintetico, acqua ragia, nitro). Si consiglia

- di immergere gli attrezzi stessi nel diluente anche durante l'uso per impedire che i residui di prodotto si secchino rendendoli inutilizzabili.
- Conservare negli imballi originali ad una temperatura non inferiore a +5°C. Richiudere i contenitori dopo l'uso.

VOCE DI CAPITOLATO

Impermeabilizzazione di superfici in calcestruzzo eseguita mediante stesura di due mani di impermeabilizzante bituminoso per uno spessore finale non inferiore a 0.6 mm, tipo INDEMASTIC. Il prodotto deve rispondere ai requisiti richiesti dalla EN 1504-2, secondo i principi C PI-MC-CR per la protezione del calcestruzzo.

Packaging

Latta da 20 kg
Secchiello da 5 kg

• È POSSIBILE CONSULTARE ED EFFETTUARE IL DOWNLOAD DELLE VOCI DI CAPITOLATO SUL SITO www.indexspa.it NELLE RELATIVE SCHEDE PRODOTTO •

• PER UN CORRETTO USO DEI NOSTRI PRODOTTI CONSULTARE I CAPITOLATI TECNICI INDEX • PER ULTERIORI INFORMAZIONI O USI PARTICOLARI CONSULTARE IL NOSTRO UFFICIO TECNICO •

 A SIKA COMPANY INDEX Construction Systems and Products S.p.A. Via G. Rossini, 22 - 37060 Castel D'Azzano (VR) - T. +39 045 8546201 - Fax +39 045 518390	www.indexspa.it Informazioni Tecniche Commerciali tecom@indexspa.it Amministrazione e Segreteria index@indexspa.it Index Export Dept. index.export@indexspa.it		 UNI EN ISO 9001	 UNI EN ISO 14001	 socio del GBC Italia
	11/2020 ⁰⁸				