

HEADCOLL

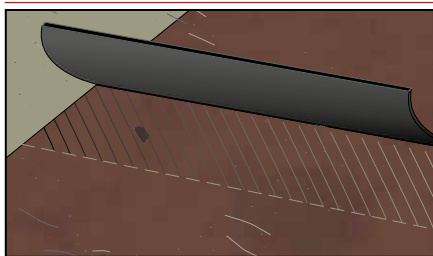
BITUMINÖSER KLEBER UND FUGENMASSE
AUF LÖSEMITTELBASIS ZUR KALTEN VERKLEBUNG
VON POLYMERBITUMENBAHNEN AN
AUFGEHENDEN BAUTEILEN UND ÜBERLAPPUNGEN



MERKMALE		UMWELTBELASTUNG	ANWENDUNG			HINWEISE
S	A					
VEHIKEL LÖSEMITTEL	EINKOMPONENTIG		MIT RÜHRWERK ANRÜHREN	MIT SPRITZPISTOLE AUFTRAGEN	MIT KELLE AUFTRAGEN	

AUFGABENSTELLUNG

ÜBERLAPPUNGEN DER BAHNEN UND ENDBESCHICHTUNGEN DER ABDICHTUNG VERKLEBEN



Die Versiegelung von Kopfstößen selbstklebender schieferbeschichteter Bahnen kann nicht einfach durch Selbsthaftung durchgeführt werden, weil der Schiefer an der Oberseite der Bahn den Einsatz eines geeigneten Kaltklebers, der das Mineralgranulat einfasst, vorgibt.

Außerdem schafft die Verwendung von unterschiedlichen Baumaterialien auf Dächern das Problem der dichten Versiegelung, weshalb Produkte mit hoher Elastizität und Lebensdauer, guter UV-Beständigkeit und absoluter Wasserundurchlässigkeit bei hohen und niedrigen Temperaturen eingesetzt werden.

PRODUKTBSCHREIBUNG

HEADCOLL ist eine Paste basierend auf Bitumen und ausgewählten Harzen, Lösemitteln und mineralischen Füllstoffen, die speziell für die Überlappung von Polymerbitumenbahnen entwickelt wurde und auch für die Verklebung der Bahn an aufgehenden Dachbereichen verwendet werden kann.

Die leicht zu verarbeitende schwarze Paste wird gleichmäßig auf der Fläche verteilt. Sie ist durch hohe Elastizität, Wasserundurchlässigkeit, Haftfähigkeit auf unterschiedlichen Untergründen und gute UV-Beständigkeit charakterisiert.

ANWENDUNGSBEREICHE

HEADCOLL wird zur Verklebung von Überlappungen der Polymerbitumenbahnen und zur Verklebung der Membranen an aufgehenden Dachbereichen verwendet. Der Kleber kann auch als Kitt zur Reparatur von Blasen an alten Bitumenbahnen vor der Verlegung der neuen Bahn mit HEADCOLL eingesetzt werden.

Als Fugenmasse haftet das Produkt hervorragend auf Glas, und Metallflächen. Es eignet sich zur Versiegelung von unterschiedlichen Materialtypen, z.B. Bitumenabdichtungen, Rohrleitungen, Regenrinnen, Oberlichter.

VORTEILE

- Wirtschaftlich und leicht aufzutragen.
- Hervorragende Verarbeitbarkeit und Thixotropie für eine leichtere waagerechte und senkrechte Auftragung.
- Dauerhaft elastisch.
- Gute UV-Beständigkeit.
- Geruchlos.
- Optimale Ergiebigkeit und Stabilität.

ANWENDUNG

• VORBEREITUNG DES UNTERGRUNDS

Die zu versiegelnden Oberflächen müssen sauber und frei von Staub, losen Teilen, Öl, Fett, Bitumen oder Eis sein. Bei porösen Flächen, wie Zement, Mauerwerk, Mörtel usw., ist eine mechanische Säuberung mit Stahlbürste oder

Schleifscheibe erforderlich.

HEADCOLL besitzt hervorragende Hafteigenschaften ohne Grundierung auf den gängigsten Untergründen. Sind diese jedoch alt und staubig, sollte man sie mit Primer INDEVER PRIMER E vorbehandeln.

• AUFTRAG

Das Produkt ist gebrauchsfertig und wird auf der Überlappung am Kopfstoß gleichmäßig aufgezogen (1). Die Verarbeitung von HEADCOLL muss in einem Temperaturbereich zwischen +5°C und +35°C liegen und während der Auftragung sind

Luft einschüsse zu vermeiden. Zur Verwendung als Fugenmasse eine Spritzpistole verwenden (2), anschließend mit einem feuchten Spachtel glattpressen, um Luft einschüsse zu beseitigen. Das Abspachteln muss erfolgen bevor die Fugenmasse eine Haut bildet. Im polymerisierten Zustand ist nur mechanisches Entfernen möglich. Es ist ein Anstrich mit unserem Produkt SOLARIS oder dem Produkt INDECOLOR auf Wasserbasis möglich.

• VERBRAUCH

Die Ergiebigkeit des Produkts als Kleber beträgt ungefähr 0,8 kg/m². Als Fugenmasse kann mit einer 280 ml-Patrone eine 2 cm breite, 1 cm tiefe und 1,5 m lange Bereich bearbeitet werden.



TECHNISCHE DATEN

	Vorschriften	HEADCOLL
Aussehen		Pastös
Farbe		schwarz
Reindichte	EN 2811-1	1.40 ± 0.10 kg/L
Trockenrückstand - 130°C	UNI EN ISO 3251	90 ± 5%
Viskosität Brookfield	UNI EN ISO 2431	9 000 ± 2 000 poise
Flammpunkt (Flash Point)	ASTM D 3828-87	> +23°C
Lagerung in Originalgebinden		12 Monate
Verarbeitungseigenschaften		
Verarbeitungstemperatur		+5°C ÷ +35°C
Wartezeit - bis zur Hautbildung (*)		ca. 3 Stunden
Auftrag		manuelles

Prüfbedingungen: Temperatur 23±2°C, 50±5% R.F. und Luftgeschwindigkeit im Prüfbereich <0,2 m/s. Die angegebenen Daten können in Abhängigkeit der spezifischen Baustellenbedingungen variieren: Temperatur, Feuchtigkeit, Belüftung, Saugfähigkeit des Untergrunds.

(*) Die angegebenen Zeiten können sich bei abnehmender oder zunehmender Temperatur verlängern oder verkürzen.

• HINWEISE

- Nicht in Wohnungen oder ungelüfteten Räumen verwenden.
- Nicht auf nassen oder zu feuchten Flächen auftragen.
- Nicht mit Zement oder Wasser vermischen.
- Bei Ablagerungen am Dosenboden vor Anwendung verrühren, bis eine homogene Masse erreicht wird.
- Nicht zum Abdichten von Becken, Kellern oder Kanälen verwenden, die starkem

Wassergegendruck oder Druckwasser ausgesetzt sind.

- Nicht zum Abdichten von Flächen oder Behältern verwenden, die für trinkbare Flüssigkeiten oder Trinkwasser vorgesehen sind oder mit Lösemitteln oder Mineralölen in Berührung kommen können.
- Nach Anwendung die Werkzeuge mit Dieselöl oder anderen handelsüblichen Verdünnern reinigen (synthetisch, Terpentin, Nitroverdünner). Es wird empfohlen, die Werkzeuge auch während der Anwen-

nung in den Verdünnern zu tauchen, damit trocknende Produktreste diese nicht unbrauchbar machen.

- Das Produkt in den Originalverpackungen und bei Mindesttemperaturen von +5°C, fern von Hitzequellen und freien Flammen aufbewahren. Die Behälter nach Gebrauch wieder verschließen.

schäften und Anwendung der Produkte. Angesichts der zahlreichen Einsatzmöglichkeiten und der Gefahr der Überlagerung von Elementen, auf die wir keinen Einfluss haben, übernehmen wir keine Haftung für die Resultate. Der Käufer muss auf eigene Verantwortung prüfen, ob sich das Produkt für den vorgesehenen Gebrauch eignet.

VERPACKUNGSFORM

5-kg-Eimer.
280-ml-Kartuschen (Sammelkarton mit 25 Kartuschen)

Die angegebenen Daten sind unverbindliche Durchschnittswerte, die sich auf die derzeitige Produktion beziehen. Die Firma Index S.p.A. kann sie jederzeit und unangekündigt ändern und auf den neuesten Stand bringen. Die Patschläge und technischen Informationen entsprechen unseren besten Kenntnissen in Bezug auf Eigen-

• SCHLAGEN SIE ZUM RICHTIGEN GEBRAUCH UNSERER PRODUKTE IN DEN TECHNISCHEN VORSCHRIFTEN VON INDEX NACH. • WENDEN SIE SICH FÜR WEITERE AUSKÜNFTE ODER BESONDERE VERWENDUNGSZWECKE AN UNSERE TECHNISCHE ABTEILUNG. •

 Construction Systems and Products Via G. Rossini, 22 - 37060 Castel D'Azzano (VR) - Italy - C.P.67 Tel. (+39)045.8546201 - Fax (+39)045.518390	Internet: www.indexspa.it Informazioni Tecniche Commerciali tecom@indexspa.it Amministrazione e Segreteria index@indexspa.it E-mail Index Exportabteilung index.export@indexspa.it		 UNI EN ISO 9001	 UNI EN ISO 14001	 socio del GBC Italia	
	© INDEX					