



GEORAPID

FASERVERSTÄRKTER THIXOTROPER SCHWINDKOMPENSIERTER
MITTELSCHNELL ABBINDENDER UND AUSHÄRTENDER MÖRTEL MIT
NIEDRIGEM E-MODUL UND SEHR GUTER VERARBEITBARKEIT ZUM GLÄTTEN
UND ZUR STATISCH RELEVANTEN INSTANDSETZUNG VON BETON OHNE
SCHALUNG, GEEIGNET FÜR HOHE SCHICHTDICKEN

VERGIBT **LEED**-PUNKTE

MERKMALE	UMWELTBELASTUNG	ANWENDUNG			HINWEISE
	ECO GREEN	RECYCLBAR	MIT RÜHRWERK ANRÜHREN	MIT SPACHEL AUFTRAGEN	MIT KELLE AUFTRAGEN
					STOCAGGIO: IN LUOGO ASCIUTTO

AUFGABENSTELLUNG

STATISCH RELEVANTE INSTANDSETZUNG UND GLÄTTUNG VON BETON IN EINEM EINZIGEN PRODUKT



Beschädigte Strukturen aus Beton können eine statisch relevante und manchmal auch sehr dünne Verstärkung erfordern.

PRODUKTBESCHREIBUNG

GEORAPID ist ein vorgemischter Zementmörtel auf Basis eines hochfesten, hydraulischen Spezialbindemittels mit großer Beständigkeit gegen Sulfate sowie ausgewählten Zuschlägen, Zellwolle und Zusätzen, welche eine optimale Verarbeitbarkeit und Haftfestigkeit auf den Untergründen garantieren. Die einfache Verwendung ermöglicht eine millimetergenaue Glättung und dickschichtige Ausbesserungen bis zu 40 mm in einem einzigen Arbeitsschritt. **GEORAPID** härtet schnell, schwindungsfrei und entwickelt in kürzester Zeit eine hohe mechanische Festigkeit.



ANWENDUNGSBEREICHE

GEORAPID empfiehlt sich insbesondere für die dickschichtige Ausbesserung in Beton und eine millimetergenaue Glättung von Trägern, Pfeilern, Beplankungsplatten, Güssen usw., wenn ein hochleistungsfähiger Mörtel erforderlich wird. **GEORAPID** erfüllt die Kriterien nach EN 1504-9 „Produkte und Systeme für den Schutz und die Instandsetzung von Betontragwerken“ und die Mindestanforderungen von EN 1504-3 für statisch relevante Mörtel der Klasse R4.

VORTEILE

- Leicht anwendbar
- Hohe Haftfestigkeit am Betonuntergrund.
- Hohe Thixotropie, läuft nicht.
- Der Schwundausgleich und die Armierungsfasern verhindern Rissbildungen selbst bei hohen Auftragsstärken
- Ein Produkt, 2 Funktionen: weniger Zeitaufwand und weniger Kosten.

ANWENDUNG

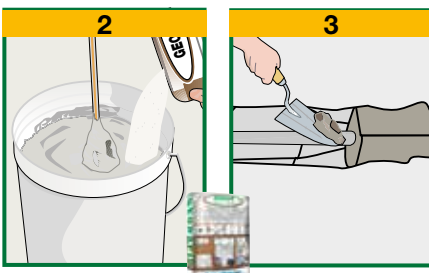
• VORBEHANDLUNG DES UNTERGRUNDS

Die Betonuntergründe müssen sauber sein, damit ein optimaler Haftverbund des Mörtels **GEORAPID** gewährleistet ist. Nichtbindige und brüchige Teile sind mit Meißel, Bürste oder Wasserstrahl zu entfernen. Ölsuren, Trennmittel, Rost und sonstige Verschmutzungen müssen entfernt werden. Offen liegende Bewehrungsseisen säubern. Anschließend mit STRATO FER oder einem Zementbrei und STRATO 4900 passivieren (1). Den Untergrund nassen. Eventuell entstandene Wasserscheier und Pfützen müssen mit Druckluft oder einem Schwamm beseitigt werden. Den Füllmörtel mit einer Kelle auftragen. Beim Einsatz auf besonders schwierigen, sehr glatten und belasteten Untergründen, sollte dem Gemisch das Produkt COLLA-SEAL zugefügt werden.



• ZUBEREITUNG DES GEMISCHS

GEORAPID wird mit sauberem Wasser angemischt (4,5 Liter Wasser auf einen Sack zu 25 kg) (2). **GEORAPID** durch Zugabe zum Wasser mit gewöhnlichen Betonmischern oder Rührern auf niedriger Schaltstufe 3–4 Minuten lang anrühren. Dieser Vorgang sollte nach Erhalt einer homogenen Masse nicht länger als nötig fortgesetzt werden. Es sei darauf hingewiesen, dass Wasser ein wichtiger Bestandteil des Mörtels ist, dessen Eigenschaften in Bezug auf mechanische Festigkeit, Schwind, usw. von seiner richtigen Dosierung abhängen.



• ANWENDUNG

Dann **GEORAPID** innerhalb von 10–15 Minuten nach Zubereitung in Schichthöhen von jeweils max. 4 cm auftragen, bis die gewünschte Gesamtstärke erreicht ist (3). Der Mörtel **GEORAPID** kann von Hand mit einer Kelle und Edelstahlraufel aufgetragen werden.

• DECKPUTZE

Der Anstrich von instandgesetzten Strukturen kann bei Acrylfarben auf Wasserbasis nach 4 Stunden erfolgen. Bei Farben auf Lösemittelbasis sind längere Aushärungszeiten erforderlich.

• VERBRAUCH

ca. 18 kg/m² x cm Dicke.

(Fortsetzung folgt)

TECHNISCHE DATEN

		GEORAPID
	Vorschriften	
Aussehen		Pulver
Farbe		Grau
Körnung		0÷0.7 mm
Rohdichte		01:30 ± 0.10 kg/ℓ
Anmischwasser		18% ± 1 %
Lagerung in Originalverpackung an trockenem Ort		12 Monate
Gemischeigenschaften und Verarbeitbarkeit	Vorschriften	
Rohdichte des Gemisches	EN 1015-6	1.80 ± 0.10 kg/ℓ
pH-Wert des Gemisches		ca. 12
Topfzeit (*)		ca. 10–15 Minuten
Beginn/Ende der Abbindung (*)		ca. 20–40 Minuten
Verarbeitungstemperatur		+5 ÷ +35 °C
Mindestauftragsdicke		2 mm
Maximale Auftragsdicke je Schicht		40 mm
Anwendung		per Hand
Leistungseigenschaften	Vorschriften	Produktleistungen
Klasse und Klebstofftyp	EN 1504-3	R4 - PCC
Druckfestigkeit - nach 28 Tagen	EN 12190	≥ 50 MPa
Druckfestigkeit – nach 4 Tagen		20 MPa
Druckfestigkeit – nach 24 Tagen		≥ 30 MPa
Biegefestigkeit - nach 28 Tagen	EN 196-1	≥ 8 MPa
Biegefestigkeit – nach 4 Stunden		4 MPa
Biegefestigkeit – nach 24 Stunden		5 MPa
Ionen-/Chloridgehalt	EN 1015-17	Nicht vorhanden
Haftverbindung	EN 1542	≥ 2.0 MPa
Thermische Verträglichkeit gegenüber Vereisungs- /Enteisungszyklen - Teil1	EN 13687-1	≥ 2.0 MPa
Kapillare Wasseraufnahme und Wasserdurchlässigkeit	EN 13057	$w \leq 0.5 \text{ kg/m}^2 \cdot \text{h}^{0.5} - W1$
Haltbarkeit – Karbonatisierungswiderstand	EN 13295	Test bestanden
Wasserdampfdurchlässigkeit	EN 7783	Sd < 5 m – Klasse I
Temperaturbeständigkeit - Betriebstemperatur		-30 ÷ +90 °C
Brandverhalten	EN 13501-1	A1
Gefährlichen Stoffen	EN 1504-3	Konform mit Anmerkung in ZA.1

Versuchsbedingungen: Temperatur 23±2°C, 50±5% RH und Windgeschwindigkeit im Prüfbereich <0,2 m/s. **Die angegebenen Daten können in Abhängigkeit der Bedingungen auf der Baustelle variieren: Temperatur, Feuchtigkeit, Belüftung, Absorption des Untergrunds.**

(*) Die angegebenen Zeiten verlängern oder verkürzen sich bei zunehmender bzw. steigender Temperatur.

Entspricht den allgemeinen Prinzipien gemäß **EN 1504-9** – Prinzipien der Anwendungsbewertung von Produkten und Systemen.

(Fortsetzung)

• HINWEISE

- Im Sommer kaltes Wasser und im Winter 20°C warmes Wasser verwenden.
- Verarbeitungstemperatur von +5°C bis +35°C.
- Die Flächen vor dem Verlegen nässen.
- Sobald das Gemisch abbindet, kein Wasser mehr hinzufügen.
- Keine anderen Stoffe wie Zemente, Zuschläge und Zusätze hinzufügen.
- In der warmen Jahreszeit eine schnelle Trocknung vermeiden und die Mörteloberfläche mindestens 24 Stunden feucht halten.
- In der heißen Jahreszeit bzw. +30 °C verkürzt sich die Topfzeit.
- Nicht auf glatte Flächen auftragen.
- Nach dem Auftrag die Arbeitsgeräte mit Wasser und die beschichteten Flächen mit einem feuchten Lappen reinigen.
- In der warmen Jahreszeit vor Sonne schützen.
- In den geschlossenen Originalverpackungen trocken lagern und vor Frost und hohen Temperaturen schützen.

VERPACKUNGSFORM

GEORAPID

25 kg-Säcke.

• SCHLAGEN SIE ZUM RICHTIGEN GEBRAUCH UNSERER PRODUKTE IN DEN TECHNISCHEN VORSCHRIFTEN VON INDEX NACH. • WENDEN SIE SICH FÜR WEITERE AUSKÜNFTE ODER BESONDERE VERWENDUNGSZWECKE AN UNSERE TECHNISCHE ABTEILUNG. •

 Construction Systems and Products Via G. Rossini, 22 - 37060 Castel D'Azzano (VR) - Italien - C.P.67 T. +39 045 8546201 - F. +39 045 518390	Internet: www.index-spa.com Informazioni Tecniche Commerciali tecom@indexspa.it Amministrazione e Segreteria index@indexspa.it E-mail Index Exportabteilung index.export@indexspa.it		 UNI EN ISO 9001	 UNI EN ISO 14001	 socio del GBC Italia	
---	---	---	---	---	---	---