

FONOCELL FONOCELL ROLL FONOCELL ANGLE FONOCELL TILE

FASCIA AUTOADESIVA DI POLIETILENE ESPANSO PER LA DESOLIDARIZZAZIONE PERIMETRALE

1 PROBLEMA

La tecnica del massetto galleggiante per l'isolamento acustico dei rumori di calpestio presuppone la completa desolidarizzazione della cappa cementizia anche dai muri perimetrali ma spesso il risvolto verticale dello stesso materiale isolante steso sul piano è problematico.

2 SOLUZIONE

FONOCELL è una fascia isolante in polietilene espanso adesivizzata flessibile e modellabile che si adegua con facilità alla geometria delle murature; resistente ed elastica, quando viene incollata per autoadesione sul muro e risvoltata sul materiale resiliente della parte piana garantisce l'isolamento perimetrale del massetto galleggiante ed evita i ponti acusti-

ci. Viene fornita in due versioni: **FONOCELL** in barre preformate ad "L" e **FONOCELL ROLL** sotto forma di fascia preincisa accoppiata ad un film di polietilene che risborda da un lato avvolta in rotoli.

FONOCELL ROLL viene anche usato per fasciare ed isolare le tubazioni che attraversano murature e solai.

FONOCELL ANGLE è un preformato isolante di polietilene autoadesivo presaldato a forma di angolo interno ed angolo esterno, accessorio di posa di **FONOCELL** per il veloce e corretto isolamento degli angoli per la desolidarizzazione perimetrale dei massetti galleggianti.

FONOCELL TILE, fornito in rotoli, viene utilizzato in abbinamento ai sistemi isolati con FONOSTOPTile per la desolidarizzazione

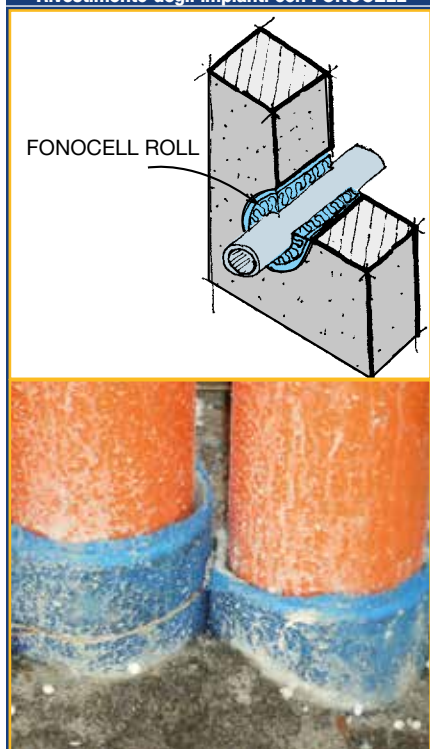
delle pavimentazioni (vedi pag. 51).

MODALITÀ D'IMPIEGO

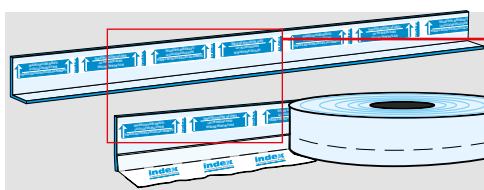
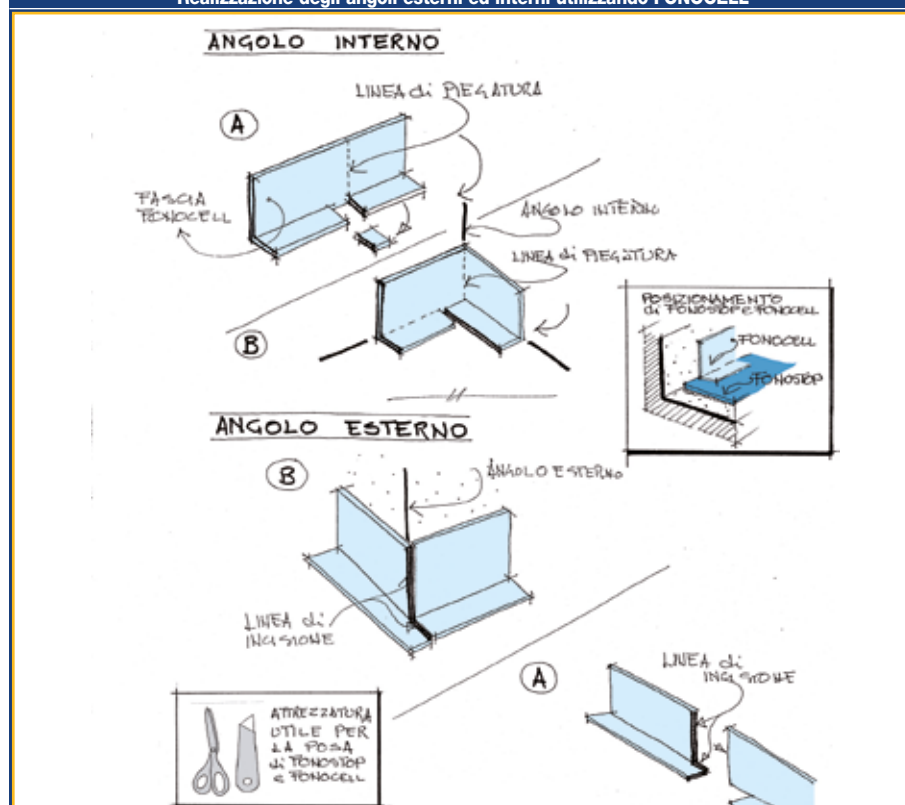
La muratura precedentemente intonacata viene rivestita con il lato di **FONOCELL** in altezza 10 o 15 cm, mentre si risvolta il lato da 5 cm sul foglio isolante della parte piana dove si fisserà ulteriormente con il nastro SIGILTAPPE. Lo stesso nastro verrà usato per giuntare fra loro gli elementi di **FONOCELL** e per fissare le fasciature delle tubazioni.

Avvertenza. L'eccedenza di **FONOCELL** che risborda dal massetto verrà rifilata con un cutter solamente dopo la posa e la stuccatura delle fughe del pavimento.

Rivestimento degli impianti con FONOCELL



Realizzazione degli angoli esterni ed interni utilizzando FONOCELL



RIFILARE DOPO AVER ESEGUITO
LA STUCCATURA DELLE FUGHE
POSARE IL BATTISCOPA STACCATO DAL PAVIMENTO

INDEX ha personalizzato FONOCELL e FONOCELL ROLL, indicando alcune importanti avvertenze di posa al fine di agevolare l'operatore nelle fasi di realizzazione del pavimento galleggiante per l'isolamento acustico da calpestio



2ª DIVISIONE
2ª LINEA



5ª DIVISIONE
2ª LINEA

index
Construction Systems and Products

FONOCELL

Spessore

6 mm ca.

Dimensioni preformato a "L"

0,10+0,05 x 2,0 m

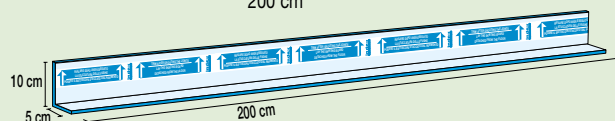
Dimensioni:

- altezza parte verticale
- lunghezza parte orizzontale
- lunghezza

10 cm

5 cm

200 cm



Dimensioni preformato a "L"

0,15+0,05 x 2,0 m

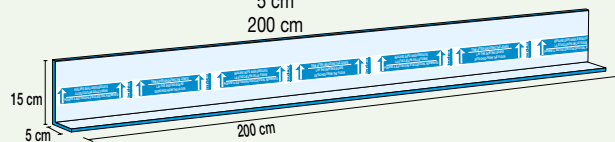
Dimensioni:

- altezza parte verticale
- lunghezza parte orizzontale
- lunghezza

15 cm

5 cm

200 cm



FONOCELL

Spessore

6 mm ca.

Dimensioni rotolo

0,15 x 50,0 m

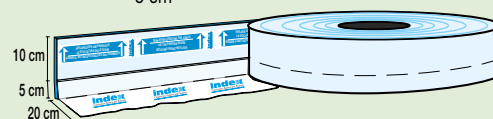
Dimensioni:

- altezza PE espanso
- altezza bandella accoppiata
- altezza pre-incisione

15 cm

20 cm

5 cm



FONOCELL ANGLE

Spessore

6 mm ca.

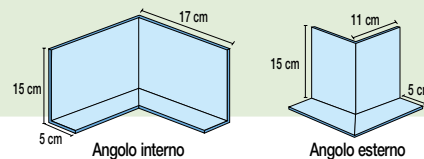
Dimensioni preformato a "L"

15 cm

5 cm

circa 15 cm

- altezza parte verticale
- lunghezza parte orizzontale
- lunghezza



Angolo interno

Angolo esterno

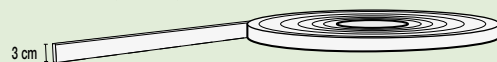
FONOCELL TILE

Spessore

3 mm ca.

Dimensioni rotolo

0,03 x 25,0 m



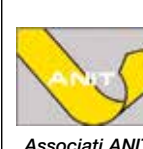
• È POSSIBILE CONSULTARE ED EFFETTUARE IL DOWNLOAD DELLE VOCI DI CAPITOLATO SUL SITO www.indexspa.it NELLE RELATIVE SCHEDE PRODOTTO •

• PER UN CORRETTO USO DEI NOSTRI PRODOTTI CONSULTARE I CAPITOLATI TECNICI INDEX • PER ULTERIORI INFORMAZIONI O USI PARTICOLARI CONSULTARE IL NOSTRO UFFICIO TECNICO •

index
Construction Systems and Products

Via G. Rossini, 22 - 37060 Castel D'Azzano (VR) - Italy - C.P.67
T. +39 045 8546201 - F. +39 045 518390

Internet: www.indexspa.it
Informazioni Tecniche Commerciali
tecom@indexspa.it
Amministrazione e Segreteria
index@indexspa.it
Index Export Dept.
index.export@indexspa.it



e le utilizzazioni del prodotto. Considerate le numerose possibilità d'impiego e la possibile interferenza di elementi da noi non dipendenti, non ci assumiamo responsabilità in ordine ai risultati. L'Acquirente è tenuto a stabilire sotto la propria responsabilità l'idoneità del prodotto all'impiego previsto.

I dati esposti sono dati medi indicativi relativi alla produzione attuale e possono essere cambiati e aggiornati dalla INDEX in qualsiasi momento senza preavviso e a sua disposizione. I suggerimenti e le informazioni tecniche fornite rappresentano le nostre migliori conoscenze riguardo le proprietà