



ELASTONE

REVESTIMIENTO DE FONDO FIBRO-REFORZADO,
ELÁSTICO CON BASE SILOSÁNICA

CONFIERE CRÉDITOS **LEED**

CARACTERÍSTICAS	IMPACTO AMBIENTAL	MODO DE EMPLEO				ADVERTENCIAS GENERALES
A BASE DE AGUA	ECO GREEN	RICICLABLE	APLICACIÓN CON PULVERIZADOR	APLICACIÓN CON PINCEL	APLICACIÓN CON RODILLO	APLICACIÓN CON ESPÁTULA DE INOX PROTEGER DEL HIELO

PROBLEMA

CUBRIR LAS GRIETAS Y FISURAS DE LOS FRENTES Y LAS CAPAS DE AISLAMIENTO



Las superficies murales de hormigón y de albañilería y los revestimientos de aislamiento en capas, si están mal realizados o altamente sujetos a esfuerzo, pueden presentar problemas de agrietamiento de diferente magnitud y causar infiltraciones, desprendimientos, aureolas y ennegrecimientos. Para resolver este problema, es necesario utilizar un revestimiento elastomérico transpirante que pueda cubrir las fisuras y garantizar la protección de la superficie contra los esfuerzos.

SOLUCIÓN

ELASTONE es un revestimiento de fondo de relleno, de granulometría seleccionada, fibro-reforzado, elastomérico a base de silicona, de alta adherencia, elasticidad y transpirabilidad.

SECTORES DE EMPLEO

ELASTONE se emplea para revestir albañilería de todo tipo y sistemas de revestimiento con aislamiento en capas con problemas de agrietamiento.

La alta adherencia, elasticidad y transpirabilidad lo hacen ideal como nivelador sobre revestimientos plásticos viejos, superficies de hormigón y enlucidos de diferente naturaleza.

Se puede utilizar también como fondo de relleno y cubriente, para uniformar el aspecto de la superficie y conferir un "efecto enlucido" antes de la pintura.

VENTAJAS

- Monocomponente.
- Listo para el uso.
- Adhiere a todo tipo de superficie.
- Es revestible.
- Elástico.
- Transpirante.



MODALIDADES DE USO

• PREPARACIÓN DEL SOPORTE

En el caso de hormigones o viejos revoques quebradizos, siempre es oportuno aplicar, después de realizar una limpieza, una mano de PRIMER FIX para fijar las partes polvorientas (1). Las eventuales partes que están por desprenderse se deberán remover y recuperar con morteros idóneos. En el caso de aislamientos en capas realizados con paneles aislantes, verificar la estabilidad de los

paneles y, donde sea necesario, estabilizarlos con tarugos de fijación.

• APLICACIÓN

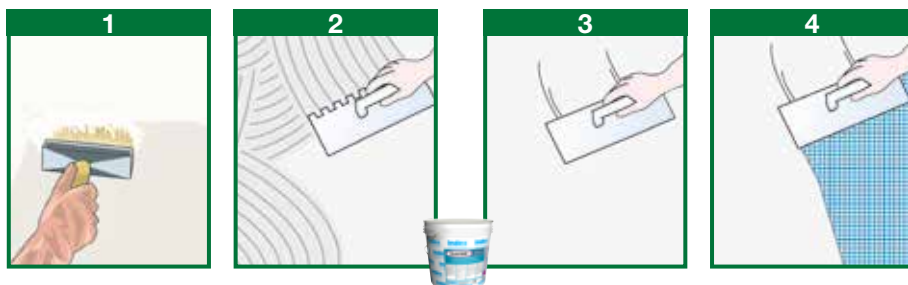
ELASTONE viene listo para usar; sólo hay que remezclarlo para darle homogeneidad. El producto residual no utilizado se puede conservar durante varios meses en función de las condiciones climáticas en los envases bien cerrados. El nivelador **ELASTONE** se

aplica con espátula dentada con diente doble del espesor final deseado (2) y se repasa con espátula de acero inoxidable lisa (3). En caso de agrietamientos de más de 0,1 mm, la nivelación debe ser reforzada: colocar en la primera mano de nivelador un refuerzo de fibra de vidrio RETINVETRO PER RASANTI (4) (la malla se debe aplastar con espátula lisa sobre la capa fresca de **ELASTONE**, con una superposición de 10 cm como mínimo en las juntas). En las superficies poco sujetas a tensiones y con fisuras de 0.1 mm como máximo, el producto se puede aplicar con pincel o rodillo en una o varias manos, hasta llegar a un espesor mínimo de 0.3 mm

• CONSUMO

- Sin refuerzo:
aplicación con rodillo o pincel 700 g/m².
- Con refuerzo:
aplicación con espátula: 1.5 - 3 kg/m².

(continúa)



CARACTERÍSTICAS TÉCNICAS

	Estándar	ELASTONE
Aspecto		Pasta
Color		Blanco
Masa volumétrica	EN 2811-1	1.60 ± 0.10 kg/L
Granulometría máxima		0.3 mm
Conservación en el envase original en lugar seco protegido de las heladas		12 meses
Características de maleabilidad		
Espesor mínimo de aplicación		0.5 mm
Espesor máximo de aplicación		3 mm
Tiempo de espera - para el fraguado completo (*)		mínimo 24 horas
Temperatura de aplicación		+5°C ÷ +35°C
Aplicación		manual
Características prestacionales		
	Estándar	Prestación producto
Clase y tipo	EN 1504-2	C PI-MC-IR
Permeabilidad al vapor de agua	EN 7783	Sd <5 m - clase I
Prueba de adherencia	EN 1542	≥1.0 MPa
Absorción de agua por capilaridad	EN 1062-3	w<0.1 kg/m ² ·h0.5
Permeabilidad al CO₂	EN 1062-6	Sd >50 m
Resistencia al agrietamiento	EN 1062-7	clase A4 > 1.25 mm
Resistencia térmica - Temperatura de uso		-40°C ÷ +90°C
Reacción al fuego	EN 13501-1	E
Sustancias peligrosas	EN 1504-2	Conforme a nota en ZA.1

Condiciones de prueba: temperatura 23±2° C, 50±5% H.R. y velocidad del aire en el área de prueba <0,2 m/s. Los datos proporcionados pueden variar en función de las condiciones específicas de obra: temperatura, humedad, ventilación, absorción del fondo.

(*) Los tiempos indicados son mayores o menores con la disminución o el aumento de la temperatura.

De conformidad con los principios generales definidos en las normas EN 1504-9 - Principios de evaluación de uso de los productos y sistemas.

(sigue)

• ADVERTENCIAS

- Mantener los recipientes cerrados antes del uso.
- Mezclar bien el producto antes del uso.
- Aplicar con temperaturas ambiente de +5°C a 35°C.
- No aplicar con humedad elevada o con riesgo de lluvia mientras la película se está secando.
- Durante la aplicación, se deben evitar las condiciones extremas de calor y frío.
- No añadir otros materiales como resinas, materiales inertes, aditivos, etc.
- No aplicar sobre superficies sucias o polvorosas.
- Limpiar los equipos con agua y las superficies revestidas con un trapo humedecido enseguida después de la colocación.
- No resistente a las heladas: conservar a temperaturas superiores a +5°C. Una vez congelado, el producto no se puede recuperar.
- Proteger los envases del sol y de fuentes de calor.

PRESENTACIÓN

Cubo de 20 kg

• PARA EL EMPLEO CORRECTO DE NUESTROS PRODUCTOS CONSULTE LOS PLIEGOS TÉCNICOS INDEX • PARA OBTENER MÁS INFORMACIÓN O PARA USOS ESPECIALES, DIRÍJASE A NUESTRA OFICINA TÉCNICA •

 Construction Systems and Products Via G. Rossini, 22 - 37060 Castel D'Azzano (VR) - Italia - C.P.67 T. +39 045 8546201 - F. +39 045 518390	Internet: www.index-spa.com Informazioni Tecniche Commerciali tecom@indexspa.it Amministrazione e Segreteria index@indexspa.it Index Export Dept. index.export@indexspa.it		 UNI EN ISO 9001	 UNI EN ISO 14001	 socio del GBC Italia	
			© INDEX			

La utilización del producto. Considerando las numerosas posibilidades de empleo y la posible interacción de elementos que no dependen de nosotros, no asumimos ninguna responsabilidad respecto de los resultados. El Comprador debe establecer bajo su propia responsabilidad la idoneidad del producto para el empleo previsto.

Los datos expuestos son datos medios indicativos y relativos a la producción actual. INDEX S.p.A. se reserva el derecho de modificarlos y/o actualizarlos en cualquier momento, sin previo aviso. Las sugerencias e informaciones técnicas suministradas representan nuestros mejores conocimientos respecto a las propiedades.