



DECORFINE SIL1.2 DECORFINE SIL1.6

DEKORATIVE, DIFFUSIONSOFFENE, WASSERABSTOSENDE UND
ALGENHEMMENDE SCHUTZBESCHICHTUNGEN
AUF ACRYL-SILOXANBASIS IN WÄSSRIGER EMULSION
FÜR DEN AUSSEN- UND INNENBEREICH

VERGIBT **LEED**-PUNKTE

MERKMALE		UMWELTBELASTUNG		ANWENDUNG		HINWEISE	
DIFFUSIONSOFFEN	VEHIKEL WASSER	ECO GREEN	RECYCLBAR	MIT SPACHEL AUFTRAGEN		VOR FROST SCHÜTZEN	

PROBLEM

**RIVESTIRE E DECORARE LE
FACCIADE CON PRODOTTI
PROTETTIVI E TRASPIRANTI**



LÖSUNG

DECORFINE SIL1.2 und **DECORFINE SIL1.6** sind dekorative, diffusionsoffene Beschichtungspasten auf Acryl-Siloxanbasis. Die sorgfältig ausgewählten Korngrößen der Quarzsände reichen für den Typ **SIL1.2** bis 1,2 mm und für den Typ **SIL1.6** bis 1,6 mm. Die Spezialformulierung garantiert höchste Wasserdampfdiffusionsoffenheit in Kombination mit Wasserbeständigkeit im Sinne von Wasserabweisung bereits wenige Stunden nach dem Auftrag. Die Beschichtungen **DECORFINE SIL** gewährleisten eine optimale Beständigkeit gegen Witterungseinflüsse und gegen ein breites Spektrum an Mikroorganismen. Sie sind sehr gut verarbeitbar, um auch auf großen Flächen verwendet werden zu können, und garantieren eine hervorragende Haftung auf verschiedenen Arten von Untergründen. Sie sorgen insbesondere für die Beseitigung des Wasserdampfs im Außenbereich, so dass das Mauerwerk diffusionsoffen bleibt, was unerlässlich ist, um die Räume vor den durch Feuchtigkeit hervorgerufenen Problemen zu bewahren.



ANWENDUNGSBEREICHE

Die Beschichtungen **DECORFINE SIL** eignen sich als optische Lösung immer dann hervorragend, wenn das hygrometrische Gleichgewicht des Mauerwerks durch eine diffusionsoffene und wasserabstoßende Schutzbeschichtung aufrechterhalten werden soll, die sowohl auf Untergründen wie Putz als auch auf alten Anstrichen und Belägen ein hohes Haftvermögen aufweist.

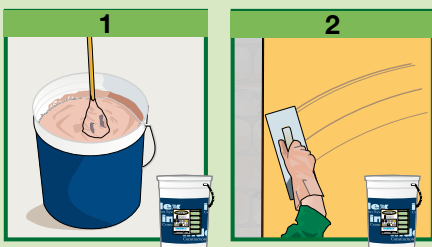
Dank der Verwendung von wertvollen mineralischen Pigmenten erhält man ein optisch ansprechendes Finish, um jedem ästhetischen Bedürfnis sowohl bei der Sanierung von historischen Fassaden als auch von neuen Gebäuden gerecht zu werden.

VORTEILE

- Hohe Diffusionsoffenheit
- Gute Verarbeitbarkeit und hohes Haftvermögen
- Optimale Wasserabweisung
- Natürliche Farben für ästhetische Lösungen, die sich harmonisch in das Ambiente einfügen
- Hohe Beständigkeit gegen aggressive Witterungseinflüsse und UV-Strahlenbeständigkeit.

ANWENDUNG

Der Untergrund, wie Putz oder Betonflächen, muss von Entschalungsmitteln, brüchigem Material, Salzausblühungen, Staub und Schmutz im Allgemeinen gesäubert werden. Verputzte Oberflächen müssen für einen leichteren Auftrag geglättet und gleichmäßig sein. Im Sommer ist es nötig, eine Schicht **PRIMER T** aufzutragen, damit der Untergrund weniger aufsaugt,



und es ist zu vermeiden, die der Sonnenstrahlung ausgesetzten Wände in den heißesten Stunden zu bearbeiten. Alte Anstriche und Kunststoffbeschichtungen müssen sauber und gut haftfähig sein und dürfen keine Risse oder Haarrisse aufweisen.

• ZUBEREITUNG DES GEMISCHS

Die Produkte **DECORFINE SIL** sind gebrauchsfertig und müssen vor dem Auftrag nur aufgerührt werden, damit sie die Konsistenz für die Verarbeitbarkeit wiedererlangen (1).

• AUFTRAG

Mit einem Edelstahlspachtel auftragen und die Oberfläche gleichmäßig mit Ausgleichsschicht glätten (2). **DECORFINE SIL1.2** und **DECORFINE SIL1.6** am Ende mit einer Kunststoff-Kartätsche abziehen.

• VERBRAUCH

Der Verbrauch beträgt ca. 2-2,5 kg/m².

• HINWEISE

- Mindestverarbeitungstemperatur +5°C
- **DECORFINE SIL** während der natürlichen Aushärtungsdauer vor Frost, vor einer zu schnellen Trocknung und vor Niederschlägen schützen.
- Im Sommer ist es nötig, eine Schicht **PRIMER T** aufzutragen, damit der Untergrund weniger aufsaugt, und es ist zu vermeiden, die der Sonnenstrahlung ausgesetzten Wände in den heißesten Stunden zu bearbeiten.
- Keine anderen Stoffe zu **DECORFINE SIL** hinzufügen.
- Im Falle des Auftrags auf Untergründen mit unterschiedlichem Saugverhalten wie alten, ausgebesserten Putzen, die Haftung durch das Aufbringen einer Schicht **PRIMER T** vereinheitlichen.

TECHNISCHE DATEN

	Vorschriften	DECORFINE SIL
Aussehen		Paste
Farbe		Siehe Farbfächer "LONG LIFE COLOURS" - INDEX
Rohdichte	UNI 8910	1.80 ± 0.10 kg/L
pH-Wert		8-9
Brookfield Viskosität	ASTM D2196-68	16 000 ± 20 000 cps
Anmischwasser		Gebrauchsfertig
Verarbeitungstemperatur		+5°C ÷ +35°C
Auftrag		Manuell (Edelstahl- und Kunststoffspachtel)
Wartezeit – bis zum Auftrag einer Schicht auf die vorherige (*)		24 Stunden
Wartezeit – bis regenfest (23°C, 60% R.F.) (*)		5 Stunden
Wartezeit – bis zur vollständigen Aushärtung (23°C, 60% R.F.) (*)		24 Stunden
Haftung am Untergrund	EN 1542	≥1.5 MPa
Haltbarkeit	EN 13687-3	≥0.3 MPa
Wärmeleitfähigkeit $\lambda_{-10, dry}$	EN 1745	0.47 W/mK (Tabellenwert A.12)
Kapillare Wasseraufnahme	EN 1062-3	$w < 0.15 \text{ kg/m}^2 \cdot \text{h}^{0.50} - W_2$
Koeffizient der Wasserdampfdurchlässigkeit	EN 7783-2	$S_d = 0.3 \text{ m} - V_2$
Wasserdampfdiffusionswiderstandszahl	DIN 52 615	$\mu = 250$
Euroklasse des Brandverhaltens	EN 13501-1	C
Lagerung in Originalverpackung an trockenem Ort		12 Monate

Prüfbedingungen: Temperatur 23±2°C, 50±5% R.F. und Luftgeschwindigkeit im Prüfbereich <0,2 m/s. **Die angegebenen Daten können in Abhängigkeit der spezifischen Baustellenbedingungen variieren: Temperatur, Feuchtigkeit, Belüftung, Saugfähigkeit des Untergrunds.**

(*) Die angegebenen Zeiten können sich durch Sinken oder Steigen der Temperatur verlängern oder verkürzen.

Entspricht den in der Norm **EN 15824** festgelegten allgemeinen Grundsätzen - Bewertungsgrundsätze für den Gebrauch von Produkten und Systemen.

REFERENZEN



VERPACKUNGSFORM

DECORFINE SIL 1.2

25-kg-Eimer.

DECORFINE SIL 1.6

25-kg-Eimer.

• SCHLAGEN SIE ZUM RICHTIGEN GEBRAUCH UNSERER PRODUKTE IN DEN TECHNISCHEN VORSCHRIFTEN VON INDEX NACH. • WENDEN SIE SICH FÜR WEITERE AUSKÜNFTE ODER BESONDERE VERWENDUNGSZWECKE AN UNSERE TECHNISCHE ABTEILUNG. •

index
Construction Systems and Products

Via G. Rossini, 22 - 37060 Castel D'Azzano (VR) - Italy - C.P.67
Tel. (+39)045.8546201 - Fax (+39)045.518390

Internet: www.index-spa.com
Informazioni Tecniche Commerciali
tecom@indexspa.it
Amministrazione e Segreteria
index@indexspa.it
E-mail Index Exportabteilung
index.export@indexspa.it



chäften und Anwendung der Produkte. Angesichts der zahlreichen Einsatzmöglich-
keiten und der Gefahr der Überlagerung von Elementen, auf die wir keinen Einfluss
haben, übernehmen wir keinerlei Haftung für die Resultate. Der Käufer muss auf eigene
Verantwortung prüfen, ob sich das Produkt für den vorgesehenen Gebrauch eignet.

Die angegebenen Daten sind unverbindliche Durchschnittswerte, die sich auf die
derzeitige Produktion beziehen. Die Firma Index S.p.A. kann sie jederzeit und unan-
gekündigt ändern und auf den neuesten Stand bringen. Die Ratschläge und technis-
chen Informationen entsprechen unseren besten Kenntnissen in Bezug auf Eigen-