

Marcatura
CE
Norma di riferimento:
EN998-1

DECORFINE 500 DECORFINE 900

RIVESTIMENTI DECORATIVI TRASPIRANTI

IDROREPELLENTI, A BASE CALCE E LEGANTI IDRAULICI,
PER FINITURE INTERNE ED ESTERNE

CONFERISCE CREDITI **LEED**

CARATTERISTICHE	IMPATTO AMBIENTALE	MODALITÀ D'IMPIEGO		AVVERTENZE
 TRASPIRANTE	 ECO GREEN	 RICICLABILE	 MESCOLARE MECCANICAMENTE	 STOCCAGGIO: IN LUOGO ASCIUTTO
			 APPLICAZIONE CON SPATOLA INOX	

PROBLEMA

**RIVESTIRE E DECORARE
LE FACCIATE CON PRODOTTI
TRASPIRANTI**



SOLUZIONE

Gli intonaci deumidificanti ad alta traspirabilità necessitano di finiture che rispettino questa importante caratteristica e consentano una applicazione agevole e mineralogicamente compatibile. Le finiture devono rispettare le soluzioni estetiche più antiche e naturali.

DECORFINE 500 e **900** sono premiscelati in polvere a base di calce idrata, leganti idraulici, inerti minerali pregiati e selezionati e additivi che migliorano la lavorabilità. Le granulometrie massime sono rispettivamente di 0,5 e 1 mm.

La speciale formulazione garantisce la massima traspirabilità al vapore acqueo accoppiata alla resistenza all'acqua intesa come idrorepellenza dopo indurimento. **DECORFINE 500** e **900** hanno un'ottima lavorabilità per essere usati anche su ampie superfici e garantiscono un'ottima adesione ai vari tipi di supporto. Garantiscono soprattutto l'eliminazione del vapore acqueo all'esterno consentendo così alla muratura una traspirazione indispensabile per preservare gli ambienti dai problemi causati dall'umidità.



CAMPI D'IMPIEGO

I rivestimenti **DECORFINE** sono particolarmente indicati come soluzione estetica dove è necessario mantenere l'equilibrio igrometrico delle murature con un rivestimento ad alta traspirabilità e un aspetto naturale nella composizione e del colore.

Grazie all'utilizzo di pigmenti minerali pregiati, si ottiene la gradevole finitura caratteristica di **DECORFINE 500** e **900**, atta a soddisfare ogni esigenza estetica sia nel recupero di interesse storico, che nel nuovo. I «chiariscuri» e le velature che si ottengono con la frattazzatura, grazie alla composizione naturale, danno alla finitura un aspetto di notevole pregio in ambientazioni storiche.

VANTAGGI

- Impedisce il trasporto dei sali igroscopici.
- Facilità d'impiego.
- Non diminuisce la traspirabilità.
- Non crea film barriera vapore.
- Elevata penetrazione anche su materiali estremamente compatti.

MODALITÀ D'IMPIEGO

• PREPARAZIONE DEL SUPPORTO

I supporti, come intonaci o superfici in calcestruzzo, devono essere puliti da disarmanti, parti sfarinanti, efflorescenze saline, polvere e sporco in genere. Le superfici intonacate devono presentarsi frattazzate e regolari per una applicazione più facile. Nei periodi estivi è necessario bagnare i supporti evitando di lavorare sulle pareti esposte al sole nelle ore più calde. Se necessario, prevedere una mano di primer per uniformare il fondo.

• PREPARAZIONE DELL'IMPASTO

DECORFINE 500 e **900** vanno mescolati solamente con la giusta quantità di acqua pulita (vedi tabella). La mescolazione si effettua in betoniera o con trapani ad elica per un tempo massimo di 3 minuti evitando di inglobare aria (1).

• APPLICAZIONE

La stesura viene eseguita con spatola inox, rasando a spessore uniformemente (2).

DECORFINE 500 viene rifinito con frattazzo in spugna.

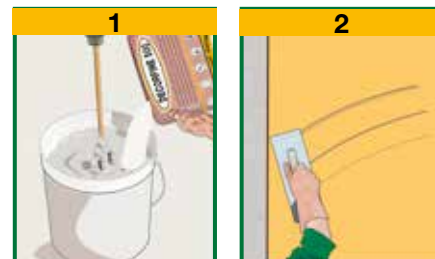
DECORFINE 900 si finisce normalmente con frattazzo in plastica liscia.

• CONSUMO

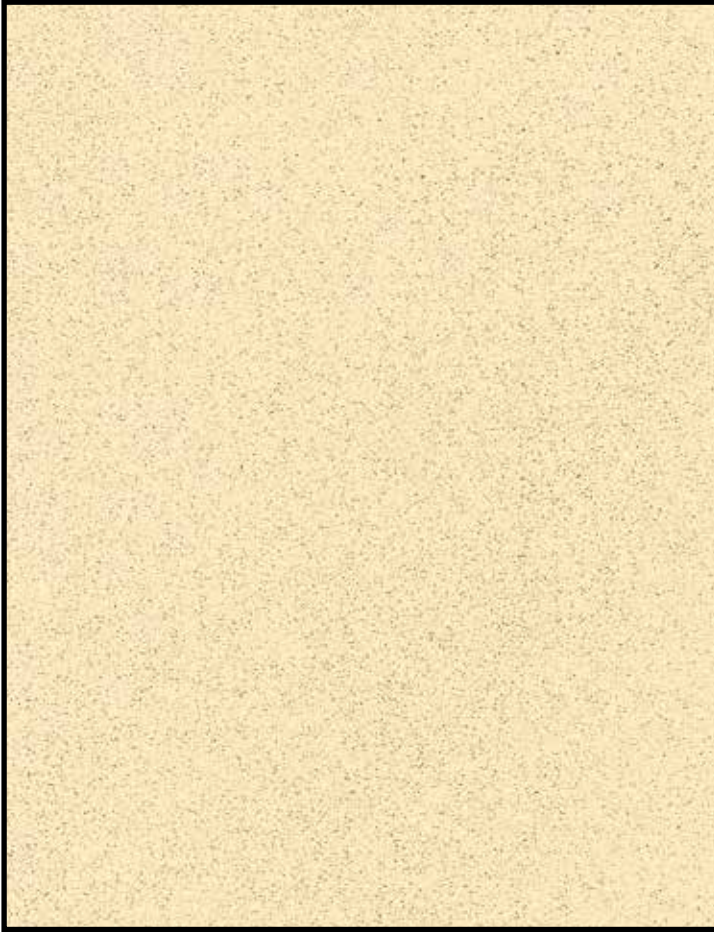
DECORFINE 900: ca. 2-2,5 kg/m².

DECORFINE 500: ca. 2,5-3 kg/m².

(continua)

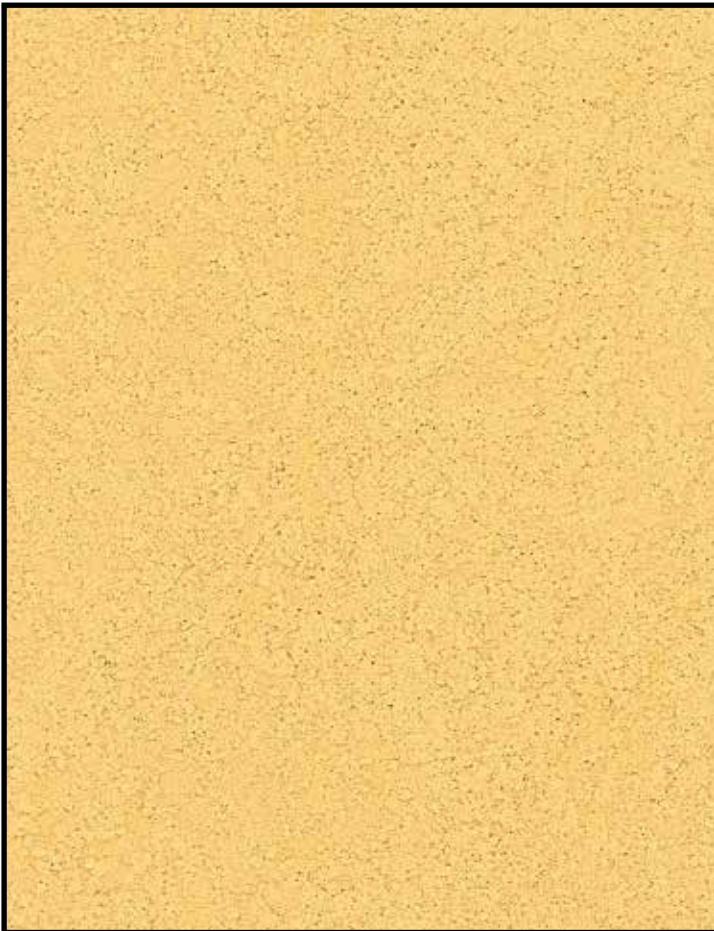


GRANULOMETRIA



DECORFINE 500

Granulometria massima 0,5 mm



DECORFINE 900

Granulometria massima 1 mm

TABELLA DEI COLORI DISPONIBILI



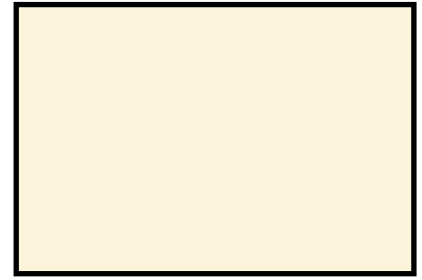
BIANCO

101



GRIGIO CARNIA

202



GIALLO AVORIO

303



GIALLO ARENARIA

304



GIALLO FIRENZE

305



GIALLO SIENA

306



GIALLO ROMA

307



GIALLO SOLE

308



ARANCIO TERRA

409



ARANCIO VENEZIA

410



ARANCIO VERONA

411



ROSA PESCO

512



ROSA PORTOGALLO

513



ROSA ANTICO

514



ROSA CORALLO

515

CARATTERISTICHE TECNICHE

	Normativa	DECORFINE 500	DECORFINE900
Aspetto		Polvere	Polvere
Colore		15 colori	15 colori
Massa volumica apparente	EN 1015-6	1.50 ± 0.05 kg/L	1.75 ± 0.05 kg/L
Granulometria massima		0÷0.5 mm	0÷1.0 mm
Acqua d'impasto		20%	19%
Stoccaggio nelle confezioni originali in luogo asciutto		12 mesi	12 mesi
Caratteristiche dell'impasto e di lavorabilità			
Massa volumica dell'impasto		1.75 ± 0.05 kg/L	1.90 ± 0.05 kg/L
Temperatura di applicazione		+5°C ÷ +35°C	+5°C ÷ +35°C
Spessore minimo di applicazione		1 mm	1 mm
Spessore massimo di applicazione		2 mm	2 mm
Applicazione		manuale	manuale
Caratteristiche prestazionali			
	Normativa	Prestazione prodotto	Prestazione prodotto
Classe e tipologia	EN 998-1	CR	CR
Resistenza a compressione	EN 1015-11	13 N/mm ² - classe IV	13 N/mm ² - classe IV
Resistenza alla flessione	EN 1015-11	4 N/mm ²	4 N/mm ²
Adesione al supporto	EN 1015-12	≥1.0 N/mm ² - FP: B	≥1.0 N/mm ² - FP: B
Assorbimento d'acqua	EN 1015-18	w < 0.2 kg/m ² ·h ^{0.5} - W2	w < 0.2 kg/m ² ·h ^{0.5} - W2
Coefficiente di diffusione del vapore acqueo	EN 1015-19	μ = 15	μ = 15
Conducibilità termica	EN 1745 A.12	0,76 W/mK (valore tabulato)	0,76 W/mK (valore tabulato)
Durabilità	EN 998-1	conforme 5.3.2	conforme 5.3.2
Resistenza termica - Temperatura d'esercizio		-30°C ÷ +90°C	-30°C ÷ +90°C
Reazione al fuoco	EN 13501-1	A1	A1
Sostanze pericolose	EN 998-1	Conforme nota in ZA.1	Conforme nota in ZA.1

Condizioni di prova: temperatura 23±2°C, 50±5% U.R. e velocità aria nell'area di prova <0,2 m/s. I dati espressi possono variare in funzione delle specifiche condizioni di cantiere: temperatura, umidità, ventilazione, assorbimento del fondo.

In conformità ai principi generali definiti nella EN 998-1 - Principi di valutazione d'uso dei prodotti e sistemi.

(segue)

• AVVERTENZE

- Usare acqua fredda d'estate e a 20°C d'inverno.
- Temperatura d'applicazione da +5°C a +35°C.
- Non aggiungere altri materiali come leganti, inerti, additivi.
- Bagnare le superfici in caso di temperature elevate evitando di bagnare il prodotto dopo la stesura.
- Non aggiungere acqua quando l'impasto comincia a far presa.
- Evitare i forti sbalzi termici nella fase di indu-

ramento dell'intonaco.

- Dosaggi eccessivi di acqua nell'impasto diminuiscono le caratteristiche di resistenza dei prodotti e possono causare efflorescenze biancastre di carbonato di calcio insolubile.
- Nel caso di applicazioni su supporti con diverse caratteristiche di assorbimento, tipo vecchi intonaci rappezzati, uniformare la presa con la stesura di una mano di PRIMER FIX.
- Proteggere dal gelo, da una essiccazione troppo rapida e dalle precipitazioni atmo-

sferiche nel naturale periodo di indurimento. Per evitare i problemi connessi con le precipitazioni atmosferiche si consiglia di impregnare le facciate dopo l'applicazione delle finiture colorate con idrorepellente IDROCOAT.

- Stoccare in luogo asciutto nelle confezioni originali chiuse e proteggere dal gelo o da temperature elevate.

REFERENZE



VOCE DI CAPITOLATO

Rivestimento protettivo e decorativo ad alta adesione e traspirabilità, a base di calce e cemento, idrofugato, classificato come CR secondo EN 998-1, tipo DECORFINE 500 (o in alternativa DECORFINE 900), da applicare a mano con spatola inox e finitura con frattazzo in spugna (o in alternativa con frattazzo liscio di plastica) per uno spessore di circa 2 mm.

PACKAGING

Sacco da 25 kg.

• È POSSIBILE CONSULTARE ED EFFETTUARE IL DOWNLOAD DELLE VOCI DI CAPITOLATO SUL SITO www.indexspa.it NELLE RELATIVE SCHEDE PRODOTTO •

• PER UN CORRETTO USO DEI NOSTRI PRODOTTI CONSULTARE I CAPITOLATI TECNICI INDEX • PER ULTERIORI INFORMAZIONI O USI PARTICOLARI CONSULTARE IL NOSTRO UFFICIO TECNICO •

index
Construction Systems and Products

Via G. Rossini, 22 - 37060 Castel D'Azzano (VR) - C.P.67
T. +39 045 8546201 - F. +39 045 518390

Internet: www.indexspa.it
Informazioni Tecniche Commerciali
tec.com@indexspa.it
Amministrazione e Segreteria
index@indexspa.it
Index Export Dept.
index.export@indexspa.it



e le utilizzazioni del prodotto. Considerate le numerose possibilità d'impiego e la possibile interferenza di elementi da noi non dipendenti, non ci assumiamo responsabilità in ordine ai risultati. L'Acquirente è tenuto a stabilire sotto la propria responsabilità l'idoneità del prodotto all'impiego previsto.

I dati esposti sono dati medi indicativi relativi alla produzione attuale e possono essere cambiati e aggiornati dalla INDEX in qualsiasi momento senza preavviso e a sua disposizione. I suggerimenti e le informazioni tecniche fornite rappresentano le nostre migliori conoscenze riguardo la proprietà