

# DECORFINE 500 DECORFINE 900

SCHUTZ- UND DEKOR-BESCHICHTUNGEN MIT HOHER ATMUNGSAKTIVITÄT FÜR INNEN- UND AUSSENBEREICHE

VERGIBT **LEED-PUNKTE**

| MERKMALE     | UMWELTBELASTUNG | ANWENDUNG |                       | HINWEISE       |
|--------------|-----------------|-----------|-----------------------|----------------|
| ENTFEUCHTEND | ECO GREEN       | RECYCLBAR | MIT RÜHRWERK ANRÜHREN | TROCKEN LAGERN |

## PROBLEM

**FASSADEN MIT ATMUNGSAKTIVEN PRODUKTEN BESCHICHTEN UND DEKORIEREN**



## LÖSUNG

Entfeuchtungsputze mit hoher Atmungsaktivität erfordern Finishes, die diese wichtige Eigenschaft aufweisen und ein müheloses und mineralogisch kompatibles Auftragen ermöglichen. Die Finishes müssen den ältesten und natürlichsten ästhetischen Lösungen gerecht werden.

**DECORFINE 500** und **900** sind fertige Pulvermischungen auf Basis von Löschkalk, hydraulischen Bindemitteln, kostbaren und ausgewählten inerten Mineralien sowie von Zusatzstoffen, die die Verarbeitung vereinfachen. Die maximale Körnung beträgt 0,5 bzw. 1 mm.

Die spezielle Formulierung gewährleistet ein hohes Maß an Atmungsaktivität bei Wasserdampf sowie eine Wasserbeständigkeit im Sinne einer Wasserabweisung nach dem Aushärten. **DECORFINE 500** und **900** sind hervorragend zu verarbeiten und können auch auf großen Oberflächen verwendet werden. Sie gewährleisten außerdem eine optimale Haftung an verschiedenen Untergründen. Sie gewährleisten vor allem die Beseitigung von Wasserdampf in Außenbereichen, wodurch die Atmung des Mauerwerks sichergestellt wird, die von Bedeutung ist, um die Umgebung vor Problemen infolge der Feuchtigkeit zu bewahren.



## ANWENDUNGSBEREICHE

Die Beschichtungen **DECORFINE** sind besonders als ästhetische Lösung geeignet, wenn es erforderlich ist, das hygrometrische Gleichgewicht des Mauerwerks mit einer äußerst atmungsaktiven Beschichtung und ein natürliches Aussehen in puncto Zusammensetzung und Farbe aufrechtzuerhalten.

Dank der Verwendung von kostbaren Mineralpigmenten wird ein ansprechendes Finish erzielt, das für **DECORFINE 500** und **900** charakteristisch ist. Diese Produkte sind somit in der Lage, einer jeden ästhetischen Anforderung gerecht zu werden – sowohl bei älteren, historischen als auch bei neueren Gebäuden. Die «Hell-Dunkel-Effekte» und die Lasuren, die dank der natürlichen Zusammensetzung bei der Bearbeitung mit Reibebrettern entstehen, verleihen dem Finish ein kostbares Aussehen in historischen Umgebungen.

## VORTEILE

- Verhindert die Übertragung von hygroskopischen Salzen.
- Einfache Anwendung.
- Führt zu keiner Herabsetzung der Atmungsaktivität.
- Bildet keinen Dampf Film.
- Hohes Maß an Penetration auch auf äußerst kompakten Materialien.

## ANWENDUNG

### • VORBEREITUNG DES UNTERGRUNDES

Untergründe wie Verputze oder Betonflächen müssen von Trennmitteln, Bröseln, salzigen Effloreszenzen, Staub und Schmutz im Allgemeinen befreit werden. Verputze Oberflächen müssen gespachtelt und gleichförmig sein, um das Auftragen zu vereinfachen. In den Sommermonaten müssen die Untergründe befeuchtet werden, um zu verhindern, während der heißesten Tageszeit an Wänden mit direkter Sonneneinstrahlung zu arbeiten. Im Bedarfsfall kann eine Schicht Primer aufgetragen werden, um den Untergrund gleichförmig zu machen.

### • VORBEREITUNG DER MASSE

**DECORFINE 500** und **900** werden nur mit etwa 19 % sauberen Wassers gemischt (etwa 4,5 Liter Wasser pro 25-Kilogramm-Packung). Das Mi-

schen wird am besten mit einem Betonmischer oder einem Gewindebohrer durchgeführt und sollte höchstens drei Minuten dauern, wobei das Eintreten von Luft vermieden werden sollte (1).

### • AUFTRAG

Das Auftragen erfolgt mit einem Spachtel aus Edelstahl, wobei die Stärke gleichmäßig gehalten werden muss (2).

**DECORFINE 500** muss mit einem Schwammreibebrett nachbearbeitet werden.

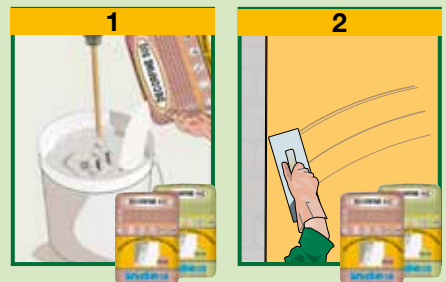
**DECORFINE 900** wird normalerweise mit einem Reibebrett aus glattem Kunststoff nachbearbeitet.

### • VERBRAUCH

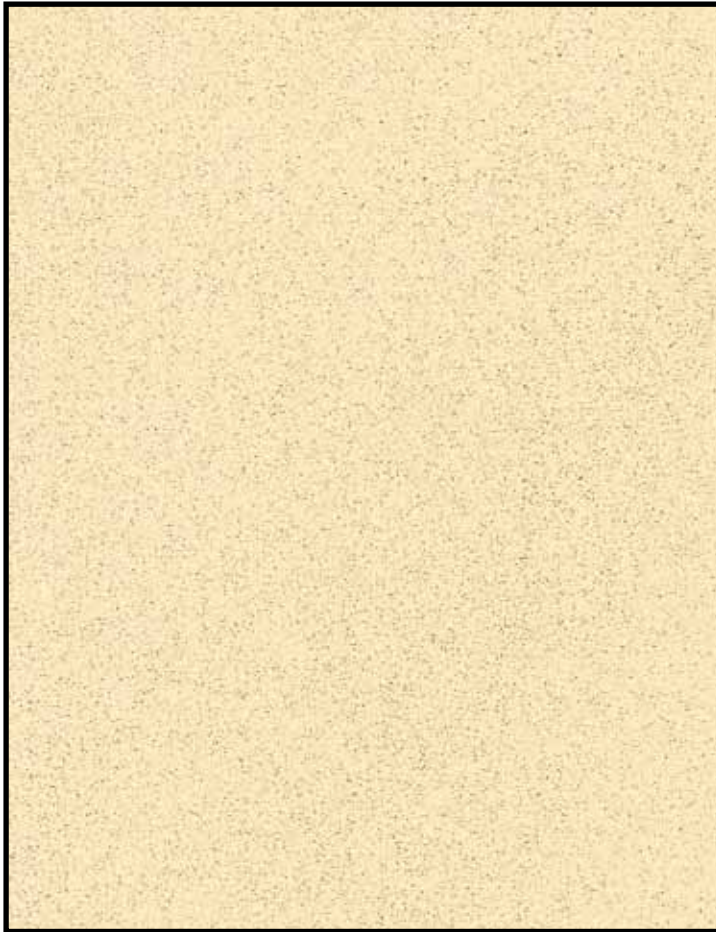
**DECORFINE 900:** ca. 2-2,5 kg/m<sup>2</sup>.

**DECORFINE 500:** ca. 2,5-3 kg/m<sup>2</sup>.

(Fortsetzung folgt)

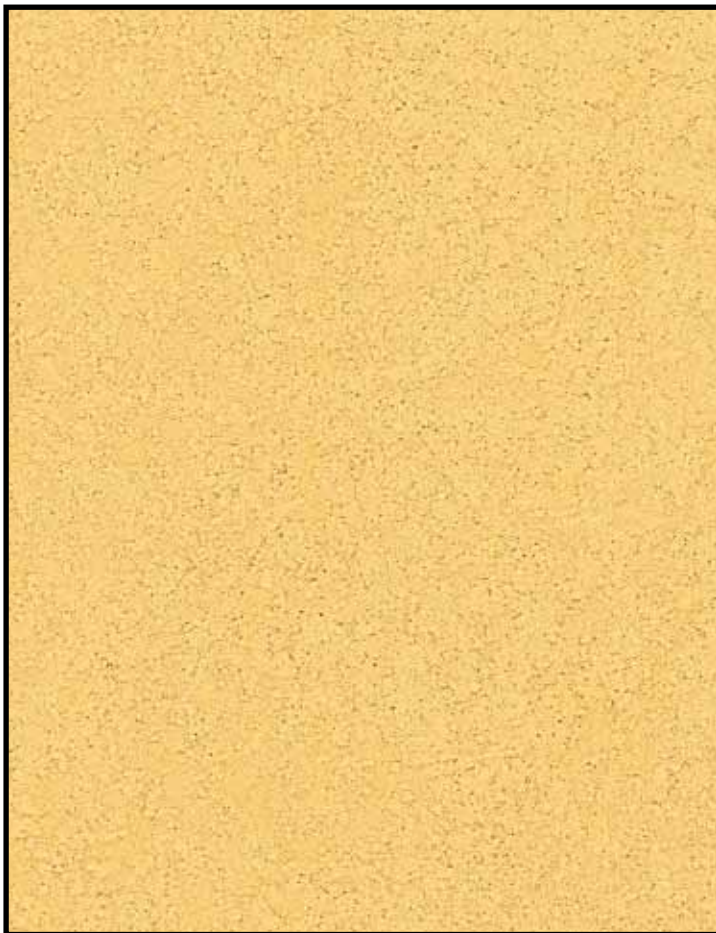


## KÖRNUNG



### **DECORFINE 500**

Maximale Körnung: 0,5 mm



### **DECORFINE 900**

Maximale Körnung: 1 mm

## TABELLE DER VERFÜGBAREN FARBEN



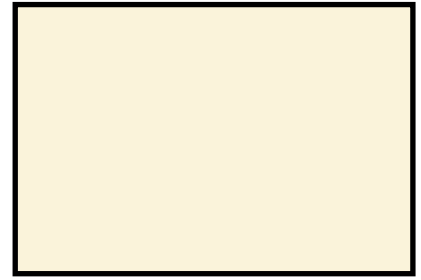
**WEISS**

**101**



**CARNIA GRAU**

**202**



**ELFENBEINGELB**

**303**



**SANDGELB**

**304**



**FLORENZ GELB**

**305**



**SIENA GELB**

**306**



**ROM GELB**

**307**



**SONNENGELB**

**308**



**ERDORANGE**

**409**



**VENEDIG ORANGE**

**410**



**VERONA ORANGE**

**411**



**PFIRSICHROSA**

**512**



**PORTUGAL ROSA**

**513**



**ROSA ANTIK**

**514**



**KORALLENROSA**

**515**

## TECHNISCHE DATEN

|   | Vorschriften | DECORFINE 500                                     | DECORFINE 900                                     |
|---|--------------|---|---|
| Klasse und Typ                                  | EN 998-1     | CR (*)  | CR (*)  |
| Aussehen  |              | Pulver  | Pulver  |
| Farbe   |              | 15 Farben   | 15 Farben   |
| Korngröße                                       |              | 0÷0.5 mm  | 0÷1 mm  |
| Rohdichte                                       | EN 1015-10   | 1.52 kg/L   | 1.73 kg/L   |
| Anmischwasser                                   |              | 20±1%   | 19±1%   |
| Rohdichte des Gemischs                          | EN 1015-6    | 1.74±0.05 kg/L                                    | 1.90±0.05 kg/L                                    |
| Verarbeitungstemperatur                         |              | +5°C ÷ +35°C                                      | +5°C ÷ +35°C                                      |
| Mindestauftragsdicke                            |              | 1 mm  | 1 mm  |
| Maximale Auftragsdicke pro Schicht              |              | 2 mm  | 2 mm  |
| Auftrag   |              | Manuell   | Manuell   |
| Haftung am Untergrund (Beton)                   | EN 1015-12   | >1.0 N/mm <sup>2</sup> – FP B                     | >1.0 N/mm <sup>2</sup> – FP B                     |
| Druckfestigkeit - nach 28 Tagen                 | EN 1015-11   | 13 N/mm <sup>2</sup> – CS IV                      | 13 N/mm <sup>2</sup> – CS II                      |
| Biegezugfestigkeit                              | EN 1015-11   | 4.0 N/mm <sup>2</sup>                             | 4.0 N/mm <sup>2</sup>                             |
| Wärmeleitfähigkeit λ <sub>10, dry</sub>         | EN 1745      | 0.76 W/mK (Tabellenwert)                          | 0.76 W/mK (Tabellenwert)                          |
| Kapillare Wasseraufnahme                        | EN 1015-18   | w ≤ 0.40 kg/m <sup>2</sup> ·h <sup>0.5</sup> – W1 | w ≤ 0.40 kg/m <sup>2</sup> ·h <sup>0.5</sup> – W1 |
| Koeffizient der Wasserdampfdurchlässigkeit      | EN 1015-19   | μ = 15  | μ = 15  |
| Euroklasse des Brandverhaltens                  | EN 13501-1   | A1  | A1  |
| Lagerung in Originalverpackung an trockenem Ort |              | 12 Monate   | 12 Monate   |

### (\*) Farbmörtel für aussenputz

Prüfbedingungen: Temperatur 23±2°C, 50±5% R.F. und Luftgeschwindigkeit im Prüfbereich <0,2 m/s. Die angegebenen Daten können in Abhängigkeit der spezifischen Baustellenbedingungen variieren: Temperatur, Feuchtigkeit, Belüftung, Saugfähigkeit des Untergrunds.

Entspricht den in der Norm EN 998-1 festgelegten allgemeinen Grundsätzen – Bewertungsgrundsätze für den Gebrauch von Produkten und Systemen. Haltbarkeit: Frost-Tau-Beständigkeit, die Bewertung basiert auf den Bestimmungen, die am vorgesehenen Verwendungsort des Mörtels gültig sind.

(Fortsetzung)

### • HINWEISE

- Im Sommer kaltes Wasser und im Winter 20°C warmes Wasser verwenden.
- Verarbeitungstemperatur von +5°C bis +35°C.
- Keine anderen Stoffe wie Bindemittel, Zuschläge und Zusätze hinzufügen.
- In der warmen Jahreszeit eine schnelle Trocknung des Produkts vermeiden und die Mörteloberfläche mindestens 8 Stunden feucht halten.
- Bei hohen Temperaturen die Oberflächen nässen.

- Sobald die Masse anzieht, kein Wasser mehr hinzufügen.
- Während der Aushärtung des Putzes starke Temperaturschwankungen vermeiden.
- Ein zu hoher Wasseranteil im Gemisch verringert die Festigkeitsmerkmale der Produkte und kann weißliche Ausblühungen von unlöslichem Kalziumkarbonat verursachen.
- Im Falle des Auftrags auf Untergründen mit unterschiedlichem Saugverhalten wie alten, ausgebesserten Putzen, die Haftung durch das Aufbringen einer Schicht PRIMER FIX vereinheitlichen.

- Während der natürlichen Abbindezeit vor Frost, vor einer zu schnellen Trocknung und vor Niederschlägen schützen. Um die mit Niederschlägen in Verbindung stehenden Probleme zu vermeiden wird geraten, die Fassaden nach dem Auftrag von Farbbeschichtungen mit dem wasserabstoßenden Schutzmittel IDROCOAT zu imprägnieren.
- In den geschlossenen Originalverpackungen trocken lagern und vor Frost und hohen Temperaturen schützen.

## REFERENZEN



## PACKAGING

DECORFINE 500  
DECORFINE 900  
25-kg-Säcke.

• SCHLAGEN SIE ZUM RICHTIGEN GEBRAUCH UNSERER PRODUKTE IN DEN TECHNISCHEN VORSCHRIFTEN VON INDEX NACH. • WENDEN SIE SICH FÜR WEITERE AUSKÜNFTE ODER BESONDERE VERWENDUNGSZWECKE AN UNSERE TECHNISCHE ABTEILUNG. •

**index**  
Construction Systems and Products

Via G. Rossini, 22 - 37060 Castel D'Azzano (VR) - Italy - C.P.67  
Tel. (+39)045.8546201 - Fax (+39)045.518390

Internet: [www.index-spa.com](http://www.index-spa.com)  
Informazioni Tecniche Commerciali  
[tecom@indexspa.it](mailto:tecom@indexspa.it)  
Amministrazione e Segreteria  
[index@indexspa.it](mailto:index@indexspa.it)  
E-mail Index Exportabteilung  
[index.export@indexspa.it](mailto:index.export@indexspa.it)



chäten und Anwendung der Produkte. Angesichts der zahlreichen Einsatzmöglichkeiten und der Gefahr der Überlagerung von Elementen, auf die wir keinen Einfluss haben, übernehmen wir keine Haftung für die Resultate. Der Käufer muss auf eigene Verantwortung prüfen, ob sich das Produkt für den vorgesehenen Gebrauch eignet.

Die angegebenen Daten sind unverbindliche Durchschnittswerte, die sich auf die derzeitige Produktion beziehen. Die Firma Index S.p.A. kann sie jederzeit und unangekündigt ändern und auf den neuesten Stand bringen. Die Fotoschläge und technischen Informationen entsprechen unseren besten Kenntnissen in Bezug auf Eigentümern.