



COATBOND

KLEBE- UND GLÄTTSPACHTEL ZUM VERKLEBEN UND GLÄTTEN VON WÄRMEDÄMMVERBUNDSYSTEMEN UND ZUM GLÄTTEN GEGEN RISSBILDUNG AUF UNTERSCHIEDLICHEN OBERFLÄCHEN

COATBOND FINE FIBER

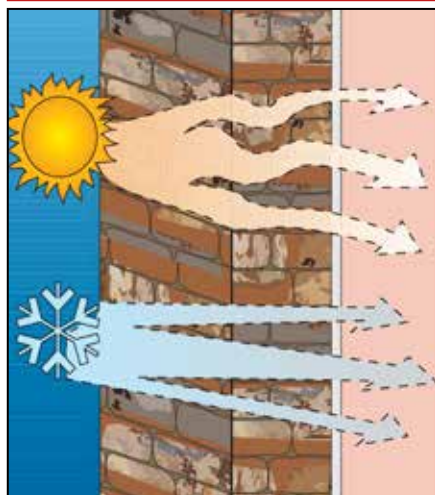
FASERVERSTÄRKTER KLEBE- UND GLÄTTSPACHTEL ZUM VERKLEBEN UND GLÄTTEN VON WÄRMEDÄMMVERBUNDSYSTEMEN UND ZUM GLÄTTEN GEGEN RISSBILDUNG AUF UNTERSCHIEDLICHEN OBERFLÄCHEN

VERGIBT **LEED**-PUNKTE

MERKMALE			UMWELTBELASTUNG	ANWENDUNG					HINWEISE
EINKOMPONENTIG	VEHIKEL WASSER	DIFFUSIONSOFFEN	ECO GREEN	RECYCLBAR	MIT RÜHRWERK ANRÜHREN	MIT WAHNSPACHTEL AUFTRAGEN	MIT KELLE AUFTRAGEN	MIT SPACHTEL AUFTRAGEN	TROCKEN LAGERN

AUFGABENSTELLUNG

DIE DÄMMLATTEN DES WÄRMEDÄMMVERBUNDS VERKLEBEN UND GLÄTTEN



PRODUKTBESCHREIBUNG

Die für Wärmedämmverbundsysteme von Wohnungen verwendeten Dämmplatten bedürfen einer sicheren Verklebung, um dauerhaft stabil zu sein. **COATBOND** ist ein Klebe- und Glättspachtel auf der Basis von Portlandzement, Spezialharzen, ausgewählten Zuschlägen und Zusätzen zur Verbesserung der Verarbeitbarkeit und Haftung. **COATBOND FINE FIBER** ist ein faserverstärkter Klebe- und Glättspachtel auf der Basis von Portlandzement, Spezialharzen, ausgewählten Zuschlägen, synthetischen Fasern und Zusätzen zur Verbesserung der Verarbeitbarkeit und Haftung.

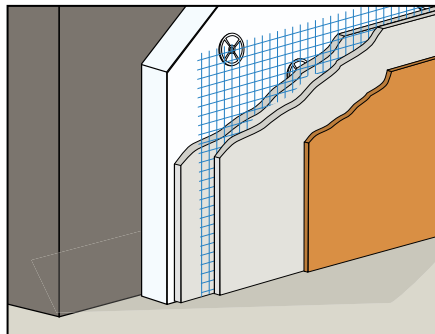


VORTEILE

- leicht anzuwendende einkomponentige Produkte
- sichere Haftung

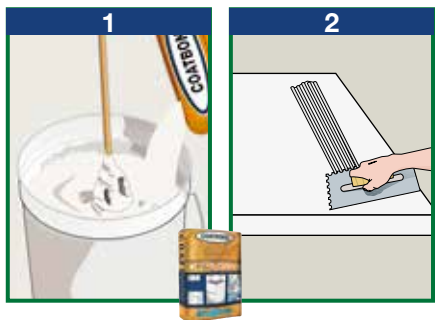
ANWENDUNGSBEREICHE

COATBOND und **COATBOND FINE FIBER** werden für Wärmedämmverbundsysteme verwendet und haften optimal auf verschiedenen Untergründen wie: Beton, Zementmörtel, Ziegeln, etc.. Ideal als Glättspachtel auf Kunststoffverkleidungen oder Oberflächen mit schwieriger Haftung.

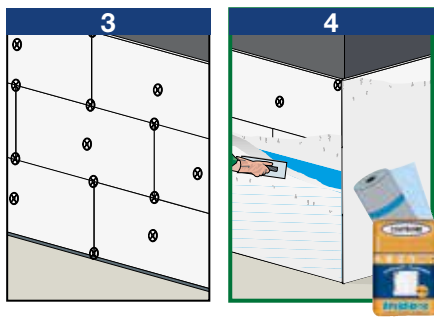


ANWENDUNG

- **VORBEREITUNG DES UNTERGRUNDS**
Im Falle von altem, bröckelndem Putz sollte immer eine Schicht PRIMER FIX aufgetragen werden, um den Staub zu binden.
- **VORBEREITUNG DER MASSE**
COATBOND und **COATBOND FINE FIBER** mit ca. 26% sauberem Wasser (ca. 6,5 Liter pro Sack) unter Verwendung eines mechanischen Rührers mit niedriger Drehzahl anmischen, bis eine homogene, klumpenfreie Masse entsteht (1). Die Masse kann je nach klimatischen Bedingungen 3-4 Stunden verarbeitet werden.



- **ANWENDUNG**
COATBOND und **COATBOND FINE FIBER** werden verwendet, um Platten aus Polystyrolschaum und extrudiertem Polystyrol, Polyurethan, Holzfaser, Glasfaser, Mineralfaser zu verkleben und Kork. Der Auftrag erfolgt mit Zahnschachtel oder punktwise, wobei empfohlen wird, auch den Randbereich der Platte zu bestreichen, um die Stabilität zu verbessern (2). Die Platten werden anschließend mit einem leichten Druck auf die Wände aufgelegt (3). Die Platten immer von unten beginnend gleichmäßig und in horizontalen Reihen nach oben verlegen. Nach mindestens 24 Stunden werden **COATBOND** oder **COATBOND**



FINE FIBER als Glättsschicht auf der Oberfläche der Dämmplatten verwendet, wobei in die erste Schicht eine Glasfaserarmierung RETINRETRO PER RASANTI (RETINRETRO FÜR GLÄTTSPACHTEL) (4) eingebettet wird (das Gewebe muss mit einem Glättspachtel auf die frische Schicht der Masse gedrückt und an den Verbindungsstellen mindestens 10 cm übereinander gelegt werden). Es wird empfohlen, das Produkt nicht auf Platten zu verwenden, die eine "Haut" aufweisen, da diese keinerlei Haftung bieten. **Es wird empfohlen, die Platten zusätzlich mit Flachkopfnieten aus Kunststoff zu befestigen.**

VERBRAUCH
Als Kleber beträgt der Verbrauch 4-6 kg/m², als Glättspachtel 2-3 kg/m².

(Fortsetzung folgt)

Sehen Sie sich das Anwendungs-Video auf Ihrem Smartphone an.

TECHNISCHE DATEN

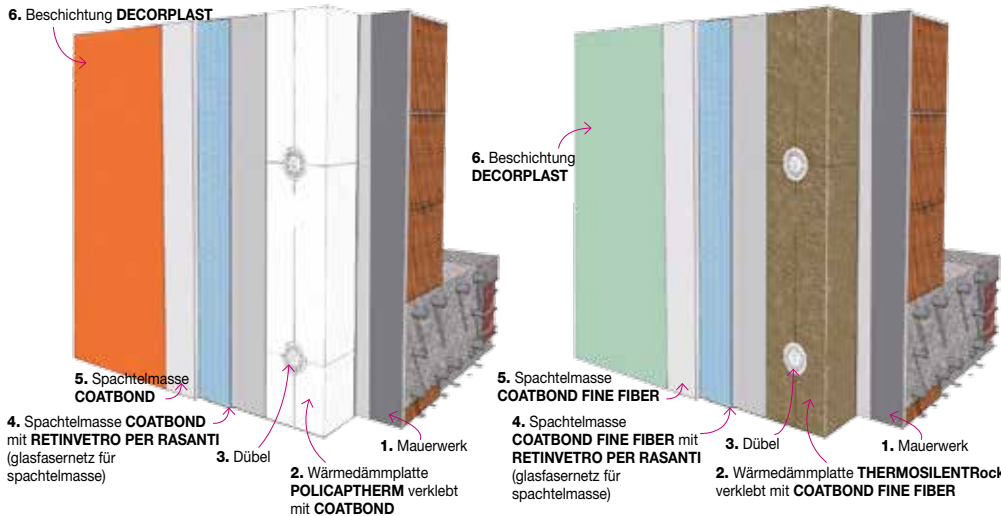
	Vorschriften	COATBOND FINE FIBER		COATBOND	
		Pulver	Pulver	Wei	Gr
Aussehen					
Farbe		Wei	Gr	Wei	Gr
Krnung		0÷0.4 mm		0÷0.7 mm	
Rohdichte	EN 1015-6	1.40 ± 0.10 kg/L		1.40 ± 0.10 kg/L	
Anmischwasser		26% ± 1%		26% ± 1%	
Lagerung in Originalverpackung an trockenem Ort		12 Monate		12 Monate	
Gemischeigenschaften und Verarbeitbarkeit					
Rohdichte des Gemisches		1.50 ± 0.10 kg/L		1.50 ± 0.10 kg/L	
pH-Wert des Gemisches		ca. 12		ca. 12	
Topfzeit (*)		3-4 Stunden		3-4 Stunden	
Verarbeitungstemperatur		+5°C ÷ +35°C		+5°C ÷ +35°C	
Mindestauftragsdicke		0.5 mm		1.0 mm	
Maximale Auftragsdicke je Schicht		2.0 mm		2.0 mm	
Auftrag		Manueller oder mechanischer Auftrag		Manueller oder mechanischer Auftrag	
Leistungseigenschaften					
	Vorschriften	Produktleistungen		Produktleistungen	
Klasse und Klebstofftyp	EN 1504-3	R1 - PCC		R1 - PCC	
Druckfestigkeit - nach 28 Tagen	EN 12190	≥10 MPa		≥10 MPa	
Biegefestigkeit - nach 28 Tagen	EN 196-1	≥3 MPa		≥3 MPa	
Ionen-/Chloridgehalt	EN 1015-17	Nicht vorhanden		Nicht vorhanden	
Haftverbindung	EN 1542	≥0.8 MPa		≥0.8 MPa	
Thermische Vertrglichkeit gegenber Vereisungs- /Enteisungszyklen - Teil1	EN 13687-1	≥0.8 MPa		≥0.8 MPa	
Kapillare Wasseraufnahme und Wasserdurchlssigkeit	EN 13057	w ≤ 0.5 kg/m ² ·h ^{0.5} - W1		w ≤ 0.5 kg/m ² ·h ^{0.5} - W1	
Wasserdampfdurchlssigkeit	EN 1015-19	μ = 40		μ = 40	
Temperaturbestndigkeit - Betriebstemperatur		-30°C ÷ +90°C		-30°C ÷ +90°C	
Brandverhalten	EN 13501-1	A1		A1	
Gefhrlichen Stoffen	EN 1504-3	Konform mit Anmerkung in ZA.1		Konform mit Anmerkung in ZA.1	

Versuchsbedingungen: Temperatur 23±2°C, 50±5% RH und Windgeschwindigkeit im Prfbereich <0,2 m/s. Die angegebenen Daten knnen in Abhngigkeit der Bedingungen auf der Baustelle variieren: Temperatur, Feuchtigkeit, Belftung, Absorption des Untergrunds.

(*) Die angegebenen Zeiten verlngern oder verkrzen sich bei zunehmender bzw. steigender Temperatur.

Entspricht den allgemeinen Prinzipien gem **EN 1504-3** - Prinzipien der Anwendungsbewertung von Produkten und Systemen.

6. Beschichtung DECORPLAST



COATBOND und COATBOND FINE FIBER knnen mit allen Dmmlattenarten in allen Aufbauten von Wrmedmmverbundsystemen eingesetzt werden.

HINWEISE

- Im Sommer kaltes Wasser und im Winter 20°C warmes Wasser verwenden.
- Verarbeitungstemperatur +5°C bis +35°C.

- Sobald die Masse anzieht, kein Wasser mehr hinzufgen.
- Keine anderen Stoffe wie Zemente, Zuschlge und Zustze hinzufgen.
- In der warmen Jahreszeit eine schnelle Trocknung vermeiden und die Mrteloberflche mindestens 24 Stunden feucht halten.
- Nicht auf glatte Flchen auftragen.
- Ausschlielich Platten ohne „Haut“ verwenden.
- Es wird geraten, die Spezifikation "WRMEDMMVERBUNDSYSTEME UND WRMEDMMENDE PUTZE" zu Rate zu ziehen.
- Nach dem Auftrag die Arbeitsgerte mit Wasser und die beschichteten Flchen mit einem feuchten Lappen reinigen.
- In der warmen Jahreszeit vor Sonne schtzen.
- In den geschlossenen Originalverpackungen trocken lagern und vor Frost und hohen Temperaturen schtzen.



VERPACKUNGSFORM

COATBOND
25 kg-Scke.

COATBOND FINE FIBER
25 kg-Scke.

• SCHLAGEN SIE ZUM RICHTIGEN GEBRAUCH UNSERER PRODUKTE IN DEN TECHNISCHEN VORSCHRIFTEN VON INDEX NACH. • WENDEN SIE SICH FR WEITERE AUSKNFTE ODER BESONDERE VERWENDUNGSZWECKE AN UNSERE TECHNISCHE ABTEILUNG. •

index
Construction Systems and Products

Via G. Rossini, 22 - 37060 Castel D'Azzano (VR) - Italien - C.P.67
T. +39 045 8546201 - F. +39 045 518390

Internet: www.index-spa.com
Informazioni Tecniche Commerciali
tecom@indexspa.it
Amministrazione e Segreteria
index@indexspa.it
E-mail Index Exportabteilung
index.export@indexspa.it



schaffen und Anwendung der Produkte. Angesichts der zahlreichen Einsatzmglichkeiten und der Gefahr der berlagerung von Elementen, auf die wir keinen Einfluss haben, bernehmen wir keinerlei Haftung fr die Resultate. Der Kufer muss auf eigene Verantwortung prfen, ob sich das Produkt fr den vorgesehenen Gebrauch eignet.

Die angegebenen Daten sind unverbindliche Durchschnittswerte, die sich auf die derzeitige Produktion beziehen. Die Firma Index S.p.A. kann sie jederzeit und unangekndigt ndern und auf den neuesten Stand bringen. Die Ptschlge und technischen Informationen entsprechen unseren besten Kenntnissen in Bezug auf Eigen-