



# PETRABOND

## ADESIVO SPECIALE ANTISCIVOLO PER PIETRA RICOSTRUITA

A BASE DI LEGANTI IDRAULICI AD ADESIONE MAGGIORATA  
POSA DI PIASTRELLE CERAMICHE E PIETRE DI PESO ELEVATO,  
IN INTERNI ED ESTERNI

CONFERISCE CREDITI **LEED**

CARATTERISTICHE	IMPATTO AMBIENTALE	MODALITÀ D'IMPIEGO			AVVERTENZE
MONOCOMPONENTE	ECO GREEN	RICICLABILE	MESCOLARE MECCANICAMENTE	APPLICAZIONE CON SPATOLA INOX	STOCCARE IN LUOGO ASCIUTTO

### PROBLEMA

**EVITARE LO SCIVOLAMENTO VERTICALE ANCHE CON RIVESTIMENTI PESANTI**



La posa di rivestimenti con peso superiore alla norma in applicazioni verticali richiede adesivi che consentano facilità di lavorazione, ottima resistenza allo scivolamento e una sicura adesione finale.

### SOLUZIONE

PETRABOND è un adesivo premiscelato in polvere composto da leganti idraulici, sabbie di quarzo selezionate, speciali resine in polvere che aumentano l'adesione e la resistenza e additivi che garantiscono un'elevata tissotropia e lavorabilità per non far scivolare piastrelle di peso notevole.



### CAMPI D'IMPIEGO

PETRABOND viene utilizzato per l'incollaggio **esterno ed interno** di piastrelle ceramiche, clinker, gres porcellanato, pietre ricostruite su ogni tipologia di sottofondo di normale uso nell'edilizia.

Viene impiegato universalmente a **pavimento, parete e soffitto** per incollaggi a strato sottile.



Pavimenti e rivestimenti interni ed esterni

### VANTAGGI

- Ottima adesione ai vari supporti.
- Ottima resistenza allo scivolamento.

### MODALITÀ D'IMPIEGO

#### • PREPARAZIONE DEL SUPPORTO

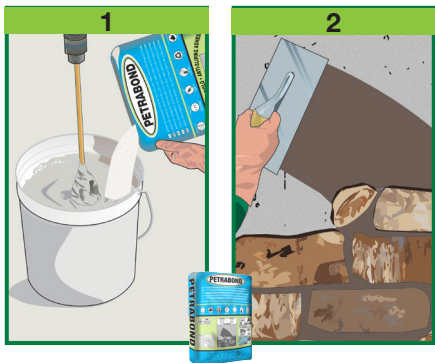
I supporti devono essere solidi e piani, privi di parti incoerenti, grassi, olii, polvere e sporco in genere. I supporti in gesso devono essere consistenti, asciutti e trattati con il primer ISOLFIX G prima dell'applicazione di PETRABOND.

#### • PREPARAZIONE DELL'IMPASTO

PETRABOND si mescola con acqua pulita tramite agitatore meccanico, sino ad ottenere una pasta omogenea e priva di grumi (1). L'impasto si conserva lavorabile per ca. 6-8 ore a seconda delle condizioni climatiche.

#### • APPLICAZIONE

PETRABOND si applica con spatola inox liscia



o dentata a seconda del tipo di piastrella (2). Nel caso di applicazioni a parete di rivestimenti in pietra molto pesanti, è indicata la rasatura di circa 4 mm con spatola inox liscia spalmando anche il retro della pietra per ottenere un'adesione totale ed uno scivolamento nullo. Nelle applicazioni esterne si consiglia di spalmare il rovescio delle piastrelle per impedire che rimangano cavità, causa di possibili infiltrazioni e danni causati dall'acqua meteorica. Le piastrelle si applicano esercitando una pressione sufficiente ad assicurare il completo contatto con l'adesivo.

#### • CONSUMO

Da 4 a 8 kg/m<sup>2</sup> a seconda del formato delle piastrelle e del tipo di applicazione.

#### • AVVERTENZE

- Non utilizzare su superfici metalliche, in gomma, pavimenti vinilici, legno, linoleum o PVC.
- Nel caso di marmi o pietre composite particolarmente sensibili all'acqua, si consiglia di interpellare il nostro ufficio tecnico.
- Nel caso di rovesci di piastrelle molto polverosi si consiglia un lavaggio tuffandole velocemente in acqua.
- In condizioni ambientali sfavorevoli (tem-

perature elevate, vento) il tempo aperto può risultare molto ridotto. Bisogna quindi controllare che l'adesivo non abbia formato la "pelle" prima della posa della piastrella che andrebbe a compromettere l'adesione. Nel caso si fosse formata la "pelle" superficiale sarà sufficiente rinfrescare l'adesivo rispalmandolo con la spatola dentata senza bagnare.

- Nel caso di temperatura elevata la bagnatura del sottofondo aiuta a prolungare il tempo aperto.
- Non utilizzare con temperature inferiori a +5°C e superiori a +35°C. Proteggere i rivestimenti dopo la posa dal pioggia, dal gelo e dalle temperature elevate per almeno 24 ore.
- Nel caso di temperatura elevata non stendere l'adesivo su grandi superfici.

(continua)

Visualizza sul tuo  
Smartphone  
il video di posa



## CARATTERISTICHE TECNICHE

		<b>PETRABOND</b>	
	<b>Normativa</b>		
Aspetto		Polvere	
Colore		Grigio	
Massa volumica apparente		1.30 ± 0.05 kg/ℓ	
Acqua d'impasto		32% ± 1%	
Stoccaggio nelle confezioni originali in luogo asciutto		12 mesi	
<b>Caratteristiche dell'impasto e di lavorabilità</b>		<b>Normativa</b>	
Massa volumica apparente dell'impasto	<b>EN 1015-6</b>	1.60 ± 0.05 kg/ℓ	
pH impasto		12-14	
Durata impasto lavorabile (*)		8 ore	
Temperatura di applicazione		+5°C ÷ +35°C	
Tempo aperto (*)		20 minuti	
Tempo di registrazione (*)		30 minuti	
Tempo di attesa - per la pedonabilità (*)		48 ore	
Tempo di attesa - per l'esecuzione delle fughe (*)		48 ore	
<b>Caratteristiche prestazionali</b>	<b>Normativa</b>	<b>Requisiti minimi</b>	<b>Prestazione prodotto</b>
<b>Classe e tipologia</b>	<b>EN 12004</b>		<b>C2TE</b>
<b>Adesione a trazione iniziale</b>	<b>EN 1348 P8.2</b>	≥1.00 N/mm <sup>2</sup>	1.50 N/mm <sup>2</sup>
<b>Adesione a trazione - dopo immersione in acqua</b>	<b>EN 1348 P8.3</b>	≥1.00 N/mm <sup>2</sup>	1.10 N/mm <sup>2</sup>
<b>Adesione a trazione - dopo invecchiamento termico</b>	<b>EN 1348 P8.4</b>	≥1.00 N/mm <sup>2</sup>	1.50 N/mm <sup>2</sup>
<b>Adesione a trazione - dopo cicli gelo/disgelo</b>	<b>EN 1348 P8.5</b>	≥1.00 N/mm <sup>2</sup>	1.00 N/mm <sup>2</sup>
<b>Tempo aperto: adesione a trazione - dopo 30'</b>	<b>EN 1346</b>	≥0.50 N/mm <sup>2</sup>	1.00 N/mm <sup>2</sup>
<b>Scivolamento</b>	<b>EN 1308</b>	≤0.5 mm	0 mm
Coefficiente di permeabilità al vapore acqueo	<b>EN 1015-19</b>		μ = 20
Resistenza termica - Temperatura d'esercizio			-30°C ÷ +90°C
<b>Reazione al fuoco</b>	<b>EN 13501-1</b>		E CWFT P4.4.3
<b>Sostanze pericolose</b>	<b>EN 12004</b>		Conforme nota in ZA.1

Condizioni di prova: temperatura 23±2°C, 50±5% U.R. e velocità aria nell'area di prova <0,2 m/s. I dati espressi possono variare in funzione delle specifiche condizioni di cantiere: temperatura, umidità, ventilazione, assorbimento del fondo.

(\*) I tempi espressi sono più lunghi o più corti con la diminuzione o l'aumento della temperatura.

In conformità ai principi generali definiti nella EN 12004 - Principi di valutazione d'uso dei prodotti e sistemi.

(segue)

- Non incollare a punti
- Supporti umidi possono rallentare l'indurimento del prodotto
- Nel caso di utilizzo in sovrapposizione è necessario lavare bene le superfici con acqua e soda caustica (9:1).

- Pulire gli attrezzi con acqua e le superfici rivestite con uno straccio umido subito dopo la posa.
- Non esporre il materiale al sole nella stagione calda.
- Stoccare in luogo asciutto nelle confezioni

originali chiuse e proteggere dal gelo o da temperature elevate.

e le utilizzazioni del prodotto. Considerate le numerose possibilità d'impiego e la possibile interferenza di elementi da noi non dipendenti, non ci assumiamo responsabilità in ordine ai risultati. L'Acquirente è tenuto a stabilire sotto la propria responsabilità l'idoneità del prodotto all'impiego previsto.

### VOCE DI CAPITOLATO

Posa di pavimenti e rivestimenti con adesivo a base di leganti idraulici classificato C2TE secondo EN 12004:2007+A1:2012, a scivolamento verticale nullo e tempo aperto allungato, tipo PETRABOND, speciale per la posa di muratura pietra a vista con pietre ricostruite anche di peso elevato. Idoneo per la posa in interni ed esterni.

### PACKAGING

**PETRABOND**

Sacchi da 25 kg.

• È POSSIBILE CONSULTARE ED EFFETTUARE IL DOWNLOAD DELLE VOCI DI CAPITOLATO SUL SITO [www.indexspa.it](http://www.indexspa.it) NELLE RELATIVE SCHEDE PRODOTTO •

• PER UN CORRETTO USO DEI NOSTRI PRODOTTI CONSULTARE I CAPITOLATI TECNICI INDEX • PER ULTERIORI INFORMAZIONI O USI PARTICOLARI CONSULTARE IL NOSTRO UFFICIO TECNICO •

**index**  
Construction Systems and Products

Via G. Rossini, 22 - 37060 Castel D'Azzano (VR) - C.P.67  
T. +39 045 8546201 - F. +39 045 518390

Internet: [www.indexspa.it](http://www.indexspa.it)  
Informazioni Tecniche Commerciali  
[tecom@indexspa.it](mailto:tecom@indexspa.it)  
Amministrazione e Segreteria  
[index@indexspa.it](mailto:index@indexspa.it)  
Index Export Dept.  
[index.export@indexspa.it](mailto:index.export@indexspa.it)



I dati esposti sono dati medi indicativi relativi alla produzione attuale e possono essere cambiati e aggiornati dalla INDEX in qualsiasi momento senza preavviso e a sua disposizione. I suggerimenti e le informazioni tecniche fornite rappresentano le nostre migliori conoscenze riguardo le proprietà