

THERMOCAP

INTONACO TERMOISOLANTE

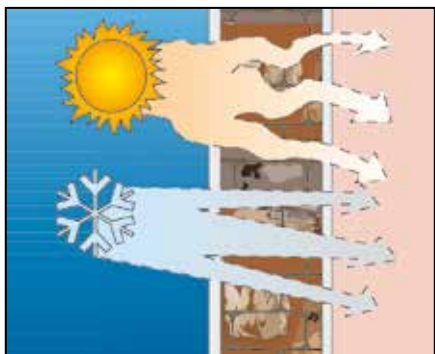
TRASPIRANTE E FIBRORINFORZATO, A BASE DI CALCE E LEGANTI IDRAULICI, PER ISOLAMENTI A CAPPOTTO

CONFERISCE CREDITI **LEED**

CARATTERISTICHE		IMPATTO AMBIENTALE		MODALITÀ D'IMPIEGO			AVVERTENZE
ISOLANTE TERMICO	TRASPIRANTE	ECO GREEN	RICICLABILE	MESCOLARE MECCANICAMENTE	APPLICAZIONE A SPRUZZO	APPLICAZIONE CON CAZZUOLA	STOCCAGGIO: IN LUOGO ASCIUTTO

PROBLEMA

ISOLARE TERMICAMENTE LE FACCIATE



L'isolamento termico delle pareti è un problema di estrema importanza nell'economia dei costi di riscaldamento delle abitazioni. Quando si vuole salvaguardare anche la traspirabilità, bisogna intervenire con intonaci idonei anche su vecchie murature.

SOLUZIONE

THERMOCAP è un intonaco premiscelato a secco con inerti speciali leggeri a base di silicato purissimo, leganti idraulici, fibre e additivi che ne facilitano la posa anche in forti spessori, garantendo la massima adesione e compatibilità su qualsiasi tipologia di muratura. La speciale formulazione con un inerte assoluto rende **THERMOCAP** un intonaco unico nel suo genere che unisce caratteristiche di coibenza termica, resistenza meccanica, durabilità, traspirazione e assoluta inerzia al fuoco.

CAMPI D'IMPIEGO

THERMOCAP trova impiego ideale nell'isolamento termico a cappotto degli edifici su qualsiasi tipologia di muratura. L'elevato grado di traspirabilità lo rende idoneo per isolamenti di murature vecchie e nuove. Inoltre, grazie alla formulazione naturale a base di silicato, rientra nella categoria dei prodotti con classe 0 di reazione al fuoco secondo la normativa italiana e nella categoria A1 secondo le norme tedesche DIN 4102 come materiale non combustibile. **THERMOCAP** è un intonaco isolante ecologico.

VANTAGGI

- Elevato potere isolante.
- Possibilità di eseguire intonaci con spessori elevati in una sola mano.
- Elevata resistenza meccanica.
- Assoluta inerzia al fuoco.



MODALITÀ D'IMPIEGO

• PREPARAZIONE DEL SUPPORTO

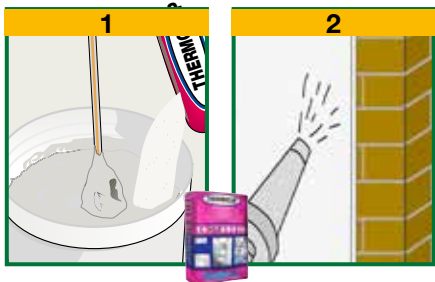
Pulire accuratamente le superfici da intonacare da parti incoerenti, olii, polvere e sporco in genere mediante picchettatura, spazzolatura e idrolavaggio.

• PREPARAZIONE DELL'IMPASTO

THERMOCAP si prepara miscelando il prodotto con la giusta quantità di acqua pulita (vedi tabella) (1).

• APPLICAZIONE

L'applicazione può essere eseguita indifferentemente a mano o meccanicamente (2). Con



spessori superiori a 4 cm eseguire l'applicazione in 2 mani distanziate. La lavorabilità eccezionale permette la posa in opera su qualsiasi soluzione architettonica.

Si consiglia l'applicazione preventiva di un rinzaffo per favorire l'aggrappo e uniformare l'assorbimento del supporto.

• FINITURE

Per le tinteggiature si consiglia di impiegare pitture murali molto traspiranti a base di calce, silicati o silossaniche tipo **BioCALCECOLOR**, **SILICOLOR**, o rivestimenti minerali decorativi tipo **DECORFINE**.

• CONSUMO

Il consumo è di circa 6,5 kg/m²×cm.

• AVVERTENZE

- Usare acqua fredda d'estate e a 20°C d'inverno.
- Temperatura d'applicazione da +5°C a +35°C.
- Non aggiungere altri materiali come leganti, inerti, additivi.
- Nei periodi caldi mantenere umida la super-

ficie della malta messa in opera, evitando una rapida essiccazione del prodotto, per almeno 8 ore.

- Non mescolare quantità inferiori a un sacco per volta.
- Bagnare le superfici in caso di temperature elevate.
- Non aggiungere acqua quando l'impasto comincia a far presa.
- Evitare i forti sbalzi termici nella fase di indurimento dell'intonaco.
- Giunti di elementi diversi devono essere armati con una speciale rete in fibra di vetro, **RETINVETRO PER INTONACI**, che va affogata nell'ultimo strato di intonaco.
- Stoccare in luogo asciutto nelle confezioni originali chiuse e proteggere dal gelo o da temperature elevate.

CARATTERISTICHE TECNICHE

	Normativa	THERMOCAP
Aspetto		Polvere
Colore		Grigio
Granulometria		0 ÷ 1.3 mm
Massa volumica apparente	EN 1015-6	0.55 ± 0.05 kg/L
Acqua d'impasto		49% ± 1%
Stoccaggio nelle confezioni originali in luogo asciutto		12 mesi
Caratteristiche dell'impasto e di lavorabilità		
Massa volumica dell'impasto		0.75 ± 0.05 kg/L
Temperatura di applicazione		+5°C ÷ +35°C
Spessore minimo di applicazione		8 mm
Spessore massimo di applicazione per strato		40 mm
Applicazione		Manuale o meccanica
Caratteristiche prestazionali		
Classe e tipologia	EN 998-1	T
Resistenza alla compressione - dopo 28 giorni	EN 1015-11	1.5 N/mm ² - CS I
Resistenza alla flessione - dopo 28 giorni	EN 196-1	0.7 N/mm ²
Adesione	EN 1015-12	>0.20 N/mm ² - FP: B
Adesione - al supporto in calcestruzzo	EN 1015-12	0.37 N/mm ² - FP: A
Assorbimento d'acqua per capillarità	EN 1015-18	w ≤ 0.4 kg/m ² ·h ^{0.5} - W1
Coefficiente di permeabilità al vapore acqueo	EN 1015-19	μ = 8
Conducibilità termica λ_{10,dry}	EN 1745 A.12	0.09 W/mK
Durabilità	EN 998-1	conforme 5.2.3.2
Resistenza termica - Temperatura d'esercizio		-30°C ÷ +90°C
Reazione al fuoco	EN 13501-1	A1
Sostanze pericolose	EN 998-1	Conforme nota in ZA.1

Condizioni di prova: temperatura 23±2°C, 50±5% U.R. e velocità aria nell'area di prova <0,2 m/s. I dati espressi possono variare in funzione delle specifiche condizioni di cantiere: temperatura, umidità, ventilazione, assorbimento del fondo.

(*) I tempi espressi sono più lunghi o più corti con la diminuzione o l'aumento della temperatura.

In conformità ai principi generali definiti nella **EN 998-1** - Principi di valutazione d'uso dei prodotti e sistemi.

e le utilizzazioni del prodotto. Considerate le numerose possibilità d'impiego e la possibile interferenza di elementi da noi non dipendenti, non ci assumiamo responsabilità in ordine ai risultati. L'Acquirente è tenuto a stabilire sotto la propria responsabilità l'idoneità del prodotto all'impiego previsto.

VOCE DI CAPITOLATO

Isolamento termico, tipo cappotto con intonaco termoisolante, con inerti leggeri silicatici, fibrorinforzato, a base di calce e cemento, classificato T secondo EN 998-1, tipo THERMOCAP.

PACKAGING

Sacco da 11 kg.

• È POSSIBILE CONSULTARE ED EFFETTUARE IL DOWNLOAD DELLE VOCI DI CAPITOLATO SUL SITO www.indexspa.it NELLE RELATIVE SCHEDE PRODOTTO •

• PER UN CORRETTO USO DEI NOSTRI PRODOTTI CONSULTARE I CAPITOLATI TECNICI INDEX • PER ULTERIORI INFORMAZIONI O USI PARTICOLARI CONSULTARE IL NOSTRO UFFICIO TECNICO •

index
Construction Systems and Products

Via G. Rossini, 22 - 37060 Castel D'Azzano (VR) - C.P.67
T. +39 045 8546201 - F. +39 045 518390

Internet: www.indexspa.it
Informazioni Tecniche Commerciali
tecom@indexspa.it
Amministrazione e Segreteria
index@indexspa.it
Index Export Dept.
index.export@indexspa.it



I dati esposti sono dati medi indicativi relativi alla produzione attuale e possono essere cambiati e aggiornati dalla INDEX in qualsiasi momento senza preavviso e a sua disposizione. I suggerimenti e le informazioni tecniche fornite rappresentano le nostre migliori conoscenze riguardo le proprietà