



RESISTO UNIFIX

MALTA TIXOTROPICA STRUTTURALE PER CLS

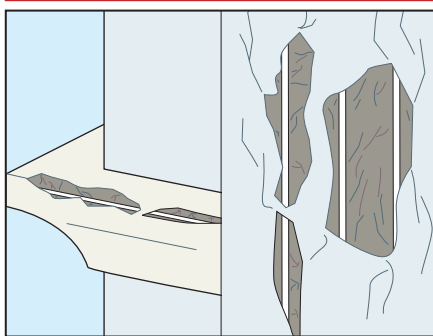
FIBRORINFORZATA AD ADESIONE MAGGIORATA,
A RITIRO COMPENSATO,
PER IL RIPRISTINO STRUTTURALE E RASATURE

CONFERISCE CREDITI **LEED**

CARATTERISTICHE	IMPATTO AMBIENTALE	MODALITÀ D'IMPIEGO			AVVERTENZE
	ECO GREEN	RICICLABILE	MESCOLARE MECCANICAMENTE	APPLICAZIONE CON FRATTAZZO	APPLICAZIONE CON CAZZUOLA
				APPLICAZIONE CON CAZZUOLA	STOCCARE IN LUOGO ASCIUTTO

PROBLEMA

RASARE ED ESEGUIRE PICCOLE RIPARAZIONI NEL CALCESTRUZZO



Nel ciclo di ripristino del calcestruzzo sono previsti diversi prodotti che assolvono a diverse funzioni: riparazioni, stuccature, rasature ecc. Una malta per ripristini a spessore, generalmente non può essere utilizzata per rasare ed uniformare le superfici, per cui si devono utilizzare diversi prodotti.

SOLUZIONE

Per riparazioni a spessore, anche elevato, e rasature millimetriche, la malta a ritiro compensato **RESISTO UNIFIX**, risolve con un unico prodotto estremamente versatile, tutte le esigenze di ripristino e rasatura. **RESISTO UNIFIX** è un premiscelato in polvere a base di cemento ad alta resistenza, inerti selezionati con granulometria max di 0,5 mm e additivi che garantiscono un'ottima lavorabilità e adesione ai supporti. **RESISTO UNIFIX** possiede un'elevata tixotropia per impieghi in piccole riparazioni in verticale ad alto spessore senza bisogno di cassetture. **RESISTO UNIFIX** ha un tempo di presa medio, elevate resistenze meccaniche e modulo elastico ideale per gli interventi di riparazione.



CAMPI D'IMPIEGO

RESISTO UNIFIX è indicato per numerose applicazioni nel ripristino del calcestruzzo, riparazioni, ricostruzione del copriferro, regolarizzazione, rasature, stuccature in canali di scolo, viadotti ed opere idrauliche in genere.

VANTAGGI

- Elevata lavorabilità.
- Elevata adesione al supporto in calcestruzzo, modulo elastico e dilatazione termica simili al calcestruzzo.
- Elevata tixotropia e ritiro compensato facilitano l'applicazione senza cassetture e senza problemi di crepe.

MODALITÀ D'IMPIEGO

• PREPARAZIONE DEL SUPPORTO

I supporti in calcestruzzo devono essere puliti per garantire un'ottima adesione della malta **RESISTO UNIFIX**. È quindi necessario asportare tutte le parti incoerenti e prive di consistenza mediante scalpellatura, spazzolatura, idrolavaggio. Tracce di olii, disarmani, ruggine e sporco in genere devono essere rimosse. Eventuali ferri scoperti dovranno essere puliti e passivati con STRATO FER o con boiacca cementizia e STRATO 4900 (1). Bagnare il sottofondo evitando i veli d'acqua,

che eventualmente saranno eliminati con aria compressa o con una spugna.

• PREPARAZIONE DELL'IMPASTO

RESISTO UNIFIX va mescolato con acqua pulita (4,50 litri per sacco da 25 kg) (2). Per la mescolazione si possono usare comuni betoniere o trapani a bassa velocità, aggiungendo **RESISTO UNIFIX** all'acqua precedentemente versata e mescolando per 3-4 minuti.

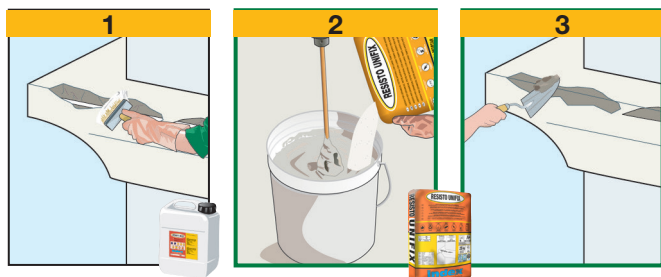
Evitare il prolungarsi di questa operazione oltre il tempo necessario ad ottenere un buon impasto amalgamato.

• APPLICAZIONE

L'applicazione si esegue con spatola inox o con una cazzuola senza bisogno di cassetture (3). **RESISTO UNIFIX** può essere applicato anche a spruzzo con intonacatrici tipo Turbosol o Putzmeister.

• CONSUMO

Circa 18 kg/m² x cm di spessore.



È bene tenere presente che l'acqua è un componente importante di una malta e va aggiunta nelle dosi consigliate per non incorrere nel peggioramento di alcune caratteristiche, quali resistenze meccaniche, ritiro, ecc.

(continua)

CARATTERISTICHE TECNICHE

	Normativa	RESISTO UNIFIX
Aspetto		Polvere
Colore		Grigio
Granulometria		0÷0.7 mm
Massa volumica apparente		1.25 ± 0.10 kg/ℓ
Acqua d'impasto		18% ± 1%
Stoccaggio nelle confezioni originali in luogo asciutto		12 mesi
Caratteristiche dell'impasto e di lavorabilità	Normativa	
Massa volumica dell'impasto	EN 1015-6	1.95 ± 0.10 kg/ℓ
pH impasto		circa 12
Durata impasto lavorabile (*)		ca. 60 minuti
Temperatura di applicazione		+5°C ÷ +35°C
Spessore minimo di applicazione		1 mm
Spessore massimo di applicazione per strato		10÷30 mm (piccole riparazioni)
Applicazione		Manuale o meccanica
Caratteristiche prestazionali	Normativa	Prestazione prodotto
Classe e tipologia	EN 1504-3	R3 - PCC
Resistenza alla compressione - dopo 28 giorni	EN 12190	≥25 MPa
Resistenza alla flessione - dopo 28 giorni	EN 196-1	≥5 N/mm ²
Contenuto ioni-cloruro	EN 1015-17	Assenti
Legame di aderenza	EN 1542	≥1.5 MPa
Compatibilità termica ai cicli di gelo-disgelo - Parte I	EN 13687-1	≥1.5 MPa
Assorbimento d'acqua per capillarità	EN 13057	w ≤ 0.5 kg/m ² ·h ^{0.5} - W1
Durabilità - Resistenza alla carbonatazione	EN 13295	Prova superata
Modulo elastico a compressione		≥15 GPa
Resistenza termica - Temperatura d'esercizio		-30°C ÷ +90°C
Reazione al fuoco	EN 13501-1	A1
Sostanze pericolose	EN 1504-3	Conforme nota in ZA.1

Condizioni di prova: temperatura 23±2°C, 50±5% U.R. e velocità aria nell'area di prova <0,2 m/s. I dati espressi possono variare in funzione delle specifiche condizioni di cantiere: temperatura, umidità, ventilazione, assorbimento del fondo.

(*) I tempi espressi sono più lunghi o più corti con la diminuzione o l'aumento della temperatura.

In conformità ai principi generali definiti nella EN 1504-9 - Principi di valutazione d'uso dei prodotti e sistemi.

(segue)

• AVVERTENZE

- Usare acqua fredda d'estate e a 20°C d'inverno.
- Temperatura d'applicazione da +5°C a +35°C.
- Non aggiungere acqua quando l'impasto inizia a far presa.
- Non aggiungere altri materiali come cementi, inerti, additivi.
- Nei periodi caldi mantenere umida la superficie della malta messa in opera, evitando una rapida essiccazione del prodotto, per almeno 24 ore.
- Nei periodi caldi a +30°C il tempo di lavorabilità si riduce a 20-30 minuti
- Non applicare su superfici lisce.
- L'applicazione in spessori elevati deve essere limitata a piccole stuccature. In caso di superfici estese usare RESISTO TIXO o RESISTO REP.
- Pulire gli attrezzi con acqua e le superfici rivestite con uno straccio umido subito

dopo la posa.

- Non esporre il materiale al sole nella stagione calda.
- Stoccare in luogo asciutto nelle confezioni originali chiuse.

VOCE DI CAPITOLATO

Rasatura del calcestruzzo ed esecuzione di piccole riparazioni a spessore, con malta ad adesione maggiorata, classificata in classe R3-PCC secondo la EN 1504-3, tipo RESISTO UNIFIX, per il rinforzo strutturale.

PACKAGING

RESISTO UNIFIX

- Sacco da 25 kg

• È POSSIBILE CONSULTARE ED EFFETTUARE IL DOWNLOAD DELLE VOCI DI CAPITOLATO SUL SITO www.indexspa.it NELLE RELATIVE SCHEDE PRODOTTO •

• PER UN CORRETTO USO DEI NOSTRI PRODOTTI CONSULTARE I CAPITOLATI TECNICI INDEX • PER ULTERIORI INFORMAZIONI O USI PARTICOLARI CONSULTARE IL NOSTRO UFFICIO TECNICO •

index
Construction Systems and Products

Via G. Rossini, 22 - 37060 Castel D'Azzano (VR) - C.P.67
T. +39 045 8546201 - F. +39 045 518390

Internet: www.indexspa.it
Informazioni Tecniche Commerciali
tecom@indexspa.it
Amministrazione e Segreteria
index@indexspa.it
Index Export Dept.
index.export@indexspa.it



e le utilizzazioni del prodotto. Considerate le numerose possibilità d'impiego e la possibile interferenza di elementi da noi non dipendenti, non ci assumiamo responsabilità in ordine ai risultati. L'Acquirente è tenuto a stabilire sotto la propria responsabilità l'idoneità del prodotto all'impiego previsto.

I dati esposti sono dati medi indicativi relativi alla produzione attuale e possono essere cambiati e aggiornati dalla INDEX in qualsiasi momento senza preavviso e a sua disposizione. I suggerimenti e le informazioni tecniche fornite rappresentano le nostre migliori conoscenze riguardo le proprietà