



# RASOGESSO

## RASANTE PER LISCIATURA A BASE DI CALCE E GESSO

PER FINITURE LISCE IN INTERNI

CONFERISCE CREDITI **LEED**

CARATTERISTICHE	IMPATTO AMBIENTALE	MODALITÀ D'IMPIEGO		AVVERTENZE
TRASPIRANTE	ECO GREEN	RICICLABILE	MISCOLARE MECCANICAMENTE	STOCAGGIO: IN LUOGO ASCIUTTO
			APPLICAZIONE CON SPATOLA INOX	

### LISCIATURE FINI DI INTERNI



### Descrizione

RASOGESSO può essere applicato sia a parete che a soffitto su qualsiasi tipo di intonaco di fondo a base gesso o calce cemento stagionato.

È un premiscelato a base di solfato di calcio emidrato, calce idrata, carbonato di calcio selezionato ed additivi che consente di ottenere superfici molto lisce e speculari con posa veloce e facile lavorabilità.



### Campi d'impiego

RASOGESSO può essere utilizzato su qualsiasi tipo di intonaco di fondo in interni a parete e soffitto per ottenere finiture lisce e speculari. È inoltre utilizzabile come rasante su cartongesso.

### Vantaggi

- 1 solo prodotto, molti utilizzi.
- Facilissimo da usare.
- Si può applicare fino a 8 mm di spessore.
- Anche per bagni e cucine (pareti non a contatto o investite dall'acqua).
- Elevata lavorabilità.
- Lisceiture speculari.
- Alta resa.
- Inerzia al fuoco.

### Modalità d'impiego

#### • PREPARAZIONE DEL SUPPORTO

L'intonaco di fondo non deve avere patine superficiali che devono essere rimosse mediante raschiatura. Eliminare polvere, parti in fase di distacco, olii e sporco in genere.

Attendere la corretta asciugatura del fondo prima dell'applicazione. Su soffondi lisci tipo calcestruzzo, applicare una mano di PRIMER U.

#### • PREPARAZIONE DELL'IMPASTO

RASOGESSO va impastato con acqua seguendo la tecnica della preparazione della scagliola. Versare l'acqua prescritta e seminare lentamente il prodotto fino a completo assorbimento ottenendo una consistenza omogenea e mescolare (1). La parte inutilizzata di prodotto che inizia la presa non è più idonea all'uso.

#### • APPLICAZIONE

RASOGESSO si applica manualmente con spatola inox (2) operando per passate successive in modo da ottenere una superficie piana e liscia. L'applicazione tra una mano e l'altra va eseguita prima che la prima mano sia completamente asciutta, per evitare possibili fenomeni di "spellatura".

Eventuali stuccature sul fondo, vanno eseguite prima della posa, con lo stesso prodotto.

#### • CONSUMO

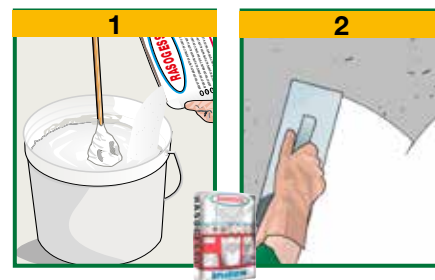
Il consumo è di circa 1,0 kg/m<sup>2</sup>×mm.

#### • AVVERTENZE

- Usare acqua fredda d'estate e a 20°C d'inverno.
- Temperatura d'applicazione da +5°C a +35°C.
- Non aggiungere acqua quando l'impasto ha iniziato la presa.
- Non aggiungere altri materiali come cementi, inerti, additivi.
- Non bagnare le superfici già stese.
- Non applicare in locali con elevata umidità.
- Non applicare su soffondi con umidità superiore al 3%.
- Fare asciugare completamente il prodotto prima di carteggiare.
- Arieggiare i locali nei periodi freddi e piovosi per evitare un elevato tasso di umidità nella fase di maturazione del prodotto.
- Prima di tinteggiature o finiture successive attendere la completa asciugatura del prodotto

e applicare un primer isolante fissativo.

- Su intonaci a base cemento attendere la completa asciugatura (minimo 20 gg), per evitare la possibilità di reazioni negative.
- Pulire gli attrezzi con acqua e le superfici rivestite con uno straccio umido subito dopo la posa.
- Non esporre il materiale al sole nella stagione calda.
- Stoccare in luogo asciutto nelle confezioni originali chiuse.



## CARATTERISTICHE TECNICHE

	Normativa	RASOGESSO
Aspetto		Polvere
Colore		Bianco
Massa volumica apparente	<b>EN 1015-6</b>	0.65 ± 0.05 kg/L
Acqua d'impasto		50% ±5%
Ritenzione d'acqua		>95%
Granulometria		0÷0.2 mm
Stoccaggio nelle confezioni originali in luogo asciutto		12 mesi
<b>Caratteristiche dell'impasto e di lavorabilità</b>		
Massa volumica dell'impasto		1.55 ± 0.05 kg/L
Durata impasto lavorabile (*)		ca. 1 ora
Temperatura di applicazione		+5°C ÷ +35°C
Applicazione		Manuale
<b>Caratteristiche prestazionali</b>		
	Normativa	Prestazione prodotto
<b>Classe e tipologia</b>	<b>EN 13279-1</b>	<b>B3/20/2</b>
<b>Legame di aderenza</b>	<b>EN 1542</b>	≥0.3 MPa
<b>Resistenza alla compressione - dopo 7 giorni</b>	<b>EN 12190</b>	≥5.0 N/mm <sup>2</sup>
<b>Coefficiente di permeabilità al vapore acqueo</b>	<b>EN 1015-19</b>	μ = 8
Resistenza termica - Temperatura d'esercizio		-30°C ÷ +90°C
<b>Euroclasse di reazione al fuoco</b>	<b>EN 13501-1</b>	A1

Condizioni di prova: temperatura 23±2°C, 50±5% U.R. e velocità aria nell'area di prova <0,2 m/s. I dati espressi possono variare in funzione delle specifiche condizioni di cantiere: temperatura, umidità, ventilazione, assorbimento del fondo.

(\*) I tempi espressi sono più lunghi o più corti con la diminuzione o l'aumento della temperatura.

In conformità ai principi generali definiti nella EN 13279-1 - Principi di valutazione d'uso dei prodotti e sistemi.

e le utilizzazioni del prodotto. Considerate le numerose possibilità d'impiego e la possibile interferenza di elementi da noi non dipendenti, non ci assumiamo responsabilità in ordine ai risultati. L'Acquirente è tenuto a stabilire sotto la propria responsabilità l'idoneità del prodotto all'impiego previsto.

### VOCE DI CAPITOLATO

Le pareti e i soffitti interni dovranno essere finiti con rasatura a base di solfato di calcio emidrato, calce idrata e carbonato di calcio tipo RASOGESSO con finitura liscia.

### Packaging

Sacco da 25 kg.

I dati esposti sono dati medi indicativi relativi alla produzione attuale e possono essere cambiati e aggiornati dalla INDEX in qualsiasi momento senza preavviso e a sua disposizione. I suggerimenti e le informazioni tecniche fornite rappresentano le nostre migliori conoscenze riguardo le proprietà

• È POSSIBILE CONSULTARE ED EFFETTUARE IL DOWNLOAD DELLE VOCI DI CAPITOLATO SUL SITO [www.indexspa.it](http://www.indexspa.it) NELLE RELATIVE SCHEDE PRODOTTO •

• PER UN CORRETTO USO DEI NOSTRI PRODOTTI CONSULTARE I CAPITOLATI TECNICI INDEX • PER ULTERIORI INFORMAZIONI O USI PARTICOLARI CONSULTARE IL NOSTRO UFFICIO TECNICO •

 A SIKA COMPANY <b>INDEX Construction Systems and Products S.p.A.</b> Via G. Rossini, 22 - 37060 Castel D'Azzano (VR) - T. +39 045 8546201 - Fax +39 045 518390	<b>www.indexspa.it</b> Informazioni Tecniche Commerciali <a href="mailto:tecom@indexspa.it">tecom@indexspa.it</a> Amministrazione e Segreteria <a href="mailto:index@indexspa.it">index@indexspa.it</a> Index Export Dept. <a href="mailto:index.export@indexspa.it">index.export@indexspa.it</a>		 UNI EN ISO 9001	 UNI EN ISO 14001	 socio del GBC Italia	