



RASOFINE ADHESIVE 04 RASOFINE ADHESIVE 07

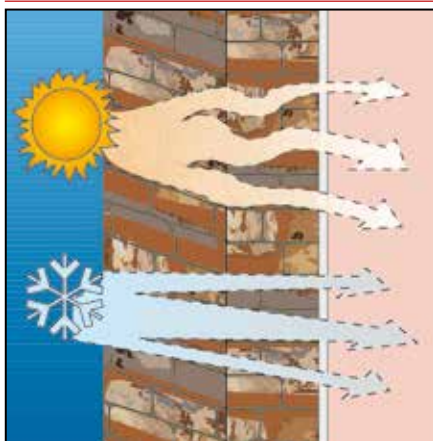
RASANTI COLLANTI DA CAPPOTTO

PER L'INCOLLAGGIO E LA RASATURA DEI SISTEMI DI ISOLAMENTO A CAPPOTTO
E PER RASATURE ANTIFESSURATIVE SU SUPERFICI VARIE
PER ESTERNI ED INTERNI

CONFERISCE CREDITI **LEED**

CARATTERISTICHE			IMPATTO AMBIENTALE		MODALITÀ D'IMPIEGO				AVVERTENZE
MONOCOMPONENTE	BASE ACQUA	TRASPIRANTE	ECO GREEN	RICICLABILE	MESCOLARE MECCANICAMENTE	APPLICAZIONE CON SPATOLA DENTATA	APPLICAZIONE CON CAZZUOLA	APPLICAZIONE CON SPATOLA INOX	STOCCAGGIO: IN LUOGO ASCIUTTO

INCOLLARE E RASARE I PANNELLI ISOLANTI DEL RIVESTIMENTO A CAPPOTTO



Descrizione

I pannelli isolanti usati per gli isolamenti a cappotto delle abitazioni necessitano di un sicuro incollaggio che li renda stabili nel tempo. **RASOFINE ADHESIVE** è un collante rasante a base di cemento portland, resine speciali, inerti selezionati e additivi per migliorare la lavorabilità e l'adesione.

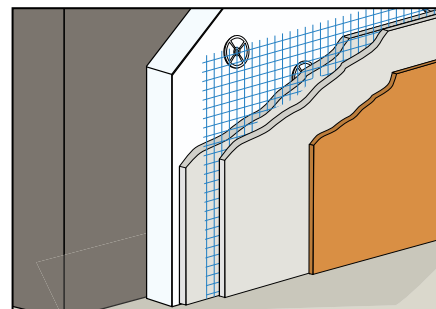


Vantaggi

- Prodotto monocomponente di facile impiego.
- Sicura adesione.

Campi d'impiego

RASOFINE ADHESIVE è un prodotto impiegato nel sistema di rivestimento a cappotto con ottima adesione su supporti diversi quali: calcestruzzo, malta cementizia, laterizio, ecc. Ideale come rasante su vecchi rivestimenti plastici, o su superfici in calcestruzzo con problemi di aderenza.



Modalità d'impiego

• PREPARAZIONE DEL SOTTOFONDO

Nel caso di vecchi intonaci sfarinanti è sempre opportuno applicare una mano di PRIMER FIX per fissare le parti polverose.

• PREPARAZIONE DELL'IMPASTO

RASOFINE ADHESIVE va mescolato con circa il 26% di acqua pulita (circa 6,5 litri per sacco) tramite agitatore meccanico a bassa velocità, sino ad ottenere una pasta omogenea priva di grumi (1). L'impasto si conserva lavorabile per circa 3-4 ore a seconda delle condizioni climatiche.

• APPLICAZIONE

Il collante rasante **RASOFINE ADHESIVE** viene impiegato per incollare i pannelli in polistirolo espanso ed estruso, poliuretano, fibra di legno, fibra di vetro, fibra minerale e sughero. La stesura si

esegue con spatola dentata o a punti, con il consiglio di spalmare anche il perimetro del pannello per migliorare la stabilità (2). I pannelli verranno successivamente appoggiati alle pareti eseguendo una leggera pressione (3). Per la stesura si procederà sempre partendo dal basso e avanzando uniformemente per strati verso l'alto con i pannelli in orizzontale. Dopo almeno 24 ore **RASOFINE ADHESIVE** verrà impiegato come strato rasante sulla superficie dei pannelli isolanti, affogando nella prima mano rasante una armatura di rinforzo in fibra di vetro RETINVETRO PER RASANTI (4) (la rete deve essere schiacciata con spatola liscia sullo strato fresco dell'impasto di **RASOFINE ADHESIVE** e sovrapposta nelle giunzioni per almeno 10 cm). Si raccomanda di non utilizzare il prodotto su

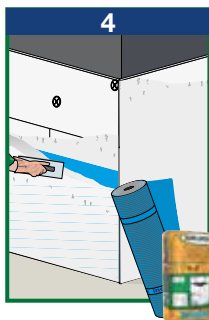
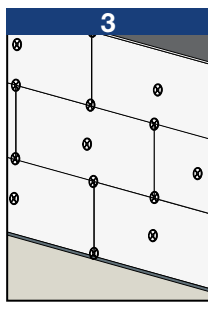
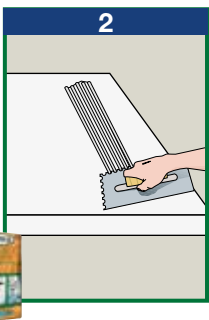
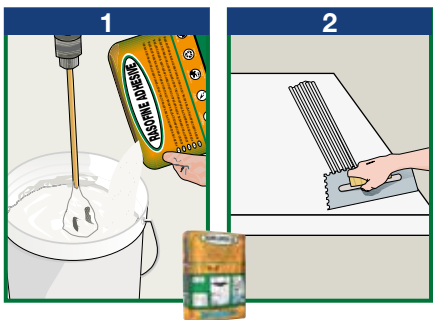
pannelli con la "pelle" in quanto totalmente antiaderenti. **Si raccomanda di fissare ulteriormente i pannelli con dei chiodi di plastica a testa piana del tipo a fungo.**

• CONSUMO

Come collante il consumo è di 4-6 kg/m²; come rasante di 2-3 kg/m².

• AVVERTENZE

- Usare acqua fredda d'estate e a 20°C d'inverno.
- Temperatura d'applicazione da +5°C a +35°C.
- Non aggiungere acqua quando l'impasto inizia a far presa.
- Non aggiungere altri materiali come cementi, inerti, additivi.
- Nei periodi caldi mantenere umida la superficie della malta messa in opera, evitando una rapida essiccazione del prodotto, per almeno 24 ore.
- Non applicare su superfici lisce.
- Usare esclusivamente pannelli senza "pelle".
- Pulire gli attrezzi con acqua e le superfici rivestite con uno straccio umido subito dopo la posa.
- Non esporre il materiale al sole nella stagione calda.
- Stoccare in luogo asciutto nelle confezioni originali chiuse.



index

A SIKA COMPANY



4^a DIVISIONE
2^a LINEA

CARATTERISTICHE TECNICHE

	Normativa	RASOFINE ADHESIVE 04	RASOFINE ADHESIVE 07
Aspetto		Polvere	
Colore		Bianco Grigio	Bianco Grigio
Granulometria		0÷0.4 mm	
Massa volumica apparente	EN 1015-6	1.50 ± 0.10 kg/L	
Acqua d'impasto		26% ± 1%	
Stoccaggio nelle confezioni originali in luogo asciutto		12 mesi	
Caratteristiche dell'impasto e di lavorabilità			
Massa volumica dell'impasto		1.80 ± 0.10 kg/L	
pH impasto		circa 12	
Durata impasto lavorabile (*)		ca. 2 ore	
Temperatura di applicazione		+5°C ÷ +35°C	
Tempo di attesa - per l'applicazione delle finiture (*)		ca. 7 giorni	
Spessore minimo di applicazione		0.5 mm	
Spessore massimo di applicazione per strato		2.0 mm	
Applicazione		Manuale o meccanica	
Caratteristiche prestazionali			
	Normativa	Prestazione prodotto	Prestazione prodotto
Classe e tipologia	EN 1504-3	R1 - PCC	R1 - PCC
Resistenza alla compressione - dopo 28 giorni	EN 12190	≥10 MPa	≥10 MPa
Resistenza alla flessione - dopo 28 giorni	EN 196-1	≥3 MPa	≥3 MPa
Contenuto ioni-cloruro	EN 1015-17	Assenti	Assenti
Legame di aderenza	EN 1542	≥0.8 MPa	≥0.8 MPa
Compatibilità termica ai cicli di gelo-disgelo - Parte1	EN 13687-1	≥0.8 MPa	≥0.8 MPa
Assorbimento d'acqua per capillarità	EN 13057	w ≤ 0.5 kg/m ² ·h ^{0.5} - W1	w ≤ 0.5 kg/m ² ·h ^{0.5} - W1
Permeabilità al vapore acqueo	EN 1015-19	μ = 15	μ = 15
Resistenza termica - Temperatura d'esercizio		-30°C ÷ +90°C	-30°C ÷ +90°C
Reazione al fuoco	EN 13501-1	A1	A1
Sostanze pericolose	EN 1504-3	Conforme nota in ZA.1	Conforme nota in ZA.1

Condizioni di prova: temperatura 23±2°C, 50±5% U.R. e velocità aria nell'area di prova <0,2 m/s. I dati espressi possono variare in funzione delle specifiche condizioni di cantiere: temperatura, umidità, ventilazione, assorbenza del fondo.

(*) I tempi espressi sono più lunghi o più corti con la diminuzione o l'aumento della temperatura.

In conformità ai principi generali definiti nella EN 1504-9 - Principi di valutazione d'uso dei prodotti e sistemi.

e le utilizzazioni del prodotto. Considerate le numerose possibilità d'impiego e la possibile interferenza di elementi da noi non dipendenti, non ci assumiamo responsabilità in ordine ai risultati. L'Acquirente è tenuto a stabilire sotto la propria responsabilità l'idoneità del prodotto all'impiego previsto.

VOCE DI CAPITOLATO

Incollaggio e rasatura di pannelli isolanti mediante applicazione di malta adesiva monocomponente a base di cemento modificata con polimeri speciali per aumentare l'adesione e l'elasticità, tipo RASOFINE ADHESIVE (RASOFINE ADHESIVE 04 o in alternativa RASOFINE ADHESIVE 07), classificato R1-PCC secondo EN 1504-3. Per l'applicazione come collante sul retro dei pannelli si utilizzerà una spatola dentata su tutta la superficie, oppure su tutto il perimetro e punti centrali con cazzuola. Come rasante applicare con spatola liscia sui pannelli incorporando nello spessore una rete di armatura in fibra di vetro alcali-resistente tipo RETINVETRO PER RASANTI.

Packaging

RASOFINE ADHESIVE 04
Sacco da 25 kg.

RASOFINE ADHESIVE 07
Sacco da 25 kg.

I dati esposti sono dati medi indicativi relativi alla produzione attuale e possono essere cambiati e aggiornati dalla INDEX in qualsiasi momento senza preavviso e a sua disposizione. I suggerimenti e le informazioni tecniche fornite rappresentano le nostre migliori conoscenze riguardo le proprietà

• È POSSIBILE CONSULTARE ED EFFETTUARE IL DOWNLOAD DELLE VOCI DI CAPITOLATO SUL SITO www.indexspa.it NELLE RELATIVE SCHEDE PRODOTTO •
 • PER UN CORRETTO USO DEI NOSTRI PRODOTTI CONSULTARE I CAPITOLATI TECNICI INDEX • PER ULTERIORI INFORMAZIONI O USI PARTICOLARI CONSULTARE IL NOSTRO UFFICIO TECNICO •

 A SIKA COMPANY INDEX Construction Systems and Products S.p.A. Via G. Rossini, 22 - 37060 Castel D'Azzano (VR) - T. +39 045 8546201 - Fax +39 045 518390	www.indexspa.it Informazioni Tecniche Commerciali tecum@indexspa.it Amministrazione e Segreteria index@indexspa.it Index Export Dept. index.export@indexspa.it					
	10/2020 th					