



RASOFINE ADHESIVE 04 RASOFINE ADHESIVE 07

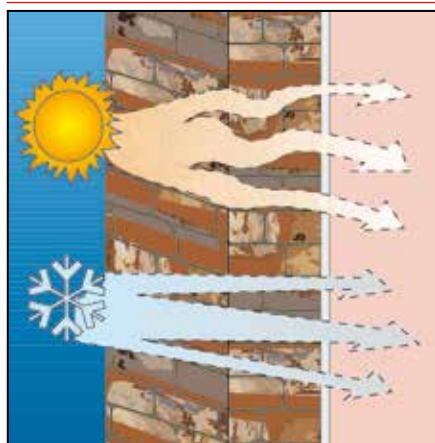
KLEBE- UND GLÄTTSPACHTEL ZUM VERKLEBEN UND GLÄTTEN VON WÄRMEDÄMMVERBUNDSYSTEMEN UND ZUM GLÄTTEN GEGEN RISSBILDUNG AUF UNTERSCHIEDLICHEN OBERFLÄCHEN

VERGIBT **LEED**-PUNKTE

| MERKMALE | | | UMWELTBELASTUNG | ANWENDUNG | | | | | HINWEISE |
|----------------|----------------|-----------------|-----------------|------------|-----------------------|----------------------------|---------------------|------------------------|----------------|
| | | | | | | | | | |
| EINKOMPONENTIG | VEHIKEL WASSER | DIFFUSIONSOFFEN | ECO GREEN | RECYCELBAR | MIT RÜHRWERK ANRÜHREN | MIT WAHNSPACHTEL AUFTRAGEN | MIT KELLE AUFTRAGEN | MIT SPACHTEL AUFTRAGEN | TROCKEN LAGERN |

AUFGABENSTELLUNG

DIE DÄMMLATTEN DES WÄRMEDÄMMVERBUNDS VERKLEBEN UND GLÄTTEN



PRODUKTBSCHREIBUNG

Die für Wärmedämmverbundsysteme von Wohnungen verwendeten Dämmplatten bedürfen einer sicheren Verklebung, um dauerhaft stabil zu sein. **RASOFINE ADHESIVE** ist ein Klebe- und Glättspachtel auf der Basis von Portlandzement, Spezialharzen, ausgewählten Zuschlägen und Zusätzen zur Verbesserung der Verarbeitbarkeit und Haftung.

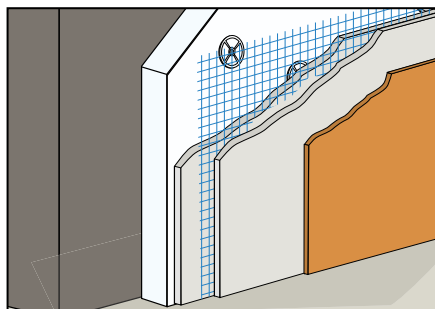


VORTEILE

- leicht anzuwendendes einkomponentiges Produkt
- sichere Haftung

ANWENDUNGSBEREICHE

RASOFINE ADHESIVE wird für Wärmedämmverbundsysteme verwendet und haftet optimal auf verschiedenen Untergründen wie: Beton, Zementmörtel, Ziegeln, etc. Ideal als Glättspachtel auf alten Kunststoffverkleidungen oder auf Betonflächen mit Haftungsproblemen.



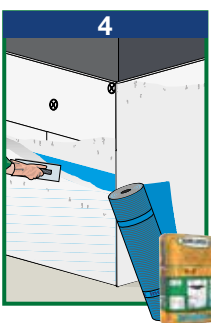
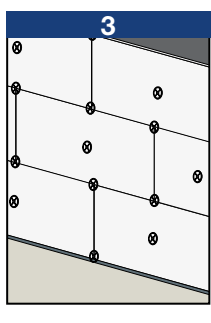
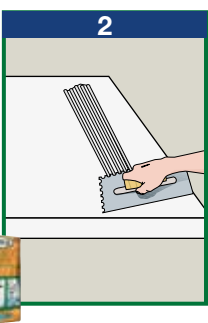
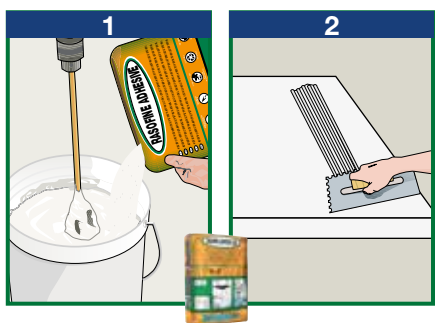
MODALITÀ D'IMPIEGO

- **VORBEREITUNG DES UNTERGRUNDS**
Im Falle von altem, bröckelndem Putz sollte immer eine Schicht PRIMER FIX aufgetragen werden, um den Staub zu binden.
- **VORBEREITUNG DER MASSE**
RASOFINE ADHESIVE mit 26% sauberem Wasser (ca.6,5 Liter pro Sack) unter Verwendung eines mechanischen Rührers mit niedriger Drehzahl anmischen, bis eine homogene, klumpenfreie Masse entsteht (1). Die Masse kann je nach klimatischen Bedingungen 3-4 Stunden verarbeitet werden.
- **ANWENDUNG**
Der Klebe- und Glättspachtel **RASOFINEADHESIVE** wird verwendet, um Platten aus Polystyrolschaum und extrudiertem Polystyrol, Polyurethan, Holzfaser, Glasfaser, Mineralfaser zu verkleben und Kork. Der

Auftrag erfolgt mit Zahnschachtel oder punktuell, wobei empfohlen wird, auch den Randbereich der Platte zu bestreichen, um die Stabilität zu verbessern (2). Die Platten werden anschließend mit einem leichten Druck auf die Wände aufgelegt (3). Die Platten immer von unten beginnend gleichmäßig und in horizontalen Reihen nach oben verlegen. Nach mindestens 24 Stunden wird **RASOFINE ADHESIVE** als Glättsschicht auf der Oberfläche der Dämmplatten verwendet, wobei in die erste Schicht eine Glasfaserarmierung RETINRETRO PER RASANTI (RETINRETRO FÜR GLÄTTSPACHTEL) (4) eingebettet wird (das Gewebe muss mit einem Glättspachtel auf die frische Schicht der **RASOFINE ADHESIVE** -Masse gedrückt und an den Verbindungsstellen mindestens 10 cm übereinander gelegt werden). Es wird empfohlen, das Produkt nicht

auf Platten zu verwenden, die eine "Haut" aufweisen, da diese keinerlei Haftung bieten. **Es wird empfohlen, die Platten zusätzlich mit Flachkopfnieten aus Kunststoff zu befestigen.**

- **VERBRAUCH**
Als Kleber beträgt der Verbrauch 4-6 kg/m², als Glättspachtel 2-3 kg/m².
- **HINWEISE**
 - Im Sommer kaltes Wasser und im Winter 20°C warmes Wasser verwenden.
 - Verarbeitungstemperatur +5°C bis +35°C.
 - Sobald die Masse anzieht, kein Wasser mehr hinzufügen.
 - Keine anderen Stoffe wie Zemente, Zuschläge und Zusätze hinzufügen.
 - In der warmen Jahreszeit eine schnelle Trocknung vermeiden und die Mörteloberfläche mindestens 24 Stunden feucht halten.
 - Nicht auf glatte Flächen auftragen.
 - Ausschließlich Platten ohne „Haut“ verwenden.
 - Nach dem Auftrag die Arbeitsgeräte mit Wasser und die beschichteten Flächen mit einem feuchten Lappen reinigen.
 - In der warmen Jahreszeit vor Sonne schützen.
 - In den geschlossenen Originalverpackungen trocken lagern und vor Frost und hohen Temperaturen schützen.



TECHNISCHE DATEN

| | Vorschriften | RASOFINE ADHESIVE 04 | RASOFINE ADHESIVE 07 |
|---|-------------------|--|--|
| Aussehen | | Pulver | Pulver |
| Farbe | | Weiß - Grau | Weiß - Grau |
| Körnung | | 0÷0.4 mm | 0÷0.7 mm |
| Rohdichte | EN 1015-6 | 1.50 ± 0.10 kg/L | 1.50 ± 0.10 kg/L |
| Anmischwasser | | 26% ± 1% | 26% ± 1% |
| Lagerung in Originalverpackung an trockenem Ort | | 12 Monate | 12 Monate |
| Gemischeigenschaften und Verarbeitbarkeit | | | |
| Rohdichte des Gemisches | | 1.80 ± 0.10 kg/L | 1.80 ± 0.10 kg/L |
| pH-Wert des Gemisches | | ca. 12 | ca. 12 |
| Topfzeit (*) | | ca. 2 Stunden | ca. 2 Stunden |
| Verarbeitungstemperatur | | +5°C ÷ +35°C | +5°C ÷ +35°C |
| Mindestauftragsdicke | | 0.5 mm | 1.0 mm |
| Maximale Auftragsdicke je Schicht | | 2.0 mm | 2.0 mm |
| Anwendung | | Manueller oder mechanischer Auftrag | Manueller oder mechanischer Auftrag |
| Leistungseigenschaften | | | |
| | Vorschriften | Produktleistungen | Produktleistungen |
| Klasse und Typ | EN 1504-3 | R1 - PCC | R1 - PCC |
| Druckfestigkeit - nach 28 Tagen | EN 12190 | ≥10 MPa | ≥10 MPa |
| Biegefestigkeit - nach 28 Tagen | EN 196-1 | ≥3 MPa | ≥3 MPa |
| Ionen-/Chloridgehalt | EN 1015-17 | Nicht vorhanden | Nicht vorhanden |
| Haftverbindung | EN 1542 | ≥0.8 MPa | ≥0.8 MPa |
| Thermische Verträglichkeit gegenüber Vereisungs- /Enteisungszyklen - Teil1 | EN 13687-1 | ≥0.8 MPa | ≥0.8 MPa |
| Kapillare Wasseraufnahme und Wasserdurchlässigkeit | EN 13057 | w ≤ 0.5 kg/m ² ·h ^{0.5} - W1 | w ≤ 0.5 kg/m ² ·h ^{0.5} - W1 |
| Wasserdampfdurchlässigkeit | EN 1015-19 | μ = 15 | μ = 15 |
| Temperaturbeständigkeit - Betriebstemperatur | | -30°C ÷ +90°C | -30°C ÷ +90°C |
| Brandverhalten | EN 13501-1 | A1 | A1 |
| Gefährlichen Stoffen | EN 1504-3 | Konform mit Anmerkung in ZA.1 | Konform mit Anmerkung in ZA.1 |

Versuchsbedingungen: Temperatur 23±2°C, 50±5% RH und Windgeschwindigkeit im Prüfbereich <0,2 m/s. **Die angegebenen Daten können in Abhängigkeit der Bedingungen auf der Baustelle variieren: Temperatur, Feuchtigkeit, Belüftung, Absorption des Untergrunds.**

(*) Die angegebenen Zeiten verlängern oder verkürzen sich bei zunehmender bzw. steigender Temperatur.

Entspricht den allgemeinen Prinzipien gemäß **EN 1504-3** – Prinzipien der Anwendungsbewertung von Produkten und Systemen.

schaften und Anwendung der Produkte. Angesichts der zahlreichen Einsatzmöglichkeiten und der Gefahr der Überlagerung von Elementen, auf die wir keinen Einfluss haben, übernehmen wir keinerlei Haftung für die Resultate. Der Käufer muss auf eigene Verantwortung prüfen, ob sich das Produkt für den vorgesehenen Gebrauch eignet.

Die angegebenen Daten sind unverbindliche Durchschnittswerte, die sich auf die derzeitige Produktion beziehen. Die Firma Index S.p.A. kann sie jederzeit und unangekündigt ändern und auf den neuesten Stand bringen. Die Patschläge und technischen Informationen entsprechen unseren besten Kenntnissen in Bezug auf Eigen-

PACKAGING

RASOFINE ADHESIVE 04

25 kg-Säcke.

RASOFINE ADHESIVE 07

25 kg-Säcke.

• SCHLAGEN SIE ZUM RICHTIGEN GEBRAUCH UNSERER PRODUKTE IN DEN TECHNISCHEN VORSCHRIFTEN VON INDEX NACH. • WENDEN SIE SICH FÜR WEITERE AUSKÜNFTE ODER BESONDERE VERWENDUNGSZWECKE AN UNSERE TECHNISCHE ABTEILUNG. •

index
Construction Systems and Products

Via G. Rossini, 22 - 37060 Castel D'Azzano (VR) - Italien - C.P.67
T. +39 045 8546201 - F. +39 045 518390

Internet: www.index-spa.com
Informazioni Tecniche Commerciali
tecom@indexspa.it
Amministrazione e Segreteria
index@indexspa.it
E-mail Index Exportabteilung
index.export@indexspa.it

