



RASOFINE

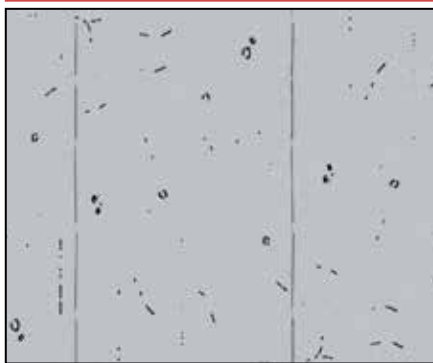
PRODUIT LISSANT FIN POUR LES RÉGULARISATIONS DES MAÇONNERIES, ENDUITS, BÉTON ET MASTICAGES DE POROSITÉ SUPERFICIELLE

CONFERER DES AVANTAGES *LEED*

CARACTERISTIQUES			IMPACT ENVIRONNEMENTAL		MODE D'EMPLOI				AVERISSEMENTS
MONOCOMPOSANT	VEHICULE EAU	TRANSPIRANT	ECO GREEN	RECYCLABLE	MELANGER MECANIQUEMENT	APPLICATION A L'AIDE D'UNE SPATULE DENTEE	APPLIQUER A LA TRUELLE	APPLICATION A L'AIDE D'UNE SPATULE INOX	STOCKAGE: DANS UN LIEU SEC

PROBLÈME

RÉGULARISATION D'ENDUITS ET DU BÉTON



SOLUTION

RASOFINE est un prémélange en poudre à base de ciment, d'inertes sélectionnés et d'adjuvants qui améliorent la maniabilité et l'adhérence. Une fois durci, il a la consistance d'un enduit compact et résistant.

DOMAINES D'UTILISATION

RASOFINE est utilisé pour effectuer des interventions de ragréage fin sur tous les supports habituels en béton, mortier bâtard ou ciment, ciment expansé, etc., en intérieur et en extérieur.

Il est utilisé pour ragréer les enduits irréguliers ou abimés et pour les petits masticages.



AVANTAGES

Ajustabilité élevée.
Adhérence optimale sur les supports habituels.

MODALITÉS DE POSE

Le support doit être compact et bien propre, sans poussières, parties incohérentes, vieilles peintures, etc.

En cas de supports très absorbants, il est conseillé de les mouiller avant l'application.

Les supports en plâtre doivent être prétraités avec le primaire ISOLFIX G ou PRIMER FIX.



• PRÉPARATION DU MÉLANGE

RASOFINE est prêt à l'emploi et doit être mélangé avec 21% d'eau propre (1). Mélanger au moyen d'une perceuse à faible vitesse en évitant de prolonger cette opération plus que nécessaire.

• APPLICATION

L'application s'effectue à l'aide d'une spatule inox (2), en lissant « avec épaisseur » de façon uniforme. Il est possible d'appliquer une ou plusieurs couches en fonction du degré de finition que l'on souhaite obtenir.

Sur des surfaces normales, le lissage peut avoir une épaisseur d'1 à 2 mm.

• CONSOMMATION

Environ 1,4 kg/m²×mm.

• AVERTISSEMENTS

• Utiliser de l'eau froide en été et à 20°C en hiver.

• Température d'application de +5°C à +35°C.

• Ne pas ajouter d'eau lorsque la prise du mélange a commencé.

• N'ajouter aucun autre matériau tel que ciments, agrégats, additifs.

• Durant les périodes chaudes, maintenir la surface du mortier effectuée humide pendant au moins 24 heures, en évitant le séchage rapide du produit.

• Ne pas appliquer sur des surfaces lisses.

• Nettoyer les outils à l'eau et les surfaces revêtues avec un chiffon humide tout de suite après la pose.

• Durant la saison chaude éviter d'exposer le produit aux rayons du soleil.

• Stocker dans un endroit sec dans les emballages d'origine fermés.

CARACTERISTIQUES TECHNIQUES

	Norme de Référence	RASOFINE
Aspect		poudre
Couleur		Blanc - Gris
Granulométrie		0÷0.4 mm
Masse volumique apparente		1.40 ± 0.10 kg/ℓ
Eau de gâchage		21% ± 1%
Stockage en lieu sec dans les emballages d'origine		12 mois
Caractéristiques du mélange et mode d'emploi	Norme	
Masse volumique du mélange	EN 1015-6	1.80 ± 0.10 kg/ℓ
pH gâchage		environ 12
Temps d'utilisation du gâchage (*)		environ 2 heures
Température d'application		+5°C ÷ +35°C
Épaisseur minimale d'application		1.0 mm
Épaisseur maximale d'application par couche		2.0 mm
Application		manuelle ou mécanique
Descriptions des performances	Norme	Performances
Classe et type	EN 1504-3	R1 - PCC
Résistance à la compression - après 28 jours	EN 12190	≥10 MPa
Résistance à la flexion - après 28 jours	EN 196-1	≥3 MPa
Contenu ions-chlorure	EN 1015-17	Absent
Liaison d'adhérence	EN 1542	≥0.8 MPa
Compatibilité thermique aux cycles de gel-dégel - Partie 1	EN 13687-1	≥0.8 MPa
Absorption d'eau par capillarité	EN 13057	$w \leq 0.5 \text{ kg/m}^2 \cdot \text{h}^{0.5} - W1$
Perméabilité à la vapeur d'eau	EN 1015-19	$\mu = 15$
Résistance thermique - Température de service		-30°C ÷ +90°C
Réaction au feu	EN 13501-1	A1
Substances dangereuses	EN 1504-3	Conforme Réf. note ZA.1

Conditions d'essai: température 23±2°C, 50±5% H. R. et vitesse de l'air dans la zone d'essai <0,2 m/s. **Les paramètres peuvent varier en fonction des conditions spécifiques du chantier: température, humidité, ventilation, pouvoir absorbant du fond.**

(*) Les temps exprimés sont plus longs ou plus courts en fonction de la diminution ou de l'augmentation de la température.

Conformément à la norme européenne **EN 1504-3** - Principes d'évaluation d'utilisation des produits et systèmes.

et les utilisations du produit. Etant donné les nombreuses possibilités d'emploi et la possible interférence d'éléments ne dépendant pas de notre volonté, nous déclinons toute responsabilité en ce qui concerne les résultats. Il incombe à l'Acquéreur d'apprécier, sous sa responsabilité, si le produit est adapté à l'usage prévu.

Les données fournies sont des données moyennes indicatives, relatives à la production actuelle, et peuvent être modifiées et actualisées par INDEX à tout moment, sans préavis et à sa disposition. Les conseils et les informations techniques fournis représentent nos meilleures connaissances concernant les propriétés

EMBALLAGE

RASOFINE

Sac de 25 kg

• POUR TOUT RENSEIGNEMENT SUPPLÉMENTAIRE OU USAGE PARTICULIER, CONSULTER NOTRE BUREAU TECHNIQUE. • POUR UN USAGE CORRECT DE NOS PRODUITS, CONSULTER LES FICHES TECHNIQUES INDEX. •

index
Construction Systems and Products

Via G. Rossini, 22 - 37060 Castel D'Azzano (VR) - Italia - C.P.67
T. +39 045 8546201 - F. +39 045 518390

Internet: www.index-spa.com
Informazioni Tecniche Commerciali
tecom@indexspa.it
Amministrazione e Segreteria
index@indexspa.it
E-mail Dépt. export Index
index.export@indexspa.it

