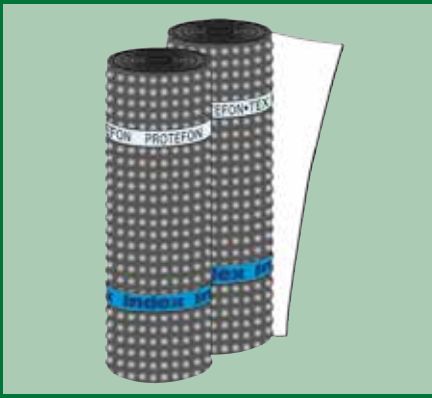


PROTEFON PROTEFON TEX

FOGLI DRENANTI IN PLASTICA
PER LA PROTEZIONE ED IL DRENAGGIO DELLE FONDAZIONI,
DEI MURI CONTROTERRA, DELLE TERRAZZE E DEI GIARDINI PENSILI



CATEGORIA	CARATTERISTICHE	IMPATTO AMBIENTALE							MODALITÀ D'IMPIEGO
									
POLIETILENE AD ALTA DENSITÀ	FOGLIO DRENANTE E PROTETTIVO	ECO GREEN	NON CONTIENE AMIANTO	NON CONTIENE CATRAME	NON CONTIENE CLORO	RIGICLABILE	RIFIUTO NON PERICOLOSO	NON CONTIENE OLI USATI	APPLICAZIONE CON CHIODI

Protezione meccanica e drenaggio dei sistemi impermeabilizzanti.

Descrizione

PROTEFON è una foglia di plastica bugnata (HDPE, polietilene ad alta densità), drenante resistente ai carichi concentrati, agli urti, agli agenti chimici presenti nel terreno. Le cuspidi troncoconiche, d'altezza 8 mm, di **PROTEFON** assicurano, a seconda delle varie applicazioni: protezione, ventilazione, impermeabilizzazione e drenaggio. È costituita da materia plastica innocua e non contiene cloro né plastificanti.

PROTEFON TEX è lo stesso **PROTEFON** accoppiato dal lato della cuspidi ad un "tessuto non tessuto" in polipropilene. **PROTEFON TEX** è destinato ad opere in cui viene privilegiata la funzione drenante. Il feltro garantisce il drenaggio, proteggendo il flusso da impedimenti od ostacoli fra le cuspidi.

Campi d'impiego

PROTEFON viene comunemente impiegato per protezione e drenaggio su membrane impermeabili di:

- fondazioni
- tetti piani
- gallerie
- muri di sostegno
- giardini pensili

PROTEFON può essere anche usato nel risanamento interno di cantine e muri umidi per creare intercapedini sottili ma efficienti.

Modalità d'impiego e avvertenze

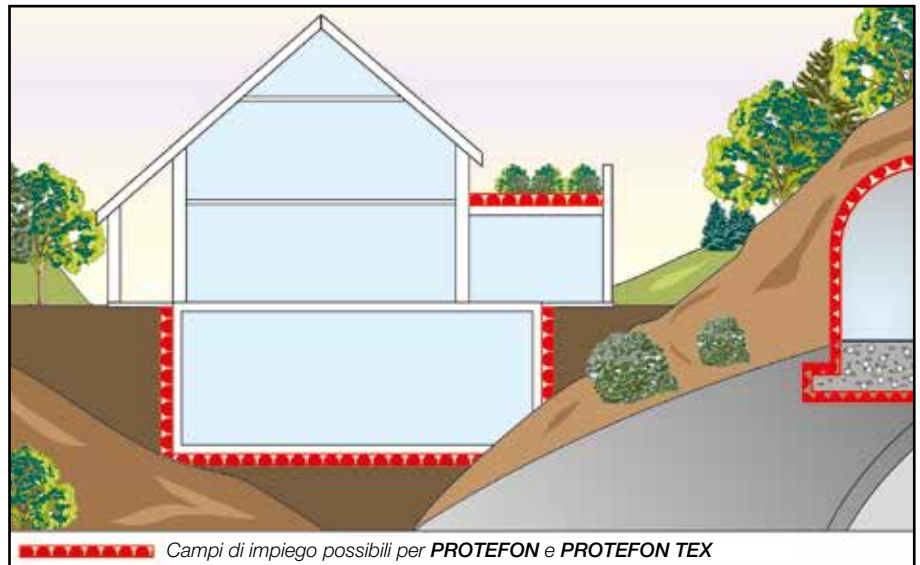
PROTEFON va steso nel senso della lunghezza del rotolo e le giunzioni tra teli contigui si realizzano per semplice sormonto/incastro delle cuspidi. Nelle fondazioni **PROTEFON** e **PROTEFON TEX** vengono fissati meccanicamente nella parte superiore, tramite l'apposito profilato e chiodi d'acciaio.

Il materiale deve essere coperto entro un mese dall'applicazione.

CE

DESTINAZIONI D'USO DI MARCATURA "CE" PREVISTE SULLA BASE DELLE LINEE GUIDA AISPEC-MBP

EN 13252 - GEOTESSILI E PRODOTTI AFFINI
- **PROTEFON TEX**

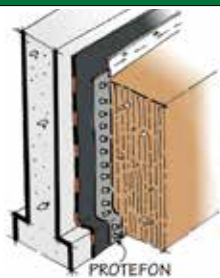


CARATTERISTICHE TECNICHE

	Normativa	T	PROTEFON			PROTEFON TEX
Spessore totale	EN 9863-1	±10%	8 mm			8 mm
Massa areica totale	EN 9864	±5%	400 g/m ²			600 g/m ²
Massa areica tessuto	EN 9864	±15%	-			100 g/m ²
Dimensioni rotoli			1.5x20 m	2.0x20 m	2.4x20 m	2.0x10 m
Resistenza a compressione		±20%	150 kN/m ²			200 kN/m ²
Resistenza a trazione	EN 10319	-20%	-			10 kN/m
Allungamento al carico massimo	EN 10319	±25%	-			50%
Capacità drenante	EN 12958	-20%	-			verticale 1.75 l/m-s - orizzontale 0.25 l/m-s

CAMPI D'APPLICAZIONE

MURI DI FONDAZIONE



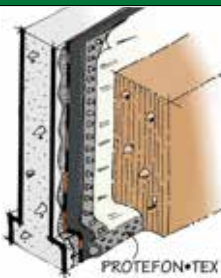
Sistema:
protettivo

Impermeabilizzazione
con membrane
bituminose

• **Protefon**

Cuspidi rivolti verso il
terreno

MURI DI FONDAZIONE



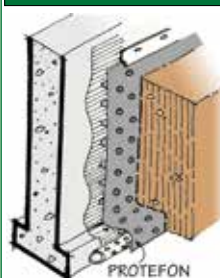
Sistema:
protettivo/drenante

Impermeabilizzazione
con membrane
bituminose

• **Protefon Tex**

Cuspidi e feltro rivolti
verso il terreno

MURI DI FONDAZIONE



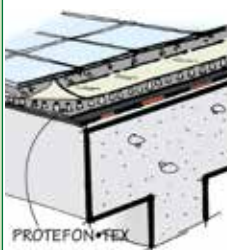
Sistema:
drenante

Impermeabilizzazione
con prodotti spalmati

• **Protefon**

Cuspidi rivolte verso
il muro

PAVIMENTI IN OPERA



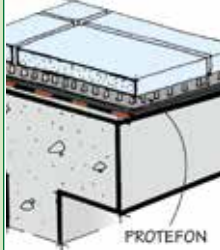
Sistema:
protettivo/drenante

Impermeabilizzazione
con membrane
bituminose

• **Protefon Tex**

Cuspidi e feltro rivolti
verso il pavimento

PAVIMENTI GALLEGGIANTI



Sistema:
protettivo/drenante

Impermeabilizzazione
con membrane
bituminose

• **Protefon**

Cuspidi rivolte verso il
pavimento

GIARDINI PENSILI



Sistema:
protettivo/drenante

Impermeabilizzazione
con membrane
bituminose

• **Protefon Tex**

Cuspidi e feltro rivolti
verso il terreno

e le utilizzazioni del prodotto. Considerate le numerose possibilità d'impiego e la possibile interferenza di elementi da non dipenderci, non ci assumiamo responsabilità in merito ai risultati. L'Acquirente è tenuto a stabilire sotto la propria responsabilità l'idoneità del prodotto all'impiego previsto.

• PER UN CORRETTO USO DEI NOSTRI PRODOTTI CONSULTARE I CAPITOLATI TECNICI INDEX • PER ULTERIORI INFORMAZIONI O USI PARTICOLARI CONSULTARE IL NOSTRO UFFICIO TECNICO •

index

A SIKA COMPANY

INDEX Construction Systems and Products S.p.A.
Via G. Rossini, 22 - 37060 Castel D'Azzano (VR) - T. +39 045 8546201 - Fax +39 045 518390

www.indexspa.it

Informazioni Tecniche Commerciali tecom@indexspa.it

Amministrazione e Segreteria index@indexspa.it

Index Export Dept. index.export@indexspa.it



I dati esposti sono dati indicativi relativi alla produzione attuale e possono essere cambiati e aggiornati dalla INDEX in qualsiasi momento senza preavviso. I suggerimenti e le informazioni tecniche fornite rappresentano le nostre migliori conoscenze riguardo la proprietà