



PREFIX FIBERPROOF

PRIMER PÉNÉTRANTS ET CONSOLIDANTS AU SOLVANT
POUR L'ASSAINISSEMENT PAR ENCOFFREMENT DES PLAQUES
DE CIMENT-AMIANTE DÉGRADÉES ET DÉCOHÉSIONNÉES,
À APPLIQUER AVANT LE PRODUIT RECOUVRANT, IMPERMÉABILISANT,
COLORÉ À L'EAU ELASTOLIQUID PUR

CARACTERISTIQUES		IMPACT ENVIRONNEMENTAL	MODE D'EMPLOI				AVERISSEMENTS
A	S						
MONOCOMPOSANT	VEHICULE SOLVANT		MELANGER MECANIQUEMENT	APPLIQUER AU PISTOLET	APPLIQUER AU PINCEAU	APPLIQUER AU ROULEAU	

PROBLÈME

CONSOLIDER LES SURFACES DES PLAQUES EN CIMENT-AMIANTE AVANT L'OPERATION D'ENCOFFREMENT



L'assainissement des plaques de couverture de ciment-amiante revêt toujours une plus grande importance, par rapport à l'environnement, à cause de la dangerosité dérivant de la dispersion continue de fibres d'amiante dans l'environnement. Parmi les méthodes d'assainissement prescrites par le Décret Ministériel du 6 septembre 1994 Loi 257/92 figure l'Encoffrement des plaques. Il est demandé, afin de réduire l'émission de fibres d'amiante sur la couverture dans les limites consenties par la loi, d'encoffrer la surface décohésionnée en appliquant des produits spéciaux pénétrants et recouvrants sans recourir, sauf dans certains cas, au nettoyage préventif de la surface sale par hydrolavage effectué conformément à la loi.

SOLUTION

PREFIX est un fixatif pénétrant à base de résines synthétiques au solvant.

FIBERPROOF est un pénétrant consolidant à base de résines synthétiques au solvant.

Ces produits se distinguent par la capacité de pénétrer en profondeur dans la surface décohésionnée et sale de la plaque de ciment-amiante en permettant au traitement successif un bon accrochage avec le produit recouvrant encoffrant à base d'élastomères acryliques à l'eau ELASTOLIQUID PUR, étalé sur deux couches avec des couleurs différentes.

Les films de peinture sont de coloration différente afin de pouvoir distinguer les zones traitées conformément aux normes en vigueur. Les pellicules sèches sont tenaces et ne se dégradent pas, elles ont une résistance optimale à la dégradation atmosphérique ainsi qu'aux rayons ultraviolets.

DOMAINES D'UTILISATION

Les Primer pénétrants pour l'assainissement des plaques de ciment-amiante sont conseillés avant les traitements avec d'autres produits recouvrants, encoffrants, colorés.

AVANTAGES

- Bonne adhérence et pénétration sur les plaques de ciment-amiante décohésionnées en surface.
- Bon pouvoir consolidant de la saleté en surface.
- Adhérence parfaite du film recouvrant encoffrant élastomère acrylique coloré à l'eau ELASTOLIQUID PUR sur le primer FIBERPROOF.
- Insensible à l'eau.

MODALITÉS DE POSE

ASSAINISSEMENT PAR L'ENCOFFREMENT DES PLAQUES DE CIMENT-AMIANTE TYPOLOGIE « A »

Typologies d'intervention selon la norme UNI10686 du mois de mars 1998 "Annexe 2" avec Décret du 20 août 1999, annulation réglementaire de la loi 27 mars 1992, n.257.

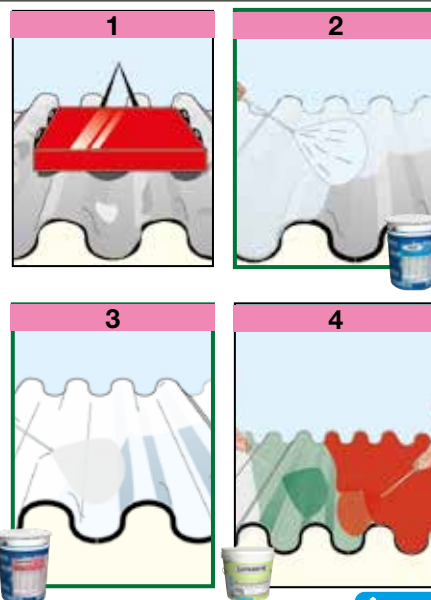
A1 • Traitement d'encoffrement sur l'extrados de plaques propres de ciment-amiante (typologie A: apparent à l'extérieur) avec une épaisseur moyenne de 300 µm.

1. Étalement d'une première couche de primer fixatif pénétrant à l'eau PREFIX de couleur bleu ciel pour une consommation d'environ 200250 g/m² (2).
2. Application de deux couches de revêtement imperméabilisant recouvrant à l'eau ELASTOLIQUID PUR coloré, de deux nuances différentes contrastantes, pour une consommation totale d'environ 450 g/m² par couche (4).

A2 • Traitement d'encoffrement sur l'extrados de plaques peu sales de ciment-amiante (typologie A: apparent à l'extérieur) avec une épaisseur moyenne de 300 µm.

La préparation de ces surfaces constitue un problème. En effet, si, d'un côté, les règles d'application d'un revêtement demandent toujours d'enlever toute la saleté, dans certains cas, après une attentive évaluation préventive au cas par cas, on peut procéder directement à l'encoffrement des plaques. Cependant, il est indispensable d'enlever les moudes éventuelles qui se seraient formées sur la surface à l'aide de moyens mécaniques équipés d'aspirateurs et de filtres adaptés conformément à la

(Continue)



ATTESTATION DE CONFORMITÉ



Attestation de conformité « Istituto Gior-dano »

Adéquation technico-scientifique à inertier des ouvrages en ciment-amiante dans les typologies "A" dans le cycle avec ELASTO-



CARACTERISTIQUES TECHNIQUES

	Norme de Référence	PREFIX	FIBERPROOF
Aspect		Liquide	Liquide
Couleur		Blue	Blanc
Masse volumique	EN 2811-1	0.90 ± 0.05 kg/L	0.95 ± 0.05 kg/L
Viscosité Coupe DIN/4	UNI EN ISO 23431	20±5 secondes	20±5 secondes
Résidu sec - à 130°C		25 ± 2%	35 ± 2%
Point d'inflammabilité - vase clos	ASTM D-3828-8F	>+23°C	>+23°C
Stockage dans les emballages d'origine dans un endroit sec		12 mois	12 mois
Caractéristiques et maniabilité			
Épaisseur d'application		0.3 mm	0.3 mm
Temps d'attente - pour le séchage hors poussière (*)		30 minutes	40 minutes
Temps d'attente - pour le séchage au toucher (*)		60 minutes	60 minutes
Temps d'attente - de séchage complet (*)		1 ÷ 2 heures	1 ÷ 2 heures
Température d'application		+5°C ÷ +35°C	+5°C ÷ +35°C
Application		manuelle ou par pulvérisation	manuelle ou par pulvérisation

Conditions d'essai : température 23±2°C, 50±5% H.R. et vitesse de l'air dans la zone d'essai <0.2 m/s. Les données exprimées peuvent varier selon les conditions spécifiques de chantier : température, humidité, ventilation, absorption du support.

(*) Les temps exprimés sont plus longs ou plus courts selon que la température diminue ou augmente.

(Suit)

loi (1).

1. Étalement d'une couche de primer pénétrant et consolidant au solvant **PREFIX** de couleur bleu ciel pour une consommation d'environ 200 g/m² (2).

2. Étalement d'une couche de primer pénétrant et consolidant au solvant **FIBERPROOF** de couleur blanche pour une consommation d'environ 250 g/m² par couche (3).

3. Application de deux couches de revêtement imperméabilisant recouvrant à l'eau ELASTOLIQUID PUR coloré, de deux nuances différentes contrastantes, pour une consommation totale d'environ 450 g/m² par couche (4).

• CONSOMMATION

La consommation de **PREFIX** et de **FIBERPROOF** est de 200-250 g/m² par couche.

• AVERTISSEMENTS

- Garder les conteneurs fermés avant utilisation.
- Appliquer à une température comprise entre +5°C et +35°C. Éviter les conditions extrêmes de chaleur et de froid pendant l'application. Ne pas appliquer lorsque la température pourrait descendre en-dessous +5°C durant le séchage du film de peinture.
- Ne pas mélanger avec du ciment ou de l'eau.
- Appliquer en vaporisant chaque couche dans le sens contraire pour une couverture totale des

surfaces.

- Appliquer la seconde couche de **FIBERPROOF** lorsque la première couche de **PREFIX** est parfaitement sèche.
- Ne pas utiliser pour des surfaces ou conteneurs de liquides comestibles, pour l'eau potable ou susceptibles de rentrer en contact avec des solvants ou des huiles minérales.
- Nettoyer l'appareil avec du White Spirit ou un diluant synthétique.
- Conserver **PREFIX** et **FIBERPROOF** dans les emballages d'origine, à l'écart de sources de chaleur et de flammes nues, car c'est un produit non inflammable.

et les utilisations du produit. Étant donné les nombreuses possibilités d'emploi et la possible interférence d'éléments ne dépendant pas de notre volonté, nous déclarons toute responsabilité en ce qui concerne les résultats. Il incombe à l'acquéreur d'apprécier, sous sa responsabilité, si le produit est adapté à l'usage prévu.

Les données fournies sont des données moyennes indicatives, relatives à la production actuelle, et peuvent être modifiées et actualisées par INDEX à tout moment, sans préavis et à sa disposition. Les conseils et les informations techniques fournis représentent nos meilleures connaissances concernant les propriétés

EMBALLAGE

PREFIX

Bidon de 20 litres.

FIBERPROOF

Bidon de 20 litres.

• POUR TOUT RENSEIGNEMENT SUPPLÉMENTAIRE OU USAGE PARTICULIER, CONSULTER NOTRE BUREAU TECHNIQUE. • POUR UN USAGE CORRECT DE NOS PRODUITS, CONSULTER LES FICHES TECHNIQUES INDEX. •

 Construction Systems and Products Via G. Rossini, 22 - 37060 Castel D'Azzano (VR) - Italie - C.P.67 T. +39 045 8546201 - F. +39 045 518390	Internet: www.index-spa.com Informazioni Tecniche Commerciali tecom@indexspa.it Amministrazione e Segreteria index@indexspa.it E-mail Dépt. export Index index.export@indexspa.it		 UNI EN ISO 9001	 UNI EN ISO 14001	 socio del GBC Italia	
	© INDEX					