



PREFIX ECO FIBERPROOF ECO

PRIMER PENETRANTI E CONSOLIDANTI

ALL'ACQUA PER LA BONIFICA, MEDIANTE INCAPSULAMENTO, DELLE LASTRE DI CEMENTO AMIANTO DEGRADATE E DECOESIONATE, DA APPLICARE PRIMA DEL PRODOTTO RICOPRENTE IMPERMEABILIZZANTE COLORATO ALL'ACQUA ELASTOLIQUID PUR

CONFERISCE CREDITI **LEED**

CARATTERISTICHE		IMPATTO AMBIENTALE	MODALITÀ D'IMPIEGO				AVVERTENZE
A	H₂O						
MONOCOMPONENTE	BASE ACQUA		MESCOLARE MECCANICAMENTE	APPLICAZIONE A SPRUZZO	APPLICAZIONE A PENNELLO	APPLICAZIONE A RULLO	

CONSOLIDARE IN MODO ECOLOGICO LE SUPERFICI DELLE LASTRE IN CEMENTO AMIANTO PRIMA DELL'INTERVENTO DI INCAPSULAMENTO



La bonifica delle lastre di copertura di cemento amianto assume sempre maggiore importanza, ai fini ambientali, per la pericolosità determinata dalla continua dispersione delle fibre di amianto nell'ambiente. Tra i metodi di bonifica prescritti dal Decreto Ministeriale del 6 settembre 1994 Legge 257/92 figura l'incapsulamento delle lastre. Si richiede, per ridurre entro limiti di legge l'emissione di fibre di amianto sulla copertura, di incapsulare la superficie decoesionata applicando idonei prodotti penetranti e ricoprenti senza ricorrere, in taluni casi, alla preventiva pulizia della superficie sporca, mediante idrolavaggio, eseguito a norma di legge.

Descrizione

PREFIX ECO è un primer penetrante fissativo a base di resine sintetiche all'acqua.

FIBERPROOF ECO è un penetrante consolidante a base di resine sintetiche all'acqua.

Caratteristica di questi prodotti è la capacità di penetrare in profondità nella superficie decoesionata e sporca della lastra di cemento amianto, permettendo un buon aggrappo al successivo trattamento con il prodotto ricoprente incapsulante ELASTOLIQUID PUR.

I film di pittura sono di colorazione diversa, per permettere di distinguere le zone trattate, come previsto dalle normative vigenti. Le pellicole essiccate sono tenaci e non degradabili con ottima resistenza anche al degrado atmosferico e ai raggi ultravioletti.

I prodotti sono a base acquosa, e permettono quindi di ridurre notevolmente l'impatto ambientale rispetto agli analoghi prodotti a solvente.

Campi d'impiego

Primer penetranti consigliati nella bonifica delle lastre di cemento amianto prima degli interventi con prodotti ricoprenti incapsulanti colorati.

Vantaggi

- Ottima penetrazione nelle lastre di cemento-amianto, paragonabile con i prodotti a base solvente.
- Prodotto non pericoloso e non infiammabile.

MODALITÀ D'IMPIEGO

BONIFICA MEDIANTE L'INCAPSULAMENTO DELLE LASTRE DI CEMENTO-AMIANTO TIPOLOGIA "A"

Tipologie d'intervento secondo norma UNI10686 del marzo 1998 "Allegato 2" con Decreto del 20 agosto 1999, ampliamento normativo della legge 27 marzo 1992, n. 257.

A1 • Trattamento incapsulante sull'estradosso di lastre pulite di cemento amianto (tipologia A: a vista all'esterno) con spessore medio di 300 µm.

1. Stesura di una prima mano di fissativo penetrante all'acqua PREFIX ECO di colorazione azzurro con consumo di circa 200-250 g/m² (2).

2. Stesura di due mani d'impermeabilizzante ricoprente all'acqua ELASTOLIQUID PUR colorato di due tonalità diverse contrastanti con consumo di circa 450 g/m² per mano (4).

A2 • Trattamento incapsulante sull'estradosso di lastre poco sporche di cemento

amianto (tipologia A: a vista all'esterno) con spessore medio di 300 µm.

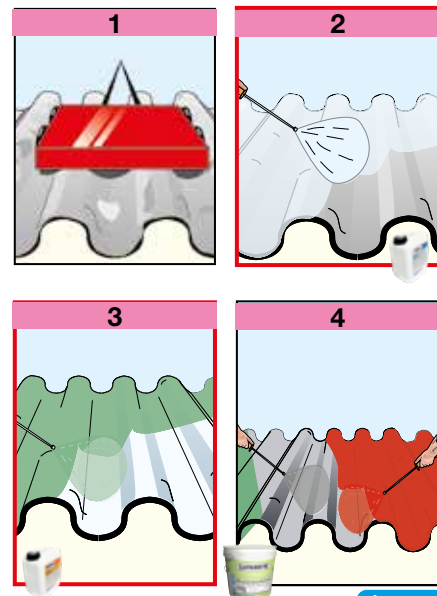
La preparazione di tali superfici costituisce un problema. Infatti se da un lato le buone regole di applicazione di un rivestimento richiedono sempre l'asportazione di tutto lo sporco, in alcuni casi, previa attenta valutazione caso per caso, si interviene direttamente con l'incapsulamento delle lastre. È indispensabile però rimuovere eventuali

(continua)

ATTESTATO DI CONFORMITÀ

Attestato di conformità "GFC chimica"

Idoneità tecnico-scientifica ad inertizzare manufatti in cemento amianto nelle tipologie "A" nel ciclo con ELASTOLIQUID PUR.



index

A SIKA COMPANY



3^a DIVISIONE

CARATTERISTICHE TECNICHE

	Normativa	PREFIX ECO	FIBERPROOF ECO
Aspetto		Liquido	Liquido
Colore		Azzurro	Verde
Massa volumica	EN 2811-1	1.00 ± 0.05 kg/L	1.01 ± 0.05 kg/L
Residuo secco - a 130°C		28 ± 2%	33 ± 2%
Stoccaggio nelle confezioni originali in luogo asciutto		12 mesi	12 mesi
Caratteristiche del prodotto e di lavorabilità			
Spessore applicazione		0.3 mm	0.3 mm
Tempo di attesa - per l'essiccazione fuori polvere (*)		60 minuti	60 minuti
Tempo di attesa - per l'essiccazione completa (*)		2 ÷ 3 ore	2 ÷ 3 ore
Temperatura di applicazione		+5°C ÷ +35°C	+5°C ÷ +35°C
Applicazione		manuale o spruzzo	manuale o spruzzo

Condizioni di prova: temperatura 23±2°C, 50±5% U.R. e velocità aria nell'area di prova <0,2 m/s. I dati espressi possono variare in funzione delle specifiche condizioni di cantiere: **temperatura, umidità, ventilazione, assorbimento del fondo.**

(*) I tempi espressi sono più lunghi o più corti con la diminuzione o l'aumento della temperatura.

(segue)

schii che si siano formati sulla superficie con mezzi meccanici muniti di aspiratori e filtri adeguati a norma di legge (1).

1. Stesura di una mano di primer penetrante e consolidante all'acqua **PREFIX ECO** di colorazione azzurra con consumo di circa 200-250 g/m² (2)

2. Stesura di una mano di primer penetrante e consolidante all'acqua **FIBERPROOF ECO** di colorazione verde con consumo di circa 200-250 g/m² per mano (3).

3. Applicazione di due mani d'impermeabilizzante ricoprente all'acqua **ELASTOLIQUID PUR** colorato di due tonalità diverse contrastanti con consumo di circa 450 g/m² per mano (4).

• CONSUMO

Il consumo di **PREFIX ECO** e di **FIBERPROOF ECO** è di 200-250 g/m² per mano.

• AVVERTENZE

- Mantenere i contenitori chiusi prima dell'uso.
- Applicare a temperature comprese fra +5°C e +35°C. Sono da evitare le condizioni estreme di caldo e freddo durante l'applicazione. Non applicare quando la temperatura potrebbe scendere sotto i +5°C durante l'essiccazione del film di pittura.
- Applicare spruzzando ogni mano in senso opposto alla precedente per avere la sicurezza della totale copertura delle superfici.

- Applicare la seconda mano di **FIBERPROOF ECO** quando la prima mano di **PREFIX ECO** è perfettamente asciutta.
- Non utilizzare per superfici o contenitori di liquidi commestibili, per l'acqua potabile o che possano venire a contatto con solventi o oli minerali.
- Dopo l'uso ripulire gli attrezzi con acqua e, qualora il prodotto si fosse essiccato, si consiglia di rimuoverlo con acqua ragia o con acqua calda.
- Conservare **PREFIX ECO** e **FIBERPROOF ECO** negli imballi originali.
- Temone il gelo, conservare a temperature superiori a +5°C.

e le utilizzazioni del prodotto. Considerate le numerose possibilità d'impiego e la possibile interferenza di elementi da noi dipendenti, non ci assumiamo responsabilità in merito ai risultati. L'Acquirente è tenuto a stabilire sotto la propria responsabilità l'idoneità del prodotto all'impiego previsto.

I dati espressi sono dati medi indicativi relativi alla produzione attuale e possono essere cambiati e aggiornati dalla INDEX in qualsiasi momento senza preavviso. I suggerimenti e le informazioni tecniche fornite rappresentano le nostre migliori conoscenze riguardo la proprietà

PACKAGING

PREFIX ECO

Tanica da 20 litri.

FIBERPROOF ECO

Tanica da 20 litri.

• PER UN CORRETTO USO DEI NOSTRI PRODOTTI CONSULTARE I CAPITOLATI TECNICI INDEX • PER ULTERIORI INFORMAZIONI O USI PARTICOLARI CONSULTARE IL NOSTRO UFFICIO TECNICO •

 A SIKA COMPANY INDEX Construction Systems and Products S.p.A. Via G. Rossini, 22 - 37060 Castel D'Azzano (VR) - T. +39 045 8546201 - Fax +39 045 518390	www.indexspa.it Informazioni Tecniche Commerciali tecom@indexspa.it Amministrazione e Segreteria index@indexspa.it Index Export Dept. index.export@indexspa.it		 UNI EN ISO 9001	 UNI EN ISO 14001	 socio del GBC Italia	
	3/2022 ^{ma} © INDEX					