



PETRABOND

ADESIVO SPECIALE ANTISCIVOLO SPECIFICO PER PIETRA RICOSTRUITA

A BASE DI LEGANTI IDRAULICI AD ADESIONE MAGGIORATA
PER LA POSA DI PIASTRELLE CERAMICHE E PIETRE DI PESO ELEVATO,
IN INTERNI ED ESTERNI

CONFERISCE CREDITI **LEED**

CARATTERISTICHE	IMPATTO AMBIENTALE	MODALITÀ D'IMPIEGO			AVVERTENZE
MONOCOMPONENTE	ECO GREEN	RICICLABILE	MESCOLARE MECCANICAMENTE	APPLICAZIONE CON SPATOLA INOX	APPLICAZIONE CON SPATOLA DENTATA
					STOCCARE IN LUOGO ASCIUTTO

EVITARE LO SCIVOLAMENTO VERTICALE ANCHE CON RIVESTIMENTI PESANTI



La posa di rivestimenti con peso superiore alla norma in applicazioni verticali richiede adesivi che consentano facilità di lavorazione, ottima resistenza allo scivolamento e una sicura adesione finale.

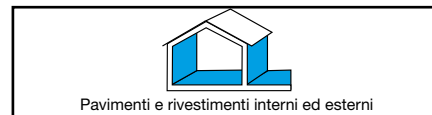
Descrizione

PETRABOND è un adesivo premiscelato in polvere composto da leganti idraulici, sabbie di quarzo selezionate, speciali resine in polvere che aumentano l'adesione e la resistenza e additivi che garantiscono un'elevata tissotropia e lavorabilità per non far scivolare piastrelle di peso notevole.

Campi d'impiego

PETRABOND viene utilizzato per l'incollaggio esterno ed interno di piastrelle ceramiche, clinker, gres porcellanato, pietre ricostruite su ogni tipologia di sottofondo di normale uso nell'edilizia.

Viene impiegato universalmente a **pavimento, parete e soffitto** per incollaggi a strato sottile.



Pavimenti e rivestimenti interni ed esterni



Vantaggi

- Ottima adesione ai vari supporti.
- Ottima resistenza allo scivolamento.

Modalità d'impiego

• PREPARAZIONE DEL SUPPORTO

I supporti devono essere solidi e piani, privi di parti incoerenti, grassi, olii, polvere e sporco in genere. I supporti in gesso devono essere consistenti, asciutti e trattati con il primer ISOLFIX G prima dell'applicazione di PETRABOND.

• PREPARAZIONE DELL'IMPASTO

PETRABOND si prepara miscelando il prodotto con la giusta quantità di acqua pulita (vedi tabella). Versare il prodotto in polvere nell'acqua e miscelare con un trapano a basso numero di giri sino ad ottenere una pasta omogenea e priva di grumi (1). Lasciar riposare l'impasto per 3 minuti e rimescolare. L'impasto si conserva

lavorabile per circa 6 ore a seconda delle condizioni climatiche.

• APPLICAZIONE

PETRABOND si applica con spatola inox liscia o dentata a seconda del tipo di piastrella (2). Nel caso di applicazioni a parete di rivestimenti in pietra molto pesanti, è indicata la rasatura di circa 4 mm con spatola inox liscia spalmando anche il retro della pietra per ottenere un'adesione totale ed uno scivolamento nullo.

Nelle applicazioni esterne si consiglia di spalmare il rovescio delle piastrelle per impedire che rimangano cavità, causa di possibili infiltrazioni e danni causati dall'acqua meteorica.

Le piastrelle si applicano esercitando una pressione sufficiente ad assicurare il completo contatto con l'adesivo.

• CONSUMO

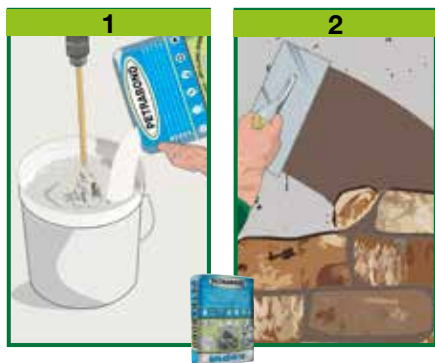
Da 4 a 8 kg/m² a seconda del formato delle piastrelle e del tipo di applicazione.

- Nel caso di rovesci di piastrelle molto polverosi si consiglia un lavaggio tuffandole velocemente in acqua.

- In condizioni ambientali sfavorevoli (temperature elevate, vento) il tempo aperto può risultare molto ridotto. Bisogna quindi controllare che l'adesivo non abbia formato la "pelle" prima della posa della piastrella che andrebbe a compromettere l'adesione. Nel caso si fosse formata la "pelle" superficiale sarà sufficiente rinfrescare l'adesivo rispalmandolo con la spatola dentata senza bagnare.

- Nel caso di temperatura elevata la bagnatura del sottofondo aiuta a prolungare il tempo aperto.

(continua)



• AVVERTENZE

- Non utilizzare su superfici metalliche, in gomma, pavimenti vinilici, legno, linoleum o PVC.
- Nel caso di marmi o pietre composite particolarmente sensibili all'acqua, si consiglia di interpellare il nostro ufficio tecnico.



index

A SIKA COMPANY



5ª DIVISIONE

CARATTERISTICHE TECNICHE

		PETRABOND	
	Normativa		
Aspetto		Polvere	
Colore		Grigio	
Massa volumica apparente	EN 1015-6	1.30 ± 0.05 kg/L	
Acqua d'impasto		31% ± 1% (7,75 L)	
Stoccaggio nelle confezioni originali in luogo asciutto		12 mesi	
Caratteristiche dell'impasto e di lavorabilità			
Massa volumica dell'impasto		1.60 ± 0.05 kg/L	
pH impasto		12-14	
Durata impasto lavorabile (*)		circa 6 ore	
Temperatura di applicazione		+5°C ÷ +35°C	
Tempo aperto (*)		20 minuti	
Tempo di registrazione (*)		30 minuti	
Tempo di attesa - per la pedonabilità (*)		48 ore	
Tempo di attesa - per l'esecuzione delle fughe (*)		48 ore	
Caratteristiche prestazionali	Normativa	Requisiti minimi	Prestazione prodotto
Classe e tipologia	EN 12004:1-2017		C2TE
Adesione a trazione iniziale	EN 1348 P8.2	≥1.00 N/mm ²	1.50 N/mm ²
Adesione a trazione - dopo immersione in acqua	EN 1348 P8.3	≥1.00 N/mm ²	1.10 N/mm ²
Adesione a trazione - dopo invecchiamento termico	EN 1348 P8.4	≥1.00 N/mm ²	1.50 N/mm ²
Adesione a trazione - dopo cicli gelo/disgelo	EN 1348 P8.5	≥1.00 N/mm ²	1.00 N/mm ²
Tempo aperto: adesione a trazione - dopo 30'	EN 1346	≥0.50 N/mm ²	1.00 N/mm ²
Scivolamento	EN 1308	≤0.5 mm	0 mm
Resistenza termica - Temperatura d'esercizio			-30°C ÷ +90°C
Reazione al fuoco	EN 13501-1		E CWFT P4.4.3
Sostanze pericolose	EN 12004		Conforme nota in ZA.1

Condizioni di prova: temperatura 23±2°C, 50±5% U.R. e velocità aria nell'area di prova <0,2 m/s. I dati espressi possono variare in funzione delle specifiche condizioni di cantiere: temperatura, umidità, ventilazione, assorbimento del fondo.

(*) I tempi espressi sono più lunghi o più corti con la diminuzione o l'aumento della temperatura.

In conformità ai principi generali definiti nella EN 12004:1-2017 - Principi di valutazione d'uso dei prodotti e sistemi.

(segue)

- Non utilizzare con temperature inferiori a +5°C e superiori a +35°C. Proteggere i rivestimenti dopo la posa dal pioggia, dal gelo e dalle temperature elevate per almeno 24 ore.
- Nel caso di temperatura elevata non stendere l'adesivo su grandi superfici.
- Non incollare a punti.
- Supporti umidi possono rallentare l'indurimento del prodotto.
- Nel caso di utilizzo in sovrapposizione è necessario lavare bene le superfici con acqua e soda caustica (9:1).
- Pulire gli attrezzi con acqua e le superfici rivestite con uno straccio umido subito dopo la posa.
- Non esporre il materiale al sole nella stagione calda.
- Stoccare in luogo asciutto nelle confezioni originali chiuse e proteggere dal gelo o da temperature elevate.

VOCE DI CAPITOLATO

Posa di pavimenti e rivestimenti con adesivo a base di leganti idraulici classificato C2TE secondo EN 12004:1-2017, a scivolamento verticale nullo e tempo aperto allungato, tipo PETRABOND, speciale per la posa di muratura pietra a vista con pietre ricostruite anche di peso elevato. Idoneo per la posa in interni ed esterni.

Packaging

Sacchi da 25 kg.

• È POSSIBILE CONSULTARE ED EFFETTUARE IL DOWNLOAD DELLE VOCI DI CAPITOLATO SUL SITO www.indexspa.it NELLE RELATIVE SCHEDE PRODOTTO •

• PER UN CORRETTO USO DEI NOSTRI PRODOTTI CONSULTARE I CAPITOLATI TECNICI INDEX • PER ULTERIORI INFORMAZIONI O USI PARTICOLARI CONSULTARE IL NOSTRO UFFICIO TECNICO •

 A SIKA COMPANY INDEX Construction Systems and Products S.p.A. Via G. Rossini, 22 - 37060 Castel D'Azzano (VR) - T. +39 045 8546201 - Fax +39 045 518390	www.indexspa.it Informazioni Tecniche Commerciali tecom@indexspa.it Amministrazione e Segreteria index@indexspa.it Index Export Dept. index.export@indexspa.it		 UNI EN ISO 9001	 UNI EN ISO 14001	 socio del GBC Italia	
	9/2023 ^{1a}					