

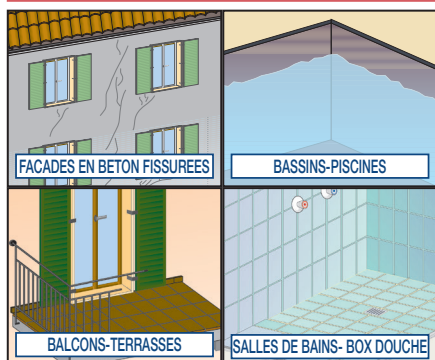
OSMOLASTIC AB

IMPERMÉABILISANT ÉLASTIQUE À BASE DE CIMENT, BI-COMPOSANT CIMENT-POLYMÈRE, DE COULEUR GRIS-CLAIR, POUR L'IMPERMÉABILISATION DU BÉTON DE PAREMENT, DES BASSINS, CHAPES EN BÉTON, BALCONS, TERRASSES ET SALLES DE BAINS

CONFERER DES AVANTAGES **LEED**

CARACTERISTIQUES			IMPACT ENVIRONNEMENTAL	MODE D'EMPLOI			AVERISSEMENTS	
AB	H₂O							
BI-COMPOSANT	VEHICULE EAU	IMPERMEABLE	ECO GREEN	MELANGER MECANIQUEMENT	APPLICATION A L'AIDE D'UNE SPATULE INOX	APPLICATION MECANIQUEMENT AU MOYEN D'UNE POMPE	STOCKAGE: DANS UN LIEU SEC	STOCKAGE: CRAINT LE GEL

PROBLÈME IMPERMÉABILISER:



Dans les structures en béton, conçues pour résister aux sollicitations mécaniques et dynamiques, des phénomènes dégénératifs comme des micro ou des macros-lésions peuvent apparaître à cause des mouvements structuraux constants subséquents à des affaissements de terrain, des dilatations thermiques, des vibrations.

Ces microlésions sont les principales causes de la détérioration, dans des temps même rapides, à cause d'infiltrations d'eau ou par l'oxydation des armatures. Les sols en céramique existants sur des structures fissurées de vieilles terrasses sont souvent sujets à des infiltrations d'eau qui provoquent, au fil du temps, la dégradation du support situé au-dessous et des détachements localisés.

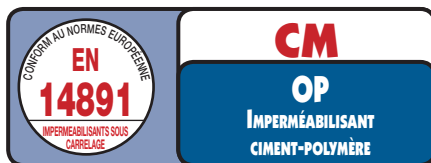
SOLUTION

OSMOLASTIC AB est un revêtement imperméabilisant bi-composant, élastoplastique : le premier composant est prémélange en poudre à base de liants hydrauliques, d'inertes sélectionnés, et d'adjuvants qui améliorent la maniabilité et l'imperméabilité. Le deuxième est un latex à base de polymères synthétiques spéciaux à dispersion aqueuse. Le mélange des deux composants produit un mélange facilement maniable, avec une excellente adhérence sur tous les types de support. **OSMOLASTIC AB** crée une imperméabilisation souple capable de s'adapter et d'absorber les mouvements structuraux du béton sans se fissurer, et est en même temps imperméable aux gaz agressifs de l'atmosphère tels que CO₂-SO₂.

DOMAINES D'UTILISATION

OSMOLASTIC AB est utilisé pour:

- l'imperméabilisation de structures où une étanchéité longue-durée est nécessaire même dans des conditions



de possibles mouvements de la structure, telle que les citernes, les cuves, les piscines, les balcons, les salles de bain, etc.;

- lisser et uniformiser le béton et comme protection anti-carbonatation de structures sujettes à une déformation sous charge ou d'enduits microfissurés en façades. La finition obtenue avec **OSMOLASTIC AB** a une couleur similaire au béton de parement.
- la protection de surfaces en béton sujettes aux agressions chimiques telles que par exemple, les sels déglaçants ou les sulfates;
- raccord souple entre plancher et mur, seuils et sol, tuyaux et murs, etc.
- l'imperméabilisation en superposition de sols et terrasses en céramique, sans démolition du support existant;
- revêtement imperméabilisant, idéal comme support pour la pose de sols en céramique.

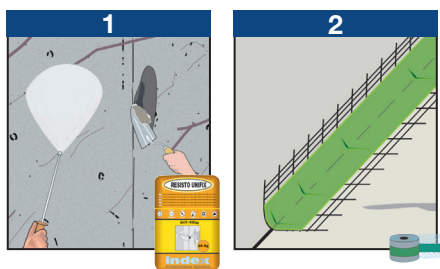
AVANTAGES

- Maniabilité et souplesse qui permettent de couvrir la formation de fissures de la sous-couche jusqu'à 1 mm sans détérioration ni dommages du revêtement.
- Adhérence optimale sur différents types de supports.
- Imperméabilité élevée à l'eau.
- Résistance aux cycles de gel-dégel, maintient une plasticité élevée même à basses températures.
- Facilité d'application aussi bien à l'horizontale qu'à la verticale.
- Produit atoxique.
- OSMOLASTIC AB** crée une couche flexible et imperméable au CO₂, SO₂, chlorures et sulfates.

MODALITÉS DE POSE

• PRÉPARATION DU SUPPORT

Les supports en béton ou les sols existants doivent être préparés pour garantir une adhérence optimale au revêtement imperméable **OSMOLASTIC AB**. Il est donc nécessaire d'éliminer toutes les parties détachées et sans con-



sistance (1) au moyen d'un scalpel, d'une brosse ou par hydro-lavage. Les traces d'huiles, d'agents de découfrage, de rouille, ainsi que toutes les saletés en général doivent être éliminées et les surfaces doivent être exemptes de stagnation d'eau. Les parties dégradées et les vides ventilés doivent être préalablement restaurés avec le mortier RESISTO TIXO ou RESISTO UNIFIX (1), de sorte à obtenir une surface uniforme. Pour les raccords entre vertical et horizontal et les joints de dilatation, il est conseillé d'utiliser la bande couvre-joint COVERBAND ADHESIVE ou COVERBAND (2).

• PRÉPARATION DU MÉLANGE

Verser le composant B (liquide) dans un récipient approprié et ajouter progressivement le composant A (poudre), en mélangeant à l'aide d'un agitateur mécanique à faible

vitesse (3), en évitant l'introduction de bulles d'air dans le mélange, jusqu'à l'obtention d'une pâte homogène sans grumeaux possédant de bonnes caractéristiques de glissement, thixotropie et d'application facile.

• APPLICATION

OSMOLASTIC AB s'applique mécaniquement au moyen d'une pompe ou à la main à l'aide d'une spatule inox, en lissant de manière uniforme la pâte à l'horizontale et à la verticale, jusqu'à une épaisseur maximale de 2 mm. Dans les zones particulièrement sollicitées, il est conseillé d'armer le revêtement **OSMOLASTIC AB** avec RETINVETRO PER RASANTI avec des mailles de 4x5 mm (4). Durant la saison chaude, afin d'éviter le séchage rapide, il est conseillé de mouiller le support sans créer de voiles d'eau.

(Continue)

CARACTERISTIQUES TECHNIQUES

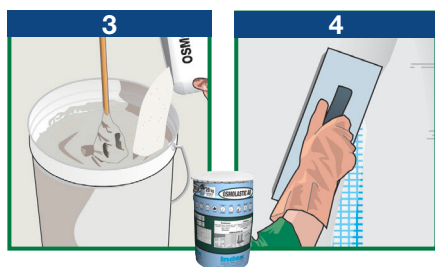
		OSMOLASTIC AB	
		COMPOSANT A	COMPOSANT B
Aspect		Poudre	Latex
Rapport de mélange		15	5
Masse volumique apparente		1.45 ± 0.10 kg/l	1.01 ± 0.10 kg/l
Couleur		Gris	
Stockage en lieu sec dans les emballages d'origine		12 mois	
Caractéristiques du mélange et maniabilité		Norme	
Masse volumique du mélange	EN 1015-6	1.65 ± 0.05 kg/l	
pH gâchage		12	
Temps d'utilisation du gâchage (*)		env. 50 min	
Température d'application		+5°C ÷ +35°C	
Épaisseur maximum d'application		3 mm (en deux couches)	
Classe des adhésifs pour la pose de céramiques		C2S1-C2S2, conformément à EN 12004:2007+A1:2012	
Temps d'attente avant couverture avec des carreaux céramiques ou des peintures (*)		3 jours	
Caractéristiques de performance		Norme de Référence	
Classe et typologie	EN 1504-2	C PI-MC-IR	
Classe et typologie	EN 14891	CM OP	
Adhérence à la traction initiale - après 28 jours	EN 14891	≥1.00 N/mm ²	
Adhérence à la traction - après immersion dans l'eau	EN 14891	≥0.50 N/mm ²	
Adhérence à la traction - après immersion dans une eau basique	EN 14891	≥0.50 N/mm ²	
Adhérence à la traction - après immersion dans une eau chlorée	EN 14891	≥0.50 N/mm ²	
Adhérence à la traction - après action de la chaleur	EN 14891	≥1.00 N/mm ²	
Adhérence à la traction - après des cycles de gel-dégel	EN 14891	≥0.50 N/mm ²	
Flexibilité à froid	UNI 1109	-35°C	
Perméabilité à la vapeur d'eau	EN 7783	Sd <5 m - classe I	
Lien d'adhérence	EN 1542	≥1.0 MPa	
Absorption capillaire et perméabilité à l'eau	EN 1062-3	w<0.1 kg/m ² ·h ^{0.5}	
Perméabilité au CO2	EN 1062-6	Sd >50 m	
Imperméabilité à l'eau	EN 14891	>500 KPa - imperméable	
Pontage des fissures (Crack bridging)	EN 1062-7	>0.5 mm - classe A3	
Capacité de pontage des fissures à + 20° C (Crack bridging)	EN 14891	>0.75 mm	
Capacité de pontage des fissures à - 20° C (Crack bridging)	EN 14891	>0.75 mm	
Allongement à la rupture à 23 °C et H.R. 50%	NFT 46002	40±5%	
Résistance thermique - Température d'exercice		-40°C ÷ +90°C	
Réaction au feu	EN 13501-1	E	
Substances dangereuses	EN 1504-2	Conforme Réf. note ZA.1	

Conditions d'essai: température 23±2°C, 50±5% H. R. et vitesse de l'air dans la zone d'essai <0,2 m/s. Les paramètres peuvent varier en fonction des conditions spécifiques du chantier: température, humidité, ventilation, pouvoir absorbant du fond. (*) Les temps exprimés sont plus longs ou plus courts en fonction de la diminution ou de l'augmentation de la température. Conformément à la norme européenne EN 1504-9 - Principes d'évaluation d'utilisation des produits et systèmes.

(Suit)

• FINITIONS ET TRAITEMENTS SUBSEQUENTS

Il est possible de peindre avec deux couches de ELASTOLIQUID S pour améliorer la résistance aux agents agressifs. En cas de rénovation d'anciens sols, procéder



à l'application de l'adhésif FLEXBOND ou GRANICOL AB RAPID après le durcissement de la couche imperméable.

• CONSOMMATION

La consommation est d'environ 1,5 kg/m² par mm. Consommation moyenne: environ 3 kg/m². Épaisseur conseillée: 2 mm.

• AVERTISSEMENTS

- Ne pas utiliser sur des surfaces métalliques, en caoutchouc, des sols vinyles, du bois, linoléum ou PVC.
- Ne pas appliquer à une température inférieure à +5°C, en cas de congélation le composant B n'est plus utilisable.
- Conserver le produit dans des endroits secs et frais

dans les emballages d'origine fermés.

- Ne pas ajouter de ciment ni d'inertes dans le mélange.
- Ne pas appliquer OSMOLASTIC AB en rattrapages d'épaisseur de plus de 2 mm.
- Eviter de préparer le mélange manuellement.
- En cas d'imperméabilisations à flottabilité négative, utiliser OSMOSEAL.
- Pendant la saison chaude, il convient de ne pas exposer les pots au soleil.
- Protéger de la pluie en phase de prise.
- Nettoyer les outils à l'eau immédiatement après usage.

EMBALLAGE

OSMOLASTIC AB

Bidon de 20 kg

contenant:

- sac de 15 kg (comp. A)
- bidon de 5 kg (comp. B)



et les utilisations du produit. Etant donné les nombreuses possibilités d'emploi et la possible interférence d'éléments ne dépendant pas de notre volonté, nous déclinons toute responsabilité en ce qui concerne les résultats. Il incombe à l'acquéreur d'apprécier, sous sa responsabilité, si le produit est adapté à l'usage prévu.

Les données fournies sont des données moyennes indicatives, relatives à la production actuelle, et peuvent être modifiées et actualisées par INDEX à tout moment, sans préavis et à sa disposition. Les conseils et les informations techniques fournis représentent nos meilleures connaissances concernant les produits.

• POUR TOUT RENSEIGNEMENT SUPPLÉMENTAIRE OU USAGE PARTICULIER, CONSULTER NOTRE BUREAU TECHNIQUE. • POUR UN USAGE CORRECT DE NOS PRODUITS, CONSULTER LES FICHES TECHNIQUES INDEX. •

index
Construction Systems and Products

Via G. Rossini, 22 - 37060 Castel D'Azzano (VR) - Italia - C.P.67
T. +39 045 8546201 - F. +39 045 518390

Internet: www.index-spa.com
Informazioni Tecniche Commerciali
tecom@indexspa.it
Amministrazione e Segreteria
index@indexspa.it
E-mail Dépt. export Index
index.export@indexspa.it

