



LIQUID PROTEX

VERNICE PROTETTIVA
IMPERMEABILIZZANTE

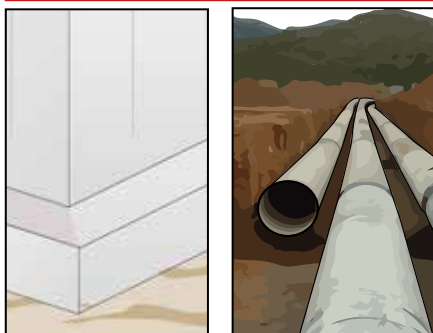
A BASE BITUMINOSA

CONFERISCE CREDITI **LEED**

CARATTERISTICHE			IMPATTO AMBIENTALE	MODALITÀ D'IMPIEGO				AVVERTENZE
MONOCOMPONENTE	BASE SOLVENTE	IMPERMEABILE	ECO GREEN	MESCOLARE MECCANICAMENTE	APPLICAZIONE A SPRUZZO	APPLICAZIONE A PENNELLO	APPLICAZIONE A RULLO	

PROBLEMA

IMPERMEABILIZZAZIONE DI SUPERFICI METALLICHE E STRUTTURE INTERRATE



SOLUZIONE

LIQUID PROTEX è una vernice protettiva impermeabilizzante brillante a rapido essiccamento. Grazie alla sua idrorepellenza e resistenza agli agenti chimici ed atmosferici, trova impiego in numerose applicazioni civili, industriali e navali.

CAMPI D'IMPIEGO

LIQUID PROTEX viene utilizzato per la protezione di grondaie, tubazioni, serbatoi, pali, tralicci, elementi di carpenteria, canali, ponteggi e strutture metalliche in genere. Viene utilizzata come impermeabilizzante per la difesa dall'umidità e dagli agenti corrosivi dell'aria e del terreno, in muri di fondazione, nelle vasche interrato, nelle condotte di scarico, pozzi neri e fognature.

MODALITÀ D'IMPIEGO

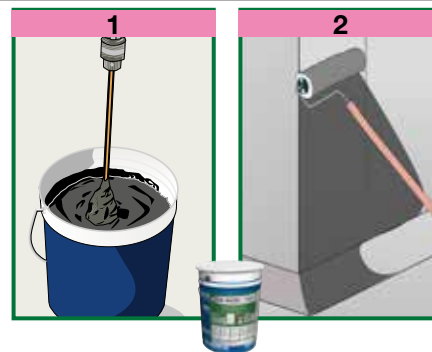
L'applicazione può essere effettuata a rullo, pennello o spruzzo con le comuni arless avendo cura di mescolare bene il prodotto prima dell'uso.

Nel caso in cui il prodotto risultasse troppo denso è possibile diluirlo utilizzando il primer INDEVER - Index.

È importante che le superfici prima dell'applicazione siano asciutte, prive di oli e polveri sfarinanti. Il tempo di essiccazione è influenzato dalla porosità del supporto, dallo spessore applicato e dalla temperatura.

• CONSUMO

Il consumo varia da 150 a 300 ml/m²xmano.



CARATTERISTICHE TECNICHE

	Normativa	LIQUID PROTEX
Aspetto		Liquido
Colore		Nero
Massa volumica	EN 2811-1	0.96 ± 0.04 kg/L
Residuo secco - a 130°C	UNI EN ISO 3251	63 ± 4%
pH - a 20°C		Neutro
Viscosità ugello 4 - a 25°C	DIN 53211	56" - 74"
Punto di infiammabilità a vaso chiuso	ASTM D 3828-87	> +23°C
Stoccaggio nelle confezioni originali in luogo asciutto al riparo dal gelo		24 mesi
Caratteristiche di lavorabilità		
Tempo di attesa - per l'essiccazione fuori polvere (*)		ca. 30 ÷ 60 minuti
Tempo di attesa - per l'essiccazione fuori tatto (*)		ca. 100 ÷ 140 minuti
Temperatura di applicazione		+5°C ÷ +35°C
Applicazione		manuale o spruzzo
Caratteristiche prestazionali		
Prestazione prodotto		
Punto di rottura Frass		-10 °C
Penetrazione Dow a 25°C		10/20 dmm
Punto di rammollimento		100±5°C
Autoinfiammabilità		>200°C
Resistenza termica - Temperatura d'esercizio		-30°C ÷ +90°C

Condizioni di prova: temperatura 23±2°C, 50±5% U.R. e velocità aria nell'area di prova <0,2 m/s. I dati espressi possono variare in funzione delle specifiche condizioni di cantiere: temperatura, umidità, ventilazione, assorbimento del fondo.

(*) I tempi espressi sono più lunghi o più corti con la diminuzione o l'aumento della temperatura.

e le utilizzazioni del prodotto. Considerate le numerose possibilità d'impiego e la possibile interferenza di elementi da noi non dipendenti, non ci assumiamo responsabilità in merito ai risultati. L'Acquirente è tenuto a stabilire sotto la propria responsabilità l'idoneità del prodotto all'impiego previsto.

I dati espressi sono dati medi indicativi relativi alla produzione attuale e possono essere cambiati e aggiornati dalla INDEX in qualsiasi momento senza preavviso. I suggerimenti e le informazioni tecniche fornite rappresentano le nostre migliori conoscenze riguardo la proprietà

PACKAGING

Latta da	20 litri
Latta da	4 litri
Lattina da	0.75 litri

• PER UN CORRETTO USO DEI NOSTRI PRODOTTI CONSULTARE I CAPITOLATI TECNICI INDEX • PER ULTERIORI INFORMAZIONI O USI PARTICOLARI CONSULTARE IL NOSTRO UFFICIO TECNICO •

 Construction Systems and Products Via G. Rossini, 22 - 37060 Castel D'Azzano (VR) - Italy - C.P.67 T. +39 045.8546201 - F +39 045.518390	Internet: www.indexspa.it Informazioni Tecniche Commerciali tecom@indexspa.it Amministrazione e Segreteria index@indexspa.it Index Export Dept. index.export@indexspa.it		 UNI EN ISO 9001	 UNI EN ISO 14001	 socio del GBC Italia	
	© INDEX					