








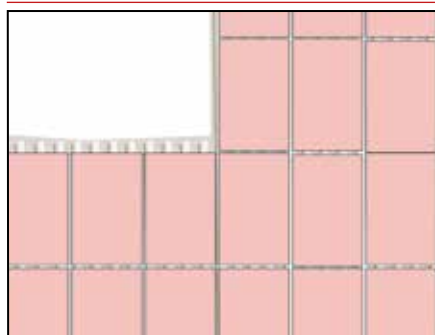
# ISOLFIX G

## PRIMER ISOLANTE SPECIFICO PER SUPPORTI IN GESSO

A BASE DI RESINE SINTETICHE IN DISPERSIONE ACQUOSA,  
IDONEO ANCHE PER SOTTOFONDI IN CALCESTRUZZO  
ED INTONACI SFARINANTI

CARATTERISTICHE	IMPATTO AMBIENTALE	MODALITÀ D'IMPIEGO		AVVERTENZE
 BASE ACQUA	 ECO GREEN	 APPLICARE CON PENNELLO	 APPLICARE CON RULLO	 STOCCAGGIO: TEME IL GELO

### ISOLARE SOTTOFONDI A BASE GESSO E CONSOLIDARE SUPERFICIALMENTE



Le superfici in gesso possono creare reazioni chimiche dannose con prodotti a base cementizia.

I sottofondi sfarinanti devono essere consolidati prima della posa.

### Descrizione

ISOLFIX G è una dispersione acquosa di una speciale resina acrilica a plastificazione interna autoreticolante ai raggi U.V. Il film essiccato risulta compatto con proprietà consolidanti e protettive su tutte le superfici porose.

ISOLFIX G, sulle superfici in gesso, impedisce le reazioni chimiche negative con prodotti base cemento.

### Campi d'impiego

Trattamento di superfici in gesso prima dell'applicazione di prodotti a base cemento quali adesivi per piastrelle, rivestimenti decorativi, rasature ed intonaci.

ISOLFIX G viene utilizzato anche come consolidante per murature sfarinanti, come primer di fondo per uniformare la presa di successivi rivestimenti ed impedirne la rapida essiccazione in fase di posa.

### Vantaggi

- Impedisce l'assorbimento troppo veloce di acqua nel supporto aumentando il tempo di lavorabilità delle finiture.
- Impedisce la formazione di composti, quali ettringite e thaumasite che sono responsabili del distacco delle piastrelle ceramiche dai supporti a base di gesso.

### Modalità d'impiego

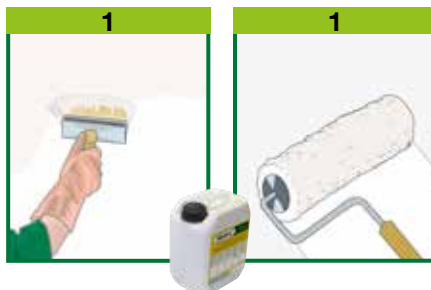
Le superfici da trattare devono essere pulite, asciutte e senza parti in fase di distacco. Tracce di olii, grassi e vecchie pitture devono essere asportate.

#### • APPLICAZIONE

Utilizzare ISOLFIX G senza diluizioni nel caso di posa di piastrelle ceramiche su gesso. Negli altri casi diluire il prodotto in rapporto 1:1 con acqua e ripetere il trattamento in caso di assorbimenti troppo elevati. L'applicazione può essere eseguita a pennello o a rullo (1).

#### • CONSUMO

Il consumo è variabile a seconda della porosità del supporto tra 100-200 gr/m<sup>2</sup>.



#### • AVVERTENZE

- Applicare con temperature superiori a 5°C.
- Teme il gelo, una volta gelato il prodotto non è più recuperabile.
- Pulire gli attrezzi immediatamente dopo l'uso con acqua pulita.
- Applicato come primer non deve creare film superficiali.

## CARATTERISTICHE TECNICHE

	Normativa	ISOLFIX G
Aspetto		Liquido lattiginoso
Colore		Bianco
Massa volumica	EN 2811-1	1.01 ± 0.02 kg/L
Residuo secco		16%
Stoccaggio nelle confezioni originali in luogo asciutto al riparo dal gelo		12 mesi
<b>Caratteristiche dell'impasto e di lavorabilità</b>		
Tempo di attesa - per l'essiccazione (*)		ca. 2 ore
Temperatura di applicazione		+5°C ÷ +35°C
Applicazione		Manuale

Condizioni di prova: temperatura 23±2°C, 50±5% U.R. e velocità aria nell'area di prova <0,2 m/s. I dati espressi possono variare in funzione delle specifiche condizioni di cantiere: **temperatura, umidità, ventilazione, assorbenza del fondo.**

(\*) I tempi espressi sono più lunghi o più corti con la diminuzione o l'aumento della temperatura.

e le utilizzazioni del prodotto. Considerate le numerose possibilità d'impiego e la possibile interferenza di elementi da noi non dipendenti, non ci assumiamo responsabilità in ordine ai risultati. L'Acquirente è tenuto a stabilire sotto la propria responsabilità l'idoneità del prodotto all'impiego previsto.

I dati espressi sono dati medi indicativi relativi alla produzione attuale e possono essere cambiati e aggiornati dalla INDEX in qualsiasi momento senza preavviso e a sua disposizione. I suggerimenti e le informazioni tecniche fornite rappresentano le nostre migliori conoscenze riguardo le proprietà

## Packaging

Tanica da	20 litri.
Tanica da	5 litri.
Flaconi da	1 litri in scatole da 12 flaconi

• PER UN CORRETTO USO DEI NOSTRI PRODOTTI CONSULTARE I CAPITOLATI TECNICI INDEX • PER ULTERIORI INFORMAZIONI O USI PARTICOLARI CONSULTARE IL NOSTRO UFFICIO TECNICO •

 A SIKA COMPANY <b>INDEX Construction Systems and Products S.p.A.</b> Via G. Rossini, 22 - 37060 Castel D'Azzano (VR) - T. +39 045 8546201 - Fax +39 045 518390	<b>www.indexspa.it</b> Informazioni Tecniche Commerciali <a href="mailto:tecom@indexspa.it">tecom@indexspa.it</a> Amministrazione e Segreteria <a href="mailto:index@indexspa.it">index@indexspa.it</a> Index Export Dept. <a href="mailto:index.export@indexspa.it">index.export@indexspa.it</a>		 UNI EN ISO 9001	 UNI EN ISO 14001	 socio del GBC Italia	