

INTOPLAN

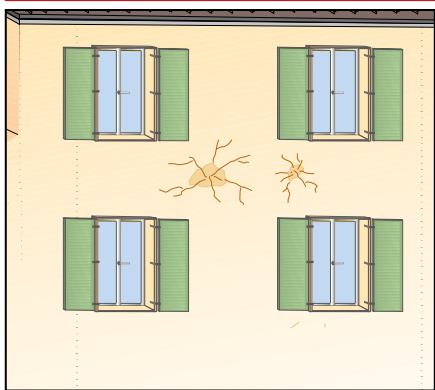
INTONACO TRASPIRANTE

FIBRORINFORZATO, A BASE DI CALCE E LEGANTI IDRAULICI,
PER APPLICAZIONI ESTERNE ED INTERNE

CONFERISCE CREDITI **LEED**

CARATTERISTICHE	IMPATTO AMBIENTALE	MODALITÀ D'IMPIEGO			AVVERTENZE	
 TRASPIRANTE	 ECO GREEN	 RICICLABILE	 MESCOLARE MECCANICAMENTE	 APPLICAZIONE A SPRUZZO	 APPLICAZIONE CON CAZZUOLA	 STOCCAGGIO: IN LUOGO ASCIUTTO

INTONACARE FACCIATE CON POSSIBILITÀ DI MICROFESSURAZIONI



Descrizione

INTOPLAN è un intonaco premiscelato a base di calce, cemento, inerti selezionati e additivi che conferiscono una elevata lavorabilità, e traspirabilità.

Campi d'impiego

INTOPLAN è indicato per l'intonacatura di murature interne ed esterne, in laterizio, pietra e calcestruzzo cellulare, tufo, murature miste, ecc. dove si richiede un'ottima traspirabilità.



Vantaggi

- Elevata lavorabilità
- Ottima traspirabilità

Modalità d'impiego

• PREPARAZIONE DEL SUPPORTO

Asportare i materiali incoerenti privi di consistenza, olii, disarmanti, polvere e sporco in genere, mediante picchettatura, spazzolatura e idrolavaggio.

Riempire eventuali cavità con cocci di mattoni e malta bastarda. Applicare un rinzaffo di malta bastarda additivata con COLLASEAL (1).

Superfici in calcestruzzo cellulare dovranno essere bagnate a rifiuto con acqua prima dell'applicazione del rinzaffo.

Dopo 24 ore dall'applicazione del rinzaffo aperto di ancoraggio si esegue l'intonacatura con INTOPLAN.

• PREPARAZIONE DELL'IMPASTO

INTOPLAN va mescolato solo con acqua pulita (2). Il tempo di mescolazione per impasti in betoniera non deve prolungarsi per oltre i 3 minuti.

• APPLICAZIONE

Applicare INTOPLAN entro un'ora dall'impasto in una o più mani fino a raggiungere lo spessore ottimale (3).

La malta di INTOPLAN oltre che a cazzuola, può essere applicata con spruzzatrici automatiche del tipo PFT o Turbosol. La messa in opera non richiede particolari precauzioni oltre a quelle normalmente seguite nella posa dei

normali intonaci.

INTOPLAN ha un tempo di lavorabilità tale da permettere la posa in opera su qualsiasi soluzione architettonica.

Le superfici intonacate di recente, specialmente nei periodi caldi, devono essere tenute inumidite con acqua nebulizzata per evitare la formazione di cavillature.

Nei periodi freddi è opportuno provvedere ad una adeguata protezione dell'intonaco fresco dal gelo.

Le fughe e i fori nelle murature devono essere preventivamente chiusi e per rispettare la piomatura delle pareti e consigliabile predisporre

paraspigoli negli angoli e guide verticali alle pareti.

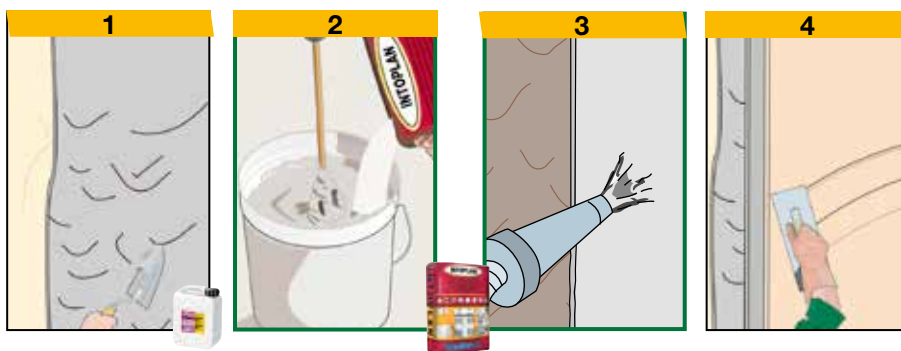
• FINITURE

Per le tinteggiature si consiglia di impiegare pitture murali molto traspiranti a base di calce, silicati o silossaniche tipo BioCALCECOLOR, SILICOLOR, o rivestimenti minerali decorativi tipo DECORFINE (4).

• CONSUMO

Il consumo è di circa 14 Kg/m²×cm di spessore.

(continua)



CARATTERISTICHE TECNICHE

	Normativa	INTOPLAN
Aspetto		Polvere
Colore		Grigio
Granulometria		0÷1.3 mm
Massa volumica apparente	EN 1015-6	1.45 ± 0.05 kg/L
Acqua d'impasto		18% ± 1%
Stoccaggio nelle confezioni originali in luogo asciutto		12 mesi
Caratteristiche dell'impasto e di lavorabilità		
Massa volumica dell'impasto		1.75 ± 0.05 kg/L
Temperatura di applicazione		+5°C ÷ +35°C
Spessore minimo di applicazione		8.0 mm
Spessore massimo di applicazione per strato		20.0 mm
Applicazione		Manuale o meccanica
Caratteristiche prestazionali		
	Normativa	Prestazione prodotto
Classe e tipologia		
	EN 998-1	GP
Resistenza alla compressione - dopo 28 giorni	EN 1015-11	5.0 N/mm ² - CS II
Resistenza alla flessione - dopo 28 giorni	EN 1015-11	2.8 N/mm ²
Adesione al supporto	EN 1015-12	≥0.5 N/mm ² - FP: A
Assorbimento d'acqua per capillarità	EN 1015-18	W0
Coefficiente di permeabilità al vapore acqueo	EN 1015-19	μ = 12
Conducibilità termica λ_{10, dry}	EN 1745 A.12	0.76 W/mK
Durabilità	EN 998-1	conforme 5.2.3.2
Resistenza termica - Temperatura d'esercizio		-30°C ÷ +90°C
Reazione al fuoco	EN 13501-1	A1
Sostanze pericolose	EN 998-1	Conforme nota in ZA.1

Condizioni di prova: temperatura 23±2°C, 50±5% U.R. e velocità aria nell'area di prova <0,2 m/s. I dati espressi possono variare in funzione delle specifiche condizioni di cantiere: temperatura, umidità, ventilazione, assorbimento del fondo.

(*) I tempi espressi sono più lunghi o più corti con la diminuzione o l'aumento della temperatura.

In conformità ai principi generali definiti nella EN 998-1 - Principi di valutazione d'uso dei prodotti e sistemi.

(segue)

• AVVERTENZE

- Usare acqua fredda d'estate e a 20°C d'inverno.
- Temperatura d'applicazione da +5°C a +35°C.
- Non aggiungere altri materiali come leganti, inerti, additivi.
- Nei periodi caldi mantenere umida la superficie della malta messa in opera, evitando una rapida essiccazione del prodotto, per almeno 8 ore.
- Bagnare le superfici in caso di temperature elevate.
- Non aggiungere acqua quando l'impasto inizia a far presa.
- Evitare i forti sbalzi termici nella fase di indurimento dell'intonaco.
- Giunti di elementi diversi devono essere armati con una speciale rete in fibra di vetro, RETINVETRO PER INTONACI, che va affogata nell'ultimo strato di intonaco.
- Per applicazioni su supporti lisci o poco assorbenti applicare sempre il rinzafo

aggrappante e accertarvi della corretta adesione.

- Stoccare in luogo asciutto nelle confezioni originali chiuse e proteggere dal gelo o da temperature elevate.

VOCE DI CAPITOLATO

Intonaco fibrorinforzato traspirante a base di calce e cemento, classificato GP secondo EN 998-1, tipo INTOPLAN.

Packaging

Sacco da 25 kg

• È POSSIBILE CONSULTARE ED EFFETTUARE IL DOWNLOAD DELLE VOCI DI CAPITOLATO SUL SITO www.indexspa.it NELLE RELATIVE SCHEDE PRODOTTO •

• PER UN CORRETTO USO DEI NOSTRI PRODOTTI CONSULTARE I CAPITOLATI TECNICI INDEX • PER ULTERIORI INFORMAZIONI O USI PARTICOLARI CONSULTARE IL NOSTRO UFFICIO TECNICO •

 A SIKA COMPANY INDEX Construction Systems and Products S.p.A. Via G. Rossini, 22 - 37060 Castel D'Azzano (VR) - T. +39 045 8546201 - Fax +39 045 518390	www.indexspa.it Informazioni Tecniche Commerciali tecum@indexspa.it Amministrazione e Segreteria index@indexspa.it Index Export Dept. index.export@indexspa.it		 UNI EN ISO 9001	 UNI EN ISO 14001	 socio del GBC Italia	
	9/2020 ^{1a}					