



INDEMASTIC

REVETEMENT BITUMINEUX A L'EAU POUR L'ETANCHEITE DES FONDATIONS EN BETON

IDROLASTIK

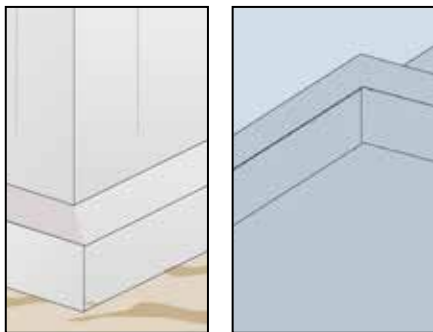
REVETEMENT ELASTOMERE-BITUMINEUX A L'EAU POUR L'ETANCHEITE DES COUVERTURES ET DES FONDATIONS EN BETON

CONFERER DES AVANTAGES **LEED**

CARACTERISTIQUES			IMPACT ENVIRONNEMENTAL	MODE D'EMPLOI				AVERISSEMENTS
MONOCOMPOSANT	VEHICULE EAU	IMPERMEABLE	ECO GREEN	MELANGER MECANIQUEMENT	APPLIQUER AU PISTOLET	APPLIQUER AU PINCEAU	APPLIQUER AU ROULEAU	STOCKAGE: CRAINT LE GEL

PROBLÈME

IMPERMÉABILISER LES SURFACES EN BÉTON



Les structures en béton des terrasses et des fondations sans joints ou édifiées sur des matériaux de remblai, sont sujettes à des tassements continus, qui provoquent des fissures le long des lignes de tension maximale. L'utilisation de produits bitumineux élastomères imperméabilisants s'avère donc nécessaire pour protéger l'ouvrage contre tout problème d'infiltrations lorsque l'emploi de membranes bitume-polymère n'est pas possible.

SOLUTION

IDROLASTIK se présente comme une pâte thixotrope fluide prête à l'emploi, composée d'une émulsion bitumineuse enrichie de résines polymères spécialement sélectionnées, qui rendent le film, une fois sec, très élastique et étanche.

Le produit est hautement adhésif, il résiste bien à l'action de nombreux acides dilués, à l'eau, à la plupart des solutions salines.

Le film sec d'**IDROLASTIK** forme un revêtement flexible, de couleur noire, qui résiste aux chocs thermiques, ne coule pas aux hautes températures et ne se fissure pas aux basses températures.

INDEMASTIC est une émulsion spéciale, obtenue en mélangeant des bitumes d'excellente qualité avec des « fillers » thixotropes et émulateurs.

DOMAINES D'UTILISATION

IDROLASTIK est un produit bitumineux qui, grâce à ses bonnes propriétés imperméabilisantes, est indiqué pour être utilisé comme membrane liquide élastique lors d'interventions d'urgences.

IDROLASTIK est utilisé pour les imperméabilisations et les réparations de fondations, couvertures et terrasses sujettes à des dilatations thermiques.

INDEMASTIC est utilisé pour réparer, sceller, imperméabiliser les fondations, les toitures à redans ou les dalles non praticables de couvertures planes, inclinées ou courbées, concernées par des microfissures ou des fentes non sujettes à de fortes dilatations.

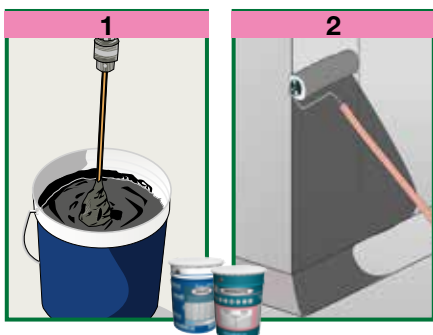
AVANTAGES

- Non toxiques.
- Non inflammables.
- **IDROLASTIK** possède une grande élasticité.
- Bonnes résistances aux solutions salines.

MODALITÉS DE POSE

• PREPARATION DU SUPPORT

Avant chaque intervention, il est indispensable d'éliminer des surfaces à traiter toute la saleté, poussière, graisse, huile, et mousse présents, pouvant empêcher l'adhésion optimale des produits imperméabilisants bitumineux liquides au support. Dans ces cas-là, il est conseillé d'effectuer un brossage. Dans certains cas particuliers, il peut être nécessaire d'intervenir avec de l'eau sous pression ou avec un sablage à sec. Si les surfaces sont particulièrement effritées et pou-



dreuses, il est indispensable d'appliquer une couche d'apprêt bitumineux **ECOVER** avant de procéder à l'application de l'imperméabilisant bitumineux.

• APPLICATION

Mélanger avant l'emploi à l'aide de perceuses mécaniques (1). L'application peut être effectuée à la brosse, au pinceau et au rouleau (2). Les produits peuvent être appliqués par pulvérisation, après avoir été dilués avec de l'eau. Pour obtenir une membrane imperméabilisante, il est conseillé d'appliquer au



moins deux ou trois couches de produit. La deuxième couche doit toujours être appliquée sur la pellicule de la première couche parfaitement sèche.

Il ne faut jamais dépasser, pour chaque couche, l'épaisseur de pellicule sèche de 0,3 mm (env. 0,500 kg/m² par couche) pour ne

pas bloquer l'évaporation de l'eau contenue dans le produit liquide bitumineux, qui autrement resterait bloqué sous la pellicule sèche. Toute température supérieure à 35°C compromet la maniabilité du produit en raison du séchage trop rapide de la pellicule en surface. Si le produit appliqué reste apparent, protéger le film sec au moyen de peintures réfléchissantes (**WHITE REFLEX** ou **SOLARIS**) ou de peintures décoratives colorées à l'eau (**INDECOLOR**) (3). Pour améliorer la résistance mécanique aux endroits les plus sollicités, ou en présence de surfaces fissurées, il est conseillé d'interposer, entre deux couches d'**IDROLASTIK**, une armature en tissu non tissé de polyester **RINFOTEX** de 60 g/m².

INDEMASTIC peut être utilisé comme apprêt de fond pour béton, en ajoutant environ 30% d'eau et en agitant.

• CONSOMMATION

Pour **IDROLASTIK**, la consommation est d'environ 400-500 g/m² par couche. Il est conseillé d'appliquer toujours deux couches. Pour **INDEMASTIC**, la consommation est d'environ 1,5 Kg/m²

(Continue)



CARACTERISTIQUES TECHNIQUES

	Norme de Référence	INDEMASTIC	IDROLASTIK
Aspect		Liquide pâteux	Liquide pâteux
Couleur		Noir	Noir
Masse volumique	EN 2811-1	1.10 ± 0.10 kg/L	1.10 ± 0.10 kg/L
Résidu sec - à 130°C	UNI EN ISO 3251	55 ± 5%	69 ± 3%
Viscosité Brookfield	UNI EN ISO 2431	41 000 ± 15 000 cps	40 000 ± 10 000 cps
Stockage dans les emballages d'origine dans un endroit sec à l'abri du gel		12 mois	12 mois
Caractéristiques d'utilisation			
Épaisseur application		0.6 mm (en deux couches)	0.6 mm (en deux couches)
Temps d'attente - pour le séchage hors poussière (*)		environ 30 ÷ 60 minutes	environ 2 ÷ 4 heures
Temps d'attente - pour le séchage au toucher (*)		environ 90 ÷ 120 minutes	environ 6 heures
Temps d'attente - pour l'application de chaque couche sur la précédente (*)		environ 12 ÷ 24 heures	environ 48 heures
Tempo di attesa - per l'essiccazione completa (*)		environ 2 ÷ 4 jours	environ 2 ÷ 4 jours
Température d'application		+5°C ÷ +35°C	+5°C ÷ +35°C
Application		manuelle ou par pulvérisation	manuelle ou par pulvérisation
Caractéristiques de performance			
	Norme	Performances du produit	Performances du produit
Classe et type	EN 1504-2	C PI-MC-IR	C PI-MC-IR
Flexibilité à froid	UNI 1109	-	-20°C
Perméabilité à la vapeur d'eau	EN 7783-1	5 m ≤ Sd < 50 m - class II	5 m ≤ Sd < 50 m - class II
Lien d'adhérence	EN 1542	≥ 1.0 MPa	≥ 1.0 MPa
Absorption d'eau par capillarité	EN 1062-3	w < 0.01 kg/m ² ·h ^{0.5}	w < 0.01 kg/m ² ·h ^{0.5}
Perméabilité au CO₂	EN 1062-6	Sd > 50 m	Sd > 50 m
Allongement à la rupture	NFT 46002	-	500 ÷ 1 000%
Charge de rupture	NFT 46002	-	0.60 ÷ 1.10 MPa
Résistance thermique - Température d'exercice		-30°C ÷ +90°C	-30°C ÷ +90°C
Substances dangereuses	EN 1504-2	Conforme note en ZA.1	Conforme note en ZA.1

Conditions d'essai : température 23±2°C, 50±5% H.R. et vitesse de l'air dans la zone d'essai <0.2 m/s. Les données exprimées peuvent varier selon les conditions spécifiques de chantier : température, humidité, ventilation, absorption du support.

(*) Les temps exprimés sont plus longs ou plus courts selon que la température diminue ou augmente.

Conformément aux principes généraux définis par la norme EN 1504-2 - Principes d'évaluation d'utilisation des produits et des systèmes.

(Suit)

• AVERTISSEMENT

- L'application du produit est déconseillée en hiver, à de basses températures. Éviter les conditions extrêmes de chaleur et de froid durant l'application. Ne pas appliquer lorsque la température pourrait descendre en dessous de +5°C durant le séchage de la couche de peinture.
- Protéger la surface de la pluie battante pendant au moins 12 heures en été et pendant 24 heures en hiver.
- Ne pas appliquer sur des supports très chauds car le processus de formation de la couche de peinture serait accéléré, entraînant des conséquences négatives sur la cohésion et sur l'adhésion du produit au support.
- Ne pas appliquer en présence de brouillard ou d'humidité élevée qui retardent la formation de la pellicule et le séchage du matériel. Ne pas appliquer le

produit en cas de pluie imminente, car elle pourrait supprimer la peinture qui n'a pas encore séché.

- Ne pas appliquer sur des surfaces mouillées ou humides.
- Ne pas mélanger avec du ciment
- En présence de dépôts dans les bidons, il est conseillé de mélanger avant l'utilisation, jusqu'à l'homogénéisation totale et à la dispersion du fond.
- Ne pas utiliser pour imperméabiliser des cuves, des caves ou des canaux sujets à de fortes contre-pressions d'eau ou à de l'eau sous pression.
- Ne pas utiliser pour imperméabiliser des surfaces ou des conteneurs de liquides comestibles, pour l'eau potable ou susceptibles de rentrer en contact avec des solvants ou des huiles minérales.
- La surface de la membrane liquide élastomère IDROLASTIK qui vient d'être appliquée, a en général des affleurements superficiels d'hydrocarbures qui compliquent la parfaite adhésion de la couche

de SOLARIS ou INDECOLOR. Il est recommandé de peindre la couche bitumineuse d'IDROLASTIK uniquement quelques mois après son application.

- La couche d'IDROLASTIK ne peut pas être considérée comme revêtement piétonnable. Il est possible de marcher dessus uniquement en cas d'intervention d'entretien occasionnel.
- Ne pas appliquer INDEMASTIC sur des surfaces sujettes à des stagnations d'eau importantes et prolongées.
- Après l'emploi, nettoyer les outils avec de l'essence ou d'autres diluants communs (synthétiques, essence de térébenthine, nitro). Il est conseillé de plonger les outils dans le diluant même durant l'emploi, afin d'empêcher que les résidus de produit ne sèchent et ne deviennent inutilisables.
- Conserver dans les emballages d'origine à une température supérieure à +5°C. Refermer les contenants après l'emploi.

EMBALLAGE

INDEMASTIC

Réservoir de 180 kg
Bidons de 20 kg
Bidons de 10 kg
Bidons de 5 kg

IDROLASTIK

Bidons de 20 kg
Bidons de 5 kg

• POUR TOUT RENSEIGNEMENT SUPPLÉMENTAIRE OU USAGE PARTICULIER, CONSULTER NOTRE BUREAU TECHNIQUE. • POUR UN USAGE CORRECT DE NOS PRODUITS, CONSULTER LES FICHES TECHNIQUES INDEX. •

index
Construction Systems and Products

Internet: www.indexspa.it
E-mail Infos techniques et commerciales: tecom@indexspa.it
E-mail Administration et secrétariat: index@indexspa.it
E-mail Dépt. export Index: index.export@indexspa.it



Via G. Rossini, 22 - 37060 Castel D'Azzano (VR) - Italie - C.P.67 - Tel. (+39)045.8546201 - Fax (+39)045.518390