



GRANICOL AB RAPID

**SUPER ADESIVO CEMENTO-POLIMERO
A PRESA ED ASCIUGAMENTO RAPIDI PER PIASTRELLE
BICOMPONENTE AD ADESIONE MAGGIORATA, ALTAMENTE DEFORMABILE**

**POSA DI CERAMICA, MOSAICO, MARMO E PIETRE COMPOSITE
SU PAVIMENTI E RIVESTIMENTI, INTERNI ED ESTERNI,
ANCHE IN SOVRAPPOSIZIONE SU ESISTENTE**

CONFERISCE CREDITI **LEED**

CARATTERISTICHE		IMPATTO AMBIENTALE		MODALITÀ D'IMPIEGO		AVVERTENZE	
AB	H ₂ O	ECO GREEN	RICICLABILE	MISCOLARE MECCANICAMENTE	APPLICAZIONE CON SPATOLA DENTATA	STOCCARE IN LUOGO ASCIUTTO	STOCCAGGIO: TEME IL GELO
BICOMPONENTE	BASE ACQUA						

POSARE RAPIDAMENTE PIETRE NATURALI E COMPOSITE



L'incollaggio di pietre naturali o composite e mosaico vetroso, richiede un collante con caratteristiche di adesione e flessibilità superiori. In lavori di ristrutturazione e rifacimenti, sui quali si necessita una immediata agibilità, è richiesto un incollaggio a presa rapida che offra garanzie di elevata adesione, anche nei casi di sovrapposizioni su pavimentazioni esistenti.

Descrizione

GRANICOL AB RAPID è un adesivo bicomponente costituito da una parte **A** (25 kg) composta da leganti idraulici speciali, sabbie di quarzo selezionate e additivi e una parte **B** (6 kg) di dispersione acquosa di una speciale resina acrilica che migliora le caratteristiche di adesione impermeabilità, ed elasticità.

La particolare formulazione di **GRANICOL AB RAPID** consente una presa rapida che garantisce la pedonabilità delle pavimentazioni già dopo 6 ore dalla posa.



Campi d'impiego

GRANICOL AB RAPID viene utilizzato sia in esterni che in interni per la posa a pavimento o parete ed è particolarmente indicato per lavori di rifacimento rapido che richiedono un esercizio immediato, per la posa di grossi formati, per la posa su nuovo e in sovrapposizione e per la posa di materiali inassorbenti come il mosaico vetroso ed il grès porcellanato. **GRANICOL AB RAPID** grazie alla sua velocità di asciugamento e di presa è consigliato nella posa di marmo, granito e pietre composite in quanto limita le problematiche delle pietre sensibili all'assorbimento d'acqua.



Vantaggi

- GRANICOL AB RAPID garantisce una veloce messa in opera per una agibilità immediata.
- Offre una sicura adesione anche su supporti difficili e piastrelle inassorbenti.
- Ideale per la posa di marmo e graniti, non macchia e possiede un'ottima resistenza a sbalzi termici e alle sollecitazioni meccaniche.

Modalità d'impiego

• PREPARAZIONE DEL SOTTOFONDO

Il sottofondo deve essere pulito da polveri, olii, grassi, ecc. I supporti devono essere asciutti, consistenti e stagionati, se a base gesso devono essere tassativamente trattati con ISOLFIX G.

• PREPARAZIONE DELL'IMPASTO

L'impasto si ottiene miscelando il componente **A** (sacco da 25 kg) al componente **B** (tanica da 6 kg). Utilizzare un agitatore meccanico versando lentamente la polvere nel lattice sino ad ottenere un impasto omogeneo privo di grumi (1). Lasciar riposare l'impasto per 3 minuti e rimescolare. L'impasto si conserva lavorabile per circa 1 ora a seconda delle condizioni climatiche.

• APPLICAZIONE

Applicare il prodotto con l'utilizzo di spatole dentate a seconda del tipo di piastrella (2).

Con grandi formati, piastrelle inassorbenti ed in ambienti esterni stendere un leggero strato di adesivo anche sul retro della piastrella.

• CONSUMO

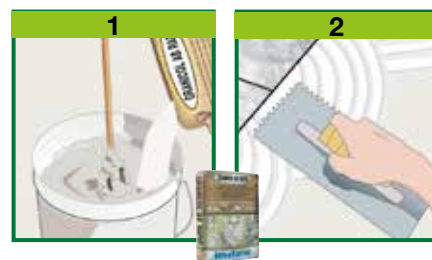
Il consumo è di circa 3-6 kg/m² a seconda del formato e della spatola.

• AVVERTENZE

- Non utilizzare su superfici metalliche, in gomma, pavimenti vinilici, legno, linoleum o PVC.
- Nel caso di marmi o pietre composite particolarmente sensibili all'acqua, si consiglia di interpellare il nostro ufficio tecnico.
- Nel caso di rovesci di piastrelle molto polverosi si consiglia un lavaggio tuffandole velocemente in acqua.
- In condizioni ambientali sfavorevoli (temperature elevate, vento) il tempo aperto

può risultare molto ridotto. Bisogna quindi controllare che l'adesivo non abbia formato la "pelle" prima della posa della piastrella che andrebbe a compromettere l'adesione. Nel caso si fosse formata la "pelle" superficiale sarà sufficiente rinfrescare l'adesivo rispalmandolo con la spatola dentata senza bagnare.

(continua)



index

A SIKA COMPANY



5ª DIVISIONE

CARATTERISTICHE TECNICHE

		GRANICOL AB RAPID	
		Normativa	
Aspetto		COMPONENTE A Polvere	
Colore		Bianco	Grigio
Massa volumica apparente	EN 1015-6	1.30 ± 0.05 kg/L	
Rapporto d'impasto		25	6
Stoccaggio nelle confezioni originali in luogo asciutto		12 mesi	
Caratteristiche dell'impasto e di lavorabilità			
Massa volumica dell'impasto		1.60 ± 0.05 kg/L	
pH impasto		12-14	
Durata impasto lavorabile (*)		circa 1 ora	
Temperatura di applicazione		+5°C ÷ +35°C	
Tempo aperto (*)		20 minuti	
Tempo di registrazione (*)		30 minuti	
Tempo di attesa - per la pedonabilità (*)		6 ore	
Tempo di attesa - per l'esecuzione delle fughe (*)		6 ore	
Caratteristiche prestazionali		Normativa	Requisiti minimi
Classe e tipologia		EN 12004	C2FTES2
Classe di deformazione trasversale adesivo		EN 12002	5.1 mm - classe S2
Adesione a trazione iniziale		EN 1348 P8.2	≥1.00 N/mm ²
Adesione alla trazione anticipata		EN 1348 P8.2	≥0.50 N/mm ²
Adesione a trazione - dopo immersione in acqua		EN 1348 P8.3	≥1.00 N/mm ²
Adesione a trazione - dopo invecchiamento al calore		EN 1348 P8.4	≥1.00 N/mm ²
Adesione a trazione - dopo cicli gelo/disgelo		EN 1348 P8.5	≥1.00 N/mm ²
Tempo aperto: adesione a trazione - dopo 10'		EN 1346	≥0.50 N/mm ²
Scivolamento		EN 1308	≤0,5 mm
Resistenza termica - Temperatura d'esercizio			-30°C ÷ +90°C
Reazione al fuoco		EN 13501-1	E CWFT P4.4.3
Sostanze pericolose		EN 12004	Conforme nota in ZA.1

Condizioni di prova: temperatura 23±2°C, 50±5% U.R. e velocità aria nell'area di prova <0,2 m/s. I dati espressi possono variare in funzione delle specifiche condizioni di cantiere: temperatura, umidità, ventilazione, assorbimento del fondo.

(*) I tempi espressi sono più lunghi o più corti con la diminuzione o l'aumento della temperatura.

In conformità ai principi generali definiti nella EN 12004:2007+A1:2012 - Principi di valutazione d'uso dei prodotti e sistemi.

(segue)

- Nel caso di temperatura elevata la bagnatura del sottofondo aiuta a prolungare il tempo aperto.
- Non utilizzare con temperature inferiori a +5°C e superiori a +35°C. Proteggere i rivestimenti dopo la posa dal pioggia, dal gelo e dalle temperature elevate per almeno 24 ore.
- Nel caso di temperatura elevata non stendere l'adesivo su grandi superfici.
- Non incollare a punti
- Supporti umidi possono rallentare l'indurimento del prodotto
- Nel caso di utilizzo in sovrapposizione è necessario lavare bene le superfici con acqua e soda caustica (9:1).
- Pulire gli attrezzi con acqua e le superfici rivestite con uno straccio umido subito dopo la posa.
- Non esporre il materiale al sole nella stagione calda.
- Stoccare in luogo asciutto nelle confezioni originali chiuse e proteggere dal gelo o da temperature elevate.

VOCE DI CAPITOLATO

Posa di pavimenti e rivestimenti con adesivo a base cementizia a presa rapida classificato C2FTES2 secondo EN 12004:2007+A1:2012, ad alte prestazioni, a scivolamento verticale nullo ed alta deformabilità, tipo GRANICOL AB RAPID. Idoneo per la posa in interni ed esterni, anche in sovrapposizione su esistente.

Packaging

GRANICOL AB RAPID

- Componente A: Sacco da 25,0 kg
- Componente B: Tanica da 6,0 kg

• È POSSIBILE CONSULTARE ED EFFETTUARE IL DOWNLOAD DELLE VOCI DI CAPITOLATO SUL SITO www.indexspa.it NELLE RELATIVE SCHEDE PRODOTTO •

• PER UN CORRETTO USO DEI NOSTRI PRODOTTI CONSULTARE I CAPITOLATI TECNICI INDEX • PER ULTERIORI INFORMAZIONI O USI PARTICOLARI CONSULTARE IL NOSTRO UFFICIO TECNICO •

 A SIKA COMPANY INDEX Construction Systems and Products S.p.A. Via G. Rossini, 22 - 37060 Castel D'Azzano (VR) - T. +39 045 8546201 - Fax +39 045 518390	www.indexspa.it Informazioni Tecniche Commerciali tecum@indexspa.it Amministrazione e Segreteria index@indexspa.it Index Export Dept. index.export@indexspa.it		 UNI EN ISO 9001	 UNI EN ISO 14001	 socio del GBC Italia	
	© INDEX					

e le utilizzazioni del prodotto. Considerate le numerose possibilità d'impiego e la possibile interferenza di elementi da noi non dipendenti, non ci assumiamo responsabilità in ordine ai risultati. L'Acquirente è tenuto a stabilire sotto la propria responsabilità l'idoneità del prodotto all'impiego previsto.

I dati esposti sono dati medi indicativi relativi alla produzione attuale e possono essere cambiati e aggiornati dalla INDEX in qualsiasi momento senza preavviso e a sua disposizione. I suggerimenti e le informazioni tecniche fornite rappresentano le nostre migliori conoscenze riguardo le proprietà