



FLOORBOND FLEX

SUPER COLLE À BASE DE CIMENT-POLYMÈRE POUR CARREAUX À ADHÉRENCE ACCENTUÉE ET HAUTEMENT DÉFORMABLE POUR LA POSE AVEC ÉPAISSEUR DE GRÈS PORCELAINÉ DE GRANDS FORMATS SUR SOLS ET REVÊTEMENTS D'INTÉRIEURS ET D'EXTÉRIEURS, MÊME EN CHEVAUCHEMENT SUR LES PRÉCÉDENTS

CONFERER DES AVANTAGES **LEED**

| CARACTERISTIQUES | IMPACT ENVIRONNEMENTAL | MODE D'EMPLOI | | AVERISSEMENTS |
|------------------|------------------------|---------------|-----------------------|----------------------------|
| MONOCOMPOSANT | ECO GREEN | RECYCLABLE | MALAXER MÉCANIQUEMENT | STOCKAGE: DANS UN LIEU SEC |

PROBLÈME

POSER DES GRANDS FORMATS AVEC UNE ABSORPTION INFÉRIEURE À 0,5% SUR DES SUPPORTS IRRÉGULIERS



La pose de carreaux de grand et très grand format nécessite l'utilisation d'une colle à épaisseur pour compenser le problème de planéité. Ceci vaut aussi pour les carreaux de forte épaisseur.

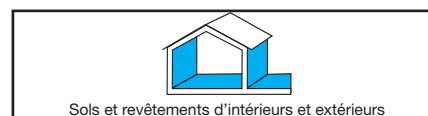
SOLUTION

FLOORBOND FLEX est un adhésif monocomposant pour la pose de carrelages, composé de ciment et de résines spéciales en poudre qui confèrent au produit un fort pouvoir collant.



DOMAINES D'UTILISATION

FLOORBOND FLEX est particulièrement indiqué pour le collage **sur sol et mur**, aussi bien **en extérieur qu'en intérieur** pour la pose sur **du neuf et en superposition sur de l'ancien**, du clinker, du grès porcelainé et du carrelage monocuisson de grand format, des pierres naturelles et du carrelage ayant un envers irrégulier. Il est indiqué pour le collage sur des sous-couches disjointes d'épaisseurs différentes, sur des supports en béton préfabriqué lisse et des sols chauffants.



Sols et revêtements d'intérieurs et extérieurs

AVANTAGES

- Utilisation élevée.
- Excellente adhésion.
- Permet le collage des carreaux de grand format et des pierres naturelles avec des tolérances élevées sur des fonds disjointes.

MODALITÉS DE POSE

• PRÉPARATION DU SUPPORT

Le support doit être propre, dépoussiéré et nettoyé de toute trace de salissure, graisse, huile. La pose sur plâtre, chape anhydrite, dalle à séchage rapide demande l'application d'une sous-couche d'étanchéité ISOLFIX G.

• PRÉPARATION DU GÂCHAGE

Mélanger FLOORBOND FLEX avec eau propre avec un agitateur mécanique jusqu'à l'obtention d'un mélange homogène et sans grumeaux (1). Le mélange se conserve et est utilisable pendant environ 6 heures en fonction des conditions climatiques.

• APPLICATION

Appliquer FLOORBOND FLEX à l'aide d'une spatule dentée jusqu'à 15 mm (2). Il est conseillé d'étaler une couche de ragréage avec le côté lisse de la spatule et immédiatement après une couche avec la spatule dentée. En cas d'applications en extérieur, il est conseillé d'enduire également l'envers des carreaux (3) afin d'éviter qu'ils ne restent des cavités, causes d'infiltrations possibles et de détériorations par l'eau

météorique à travers les cycles de gel et de dégel. Appliquer les carreaux en exerçant une pression suffisante afin de garantir un contact complet avec la colle, en tenant compte du temps ouvert, c'est-à-dire avant la formation de la « peau » en surface.

• CONSOMMATION

De 4 à 9 kg/m² en fonction de la planéité du support et du type de carreaux.

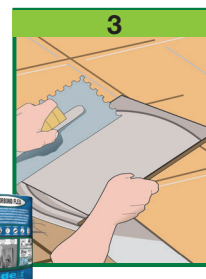
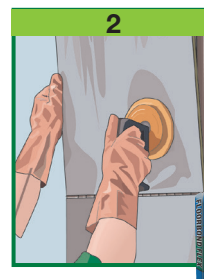
• AVERTISSEMENT

- Ne pas utiliser sur des surfaces métalliques, en caoutchouc, sols vinyles, bois, linoléum ou PVC.
- Pour les marbres ou pierres composites particulièrement sensibles à l'eau, contactez notre service technique.
- Pour les envers de carreaux très pous-

siéux, il est conseillé de les laver en les plonger rapidement dans l'eau.

- Dans des conditions environnementales défavorables (températures élevées, vent...), le temps ouvert peut être très réduit. Il faut donc contrôler que la colle n'est pas formée une « peau » avant la pose du carreau qui en compromettrait l'adhérence. Dans le cas de la formation d'une « peau » superficielle, il suffira de rafraîchir la colle en l'étalant à nouveau à l'aide d'une spatule dentée sans

(Continue)



CARACTERISTIQUES TECHNIQUES

| | Norme de Référence | FLOORBOND FLEX | |
|--|---------------------|-------------------------|-------------------------|
| Aspect | | poudre | |
| Couleur | | Blanc - Grise | |
| Masse volumique apparente | | 1.40 ± 0.10 kg/ℓ | |
| Eau de gâchage | | 27% ± 1% | |
| Stockage en lieu sec dans les emballages d'origine | | 12 mois | |
| Caractéristiques du mélange et mode d'emploi | Norme | | |
| Masse volumique apparente du mélange | EN 1015-6 | 1.60 ± 0.10 kg/ℓ | |
| pH gâchage | | 12-14 | |
| Temps d'utilisation du gâchage (*) | | 8 heures | |
| Température d'application | | +5°C ÷ +35°C | |
| Temps d'ouverture (*) | | 30 minutes | |
| Temps d'ajustabilité (*) | | 40 minutes | |
| Temps d'attente - pour le passage (*) | | 24 heures | |
| Temps d'attente - pour la réalisation des joints (*) | | 24 heures | |
| Descriptions des performances | Norme | Valeurs minimum | Performances |
| Classe et typologie | EN 12004 | | C2TES2 |
| Classe de déformation transversale de l'adhésif | EN 12002 | ≥5.0 mm | 5.3 mm - classe S2 |
| Adhérence initiale à la traction | EN 1348 P8.2 | ≥1.00 N/mm ² | 2.00 N/mm ² |
| Adhérence à la traction - après immersion dans l'eau | EN 1348 P8.3 | ≥1.00 N/mm ² | 1.80 N/mm ² |
| Adhérence à la traction - après action de la chaleur | EN 1348 P8.4 | ≥1.00 N/mm ² | 1.90 N/mm ² |
| Adhérence à la traction - après des cycles de gel-dégel | EN 1348 P8.5 | ≥1.00 N/mm ² | 1.60 N/mm ² |
| Temps d'ouverture: adhérence à la traction - après 30' | EN 1346 | ≥0.50 N/mm ² | 1.40 N/mm ² |
| Glissement | EN 1308 | <0.5 mm | <0.5 mm |
| Résistance thermique - Température d'exercice | | | -30°C ÷ +90°C |
| Réaction au feu | EN 13501-1 | | E CWFT P4.4.3 |
| Substances dangereuses | EN 12004 | | Conforme Réf. note ZA.1 |

Conditions d'essai: température 23±2°C, 50±5% H. R. et vitesse de l'air dans la zone d'essai <0,2 m/s. **Les paramètres peuvent varier en fonction des conditions spécifiques du chantier: température, humidité, ventilation, pouvoir absorbant du fond.**

(*) Les temps exprimés sont plus longs ou plus courts en fonction de la diminution ou de l'augmentation de la température.

Conformément à la norme européenne **EN 12004:2007+A1:2012** - Principes d'évaluation d'utilisation des produits et systèmes.

(Suit)

- mouiller.
- Lors de températures élevées, l'arrosage de la sous-couche aide à prolonger le temps ouvert.
- Ne pas utiliser avec des températures inférieures à +5°C et supérieures à +35°C. Protéger les revêtements de la pluie, du gel et des températures élevées après la pose et pendant au moins 24 heures.
- Lors de températures élevées, ne pas étaler la colle sur des grandes surfaces.
- Ne pas coller par points.
- Des supports humides peuvent ralentir le durcissement du produit.
- Lors d'une utilisation par chevauchement, il est nécessaire de bien laver les surfaces avec de l'eau et de la soude caustique (9:1).
- Nettoyer les outils à l'eau et les surfaces revêtues avec un chiffon humide de suite après la pose.
- Ne pas exposer au soleil.
- Stocker dans un endroit sec dans son emballage d'origine fermé.

et les utilisations du produit. Étant donné les nombreuses possibilités d'emploi et la possible interférence d'éléments ne dépendant pas de notre volonté, nous déclinons toute responsabilité en ce qui concerne les résultats. Il incombe à l'acquéreur d'apprécier, sous sa responsabilité, si le produit est adapté à l'usage prévu.

Les données fournies sont des données moyennes indicatives, relatives à la production actuelle, et peuvent être modifiées et actualisées par INDEX à tout moment, sans préavis et à sa disposition. Les conseils et les informations techniques fournis représentent nos meilleures connaissances concernant les propriétés

EMBALLAGE

FLOORBOND FLEX

Sac de 25 kg

• POUR TOUT RENSEIGNEMENT SUPPLÉMENTAIRE OU USAGE PARTICULIER, CONSULTER NOTRE BUREAU TECHNIQUE. • POUR UN USAGE CORRECT DE NOS PRODUITS, CONSULTER LES FICHES TECHNIQUES INDEX. •

| | | | | | | |
|--|--|---|---|---|--|---|
|  Construction Systems and Products Via G. Rossini, 22 - 37060 Castel D'Azzano (VR) - Italie - C.P.67 T. +39 045 8546201 - F. +39 045 518390 | Internet: www.index-spa.com Informazioni Tecniche Commerciali tecom@indexspa.it Amministrazione e Segreteria index@indexspa.it E-mail Dépt. export Index index.export@indexspa.it |  |  UNI EN ISO 9001 |  UNI EN ISO 14001 |  index socio del GBC Italia |  |
| | | | | | | |