

FLEXBOND Light S1

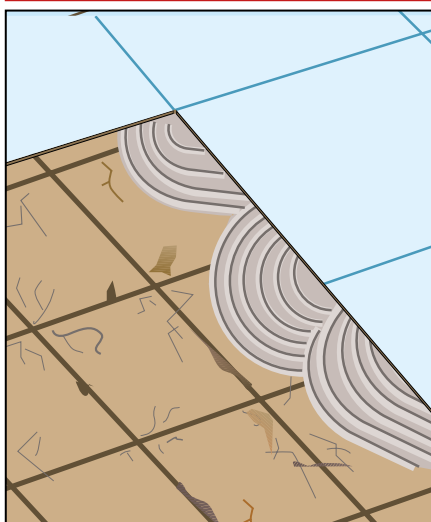
SUPER ADESIVO CEMENTO-POLIMERO LEGGERO

AD ADESIONE MAGGIORATA, DEFORMABILE, A BASSO CONSUMO
E ALTE PRESTAZIONI PER LA
POSA DI GRES PORCELLANATO E PIETRE NATURALI
SU PAVIMENTI E RIVESTIMENTI, INTERNI ED ESTERNI,
ANCHE IN SOVRAPPOSIZIONE SU ESISTENTE

CONFERISCE CREDITI **LEED**

CARATTERISTICHE	IMPATTO AMBIENTALE	MODALITÀ D'IMPIEGO		AVVERTENZE
A MONOCOMPONENTE	ECO GREEN	RICICLABILE	MESCOLARE MECCANICAMENTE	APPLICAZIONE CON SPATOLA DENTATA
				STOCCARE IN LUOGO ASCIUTTO

POSARE FORMATI GRANDI CON ASSORBIMENTO INFERIORE A 0,5% ANCHE IN SOVRAPPOSIZIONE



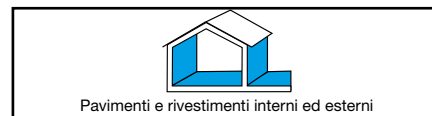
Descrizione

Il rifacimento di pavimentazioni comporta costi notevoli che possono essere risolti con un prodotto in grado di incollare il nuovo pavimento direttamente su quello esistente. Inoltre sottofondi soggetti a variazioni dimensionali tipo pavimenti riscaldanti o fortemente sollecitati, necessitano di un prodotto in grado di sopportare questi movimenti. **FLEXBOND Light S1** è un adesivo per piastrelle monocomponente cementizio, additivato con speciali resine in polvere che conferiscono al prodotto una notevole adesività e flessibilità.



Campi d'impiego

FLEXBOND Light S1 viene utilizzato sia in esterni che in interni per la posa a pavimento o parete su nuovo e in sovrapposizione su esistente, anche in grandi formati, di monocotture, gres porcellanato, clinker, pietre naturali, cotto. **FLEXBOND Light S1** trova ottimo impiego su sottofondi soggetti a variazioni dimensionali, pavimenti radianti, superfici in calcestruzzo (stagionato), piscine, cemento espanso, pannelli di cartongesso, pannelli isolanti.



Vantaggi

- Consente di operare con il sistema a sovrapposizione per una posa rapida e veloce su pavimenti esistenti.
- Offre un incollaggio tenace e flessibile anche con gres porcellanato totalmente inassorbente.
- Elevata lavorabilità e leggerezza.
- Posa anche a spessore fino a 20 mm.
- Minore consumo e peso.

Modalità d'impiego

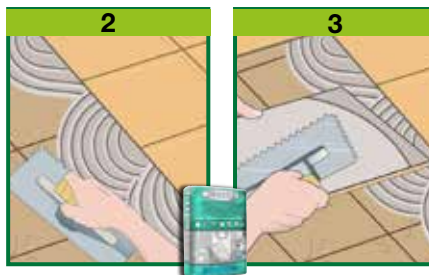
• PREPARAZIONE DEL SOTTOFONDO

Il sottofondo sul quale verrà steso l'adesivo deve essere pulito, esente da polvere, olii e grassi disarmanti. Nel caso di posa su gesso, anidrite, massetti ad asciugamento rapido è necessario un trattamento isolante con ISOLFIX G. Nel caso di sovrapposizioni su ceramiche smaltate o in genere molto lisce è necessaria una preventiva bocciardatura per migliorare l'adesione e l'applicazione di una mano di PRIMER U.



• PREPARAZIONE DELL'IMPASTO

FLEXBOND Light S1 si prepara miscelando il prodotto con la giusta quantità di acqua pulita (vedi tabella). Versare il prodotto in polvere nell'acqua e miscelare con un trapano a basso numero di giri sino ad ottenere una pasta omogenea e priva di grumi (1). Lasciar riposare



l'impasto per 3 minuti e rimescolare. L'impasto si conserva lavorabile per circa 6 ore a seconda delle condizioni climatiche.

• APPLICAZIONE

Applicare il prodotto ottenuto con l'utilizzo di spatole dentate a seconda del tipo di piastrella (2).

In ambienti esterni soggetti a possibili gelate stendere un leggero strato di adesivo anche sul retro della piastrella per evitare che l'acqua penetri negli interstizi vuoti e gelando ne provochi il distacco (3).

• CONSUMO

Circa 2 kg/m² con spatola dentata da 5 mm.

(continua)

index

A SIKA COMPANY



5ª DIVISIONE

CARATTERISTICHE TECNICHE

		FLEXBOND LIGHT S1	
	Normativa		
Aspetto			Polvere
Colore			Bianco
Massa volumica apparente			1.05 ± 0.05 kg/L
Acqua d'impasto			28% ± 1% (5,6 L)
Stoccaggio nelle confezioni originali in luogo asciutto			12 mesi
Caratteristiche dell'impasto e di lavorabilità			
Massa volumica apparente dell'impasto	EN 1015-6		1.30 ± 0.05 kg/L
pH impasto			12-14
Durata impasto lavorabile (*)			circa 6 ore
Temperatura di applicazione			+5°C ÷ +35°C
Tempo aperto (*)			30 minuti
Tempo di registrazione (*)			40 minuti
Tempo di attesa - per la pedonabilità (*)			24 ore
Tempo di attesa - per l'esecuzione delle fughe (*)			24 ore
Caratteristiche prestazionali			
Classe e tipologia	EN 12004		C2TES1
Classe di deformazione trasversale adesivo	EN 12002	≥2.5 mm	2.6 mm - classe S1
Adesione a trazione iniziale	EN 1348 P8.2	≥1.00 N/mm ²	2.20 N/mm ²
Adesione a trazione - dopo immersione in acqua	EN 1348 P8.3	≥1.00 N/mm ²	1.30 N/mm ²
Adesione a trazione - dopo invecchiamento termico	EN 1348 P8.4	≥1.00 N/mm ²	2.20 N/mm ²
Adesione a trazione - dopo cicli gelo/disgelo	EN 1348 P8.5	≥1.00 N/mm ²	1.40 N/mm ²
Tempo aperto: adesione a trazione - dopo 30'	EN 1346	≥0.50 N/mm ²	0.65 N/mm ²
Scivolamento	EN 1308	<0.5 mm	<0.5 mm
Resistenza termica - Temperatura d'esercizio			-30°C ÷ +90°C
Reazione al fuoco	EN 13501-1		E CWFT P4.4.3
Sostanze pericolose	EN 12004		Conforme nota in ZA.1

Condizioni di prova: temperatura 23±2°C, 50±5% U.R. e velocità aria nell'area di prova <0,2 m/s. I dati espressi possono variare in funzione delle specifiche condizioni di cantiere: temperatura, umidità, ventilazione, assorbimento del fondo.

(*) I tempi espressi sono più lunghi o più corti con la diminuzione o l'aumento della temperatura.

In conformità ai principi generali definiti nella EN 12004:2007+A1:2012 - Principi di valutazione d'uso dei prodotti e sistemi.

(segue)

• AVVERTENZE

- Non utilizzare su superfici metalliche, in gomma, pavimenti vinilici, linoleum o PVC.
- Nel caso di marmi o pietre composite particolarmente sensibili all'acqua, si consiglia di interpellare il nostro ufficio tecnico.
- Nel caso di rovesci di piastrelle molto polverosi si consiglia un lavaggio tuffandole velocemente in acqua.
- In condizioni ambientali sfavorevoli (temperature elevate, vento) il tempo aperto può risultare molto ridotto. Bisogna quindi controllare che l'adesivo non abbia formato la "pelle" prima della posa della piastrella che andrebbe a compromettere l'adesione. Nel caso si fosse formata la "pelle" superficiale sarà sufficiente rinfrescare l'adesivo rispalmandolo con la spatola dentata senza bagnare.
- Nel caso di temperatura elevata la bagnatura del sottofondo aiuta a prolungare il tempo aperto.

- Non utilizzare con temperature inferiori a +5°C e superiori a +35°C. Proteggere i rivestimenti dopo la posa dal pioggia, dal gelo e dalle temperature elevate per almeno 24 ore.
- Nel caso di temperatura elevata non stendere l'adesivo su grandi superfici.
- Non incollare a punti
- Supporti umidi possono rallentare l'indurimento del prodotto
- Nel caso di utilizzo in sovrapposizione è necessario lavare bene le superfici con acqua e soda caustica (9:1).
- Non utilizzare il prodotto con spessori superiori ai 20 mm.
- Pulire gli attrezzi con acqua e le superfici rivestite con uno straccio umido subito dopo la posa.
- Non esporre il materiale al sole nella stagione calda.
- Stoccare in luogo asciutto nelle confezioni

originali chiuse e proteggere dal gelo o da temperature elevate.

VOCE DI CAPITOLATO

Posa di pavimenti e rivestimenti con adesivo alleggerito a base cementizia classificato C2TES1 secondo EN 12004:2007+A1:2012, ad alte prestazioni, a scivolamento verticale nullo, tempo aperto allungato e deformabile, tipo FLEXBOND Light S1. Idoneo per la posa in interni ed esterni, anche in sovrapposizione su esistente e su pavimenti riscaldanti.

Packaging

Sacchi da 20 kg.

• È POSSIBILE CONSULTARE ED EFFETTUARE IL DOWNLOAD DELLE VOCI DI CAPITOLATO SUL SITO www.indexspa.it NELLE RELATIVE SCHEDE PRODOTTO •

• PER UN CORRETTO USO DEI NOSTRI PRODOTTI CONSULTARE I CAPITOLATI TECNICI INDEX • PER ULTERIORI INFORMAZIONI O USI PARTICOLARI CONSULTARE IL NOSTRO UFFICIO TECNICO •

 A SIKA COMPANY INDEX Construction Systems and Products S.p.A. Via G. Rossini, 22 - 37060 Castel D'Azzano (VR) - T. +39 045 8546201 - Fax +39 045 518390	www.indexspa.it Informazioni Tecniche Commerciali tec@indexspa.it Amministrazione e Segreteria index@indexspa.it Index Export Dept. index.export@indexspa.it		 UNI EN ISO 9001	 UNI EN ISO 14001	 socio del GBC Italia
	7/2020 ^{na}		© INDEX	Agg.07/2020	

e le utilizzazioni del prodotto. Considerate le numerose possibilità d'impiego e la possibile interferenza di elementi da noi non dipendenti, non ci assumiamo responsabilità in ordine ai risultati. L'Acquirente è tenuto a stabilire sotto la propria responsabilità l'idoneità del prodotto all'impiego previsto.

I dati esposti sono dati medi indicativi relativi alla produzione attuale e possono essere cambiati e aggiornati dalla INDEX in qualsiasi momento senza preavviso e a sua disposizione. I suggerimenti e le informazioni tecniche fornite rappresentano le nostre migliori conoscenze riguardo le proprietà