






EXPANFLEX

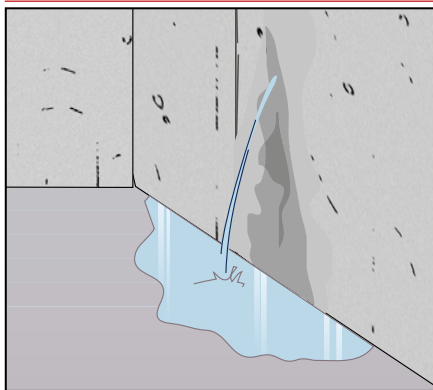
SIGILLANTE IDROESPANSIVO IN GOMMA

PER SIGILLATURE IN RIPRESE DI GETTO

CONFERISCE CREDITI **LEED**

CARATTERISTICHE	IMPATTO AMBIENTALE	MODALITÀ D'IMPIEGO	AVVERTENZE
 IMPERMEABILE		 APPLICARE CON PISTOLA	 STOCCAGGIO: TEME IL GELO

IMPERMEABILIZZARE INFILTRAZIONI D'ACQUA NEL CALCESTRUZZO



Descrizione

EXPANFLEX è un sigillante in pasta tixotropica a base di gomma idrofila, applicabile per estrusione con le comuni pistole per sigillanti. La polimerizzazione è attivata dall'umidità.

EXPANFLEX mantiene ottime caratteristiche di elasticità anche dopo l'indurimento e l'aumento di volume. A contatto con acqua, è in grado di aumentare il suo volume fino a due volte il valore iniziale.

EXPANFLEX è stato studiato per mantenere inalterate le sue caratteristiche nel tempo, anche in presenza di acqua di idratazione del cemento (alcalina).

Campi d'impiego

EXPANFLEX, grazie all'ottima adesione al calcestruzzo, viene utilizzato per impermeabilizzare e sigillare:

- riprese di getti realizzati nelle diverse fasi di edificazione;
- Sigillatura di tubazioni passanti.
- raccordi tra vecchie e nuove strutture;
- raccordi tra pozzi e condotte;
- giunti tra materiali differenti;
- giunti tra conci prefabbricati;
- guarnizioni di tenuta sui ferri di richiamo.

Vantaggi

- Elasticità permanente.
- Ottima resistenza all'acqua.
- Ottima resa e stabilità.
- Facilità d'impiego.

Modalità d'impiego

• PREPARAZIONE DEL SOTTOFONDO

Il supporto deve essere asciutto, privo di parti friabili, polvere, olio, ecc.

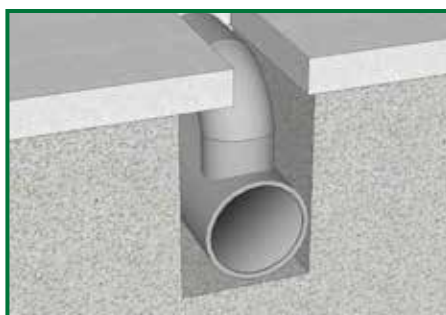
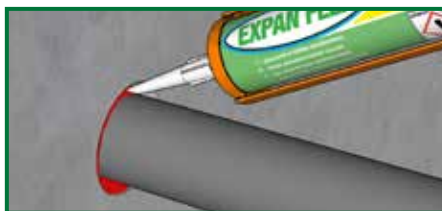
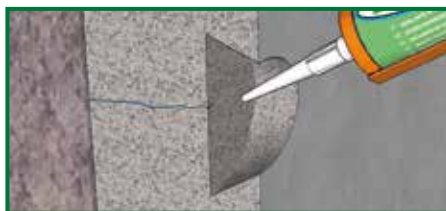
• APPLICAZIONE

Mettere la cartuccia nella pistola di estrusione, tagliare il beccuccio per ottenere una sezione

di dimensioni appropriate, estrarre in modo continuo con pressione uniforme. Il prodotto va mantenuto all'asciutto durante la polimerizzazione e successivamente contrastato con almeno 5 cm di apposite malte a ritiro compensato della linea RESISTO.

• AVVERTENZE

- Evitare il contatto con acqua prima che il materiale sia indurito.
- Il cordolo polimerizzato va sempre contrastato dopo la posa.
- La temperatura di applicazione non deve essere inferiore a +5°C.
- Il prodotto offre la migliore estraibilità se applicato a temperature superiori a 20°C; temperature inferiori provocano un aumento della viscosità. In caso di temperature rigide, prima della posa, si consiglia di stoccare il prodotto in ambiente riscaldato.
- Non è resistente ai solventi organici ed acidi minerali.



index

A SIKA COMPANY



4^a DIVISIONE
2^a LINEA

CARATTERISTICHE TECNICHE

	Normativa	EXPANFLEX
Aspetto		Pasta
Colore		Rossa
Massa volumica	EN 2811-1	1.35 kg/L
Stoccaggio nelle confezioni originali in luogo asciutto		9 mesi
Caratteristiche di lavorabilità		
Velocità di polimerizzazione a 23° - 1 mm (*)		1 giorno
Velocità di polimerizzazione a 23° - 10 mm (*)		5 giorni
Tempo di attesa - per l'essiccazione fuori polvere (*)		circa 4 ore
Temperatura di applicazione		+5°C ÷ +35°C
Applicazione		Manuale
Caratteristiche prestazionali		
		Prestazione prodotto
Resistenza a trazione		3.50 MPa
Capacità di espansione in acqua - dopo 24 ore	DIN 52451	circa 25% (*)
Capacità di espansione in acqua - dopo 7 giorni	DIN 52451	circa 100% (*)

Condizioni di prova: temperatura 23±2°C, 50±5% U.R. e velocità aria nell'area di prova <0,2 m/s. I dati espressi possono variare in funzione delle specifiche condizioni di cantiere: temperatura, umidità, ventilazione, assorbimento del fondo.

(*) I tempi espressi sono più lunghi o più corti con la diminuzione o l'aumento della temperatura.

e le utilizzazioni del prodotto. Considerate le numerose possibilità d'impiego e la possibile interferenza di elementi da noi non dipendenti, non ci assumiamo responsabilità in ordine ai risultati. L'Acquirente è tenuto a stabilire sotto la propria responsabilità l'idoneità del prodotto all'impiego previsto.

I dati esposti sono dati medi indicativi relativi alla produzione attuale e possono essere cambiati e aggiornati dalla INDEX in qualsiasi momento senza preavviso e a sua disposizione. I suggerimenti e le informazioni tecniche fornite rappresentano le nostre migliori conoscenze riguardo le proprietà

Packaging

Cartuccia da 300 ml in scatole da 12 cartucce

• PER UN CORRETTO USO DEI NOSTRI PRODOTTI CONSULTARE I CAPITOLATI TECNICI INDEX • PER ULTERIORI INFORMAZIONI O USI PARTICOLARI CONSULTARE IL NOSTRO UFFICIO TECNICO •

 <p>A SIKA COMPANY</p> <p>INDEX Construction Systems and Products S.p.A. Via G. Rossini, 22 - 37060 Castel D'Azzano (VR) - T. +39 045 8546201 - Fax +39 045 518390</p>	<p>www.indexspa.it</p> <p>Informazioni Tecniche Commerciali tecom@indexspa.it</p> <p>Amministrazione e Segreteria index@indexspa.it</p> <p>Index Export Dept. index.export@indexspa.it</p>		 <p>UNI EN ISO 9001</p>	 <p>UNI EN ISO 14001</p>	 <p>socio del GBC Italia</p>	
	<p>INDEX</p>					