



DRYCEM

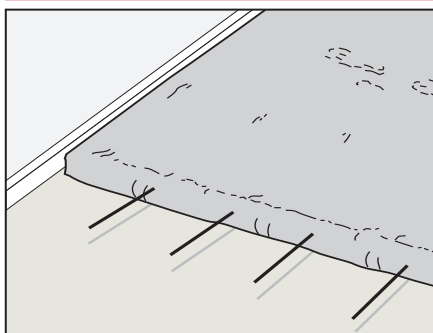
LIANT À RETRAIT COMPENSÉ ET À SÉCHAGE ULTRA-RAPIDE
POUR CHAPES

CONFERER DES AVANTAGES **LEED**

CARACTERISTIQUES	IMPACT ENVIRONNEMENTAL	MODE D'EMPLOI	AVERISSEMENTS
	ECO GREEN	RECYCLABLE	STOCKAGE: DANS UN LIEU SEC

PROBLÈME

REALISER DES CHAPES A SECHAGE RAPIDE, PARTICULIEREMENT INDIQUEES POUR POSER DU BOIS SANS LONGUES ATTENTES



Sur le chantier, les temps d'exécution représentent la principale incidence économique. Le gain de temps lors de la pose des sols dépend de la durée de séchage des chapes.

SOLUTION

DRYCEM est un liant hydraulique en mélange spécial qui, une fois gâché avec de l'eau et des agrégats appropriés, est capable de fournir une chape à séchage très rapide. Par conséquent, à condition qu'il soit utilisé dans les bonnes proportions de gâchage, le résidu d'humidité après 3 jours sera inférieur à 2%. Grâce à sa formule spéciale, **DRYCEM** réussit à lier très rapidement l'eau de gâchage. De plus, **DRYCEM** ne crée pas de problèmes de fissures de retrait et offre des résistances mécaniques très élevées.



DOMAINES D'UTILISATION

DRYCEM permet de réaliser des chapes sur les nouveaux comme sur les anciens supports, de type flottantes ou adhérentes, pour la pose immédiate de tout type de sols en bois, carreaux céramiques, moquettes, lino, etc. Avec **DRYCEM** il est possible de réaliser des supports qui garantissent le trafic piétonnier en quelques heures, d'effectuer des réparations rapides de sols suivies de la pose de sols, en évitant ainsi les problèmes d'interruptions longues du passage. Il est également possible de réaliser des chapes avec chauffage à serpentin incorporé.

AVANTAGES

- Séchage rapide permettant le passage piétonnier et la pose de sols dans des délais très brefs.
- Absence de retraits pour ne pas avoir de problèmes de fissures.
- Gain de temps et d'argent par rapport aux solutions traditionnelles grâce à la rapidité de pose et à la meilleure manipulabilité qui permet un séchage complet en seulement 7 jours.

MODALITÉS DE POSE

DRYCEM peut être utilisé pour réaliser des chapes sur tous les types de sous-couches. En cas de remontées d'humidité, intercaler une couche imperméabilisante appropriée.

• CHAPES FLOTTANTES

Pour désolidariser la chape, poser sur le support un film isolant en PE qui empêchera toute éventuelle remontée d'humidité (1). Les toiles doivent se chevaucher sur au moins 20 cm et être scellées avec du ruban.

Le film imperméabilisant devra remonter également le long des parois de la pièce, en interposant du matériau compressible, comme FONOCCELL ROLL, de sorte à réaliser les joints périmétriques.

• CHAPES ADHERENTES

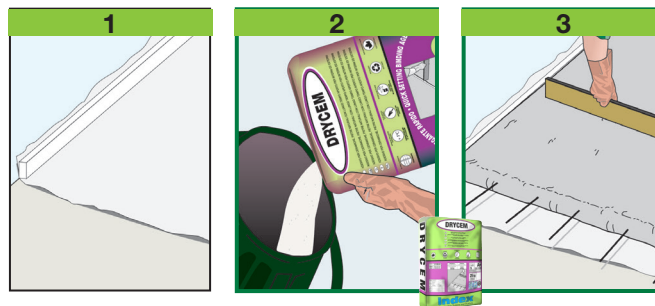
Si la sous-couche est irrégulière et que les chapes ont des épaisseurs variables ou dans tous les cas inférieures à 40 mm, il est conseillé d'armer la ligne médiane de la chape avec un maillage électrosoudé \varnothing 2 mm, maille 50x50 mm, fixé à la sous-couche. Pour améliorer l'ad-

hésion au fond, appliquer un coulis de fixation préparée avec 3 parts de **DRYCEM** et 1 part de latex à l'eau, comme LATISINT et 1 part d'eau sur lequel appliquer la chape frais sur frais.

• PRÉPARATION DU MÉLANGE

Mélanger **DRYCEM** avec des inertes mixtes de 0 à 8 mm de diamètre en courbe granulométrique constante et de l'eau à l'aide des équipements traditionnels de chantier (bétonnière, mélangeurs à vis sans fin, pompes automatiques à pression).

Le dosage de **DRYCEM** conseillé est de 300 kg par m³ de sable. Un sac de 25 kg de **DRYCEM** peut être gâché avec environ 120 kg d'agrégats de 0 à 8 mm et 6-8 litres d'eau.



(Continue)

CARACTERISTIQUES TECHNIQUES

	Norme de Référence	DRYCEM
Aspect		poudre
Couleur		Grise
Masse volumique apparente		1.10 ± 0.10 kg/ℓ
Stockage en lieu sec dans les emballages d'origine		12 mois
Caractéristiques du mélange et mode d'emploi	Norme	
Epannage à la table à secousse (15 coups)		10%
Température d'application		+5°C ÷ +35°C
Épaisseur minimum au-dessus des installations	UNI 11493	≥3 cm
Épaisseur minimum pour chapes adhérentes	UNI 11493	≥2 cm
Épaisseur minimum pour chapes flottantes	UNI 11493	≥4 cm
Épaisseur maximum		10 cm
Temps d'attente - avant le passage (*)		4 heures
Temps d'attente - pour la pose de carreaux céramiques (*)		8 heures
Temps d'attente - pour la pose de surfaces en bois (*)		3 jours
Temps d'attente - pour la mise en route initiale de sols chauffants (*)		3 jours
Température d'application		+5°C ÷ +35°C
Descriptions des performances	Norme	Performances
Classe et typologie	EN 13813	CT-C20-F4
Résistance à la compression	EN 12190	≥20 N/mm ²
Résistance à la flexion	EN 12190	≥4.0 N/mm ²
Conductibilité thermique λ _{10,dry}	EN 1745	1.32 W/mK (valeur à tableau)
Humidité résiduelle - après 3 jours		2%
Résistance thermique - Température d'exercice		-30°C ÷ +90°C
Réaction au feu	EN 13501-1	A1
Substances dangereuses	EN 12004	Conforme Réf. note ZA.1

Conditions d'essai: température 23±2°C, 50±5% H. R. et vitesse de l'air dans la zone d'essai <0,2 m/s. Les paramètres peuvent varier en fonction des conditions spécifiques du chantier : température, humidité, ventilation, pouvoir absorbant du fond.

(*) Les temps exprimés sont plus longs ou plus courts en fonction de la diminution ou de l'augmentation de la température.

Conformément à la norme européenne EN 13813 et à la norme italienne UNI 11493.

(Suit)

• APPLICATION

Procéder à la pose et au talochage, à effectuer dans les 30 minutes qui suivent la préparation (3). En cas de températures élevées, poser une toile en PVC immédiatement après la pose pour éviter le séchage rapide du mortier. Toute éventuelle reprise de coulée doit être faite avec l'insertion de barres métalliques de 5 mm de diamètre espacées de 20 cm, de manière à garantir une continuité optimale.

Dans le cas de sols chauffants, la mise en route initiale aura lieu au moins 5 jours après la pose de la chape à une température d'alimentation comprise entre +20°C et +25°C à maintenir pendant au moins 3 jours, puis la température maximale d'application devra être réglée et maintenue pendant au moins 4 jours. Remettre la chape à la température ambiante (EN 1264-4 point 4.4).

Il est toujours conseillé d'insérer une armature en maillage métallique galvanisé à mailles ser-

rées (2/3 cm) au niveau du passage de tuyaux, là où l'épaisseur de la chape pourrait être plus faible (minimum 3 cm, selon la norme italienne UNI 11493).

• CONSOMMATION

La consommation est de 3-4 kg/m² par cm d'épaisseur.

• AVERTISSEMENT

- Utiliser de l'eau froide en été et à d'environ 20° C en hiver.
- Température d'application de +5°C à +35°C.
- Ne pas gâcher à consistance terre humide. Gâcher à consistance semi-plastique.
- Ne pas ajouter d'eau lorsque la prise a déjà commencé.
- Ne pas ajouter de matériaux étrangers tels que ciment, plâtre, chaux, etc.
- Ne pas humidifier la surface de la chape.
- En cas de remontée d'humidité, imperméabiliser préalablement.

- Intercaler un pare-vapeur, y compris pour les nouveaux planchers, afin d'éviter les problèmes d'humidité résiduelle.
- Les mesureurs d'humidité par conductibilité électrique peuvent fournir des valeurs altérées, il est par conséquent conseillé d'utiliser un hygromètre à carbure, qui est plus précis.
- Ne pas exposer le produit aux rayons du soleil durant la saison chaude.
- Stocker dans un endroit sec dans les emballages d'origine fermés. Protéger contre le gel ou les températures élevées.

et les utilisations du produit. Étant donné les nombreuses possibilités d'emploi et la possible interférence d'éléments ne dépendant pas de notre volonté, nous déclinons toute responsabilité en ce qui concerne les résultats. Il incombe à l'acquéreur d'apprécier, sous sa responsabilité, si le produit est adapté à l'usage prévu.

Les données fournies sont des données moyennes indicatives, relatives à la production actuelle, et peuvent être modifiées et actualisées par INDEX à tout moment, sans préavis et à sa disposition. Les conseils et les informations techniques fournis représentent nos meilleures connaissances concernant les propriétés

EMBALLAGE

DRYCEM

Sac de 25 kg

• POUR TOUT RENSEIGNEMENT SUPPLÉMENTAIRE OU USAGE PARTICULIER, CONSULTER NOTRE BUREAU TECHNIQUE. • POUR UN USAGE CORRECT DE NOS PRODUITS, CONSULTER LES FICHES TECHNIQUES INDEX. •

index
Construction Systems and Products

Via G. Rossini, 22 - 37060 Castel D'Azzano (VR) - Italie - C.P.67
T. +39 045 8546201 - F. +39 045 518390

Internet: www.index-spa.com
Informazioni Tecniche Commerciali
tecom@indexspa.it
Amministrazione e Segreteria
index@indexspa.it
E-mail Dépt. export Index
index.export@indexspa.it

