






DISARMWOOD

EMULGIERBARES TRENNMITTEL ZUR BEHANDLUNG
VON SCHALUNGEN AUS HOLZ



VERGIBT *LEED*-PUNKTE

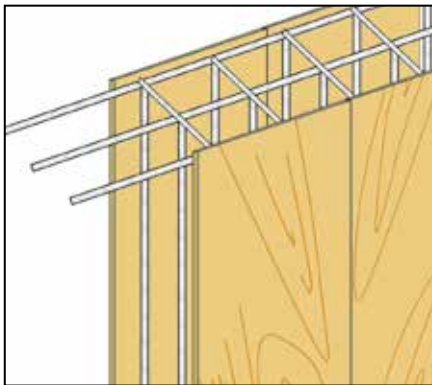
MERKMALE	UMWELTBELASTUNG	ANWENDUNG				HINWEISE
		 MIT RÜHRWERK ANRÜHREN	 AUFSPRITZEN	 MIT STREICHPINSEL AUFTRAGEN	 MIT ROLLE AUFTRAGEN	 VOR FROST SCHÜTZEN

Trennmittel

D

AUFGABENSTELLUNG

VORBEUGENDE MASSNAHME ZUR HAFTUNG DES BETONS AN DER HOLZSCHALUNG



PRODUKTBESCHREIBUNG

DISARMWOOD ist eine mineralölfreie Formulierung auf Synthetikbasis, die unmittelbar vor Gebrauch mit Wasser verdünnt wird.

VORTEILE

- Schützt Schalungen aus Holz und Sperrholz
- Hinterlässt die Betonflächen sauber, fleckenfrei und mit glatten Kanten
- Ermöglicht das Finishing und Lackieren auf entschalteten Oberflächen, nachdem sie einfach von Hand abgebürstet wurden
- Ermöglicht die vielfache Wiederverwendung der gleichen Platten
- DISARMWOOD ist ungiftig.

ANWENDUNGSBEREICHE

DISARMWOOD dient zur Behandlung aller Arten Schalungen, insbesondere der aus grobem Holz (Bretter oder Sperrholzplatten) sowie zur Entschalung sämtlicher Betontypen, einschließlich Beton auf Basis von weißem Zement.

DISARMWOOD ermöglicht den Erhalt von Fabriken mit sauberen Oberflächen.

ANWENDUNG

Vor seiner Anwendung muss das Trennmittel DISARMWOOD je nach Bedarf wie folgt verdünnt werden: 1 Teil DISARMWOOD und 5-20 Teile Wasser. Die so erhaltene Emulsion sorgfältig vermischen, bis man ein homogenes und klumpenfreies Gemisch erhält, das noch einige Minuten ruhen muss.

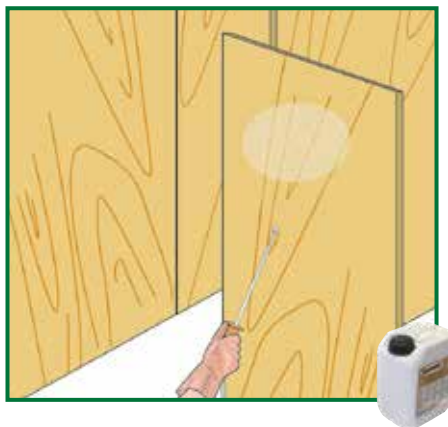
• AUFTRAG

Diese weiße Emulsion ein zweites Mal vermischen und auf die Holzschalung auftragen. Die Emulsion ist einige Tage haltbar, unter der Voraussetzung, dass sie verschlossen gehalten wird, damit das Wasser nicht verdunstet und sich der aktive Bestandteil nicht absetzt. Es wird außerdem empfohlen, die Emulsion vor jedem Gebrauch zu schütteln. Der Auftrag kann mit einem Streichpinsel, einem Sprühgerät oder einer Spritzpistole erfolgen.

DISARMWOOD ermöglicht den Erhalt von Fabriken mit sauberen Oberflächen, frei von öligen oder fettigen Stellen. Auf diese Weise kann man das maschinelle Abbürsten oder das Sandstrahlen vor dem Finishing des Betons vermeiden.

• VERBRAUCH

Mit 1 lt. reinem DISARMWOOD in der richtigen Wasserverdünnung kann man ca. 100-150 m² Holzschalungen behandeln, wenn das Produkt mit einem geeigneten Sprühgerät aufgetragen wird. Bei Holzschalungen im Erstgebrauch beträgt die Ergiebigkeit ungefähr 80 m².



• HINWEISE

- DISARMWOOD muss auf saubere Oberflächen aufgetragen werden, die keine Verschmutzungen durch Fettprodukte aufweisen dürfen.
- Bilden sich nach dem Aufsprühen der Emulsion Tröpfchen, ist das ein Zeichen, dass die zu behandelnde Oberfläche nicht einwandfrei sauber ist.
- Überschüssiges DISARMWOOD, das sich auf den Schalungen absetzen kann, muss entfernt werden.
- Das emulgierte Produkt vor Frost schützen.
- Vor direkter Sonneneinstrahlung schützen.

TECHNISCHE DATEN

	Vorschriften	DISARMWOOD
Aussehen		ölige Flüssigkeit
Farbe		dunkel
Spezifisches Gewicht	EN 2811-1	0.88 ± 0.02 kg/L
Lagerung in Originalverpackungen an trockenem Ort und frostgeschützt		24 Monate

schaften und Anwendung der Produkte. Angesichts der zahlreichen Einsatzmöglichkeiten und der Gefahr der Überlagerung von Elementen, auf die wir keinen Einfluss haben, übernehmen wir keinerlei Haftung für die Resultate. Der Käufer muss auf eigene Verantwortung prüfen, ob sich das Produkt für den vorgesehenen Gebrauch eignet.

Die angegebenen Daten sind unverbindliche Durchschnittswerte, die sich auf die derzeitige Produktion beziehen. Die Firma Index S.p.A. kann sie jederzeit und unangekündigt ändern und auf den neuesten Stand bringen. Die Patschläge und technischen Informationen entsprechen unseren besten Kenntnissen in Bezug auf Eigen-

VERPACKUNGSFORM

200 liter-Fässer
20 liter-Kanister
5 liter-Kanister

• SCHLAGEN SIE ZUM RICHTIGEN GEBRAUCH UNSERER PRODUKTE IN DEN TECHNISCHEN VORSCHRIFTEN VON INDEX NACH. • WENDEN SIE SICH FÜR WEITERE AUSKÜNFTE ODER BESONDERE VERWENDUNGSZWECKE AN UNSERE TECHNISCHE ABTEILUNG. •

index
Construction Systems and Products

Via G. Rossini, 22 - 37060 Castel D'Azzano (VR) - Italien - C.P.67
T. +39 045 8546201 - F. +39 045 518390

Internet: www.index-spa.com
Informazioni Tecniche Commerciali
tecom@indexspa.it
Amministrazione e Segreteria
index@indexspa.it
E-mail Index Exportabteilung
index.export@indexspa.it

