

DECOROOF

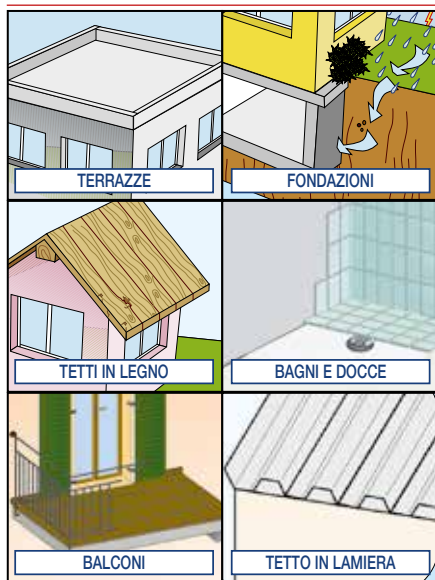
IMPERMEABILIZZANTE DECORATIVO CALPESTABILE

SUBITO FUORI PIOGGIA, MONOCOMPONENTE POLIURETANICO,
MULTIFUNZIONALE, IN PASTA PRONTO ALL'USO,
PER IMPERMEABILIZZARE, IN MANO UNICA, BALCONI E COPERTURE

CARATTERISTICHE			IMPATTO AMBIENTALE	MODALITÀ D'IMPIEGO				AVVERTENZE
MONOCOMPONENTE	BASE SOLVENTE	IMPERMEABILE		APPLICAZIONE A PENNELLO	APPLICAZIONE A RULLO	APPLICAZIONE CON SPATOLA INOX	APPLICAZIONE MECCANICA CON SPRUZZATRICE	

PROBLEMA

IMPERMEABILIZZARE:



SOLUZIONE

DECOROOF è una membrana liquida monocomponente poliuretanicamente elastica. Il materiale indurisce con l'umidità atmosferica e produce una forte membrana elastica con eccellente adesione ai vari substrati. Il film finale possiede eccezionali proprietà meccaniche e chimiche. DECOROOF è molto lavorabile, e può essere applicato su superfici verticali senza colature, in uno strato unico con spessore massimo di 1 mm. DECOROOF ha un'ottima resistenza ai raggi U.V. e può essere lasciato a vista senza deterioramenti. È adatto al pedonamento leggero. Per ottenere una superficie destinata a pedonamento intenso si consiglia di eseguire, dopo 8 - max 24 h, una verniciatura con due mani di vernice poliuretanicamente bicomponente PURPAINT AB che può essere ulteriormente additivata con additivo antisdrucciolo. Su DECOROOF è possibile posare piastrelle utilizzando adesivi classificati C2S1, C2S2 secondo EN 12004:2007+A1:2012.

CAMPI D'IMPIEGO

Viene utilizzato per: balconi e terrazze; muri di fondazione; tetti; tetti in lamiera e fibrocemento; bagni e cucine; tavole di cartongesso e cemento; superfici in legno; schiume

poliuretaniche, rivestimento di vecchie membrane previa applicazione di primer.



VANTAGGI

- Facile applicazione su profili complessi.
- Eccellente adesione a quasi ogni superficie senza promotori di adesione.
- Subito fuori pioggia.
- Non è necessaria diluizione, è comunque sempre possibile diluirlo con diluente per poliuretanicamente.
- Eccellente resistenza termica, il prodotto non ritorna morbido. Massima temperatura di servizio 80°C, massima temperatura di shock 200°C.
- Resistenza a basse temperature: la membrana rimane elastica anche a -35°C.
- Eccellenti proprietà meccaniche, alta resistenza alla trazione, allo strappo, all'allungamento e all'abrasione.
- Eccellente resistenza agli agenti chimici.
- Ottimo indice di riflettanza solare.

MODALITÀ D'IMPIEGO

• **PREPARAZIONE DEL SOTTOFONDO**
Generalmente ha una buona adesione su cemento e altri substrati comuni anche senza l'utilizzo di promotori di adesione. I supporti con umidità >5%, i supporti polverosi o incoerenti devono essere preventivamente consolidati utilizzando POLIDUR PRIMER. Le condizioni di un supporto in cemento standard devono essere: durezza RC = 15 MPa, umidità <5%. Nel caso di applicazione su vecchie superfici piastrellate ed in locali interrati, applicare preventivamente una mano di EPOSTOP ABC per bloccare l'umidità residua che spesso è presente sotto le piastrelle o che potrebbe risalire dal terreno. Le superfici devono essere pulite, devono essere rimosse tracce di olio, grasso e sporco in genere. Rimuovere i sali superficiali del

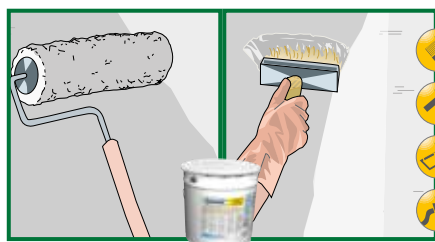
cemento, i particolari non aderenti, agenti chimici, membrane ritardanti di evaporazione del cemento. Ripulire le irregolarità del supporto con idonee malte.

• **APPLICAZIONE**
DECOROOF è pronto all'uso, applicare il prodotto con rullo o pennello in uno o due strati. Per applicazioni con airless diluire con un piccolo quantitativo di DILUENTE PUR - Index, per facilitarne l'applicazione. Per supporti porosi o molto assorbenti applicare la prima mano diluita. **Angoli perimetrali, giunti e particolari.** Per l'impermeabilizzazione degli angoli perimetrali o particolari utilizzare il sigillante poliuretanicamente SUPERFLEX PUR o dove possibile la bandella

adesiva coprigiunto COVERBAND ADHESIVE.

• **CONSUMO**
Il consumo è di 1-1,5 kg/m² a pavimento, e circa 0,6-0,7 kg/m² a parete.

- **AVVERTENZE**
- Contiene una piccola quantità di solventi volatili e infiammabili; applicare in aree ben ventilate, non applicare in presenza di fiamme libere.
- Per applicazioni su membrane, verificare la finitura superficiale e seguire le avvertenze in tabella.
- Trattare la superficie asciutta di DECOROOF con una mano di PRIMER FIX per eliminare l'appiccicosità, soprattutto nel periodo estivo.



Tipo di finitura della membrana		Pulizia	Sfiammare superficialmente	* Applicazione di 1 mano di primer
Ardesiata	Nuova	✓	-	-
	Vecchia	✓	-	-
Sabbata	Nuova	✓	-	✓
	Vecchia	✓	-	✓
Film lucido-Flamina	Nuova	-	✓	✓
	Vecchia	-	✓	✓
Texflamina	Nuova	-	-	-
	Vecchia	-	✓	✓
Talcata	Nuova	✓	-	✓
	Vecchia	✓	-	✓

* PURLASTIC FLASHING diluito al 10% con DILUENTE PUR - Index

• Pulire gli attrezzi e l'equipaggiamento prima con fogli di carta e poi con solvente. I rulli invece non saranno riutilizzabili.
• Non utilizzare per il contatto con acqua contenente cloro.

CARATTERISTICHE TECNICHE

		DECOROOF	
		Pasta	
		Bianco	Grigio
Aspetto			
Colore			
Massa volumica	EN 2811-1	1.40 ± 0.10 kg/L	
Viscosità Brookfield - a 25°C	ISO 2431	>7 000 cP	
Durezza - Shore A	ASTM D2240	65	
Punto di infiammabilità (Flash point)		>50°C	
Stoccaggio nelle confezioni originali in luogo asciutto		12 mesi	
Caratteristiche di lavorabilità			
Spessore massimo di applicazione		1 mm	
Tempo di attesa - per l'essiccazione fuori tatto (*)		2 ÷ 4 ore	
Tempo di attesa - per la pedonabilità (*)		12 ore	
Tempo di attesa - per la polimerizzazione completa (*)		7 giorni	
Tempo di attesa - per la sovracopertura con ceramiche o pitture (*)		8 ÷ 24 ore	
Temperatura di applicazione		+5°C ÷ +35°C	
Applicazione		manuale o spruzzo	
Caratteristiche prestazionali		Prestazione prodotto	
Classe e tipologia		C PI-MC-IR	
Adesione alla trazione iniziale - dopo 28 giorni - su cls	EN 14891 A.6.2	≥1.5 N/mm ²	
Adesione alla trazione iniziale - su ceramica		≥1.5 N/mm ²	
Adesione alla trazione iniziale - su legno		≥2.0 N/mm ²	
Adesione alla trazione iniziale - su acciaio		≥2.0 N/mm ²	
Flessibilità a freddo	UNI 1109	-35°C	
Permeabilità al vapore acqueo	EN 7783-1	5 m ≤ Sd ≤ 50 m - classe II	
Prova di aderenza	EN 1542	≥0.5 MPa	
Assorbimento d'acqua per capillarità	EN 1062-3	w < 0.01 kg/m ² ·h ^{0.5}	
Permeabilità alla CO ₂	EN 1062-6	Sd >50 m	
Impermeabilità all'acqua	EN 14891	>250 KPa - impermeabile	
Crack-bridging		>10 mm	
Allungamento a rottura	NFT 46002	>850%	
Carico a rottura	NFT 46002	5.0 ± 0.1 MPa	
QUV test di invecchiamento accelerato	ASTM G53	Prova superata 1 000 ore	
Resistenza chimica: ipoclorito di sodio 5%		Nessun effetto	
Resistenza all'idrolisi: idrossido di potassio 8%		Nessun effetto	
Stabilità termica (100 giorni a 80°C)	EOTA TR011	Prova superata	
Max temperatura istantanea (shock)		200°C	
Riflettanza solare	ASTM C-1549	0.80 (**)	
Emissività all'infrarosso	ASTM C-1371	0.89 (**)	
SRI (Solar Reflectance Index)		≥100 (**)	
Resistenza termica - Temperatura d'esercizio		-40°C ÷ +80°C	
Sostanze pericolose	EN 1504-2	Conforme nota in ZA.1	

Condizioni di prova: temperatura 23±2°C, 50±5% U.R. e velocità aria nell'area di prova <0,2 m/s. I dati espressi possono variare in funzione delle specifiche condizioni di cantiere: temperatura, umidità, ventilazione, assorbenza del fondo.

(*) I tempi espressi sono più lunghi o più corti con la diminuzione o l'aumento della temperatura.

(**) Rapporto di prova Dipartimento di Ingegneria Meccanica e Civile - Università di Modena e Reggio Emilia. Il valore è riferito al colore Bianco e può subire una diminuzione in seguito all'esposizione ai raggi U.V.

In conformità ai principi generali definiti nella EN 1504-9 - Principi di valutazione d'uso dei prodotti e sistemi.



VOCE DI CAPITOLATO

Impermeabilizzazione eseguita mediante stesura di due mani a pennello, rullo o a spatola di impermeabilizzante liquido poliuretano elastico per uno spessore finale di circa 1 mm, tipo DECOROOF, con allungamento a rottura >850%. Il prodotto deve rispondere ai requisiti richiesti dalla EN 1504-2, secondo i principi PI-MC-CR per la protezione del calcestruzzo.

PACKAGING

Secchiello da 6 kg

È POSSIBILE CONSULTARE ED EFFETTUARE IL DOWNLOAD DELLE VOCI DI CAPITOLATO SUL SITO www.indexspa.it NELLE RELATIVE SCHEDE PRODOTTO •

PER UN CORRETTO USO DEI NOSTRI PRODOTTI CONSULTARE I CAPITOLATI TECNICI INDEX • PER ULTERIORI INFORMAZIONI O USI PARTICOLARI CONSULTARE IL NOSTRO UFFICIO TECNICO •

index
Construction Systems and Products

Via G. Rossini, 22 - 37060 Castel D'Azzano (VR) - C.P.67
T. +39 045 8546201 - F. +39 045 518390

Internet: www.indexspa.it
Informazioni Tecniche Commerciali
tec.com@indexspa.it
Amministrazione e Segreteria
index@indexspa.it
Index Export Dept.
index.export@indexspa.it



e le utilizzazioni del prodotto. Considerate le numerose possibilità d'impiego e la possibile interferenza di elementi da noi non dipendenti, non ci assumiamo responsabilità in merito ai risultati. L'Acquirente è tenuto a stabilire sotto la propria responsabilità l'idoneità del prodotto all'impiego previsto.

I dati espressi sono dati medi indicativi relativi alla produzione attuale e possono essere cambiati e aggiornati dalla INDEX in qualsiasi momento senza preavviso. I suggerimenti e le informazioni tecniche fornite rappresentano le nostre migliori conoscenze riguardo la proprietà