

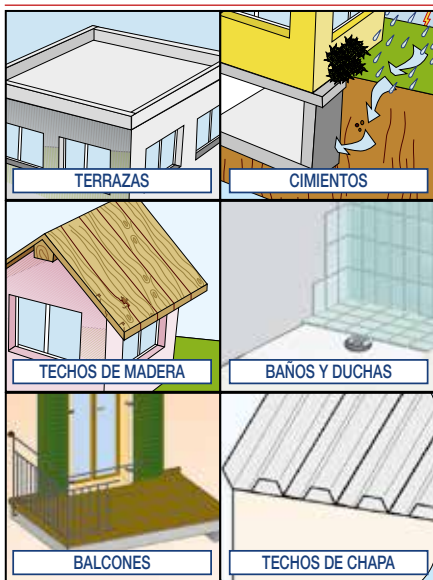
# DECOROOF

IMPERMEABILIZANTE DECORATIVO APTO PARA PISAR.  
SÚBITAMENTE IMPERMEABLE A LA LLUVIA, MONOCOMPONENTE  
POLIURETÁNICO, MULTIFUNCIONAL, EN PASTA LISTO PARA USAR, PARA  
IMPERMEABILIZAR CON UNA ÚNICA MANO BALCONES Y COBERTURAS

CARACTERÍSTICAS			IMPACTO AMBIENTAL	MODO DE EMPLEO				ADVERTENCIAS GENERALES
MONOCOMPONENTE A BASE DE SOLVENTE	IMPERMEABLE			APLICACIÓN CON PINCEL	APLICACIÓN CON RODILLO	APLICACIÓN CON ESPÁTULA DE INOX	APLICACIÓN CON PULVERIZADOR	

## PROBLEMA

### IMPERMEABILIZAR:



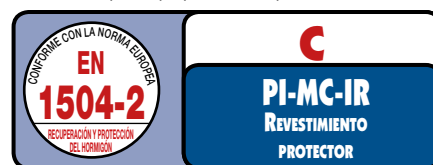
## SOLUCIÓN

DECOROOF es una membrana líquida monocomponente poliuretánica elástica. El material fragua con la humedad atmosférica y produce una fuerte membrana elástica con excelente adherencia a los distintos sustratos. La película final posee propiedades excepcionales mecánicas y químicas. DECOROOF es muy maleable, y se puede aplicar sobre superficies verticales sin coladuras, en una mano única de un espesor máximo de 1 mm. DECOROOF tiene una óptima resistencia a los rayos U.V. y se puede dejar a la vista sin que se deteriore. Es adecuado para pisadas ligeras. Para obtener una superficie apta para el tránsito intenso, se recomienda aplicar después de 8 o máx. 24 h dos manos de pintura poliuretánica bicomponente PURPAINT AB, a la que se puede añadir aditivo antideslizante. Sobre DECOROOF es posible colocar baldosas utilizando adhesivos clasificados C2S1, C2S2 según la norma EN 12004:2007+A1:2012.

## SECTORES DE EMPLEO

Se utiliza para: balcones y terrazas; muros de cimentación; techos; techos de chapa y fibrocemento; baños y cocinas; mesas de cartón yeso y cemento; superficies de

madera; espumas poliuretánicas; revestimiento de viejas membranas, previa preparación de primer.



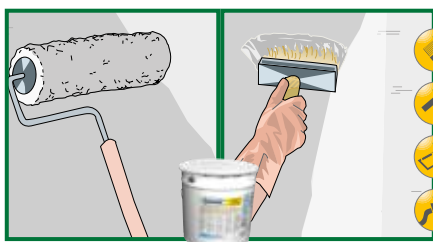
## VENTAJAS

- De fácil aplicación sobre perfiles compuestos
- Excelente adhesión a casi cualquier superficie sin promotores de la adherencia.
- Inmediatamente fuera de lluvia.
- No necesita dilución; de todos modos, siempre es posible diluirlo con diluyente para poliuretánicos.
- Excelente resistencia térmica; el producto no se vuelve a ablandecer. Máxima temperatura de uso 80 °C, máxima temperatura de shock 200°C.
- Resistencia a bajas temperaturas; la membrana sigue siendo elástica incluso a -35 °C.
- Excelentes propiedades mecánicas, alta resistencia a la tracción, al desgarrar, al alargamiento y a la abrasión
- Excelente resistencia a los agentes químicos
- Óptimo índice de reflectancia solar.

## MODALIDADES DE USO

### • PREPARACIÓN DEL SOPORTE

Generalmente tiene una buena adherencia sobre el cemento y otros soportes comunes, incluso sin el uso de promotores de la adherencia. Los soportes con >5% de humedad y los soportes polvorientos o no adheridos se deberán consolidar previamente con POLIDUR PRIMER. Las condiciones de un soporte de cemento estándar deben ser: dureza RC = 15 MPa, humedad <5%. En caso de aplicación sobre viejas superficies embaldosadas y en locales enterrados, aplicar previamente una mano de EPOSTOP ABC para bloquear la humedad residual que a menudo hay debajo de las baldosas o que podría aflorar del terreno. Las superficies deben estar limpias; se deben remover los rastros de aceite, grasa y suciedad en general. Remover las sales superficiales del cemento, los detalles no adherentes, los agentes químicos,



las membranas retardantes de la evaporación del cemento. Rellenar las irregularidades del soporte con morteros aptos.

### • APLICACIÓN

DECOROOF está listo para usar. Aplicar el producto con rodillo o pincel en una o dos capas. En las aplicaciones con pistolas sin aire (airless), diluir con una pequeña cantidad de DILUENTE PUR - Index para facilitar el trabajo. Para los soportes porosos o muy absorbentes, aplicar la primera mano diluida. **Ángulos perimetrales, juntas y detalles.** Para impermeabilizar ángulos perimetrales, juntas o detalles, utilizar el sellador poliuretánico SUPERFLEX PUR o, si es posible, la banda adhesiva cubrejunta COVERBAND ADHESIVE.

Tipo de acabado de la membrana		Limpieza	Flamear superficialmente	* Aplicar una mano de primer
Pizarra	Nuevo	✓	-	-
	Viejo	✓	-	-
Enarenado	Nuevo	✓	-	✓
	Viejo	✓	-	✓
Película brillante - Flamina	Nuevo	-	✓	✓
	Viejo	-	✓	✓
Texflamina	Nuevo	-	-	-
	Viejo	-	✓	✓
Entalado	Nuevo	✓	-	✓
	Viejo	✓	-	✓

\* PURLASTIC FLASHING diluido al 10% con DILUENTE PUR - Index.

### • CONSUMO

El consumo es de 1-1,5 kg/m<sup>2</sup> para pisos y aprox. 0,6-0,7 kg/m<sup>2</sup> para paredes.

### • ADVERTENCIAS

- Contiene una pequeña cantidad de solventes volátiles e inflamables. Aplicar en áreas bien ventiladas, no aplicar en presencia de llamas libres.
- Para aplicaciones sobre membranas, verificar el acabado superficial y seguir las advertencias que figuran en la tabla.
- Tratar la superficie seca de DECOROOF con una mano de PRIMER FIX para que no sea pegajosa, sobre todo durante el verano.
  - Limpiar las herramientas y los equipos antes con hojas de papel y luego con solvente. En vez, los rodillos no se podrán volver a utilizar.
  - No utilizar para el contacto con agua que contenga cloro.

# CARACTERÍSTICAS TÉCNICAS

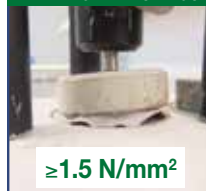
		DECOROOF	
		Pasta	
		Blanco	Gris
Aspecto			
Color			
Masa volumétrica	<b>EN 2811-1</b>	1.40 ± 0.10 kg/L	
Viscosidad Brookfield - a 25°C	<b>ISO 2431</b>	>7 000 cP	
Dureza - Shore A	<b>ASTM D2240</b>	65	
Punto de inflamabilidad (Flash point)		>50°C	
Conservar en un lugar seco en el envase original		12 meses	
<b>Características de maleabilidad</b>			
Espesor máximo de aplicación		1 mm	
Tiempo de espera - para el fraguado fuera de tacto (*)		2 ÷ 4 horas	
Tiempo de espera para la aplicación de cada mano sobre la anterior (*)		12 horas	
Tiempo de espera - para el fraguado completo (*)		7 días	
Tiempo de espera - para la cobertura con cerámicas o pintura (*)		8 ÷ 24 horas	
Temperatura de aplicación		+5°C ÷ +35°C	
Aplicación		manual o pulverizado	
<b>Características prestacionales</b>		<b>Prestación producto</b>	
<b>Clase y tipo</b>	<b>EN 1504-2</b>	<b>C PI-MC-IR</b>	
Adherencia a la tracción inicial - después de 28 días - sobre hormigón	<b>EN 14891 A.6.2</b>	≥1.5 N/mm <sup>2</sup>	
Adherencia a la tracción inicial - sobre cerámica		≥1.5 N/mm <sup>2</sup>	
Adherencia a la tracción inicial - sobre la madera		≥2.0 N/mm <sup>2</sup>	
Adherencia a la tracción inicial - sobre acero		≥2.0 N/mm <sup>2</sup>	
Flexibilidad en frío	<b>UNI 1109</b>	-35°C	
Permeabilidad al vapor de agua	<b>EN 7783-1</b>	5 m ≤ Sd ≤ 50 m - clase II	
Prueba de adherencia	<b>EN 1542</b>	≥0.5 MPa	
Absorción de agua por capilaridad	<b>EN 1062-3</b>	w < 0.01 kg/m <sup>2</sup> ·h <sup>0.5</sup>	
Permeabilidad al CO <sub>2</sub>	<b>EN 1062-6</b>	Sd >50 m	
Impermeabilidad al agua	<b>EN 14891</b>	>250 KPa - impermeable	
Crack-bridging		>10 mm	
Elongación máxima	<b>NFT 46002</b>	>850%	
Carga de rotura	<b>NFT 46002</b>	5.0 ± 0.1 MPa	
QUV test de envejecimiento acelerado	<b>ASTM G53</b>	Prueba superada 1 000 horas	
Resistencia química: hipoclorito de sodio 5%		Ningún efecto	
Resistencia a la hidrólisis: hidróxido de potasio 8%		Ningún efecto	
Estabilidad térmica (100 días a 80 °C)	<b>EOTA TR011</b>	Prueba superada	
Temperatura máxima instantánea (shock)		200°C	
Reflexividad solar	<b>ASTM C-1549</b>	0.80 (**)	
Emisividad en el infrarrojo	<b>ASTM C-1371</b>	0.89 (**)	
SRI (Índice de Reflectancia Solar)		≥100 (**)	
Resistencia térmica - Temperatura de uso		-40°C ÷ +80°C	
<b>Sustancias peligrosas</b>	<b>EN 1504-2</b>	Conforme a nota en ZA.1	

Condiciones de prueba: temperatura 23±2° C, 50±5% U.R. y velocidad del aire en el área de prueba <0,2 m/s. **Estos datos pueden variar en función de las condiciones específicas del obrador: temperatura, humedad, ventilación, absorción de la subcapa.** (\*) Los tiempos indicados son mayores o menores con la disminución o el aumento de la temperatura.

(\*\*) Informe de prueba del Departamento de Ingeniería Mecánica y Civil - Universidad de Módena y Reggio Emilia. El valor está referido al color Blanco y puede sufrir una disminución tras la exposición a los rayos U.V.

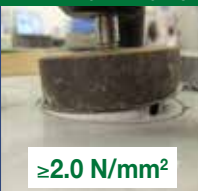
Conforme a los principios generales definidos en la norma **EN 1504-9** - Principios de evaluación de uso de productos y sistemas.

ADHERENCIA AL HORMIGÓN



≥1.5 N/mm<sup>2</sup>

ADHERENCIA AL ACERO



≥2.0 N/mm<sup>2</sup>

ALARGAMIENTO A ROTURA



850%

## PRESENTACIÓN

Lata de 6 kg.

• PARA EL EMPLEO CORRECTO DE NUESTROS PRODUCTOS CONSULTE LOS PLIEGOS TÉCNICOS INDEX • PARA OBTENER MÁS INFORMACIÓN O PARA USOS ESPECIALES, DIRÍJASE A NUESTRA OFICINA TÉCNICA •

**index**  
Construction Systems and Products

Via G. Rossini, 22 - 37060 Castel D'Azzano (VR) - Italia - C.P.67  
T. +39 045 8546201 - F. +39 045 518390

Internet: [www.index-spa.com](http://www.index-spa.com)  
Informazioni Tecniche Commerciali  
[tecom@indexspa.it](mailto:tecom@indexspa.it)  
Amministrazione e Segreteria  
[index@indexspa.it](mailto:index@indexspa.it)  
Index Export Dept.  
[index.export@indexspa.it](mailto:index.export@indexspa.it)



La utilización del producto. Considerando las numerosas posibilidades de empleo y la posible interacción de elementos que no dependen de nosotros, no asumimos ninguna responsabilidad respecto de los resultados. El Comprador debe establecer bajo su propia responsabilidad la idoneidad del producto para el empleo previsto.

Los datos expuestos son datos medios indicativos y relativos a la producción actual. INDEX S.p.A. se reserva el derecho de modificarlos y/o actualizarlos en cualquier momento sin previo aviso. Las sugerencias e informaciones técnicas suministradas representan nuestros mejores conocimientos respecto a las propiedades.