



# COATBOND

ADHESIVO NIVELADOR PARA EL ENCOLADO Y EL NIVELADO DE LOS SISTEMAS DE AISLAMIENTO TÉRMICO CON CAPAS Y PARA LOS NIVELADOS ANTIGRIETAS SOBRE SUPERFICIES VARIAS

## COATBOND FINE FIBER

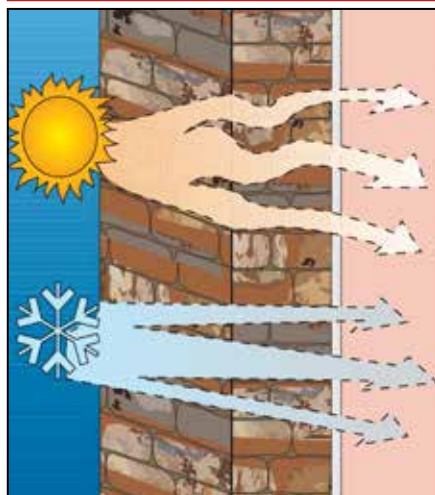
ADHESIVO NIVELADOR REFORZADO CON FIBRA PARA EL ENCOLADO Y EL NIVELADO DE LOS SISTEMAS DE AISLAMIENTO TÉRMICO CON CAPAS Y PARA LOS NIVELADOS ANTIGRIETAS SOBRE SUPERFICIES VARIAS

CONFIERE CRÉDITOS **LEED**

CARACTERÍSTICAS			IMPACTO AMBIENTAL	MODO DE EMPLEO					ADVERTENCIAS GENERALES
MONOCOMPONENTE	A BASE DE AGUA	TRANSPIRABLE	ECO GREEN	RICICLABLE	MEZCLAR MECÁNICAMENTE	APLICACIÓN CON ESPÁTULA DENTADA	APLICACIÓN CON PALETA	APLICACIÓN CON ESPÁTULA DE INOX	GUARDAR EN UN LUGAR SECO

### PROBLEMA

**ENCOLAR Y NIVELAR LOS PANELES AISLANTES DEL REVESTIMIENTO PARA AISLAMIENTO TÉRMICO CON CAPAS**



### SOLUCIÓN

Los paneles aislantes usados para los aislamientos térmicos con capas de las viviendas necesitan un encolado seguro que les otorgue estabilidad con el paso del tiempo. **COATBOND** es un adhesivo nivelador a base de cemento portland, resinas especiales, inertes seleccionados y aditivos para mejorar la laborabilidad y la adherencia. **COATBOND FINE FIBER** es un adhesivo nivelador reforzado con fibra a base de cemento portland, resinas especiales, inertes seleccionados, fibras sintéticas y aditivos para mejorar la maleabilidad y la adherencia.

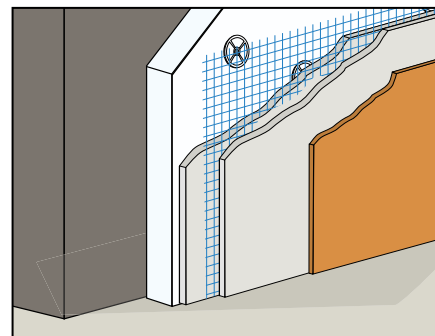


### VENTAJAS

- Productos monocomponente de fácil uso.
- Adherencia segura.

### SECTORES DE EMPLEO

**COATBOND** y **COATBOND FINE FIBER** son productos que se utilizan en el sistema de revestimiento para aislamiento térmico con capas de óptima adherencia sobre diferentes soportes, tales como hormigón, argamasa de cemento, arcilla cocida, etc. Ideal como nivelador sobre revestimientos plásticos viejos o superficies de hormigón con problemas de adherencia.



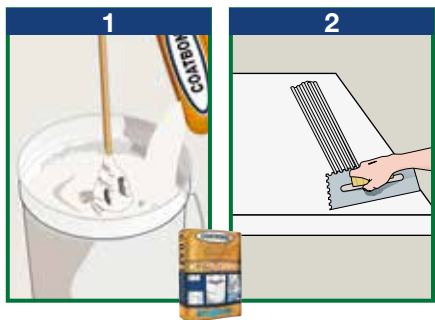
### MODALIDADES DE USO

#### • PREPARACIÓN DEL SOPORTE

En caso de viejos revocos con partes deterioradas, siempre es conveniente aplicar una mano de **PRIMER FIX** para fijar las partes polvorientas.

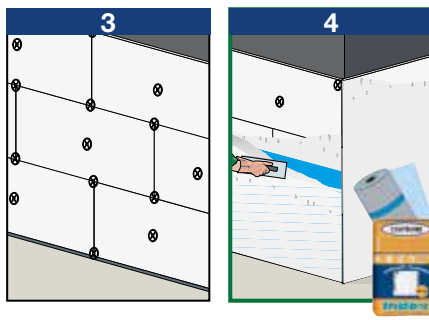
#### • PREPARACIÓN DE LA PASTA

**COATBOND** y **COATBOND FINE FIBER** se mezclan con aproximadamente 26% de agua limpia (alrededor de 6,5 litros por saco) mediante agitador mecánico de baja velocidad, hasta obtener una pasta homogénea y sin grumos (1). La mezcla se conserva en buen estado durante 3-4 horas según las condiciones climáticas.



#### • APLICACIÓN

**COATBOND** y **COATBOND FINE FIBER** se utilizan para encolar los paneles de poliestireno expandido y extrudido, poliuretano, fibra de madera, fibra de vidrio, fibra mineral y corcho. La aplicación se realiza con espátula dentada o por puntos; se aconseja aplicar también en el perímetro del panel para mejorar la estabilidad (2). Luego, los paneles se apoyan en las paredes ejerciendo una ligera presión (3). Para la aplicación, se procederá siempre partiendo desde abajo y avanzando de modo uniforme hacia arriba por capas con los paneles en orientación horizontal. Después de 24



horas como mínimo, se utilizarán **COATBOND** o **COATBOND FINE FIBER** como estrato nivelador sobre la superficie de los paneles aislantes, colocando en la primera mano de nivelador un refuerzo de fibra de vidrio **RETINVETRO PER RASANTI (4)** (la malla se debe aplastar con espátula lisa sobre la capa fresca de la mezcla, con una superposición de 10 cm como mínimo en las juntas). Se aconseja no utilizar el producto sobre paneles con "piel" por ser totalmente antiadherentes. **Se aconseja fijar además los paneles con clavos de plástico de cabeza plana circular.**

#### • CONSUMO

Como adhesivo el consumo es 4-6 kg/m<sup>2</sup>; como nivelador, 2-3 kg/m<sup>2</sup>.

(continúa)

Visualiza en tu Smartphone el video de colocación



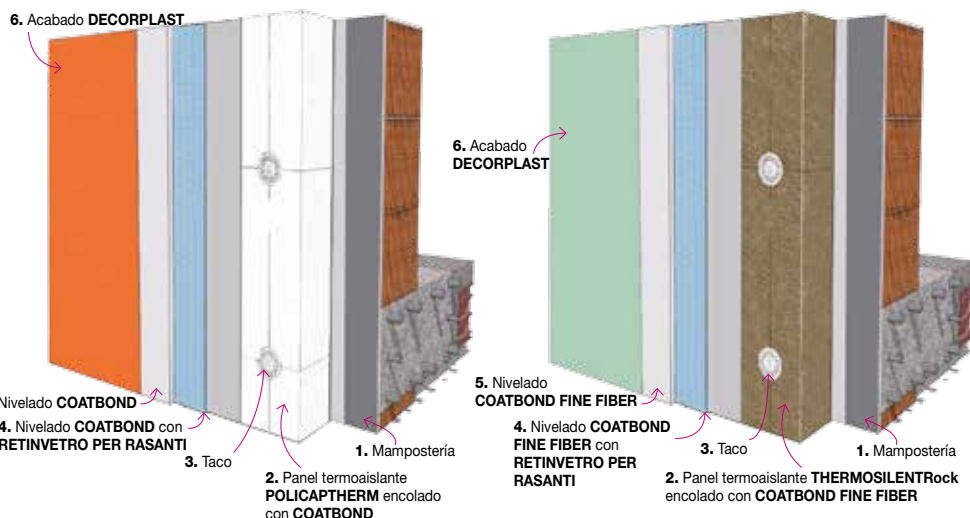
# CARACTERÍSTICAS TÉCNICAS

	Estándar	COATBOND FINE FIBER		COATBOND	
		Polvo	Polvo	Blanco	Gris
Aspecto					
Color		Blanco	Gris	Blanco	Gris
Granulometría		0÷0.4 mm		0÷0.7 mm	
Densidad aparente	EN 1015-6	1.40 ± 0.10 kg/L		1.40 ± 0.10 kg/L	
Agua de empaste		26% ± 1%		26% ± 1%	
Conservación en el envase original en lugar seco		12 meses		12 meses	
<b>Características de la mezcla y de maleabilidad</b>					
Densidad de la mezcla		1.50 ± 0.10 kg/L		1.50 ± 0.10 kg/L	
pH impasto		aprox. 12		aprox. 12	
Duración de la mezcla en buen estado (*)		aprox. 3-4 horas		aprox. 3-4 horas	
Temperatura de aplicación		+5°C ÷ +35°C		+5°C ÷ +35°C	
Espesor mínimo de aplicación		0.5 mm		1.0 mm	
Espesor máximo de aplicación por estrato		2.0 mm		2.0 mm	
Aplicación		Manual o mecánica		Manual o mecánica	
<b>Características prestacionales</b>					
	Normativa	Prestación producto		Prestación producto	
<b>Clase y tipo</b>	EN 1504-3	<b>R1 - PCC</b>		<b>R1 - PCC</b>	
<b>Resistencia a la compresión - después de 28 días</b>	EN 12190	≥10 MPa		≥10 MPa	
<b>Resistencia a la flexión - después de 28 días</b>	EN 196-1	≥3 MPa		≥3 MPa	
<b>Contenido de iones cloruro</b>	EN 1015-17	Ausentes		Ausentes	
<b>Fuerza de adherencia</b>	EN 1542	≥0.8 MPa		≥0.8 MPa	
<b>Compatibilidad térmica con los ciclos de hielo-deshielo - Parte I</b>	EN 13687-1	≥0.8 MPa		≥0.8 MPa	
<b>Absorción de agua por capilaridad</b>	EN 13057	w ≤ 0.5 kg/m <sup>2</sup> ·h <sup>0.5</sup> - W1		w ≤ 0.5 kg/m <sup>2</sup> ·h <sup>0.5</sup> - W1	
<b>Permeabilidad al vapor de agua</b>	EN 1015-19	μ = 40		μ = 40	
<b>Resistencia térmica - Temperatura de uso</b>		-30°C ÷ +90°C		-30°C ÷ +90°C	
<b>Reacción al fuego</b>	EN 13501-1	A1		A1	
<b>Sustancias peligrosas</b>	EN 1504-3	Conforme a nota en ZA.1		Conforme a nota en ZA.1	

Condiciones de prueba: temperatura 23±2° C, 50±5% U.R. y velocidad del aire en el área de prueba <0,2 m/s. **Estos datos pueden variar en función de las condiciones específicas del obrador: temperatura, humedad, ventilación, absorción de la subcapa.**

(\*) Los tiempos indicados son mayores o menores con la disminución o el aumento de la temperatura.

Conforme a los principios generales definidos en la norma EN 1504-3 - Principios de evaluación de uso de productos y sistemas.



COATBOND y COATBOND FINE FIBER se pueden utilizar con cualquier panel termoislante en cualquier estratigrafía de aislamiento térmico en capas.

### • ADVERTENCIAS

- Usar agua fría en verano y a aprox. 20°C en invierno.
- Temperatura de aplicación de +5°C a +35°C.

- No añadir agua cuando la pasta comienza a fraguar.
- No añadir otros materiales como cementos, materiales inertes o aditivos.
- En períodos calientes mantener húmeda la superficie de la argamasa colocada en obra, evitando el secado rápido del producto, durante por lo menos 24 horas.
- No aplicar sobre superficies lisas.
- Usar exclusivamente paneles sin "capa".
- Se recomienda consultar el documento «GUÍA PARA EL SISTEMA DE AISLAMIENTO TÉRMICO EN CAPAS»
- Limpiar los equipos con agua y las superficies revestidas con un trapo humedecido enseguida después de la colocación.
- No exponer el material al sol en la estación caliente.
- Almacenar en un lugar seco en los envases originales cerrados y proteger de las heladas y las temperaturas elevadas.

## PRESENTACIÓN

**COATBOND**  
Saco de 25 kg.

**COATBOND FINE FIBER**  
Saco de 25 kg.

• PARA EL EMPLEO CORRECTO DE NUESTROS PRODUCTOS CONSULTE LOS PLIEGOS TÉCNICOS INDEX • PARA OBTENER MÁS INFORMACIÓN O PARA USOS ESPECIALES, DIRÍJASE A NUESTRA OFICINA TÉCNICA •

**index**  
Construction Systems and Products

Via G. Rossini, 22 - 37060 Castel D'Azzano (VR) - Italia - C.P.67  
T. +39 045 8546201 - F. +39 045 518390

Internet: [www.index-spa.com](http://www.index-spa.com)  
Informazioni Tecniche Commerciali  
[tecom@indexspa.it](mailto:tecom@indexspa.it)  
Amministrazione e Segreteria  
[index@indexspa.it](mailto:index@indexspa.it)  
Index Export Dept.  
[index.export@indexspa.it](mailto:index.export@indexspa.it)



La utilización del producto. Considerando las numerosas posibilidades de empleo y la posible interacción de elementos que no dependen de nosotros, no asumimos ninguna responsabilidad respecto de los resultados. El Comprador debe establecer bajo su propia responsabilidad la idoneidad del producto para el empleo previsto.

Los datos expuestos son datos medios indicativos y relativos a la producción actual. INDEX S.p.A. se reserva el derecho de modificarlos y/o actualizarlos en cualquier momento, sin previo aviso. Las sugerencias e informaciones técnicas suministradas representan nuestros mejores conocimientos respecto a las propiedades.