



BioCALCECOLOR

DIFFUSIONSFÄHIGE DISPERSIONSFARBE GEGEN SCHIMMEL
AUF DER BASIS VON LÖSCHKALK FÜR INNENBEREICHE

VERGIBT *LEED*-PUNKTE



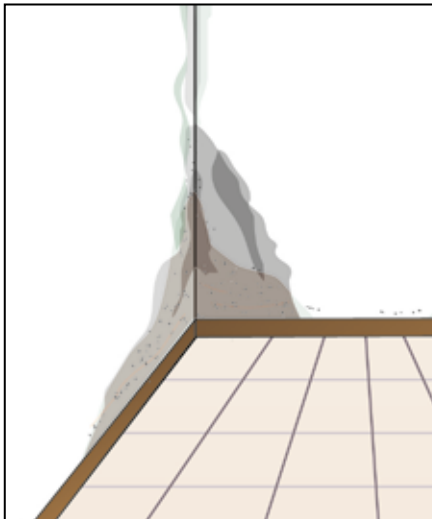
| MERKMALE | | UMWELTBELASTUNG | ANWENDUNG | | HINWEISE |
|-----------------|----------------|-----------------|-----------------------------|---------------------|--------------------|
| | | | | | |
| DIFFUSIONSOFFEN | VEHIKEL WASSER | ECO GREEN | MIT STREICHPINSEL AUFTRAGEN | MIT ROLLE AUFTRAGEN | VOR FROST SCHÜTZEN |

Anstriche für innenbereiche

B

AUFGABENSTELLUNG

**DIE DIFFUSIONSOFFENHEIT
VON WÄNDEN MIT
NATÜRLICHEN PRODUKTEN
WAHREN**



PRODUKTBESCHREIBUNG

Auf Entfeuchtungsputzen von sanierten Räumen und auf jeden Fall bei Vorhandensein von erheblicher Feuchtigkeit im Mauerwerk muss eine sehr diffusionsoffene Endbeschichtung verwendet werden.

Es ist daher in hohem Maße auf die Wahl der zu verwendenden Farbe zu achten, die Anforderungen hinsichtlich höchster Dampfdurchlässigkeit (Diffusionsoffenheit) und Beständigkeit gegen Bakterien, Pilze und Schimmel erfüllen muss.

BioCALCECOLOR ist eine farbige, diffusionsfähige und umweltfreundliche Dispersionsfarbe, die aus Löschkalk, fein zermahlene carbonathaltigen Pulvern und anorganischen Pigmenten besteht.

BioCALCECOLOR ist gegen Bakterien- und Schimmelbefall unempfindlich und ist daher ein gesundes und umweltfreundliches Produkt, das sich für jeden Innenbereich optimal eignet.

BioCALCECOLOR ist ein seit langem verwendetes Produkt in moderner Aufmachung, das sich durch eine hohe Diffusionsoffenheit, Ungiftigkeit und leichte Anwendbarkeit in Verbindung mit den charakteristischen Farbeffekten von Kalk auszeichnet.

ANWENDUNGSBEREICHE

Die Farbe **BioCALCECOLOR** wird als Endbeschichtung bei der Sanierung von Innenräumen verwendet. Sie wird auf Sanier-Entfeuchtungsputze vom Typ POROVENT SYSTEM oder DEUMISAN aufgetragen. Sie empfiehlt sich außerdem für Räume, die täglich Wasserdampf und daher Kondensationserscheinungen ausgesetzt sind, wie Küchen, Bäder, Waschküchen, etc. **BioCALCECOLOR** kommt in ländlichen Gebäuden zum Einsatz, um für landwirtschaftliche oder Wohnzwecke genutzte Räume zu desinfizieren. **BioCALCECOLOR** kann auch für Außenbereiche verwendet werden, wobei jedoch die niedrigere Beständigkeit von Kalkfarben gegenüber aggressiven Witterungseinflüssen zu berücksichtigen ist.

VORTEILE

- **Höchste Diffusionsoffenheit, wenn BioCALCECOLOR auf ebenso diffusionsoffene Untergründe aufgetragen wird.**
- **Gegen Bakterien- und Pilzbefall unempfindlich.**
- **Für Restaurationsarbeiten wertvolles Produkt.**
- **Ungiftig**

ANWENDUNG

• VORBEREITUNG DES UNTERGRUNDS

Der Untergrundputz kann frisch oder bereits gealtert sein. Eventuelle Anstriche auf Kunstharzbasis sind vollständig zu entfernen. Die Oberflächen müssen sauber sein und dürfen weder Unreinheiten noch Staub aufweisen. Eventuelle Löcher, Risse und Hohlstellen auf dem Putz müssen vor dem Auftrag ausgebessert und egalisiert werden.

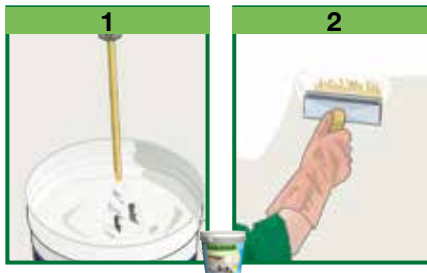
• AUFTRAG

Die Farbe **BioCALCECOLOR** muss vor dem Gebrauch sorgfältig in ihrem Eimer verrührt werden (1). Der Auftrag erfolgt kreuzweise in zwei Lagen mit einem Malerpinsel mit weichen Borsten (2).

BioCALCECOLOR muss mit Wasser verdünnt werden (ca. 20%). Zum Abschluss kann auch die Wischtechnik angewendet werden, um weiche, antik anmutende Oberflächen zu erhalten.

• VERBRAUCH

Der Verbrauch hängt von der Art und Porosität des Untergrunds ab. Auf durchschnittlich porösen glatten Oberflächen beträgt der Verbrauch 0,15 L/m² pro Auftrag, wobei man durch einen zweimaligen Auftrag ein Gesamtverbrauch von 0,30 L/m² hat.



• HINWEISE

- Die Behälter vor dem Gebrauch geschlossen halten.
- Das Produkt vor dem Gebrauch gut verrühren.
- Bei Temperaturen zwischen +5°C und +35°C verarbeiten. Eine Anwendung unter temperaturkritischen Bedingungen (extreme Hitze und Kälte) vermeiden.
- Nicht bei hoher Feuchtigkeit anwenden.
- Nach Gebrauch die Geräte mit Wasser reinigen. Angetrocknetes Produkt kann mit heißem Wasser entfernt werden.
- Nicht frostbeständig. Bei Temperaturen über +5°C lagern. Gefriert das Produkt, ist es nicht wiederverwendbar.
- Die Verpackungen an sonnengeschützten Orten und fern von Hitzequellen lagern.

TECHNISCHE DATEN

| | | BioCALCECOLOR |
|--|------------------------|---|
| | Vorschriften | |
| Aussehen | | Paste |
| Farbe | | Weiß |
| Rohdichte | EN 2811-1 | 1.47 ± 0.01 kg/L |
| Festkörpergehalt | UNI EN ISO 3251 | 77% |
| Anmischwasser | | 20% ± 1% |
| Lagerung in Originalgebinden an trockenem Ort, vor Eis geschützt | | 12 Monate |
| Verarbeitungseigenschaften | | |
| Auftragsdicke je Schicht | | 0.3 mm (in 2 Schichten) |
| pH-Wert des Gemisches | | ca. 13 |
| Wartezeit – bis zur klebfreien Erhärtung (*) | | ca. 2 ÷ 4 Stunden |
| Wartezeit bis – Auftrag einer Schicht auf die vorherige (*) | | 12 Stunden |
| Verarbeitungstemperatur | | +5°C ÷ +35°C |
| Anwendung | | von Hand |
| Leistungseigenschaften | | Produktleistungen |
| Nassabrieb | EN 13300 | Klasse 4 < 70 µm bei 40 Zyklen |
| Deckvermögen | EN 13300 | Klasse 3 ≥ 95 und < 98 mit Verbrauch 7 m²/l |
| Glanz | EN 13300 | Klasse G₂ halbgläzend < 60 G.U. e ≥ 10 G.U. 85° |
| Korngröße | EN 13300 | Klasse S₁ fein ≤ 100 µm |
| Wasserdampfdurchlässigkeit | EN 7783-1 | Sd < 0.10 m - Klasse I |
| Kapillare Wasseraufnahme und Wasserdurchlässigkeit | EN 1062-3 | w < 0.30 kg/m²·h ^{0.5} |
| Temperaturbeständigkeit – Betriebstemperatur | EN 1504-2 | -30°C ÷ +90°C |

Prüfbedingungen: Temperatur 23±2°C, 50±5% R.F. und Luftgeschwindigkeit im Prüfbereich <0,2 m/s. **Die angegebenen Daten können in Abhängigkeit der spezifischen Baustellenbedingungen variieren: Temperatur, Feuchtigkeit, Belüftung, Saugfähigkeit des Untergrunds.**

(*) Die angegebenen Zeiten können sich bei abnehmender oder zunehmender Temperatur verlängern oder verkürzen.

chellen und Anwendung der Produkte. Angesichts der zahlreichen Einsatzmöglich-
 keiten und der Gefahr der Überlagerung von Elementen, auf die wir keinen Einfluss
 haben, übernehmen wir keinerlei Haftung für die Resultate. Der Käufer muss auf eigene
 Verantwortung prüfen, ob sich das Produkt für den vorgesehenen Gebrauch eignet.

Die angegebenen Daten sind unverbindliche Durchschnittswerte, die sich auf die
 derzeitige Produktion beziehen. Die Firma Index S.p.A. kann sie jederzeit und unan-
 gekündigt ändern und auf den neuesten Stand bringen. Die Ratschläge und technis-
 chen Informationen entsprechen unseren besten Kenntnissen in Bezug auf Egens-

VERPACKUNGSFORM

14-L-Eimer

• SCHLAGEN SIE ZUM RICHTIGEN GEBRAUCH UNSERER PRODUKTE IN DEN TECHNISCHEN VORSCHRIFTEN VON INDEX NACH. • WENDEN SIE SICH FÜR WEITERE AUSKÜNFTE ODER BESONDERE VERWENDUNGSZWECKE AN UNSERE TECHNISCHE ABTEILUNG. •

| | | | | | | |
|---|---|--|--|---|--|--|
| <p style="margin: 0;">index Construction Systems and Products</p> <p style="margin: 0; font-size: small;">Via G. Rossini, 22 - 37060 Castel D'Azzano (VR) - Italy - C.P.67 Tel. (+39)045.8546201 - Fax (+39)045.518390</p> | Internet: www.index-spa.com Informazioni Tecniche Commerciali tecom@indexspa.it Amministrazione e Segreteria index@indexspa.it E-mail Index Exportabteilung index.export@indexspa.it | | <p style="margin: 0; font-size: x-small;">UNI EN ISO 9001</p> | <p style="margin: 0; font-size: x-small;">UNI EN ISO 14001</p> | <p style="margin: 0; font-size: x-small;">index socio del GBC Italia</p> | |
|---|---|--|--|---|--|--|