

BioMUROMALT M5

MALTA PER INTONACO ARMATO

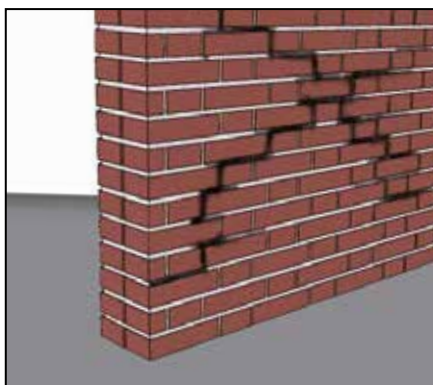
A BASE DI CALCE IDRAULICA NATURALE, PER MURATURE E PER IL RINFORZO STRUTTURALE ARMATO CON RETE IN FIBRA DI VETRO AR: REINFORCE NET, PER APPLICAZIONI ESTERNE ED INTERNE

CONFERISCE CREDITI **LEED**



CARATTERISTICHE	IMPATTO AMBIENTALE	MODALITÀ D'IMPIEGO		AVVERTENZE
 TRASPIRANTE	 ECO GREEN	 RICICLABILE	 MESCOLARE MECCANICAMENTE	 STOCCAGGIO: IN LUOGO ASCIUTTO
			 APPLICAZIONE CON CAZZUOLA	

RINFORZO STRUTTURALE DI MANUFATTI IN MURATURA



Le murature sottoposte a cedimenti e fessurazioni dovute ad eventi sismici e scarsa resistenza al taglio, necessitano di un'armatura di rinforzo per raggiungere un adeguato livello di sicurezza e incrementare le resistenze.

Descrizione

BioMUROMALT M5 è una malta premiscelata a base di calce idraulica NHL 3,5 a basso modulo elastico per la regolarizzazione di supporti murari in pietra, mattone, sasso, additiva con fibre di rinforzo e speciali idrofughi. Può essere inoltre utilizzata per l'elevazione di murature esterne ed interne secondo le caratteristiche della classe di resistenza a compressione M5. BioMUROMALT M5 consente un'ampia gamma di applicazioni in combinazione con l'armatura di rinforzo in F.R.P. REINFORCE NET.

Campi d'impiego

La malta BioMUROMALT M5 è indicata per l'elevazione di murature esterne ed interne e per la realizzazione di intonaci armati con rete in fibra di vetro AR per il rinforzo strutturale di paramenti murari, volte ed elementi diversi in mattone, pietra, sasso, murature miste o a sacco. Trova ottimo impiego nel rinforzo strutturale armato in caso di sollecitazioni indotte da eventi sismici, grazie all'incremento delle resistenze al taglio con l'armatura REINFORCE NET.

Vantaggi

- Duttilità d'impiego come malta per muratura e intonaco.
- Facile applicazione a macchina o manuale.
- Basso modulo elastico per tutte le esigenze del restauro.

CONFORME ALLA NORMA EUROPEA

EN 998-1

MALTE PER INTONACI

GP

MALTA PER INTONACO DA INTERNO ED ESTERNO PER USI GENERICI

CONFORME ALLA NORMA EUROPEA

EN 998-2

MALTE PER MURATURA

M5

MALTA PER MURATURA A COMPOSIZIONE PRESCRITTA

Modalità d'impiego

• PREPARAZIONE DEL SUPPORTO

Il supporto in muratura deve essere pulito da parti friabili, polvere, efflorescenze saline e vecchie pitture. Utilizzare un lavaggio con acqua in pressione adeguata al tipo di muratura. Eventuali fessurazioni e cavità devono essere stuccate e riempite prima della posa. Su supporti con difficoltà di adesione realizzare un rinzaffo aggrappante additivando il lattice Collaseal alla malta BioMUROMALT M5 in proporzione 1:1 con l'acqua d'impasto.

• PREPARAZIONE DELL'IMPASTO

L'impasto di BioMUROMALT M5 può essere effettuato in betoniera, con trapano o mescolatrice orizzontale in manuale, con l'aggiunta del 17% di acqua pulita (4,25 litri per sacco da 25 Kg), oppure con dosaggio automatico nel caso di utilizzo di macchine intonacatrici per premiscelati (1).

BioMUROMALT M5 può essere additivata con un lattice tipo COLLASEAL in proporzione 1:1 o 1:2 con l'acqua d'impasto per incrementare l'adesione ai vari supporti.

• APPLICAZIONE

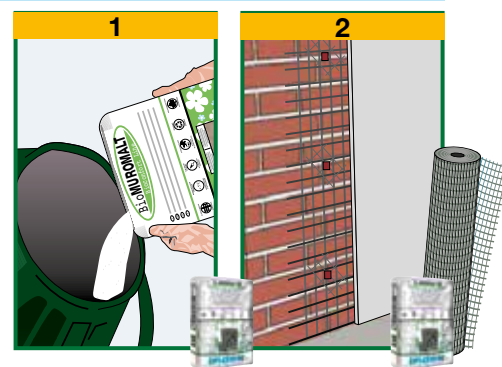
BioMUROMALT M5 può essere applicate con proiezione meccanica e con cazzuola secondo le normali regole e attenzioni richieste per gli intonaci e malte per muratura. Si raccomanda quindi di bagnare il supporto nei periodi caldi e di proteggere la malta dal gelo nei periodi più freddi (2).

• FINITURE

BioMUROMALT M5 dopo il naturale periodo di stagionatura, può ricevere tutte le finiture tipo DECORFINE, SILICOLOR o similari.

• CONSUMO

14 Kg/m² x cm di spessore.



(continua)

CARATTERISTICHE TECNICHE

	Normativa	BioMUROMALT M5
Aspetto		Polvere
Colore		Grigio
Granulometria		0÷1.3 mm
Massa volumica apparente		1.40 ± 0.10 kg/ℓ
Acqua d'impasto		17% ± 1%
Stoccaggio nelle confezioni originali in luogo asciutto		12 mesi
Caratteristiche dell'impasto e di lavorabilità	Normativa	
Massa volumica apparente dell'impasto	EN 1015-6	1.80 ± 0.10 kg/ℓ
Temperatura di applicazione		+5°C ÷ +35°C
Spessore minimo di applicazione		8.0 mm
Spessore massimo di applicazione per strato		30.0 mm
Applicazione		Manuale o meccanica
Caratteristiche prestazionali	Normativa	Prestazione prodotto
Classe e tipologia	EN 998-1	GP
Classe e tipologia	EN 998-2	M5
Resistenza alla compressione - dopo 28 giorni	EN 1015-11	5.0 N/mm ² - CS III
Resistenza alla flessione - dopo 28 giorni	EN 1015-11	1.0 N/mm ²
Adesione al supporto	EN 1015-12	≥0.5 N/mm ² - FP: A
Assorbimento d'acqua per capillarità	EN 1015-18	w ≤ 0.4 kg/m ² ·h ^{0.5} - W1
Coefficiente di permeabilità al vapore acqueo	EN 1015-19	μ = 15±20
Conducibilità termica λ_{10,dry}	EN 1745 A.12	0.76 W/mK
Durabilità	EN 998-1 EN 998-2	conforme 5.2.3.2 conforme 5.5.7
Contenuto di cloruri	EN 1015-17	Assenti
Resistenza a taglio iniziale	EN 998-2 App.C	≥0.15 N/mm ²
Modulo elastico a compressione	EN 13412	7 GPa
Resistenza termica - Temperatura d'esercizio		-30°C ÷ +90°C
Reazione al fuoco	EN 13501-1	A1
Sostanze pericolose	EN 998-1 EN 998-2	Conforme nota in ZA.1

Condizioni di prova: temperatura 23±2°C, 50±5% U.R. e velocità aria nell'area di prova <0,2 m/s. I dati espressi possono variare in funzione delle specifiche condizioni di cantiere: temperatura, umidità, ventilazione, assorbimento del fondo.

(*) I tempi espressi sono più lunghi o più corti con la diminuzione o l'aumento della temperatura.

In conformità ai principi generali definiti nella EN 998-1 - Principi di valutazione d'uso dei prodotti e sistemi.

(segue)

• AVVERTENZE

- Usare acqua fredda d'estate e a 20°C d'inverno.
- Temperatura d'applicazione da +5°C a +35°C.
- Non aggiungere altri materiali come leganti, inerti, additivi.
- Nei periodi caldi mantenere umida la superficie della malta messa in opera, evitando una rapida essiccazione del prodotto, per almeno 8 ore.
- Bagnare le superfici in caso di temperature elevate.
- Non aggiungere acqua quando l'impasto inizia a far presa.
- Evitare i forti sbalzi termici nella fase di indurimento dell'intonaco.

- Per applicazioni su supporti lisci o poco assorbenti applicare sempre il rinzafo aggrappante e accertarvi della corretta adesione.
- Stoccare in luogo asciutto nelle confezioni originali chiuse e proteggere dal gelo o da temperature elevate.

VOCE DI CAPITOLATO

Rinforzo strutturale mediante la realizzazione di intonaco armato con rete in fibra di vetro AR, tipo REINFORCE NET, con maglia 66×66 mm peso 500 gr/m² e resistenza alla trazione della singola barra Fup 3,5 KN intonacata con malta classificata GP secondo EN 998-1, M5 secondo EN 998-2, tipo BioMUROMALT M5.

Packaging

Sacco da 25 kg.

• È POSSIBILE CONSULTARE ED EFFETTUARE IL DOWNLOAD DELLE VOCI DI CAPITOLATO SUL SITO www.indexspa.it NELLE RELATIVE SCHEDE PRODOTTO •

• PER UN CORRETTO USO DEI NOSTRI PRODOTTI CONSULTARE I CAPITOLATI TECNICI INDEX • PER ULTERIORI INFORMAZIONI O USI PARTICOLARI CONSULTARE IL NOSTRO UFFICIO TECNICO •

 A SIKA COMPANY INDEX Construction Systems and Products S.p.A. Via G. Rossini, 22 - 37060 Castel D'Azzano (VR) - T. +39 045 8546201 - Fax +39 045 518390	www.indexspa.it Informazioni Tecniche Commerciali tec@indexspa.it Amministrazione e Segreteria index@indexspa.it Index Export Dept. index.export@indexspa.it		 UNI EN ISO 9001	 UNI EN ISO 14001	 socio del GBC Italia
	I dati esposti sono dati medi indicativi relativi alla produzione attuale e possono essere cambiati e aggiornati dalla INDEX in qualsiasi momento senza preavviso e a sua disposizione. I suggerimenti e le informazioni tecniche fornite rappresentano le nostre migliori conoscenze riguardo le proprietà e le utilizzazioni del prodotto. Considerate le numerose possibilità d'impiego e la possibile interferenza di elementi da noi non dipendenti, non ci assumiamo responsabilità in ordine ai risultati. L'Acquirente è tenuto a stabilire sotto la propria responsabilità l'idoneità del prodotto all'impiego previsto.				

I dati esposti sono dati medi indicativi relativi alla produzione attuale e possono essere cambiati e aggiornati dalla INDEX in qualsiasi momento senza preavviso e a sua disposizione. I suggerimenti e le informazioni tecniche fornite rappresentano le nostre migliori conoscenze riguardo le proprietà e le utilizzazioni del prodotto. Considerate le numerose possibilità d'impiego e la possibile interferenza di elementi da noi non dipendenti, non ci assumiamo responsabilità in ordine ai risultati. L'Acquirente è tenuto a stabilire sotto la propria responsabilità l'idoneità del prodotto all'impiego previsto.