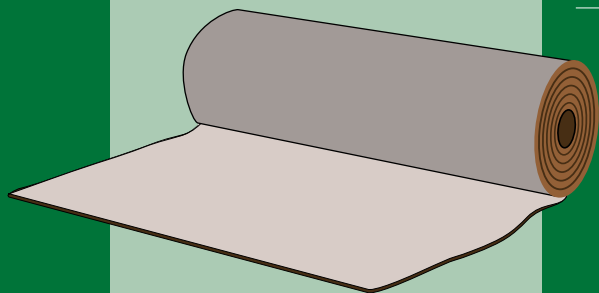


# BENTOTESS

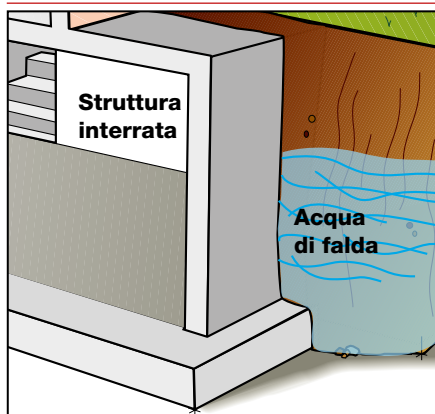
GECOMPOSITO BENTONITICO IMPERMEABILIZZANTE,  
AUTOAGGANCIANTE PER L'IMPERMEABILIZZAZIONE  
DI FONDAZIONI E STRUTTURE INTERRATE  
ABBINATO AI SISTEMI BITUMINOSI



CONFERISCE CREDITI **LEED**

CATEGORIA	CARATTERISTICHE	IMPATTO AMBIENTALE						MODALITÀ D'IMPIEGO	
	 IMPERMEABILE	 ECO GREEN	 ASBESTOS FREE NON CONTIENE AMIANTO	 TAR FREE NON CONTIENE CATRAME	 CHLORINE FREE NON CONTIENE CLORO	 RICICLABILE	 RIFIUTO NON PERICOLOSO	 NON CONTIENE OLII USATI	 APPLICAZIONE CON CHIODI

## IMPERMEABILIZZARE FONDAZIONI IN PRESENZA DI ACQUA DI FALDA



## Descrizione

**BENTOTESS** è un geocomposito bentonitico impermeabilizzante, autoagghiante al calcestruzzo, composto da un non-tessuto e da un tessuto in polipropilene con interposta bentonite sodica naturale.

L'innovativo sistema autoagghiante consente di evitare fenomeni di trasmigrazione d'acqua con l'interfaccia con il supporto.

## Campi d'impiego

**BENTOTESS** viene utilizzato per impermeabilizzare e proteggere strutture interrata di cls in genere nella fase pre-getto per sfruttare la caratteristica autoagghiante. Viene utilizzata come impermeabilizzante per platee e muri di fondazione, contro diaframmi, pali o berlinesi. Inoltre viene utilizzato nelle vasche interrata, nelle fosse ascensore, box interrati, sottopassi, bacini idrici e per gli interventi di rifoderata interna di locali interrati in presenza di falda.

## Vantaggi

- Impermeabilizzante naturale.
- Adattabile alle forme della struttura.
- Facile e veloce da applicare.
- Elevato contenuto di montmorillonite.

## Modalità d'impiego

### • PREPARAZIONE DEL SUPPORTO

Il supporto deve essere regolare e privo di grosse protuberanze o avvallamenti. Le superfici possono essere umide, ma prive di ristagni d'acqua.

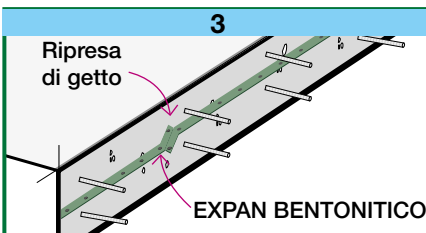
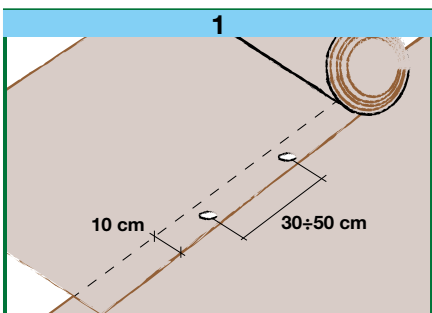
Il piano di posa in orizzontale deve essere preparato realizzando uno strato di calcestruzzo.

### • POSA IN ORIZZONTALE PRE-GETTO

L'applicazione viene effettuata stendendo il geocomposito sul supporto.

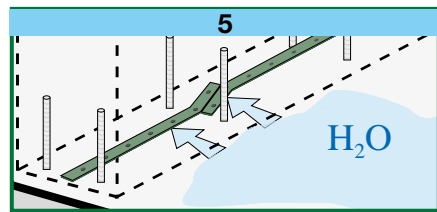
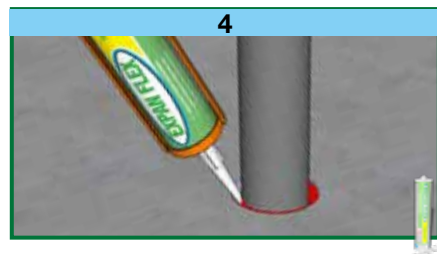
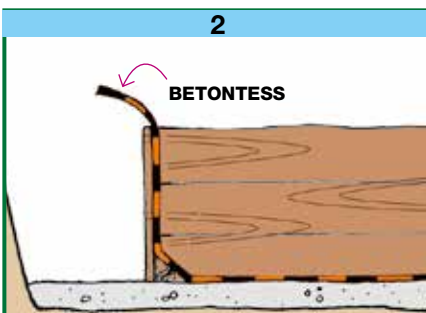
Posizionare il telo a giunti sfalsati, sovrapporre i bordi per almeno 10 cm e chiodare le sormonte ogni 30-50 cm (1).

Risvoltare sui casseri verticali o sulle superfici perimetrali (diaframmi, micropali o superfici confinanti) (2).



In caso di interruzione dei getti, le riprese dovranno essere sigillate utilizzando EXPAN BENTONITICO - Index (3). Tutti i ferri e le tubazioni eventualmente passanti dovranno essere sigillati utilizzando EXPANFLEX - Index (4).

Una volta realizzato il getto, il collegamento tra gli strati avviene mediante una fitta agugliatura autoagghiante che compenetra nel getto di



cls garantendo alla bentonite l'autoconfinamento con espansione controllata. Si consiglia di realizzare il getto come da norma UNI 11104 (EN 206) ed additivandolo con FLUXAN - Index in ragione del 2% sul peso del cemento e con SATURFIX - Index in ragione del 1% sul peso del cemento.

Prima di realizzare i getti verticali, tutte le riprese di getto dovranno essere sigillate con EXPAN BENTONITICO - Index (5) ed eventualmente coadiuvato da un elemento in gomma o in metallo di tenuta.

## CARATTERISTICHE TECNICHE

	Normativa	T	BENTOTESS
Aspetto			Tessuto
Strato superiore			Tessuto in polipropilene - 100 gr/mq
Strato centrale			Bentonite sodica naturale - 5 000 gr/mq
Strato inferiore			Non-tessuto di polipropilene - 200 gr/mq
Peso			5 300 gr/mq
Dimensioni rotoli			2.55 x 15.0 m
Contenuto di montmorillonite			≥90%
Indice di rigonfiamento			>30 ml/² gr
Capacità di assorbimento d'acqua			>550%
Contenuto di umidità			≤12%
Spessore geocomposito			circa 7.5 mm
Permeabilità	ASTM D5887-99		≤ 1.2 X 10 <sup>-11</sup> m/s
Resistenza a trazione	MD EN ISO 10319 CD EN ISO 10319		≥ 10.4 kN/m
Adesione al calcestruzzo	ASTM D903		2.5 kN/m
Resistenza al punzonamento	EN ISO 12236		>2.5 kN

Il prodotto BENTOTESS teme l'umidità, ma se conservato in imballo integro ed in luogo asciutto, non ha scadenza.

(segue)

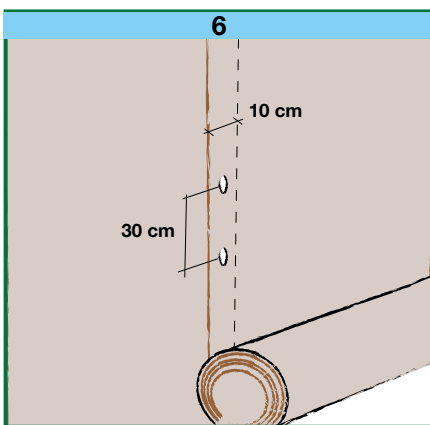
Eventuali irregolarità dei supporti dovranno essere eliminate utilizzando GEORAPID o apposite malte della linea RESISTO.

### • POSA IN VERTICALE PRE-GETTO

Nelle applicazioni in verticale su diaframmi o palificate, idrolavare preventivamente le superfici e regolarizzare i supporti e le eventuali teste dei tiranti con RESISTO REP.

Dopo indurimento della malta chiodare **BENTOTESS**.

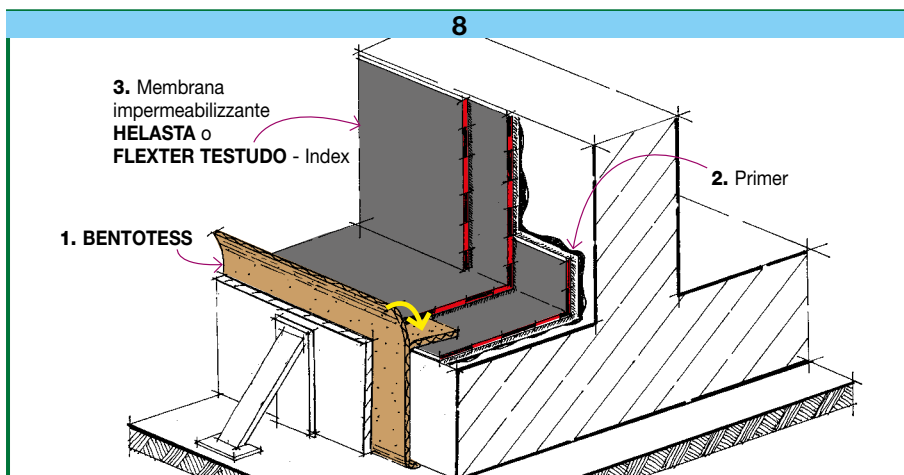
Stendere i rotoli partendo dall'alto e sormontarli per almeno 10-15 cm, avendo cura di fissarli ogni 30 cm con chiodi e rondelle ø 50 mm (6).



Tutti i ferri e le tubazioni eventualmente passanti dovranno essere sigillati utilizzando EXPAN-FLEX - Index (7).

L'impermeabilizzazione dei muri nella fase di post-getto sarà eseguita utilizzando membrane tipo HELASTA - Index o FLEXTER TESTUDO - Index (8).

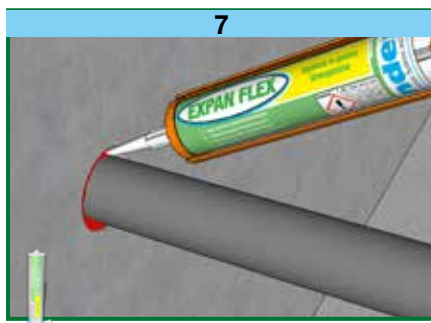
In alternativa può essere utilizzato l'imperme-



abilizzante rapido bicomponente a spruzzo IDROLASTIC AB RAPID - Index (9).

Le zone di sovrapposizione tra **BENTOTESS** e le membrane INDEX potranno essere rinforzate all'occorrenza con mastice bituminoso INDEMASTIC - Index, lo stesso mastice può essere utilizzato per rinforzare i particolari con le sovrapposizioni del geocomposito bentonitico.

Le impermeabilizzazioni verticali dovranno sempre essere protette prima del reinterro con PROTEFON TEX - Index o PROTEFON - Index. Durante le operazioni di reinterro fare attenzione a non rovinare gli strati impermeabilizzanti e quelli protettivi, la terra di riempimento deve essere spinta verso il muro e mai fatta cadere dall'alto.



• È POSSIBILE CONSULTARE ED EFFETTUARE IL DOWNLOAD DELLE VOCI DI CAPITOLATO SUL SITO [www.indexspa.it](http://www.indexspa.it) NELLE RELATIVE SCHEDE PRODOTTO •

• PER UN CORRETTO USO DEI NOSTRI PRODOTTI CONSULTARE I CAPITOLATI TECNICI INDEX • PER ULTERIORI INFORMAZIONI O USI PARTICOLARI CONSULTARE IL NOSTRO UFFICIO TECNICO •

<p>A SIKA COMPANY</p> <p><b>INDEX Construction Systems and Products S.p.A.</b> Via G. Rossini, 22 - 37060 Castel D'Azzano (VR) - T. +39 045 8546201 - Fax +39 045 518390</p>	<p><a href="http://www.indexspa.it">www.indexspa.it</a></p> <p>Informazioni Tecniche Commerciali: <a href="mailto:tec@indexspa.it">tec@indexspa.it</a></p> <p>Amministrazione e Segreteria: <a href="mailto:index@indexspa.it">index@indexspa.it</a></p> <p>Index Export Dept: <a href="mailto:index.export@indexspa.it">index.export@indexspa.it</a></p>		<p>TOTAL QUALITY INDEX</p> <p>UNI EN ISO 9001</p>	<p>Environmental Management Systems INDEX</p> <p>UNI EN ISO 14001</p>	<p>index socio del GBC Italia</p>	
	<p>5/2021/1a</p> <p>Agosto 2021</p>					

e le utilizzazioni del prodotto. Considerate le numerose possibilità d'impiego e la possibile interferenza di elementi da noi non dipendenti, non ci assumiamo responsabilità in merito ai risultati. L'Acquirente è tenuto a stabilire sotto la propria responsabilità l'idoneità del prodotto all'impiego previsto.

I dati esposti sono dati medi indicativi relativi alla produzione attuale e possono essere cambiati e aggiornati dalla INDEX in qualsiasi momento senza preavviso. I suggerimenti e le informazioni tecniche fornite rappresentano le nostre migliori conoscenze riguardo la proprietà