

# DETTAGLI



Nelle opere di impermeabilizzazione vi sono dei particolari come rilievi, giunti, soglie ed altri che richiedono un'attenta progettazione ed una esecuzione a regola d'arte. Questi particolari, se trascurati, possono compromettere tutta l'opera di copertura. Pur essendo le membrane bitume distillato polimero le più adatte per essere conformate ed adattate ai punti più difficili, senza dover ricorrere ad elementi prefabbricati, queste lavorazioni richiedono comunque la massima attenzione.

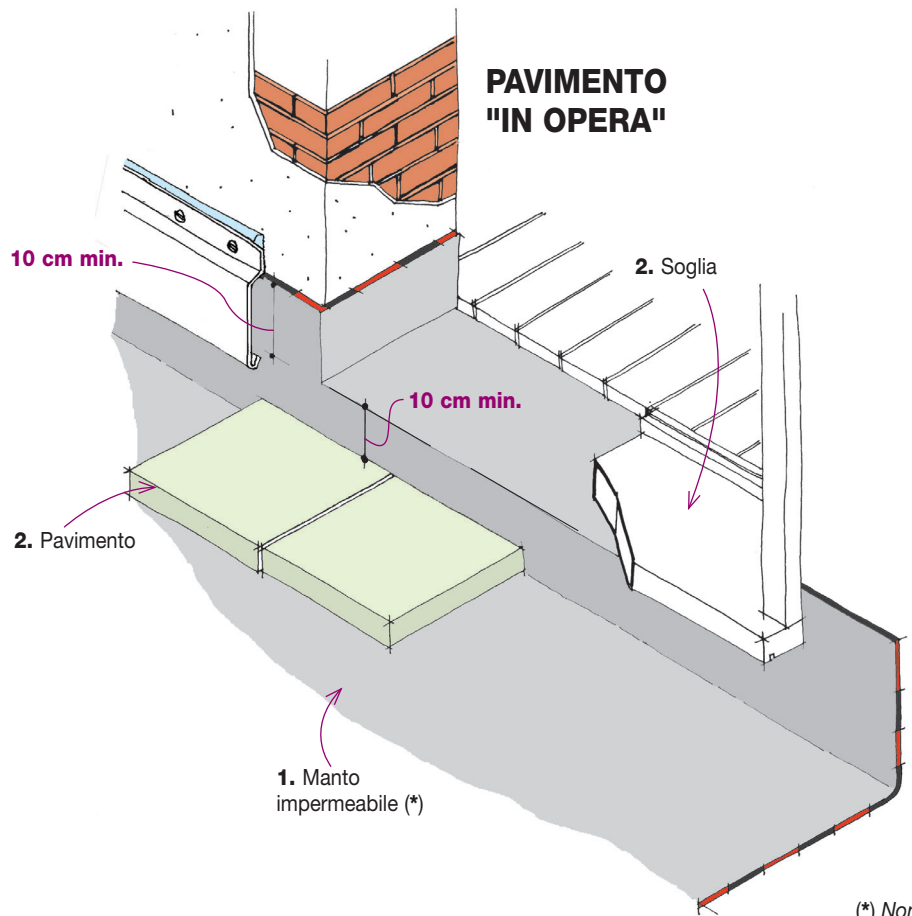
La presente pubblicazione, che continue nuove esperienze, si arricchirà in futuro, è stata concepita come uno strumento pratico e di immediato utilizzo. Diventerà: per il Progettista il completamento di "Capitolati Tecnici", prendendo in esame questi punti con particolare riguardo all'ipotesi progettuale in modo tale da poter prescrivere prima quegli accorgimenti tecnici che possono interessare anche il piano di posa, che serviranno a prolungare la vita del manto impermeabile e facilitare il compito del posatore; per il Direttore dei Lavori, le istruzioni all'impresa Costruttrice, per quanto riguarda la preparazione delle opere murarie; per la Ditta Specializzata, le indicazioni per realizzare il pacchetto protettivo e per quanto riguarda l'impermeabilizzazione.

**SOGLIE:** Dettagli n. 1 - 2 - 3; **BOCCHETTONE:** Dettagli n. 4 - 5 - 6; **RACCORDO "CONTRO MURO":** Dettagli n. 7 - 8 - 9 - 10; **GIUNTO STRUTTURALE:** Dettagli n. 11 - 12 - 13 - 14 - 15 - 16; **LUCERNARI:** Dettaglio n. 17.

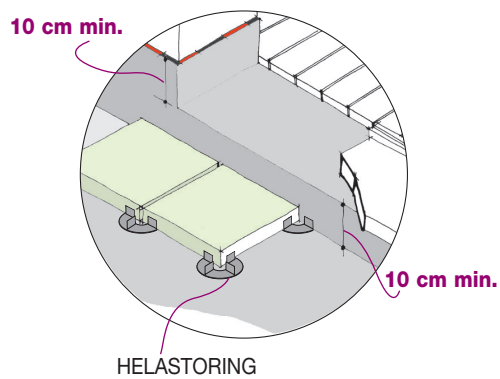
## SOGLIA

- Pavimento "in opera"
- Pavimento "galleggiante"

Dettaglio  
n. 1

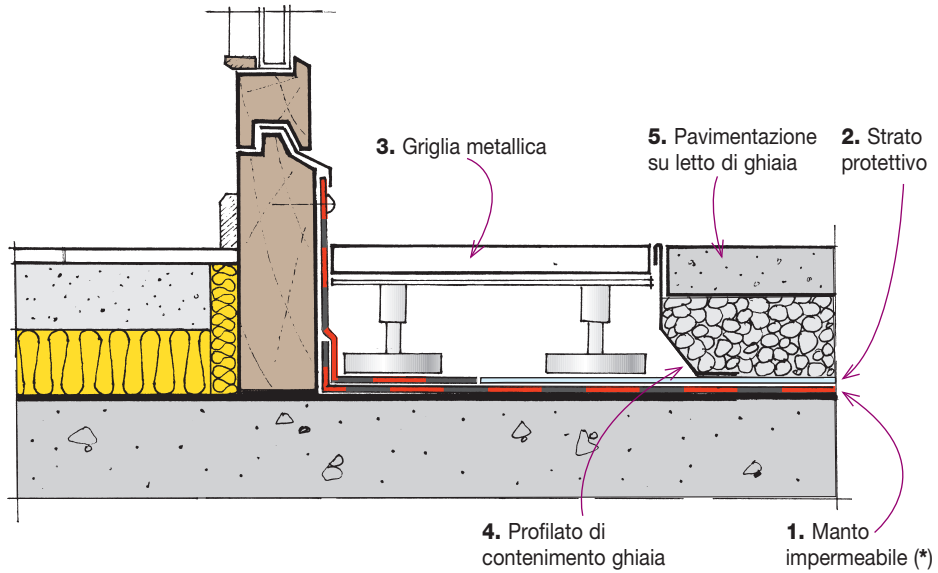


## PAVIMENTO "GALLEGGIANTE"



## SOGLIA CON GRIGLIA METALLICA

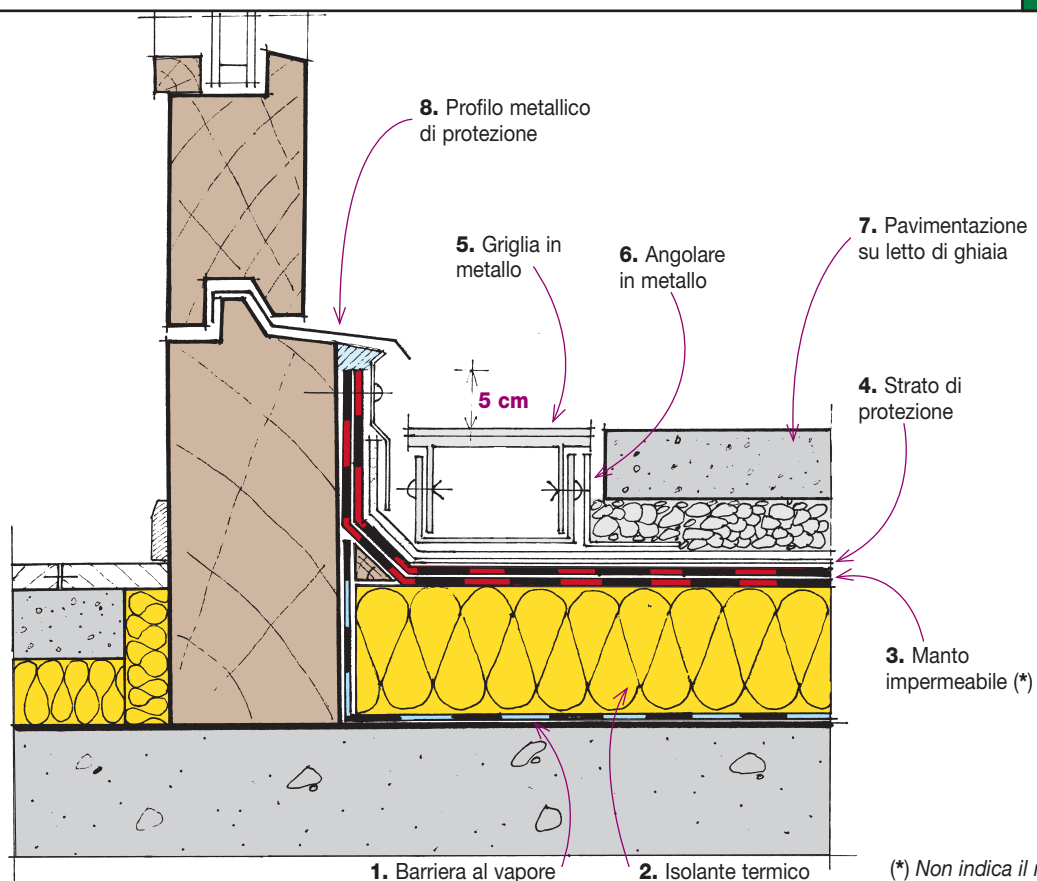
Dettaglio  
n. 2



(\*) Non indica il numero degli strati.

## SOGLIA CON GRIGLIA METALLICA

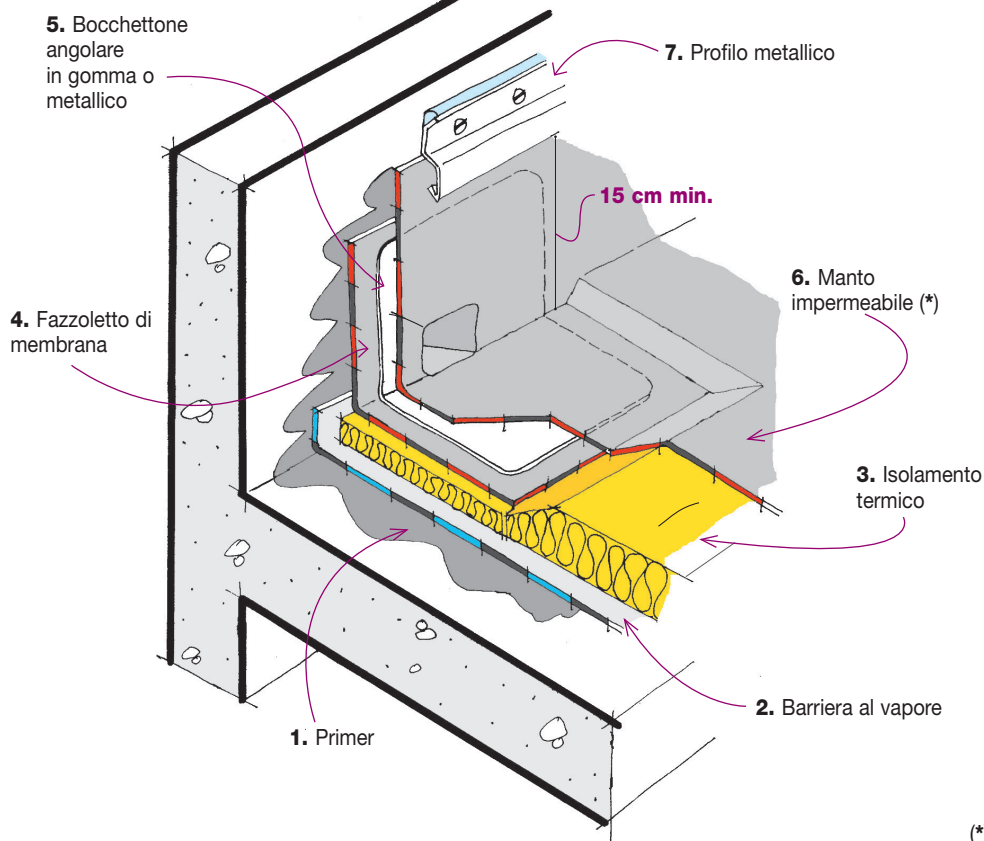
Dettaglio  
n. 3



(\*) Non indica il numero degli strati.

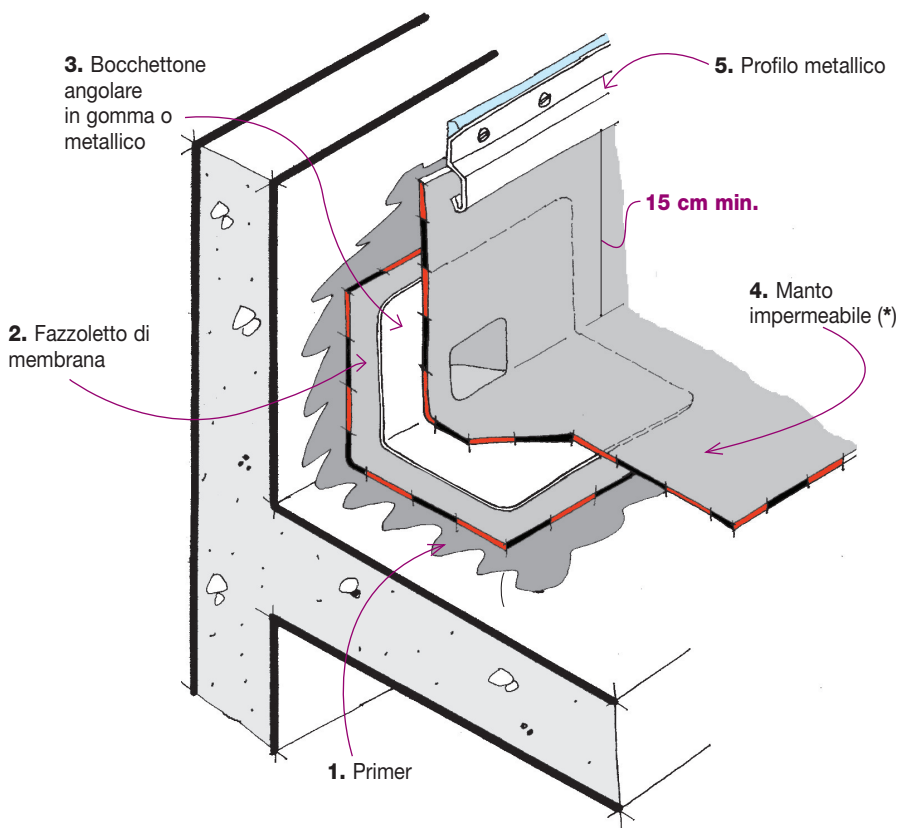
## BOCCHETTONE PLUVIALE CON ISOLANTE TERMICO

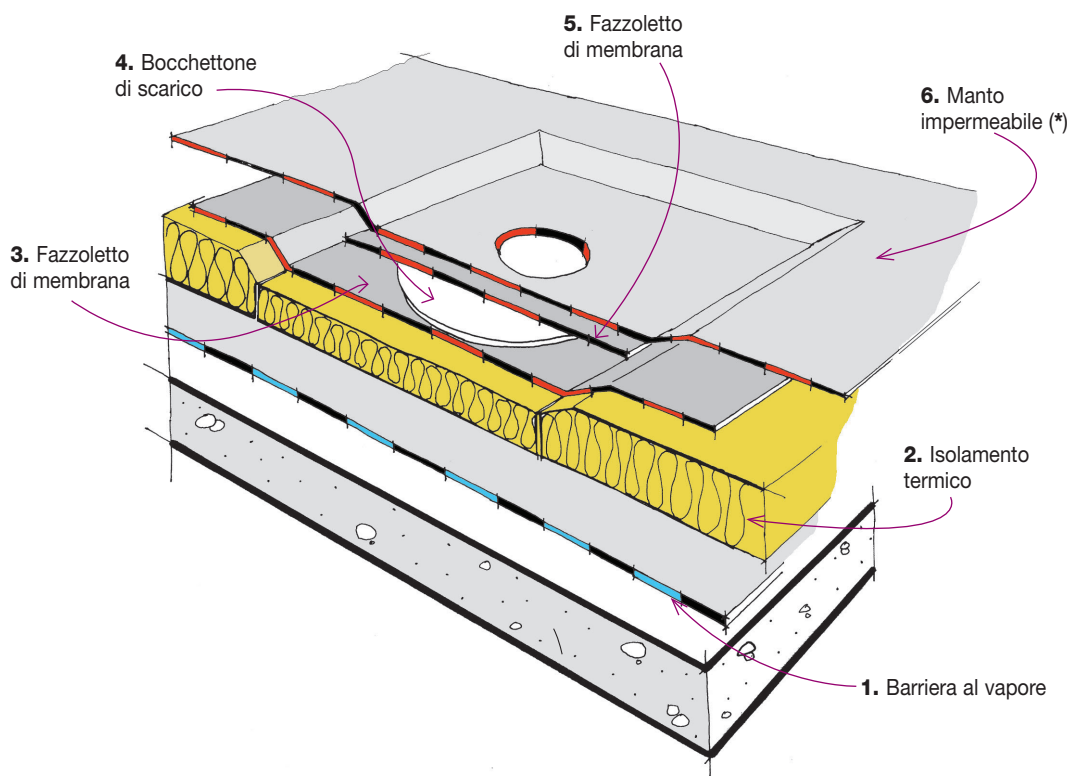
Dettaglio  
n. 4



## BOCCHETTONE PLUVIALE SENZA ISOLANTE TERMICO

Dettaglio  
n. 5

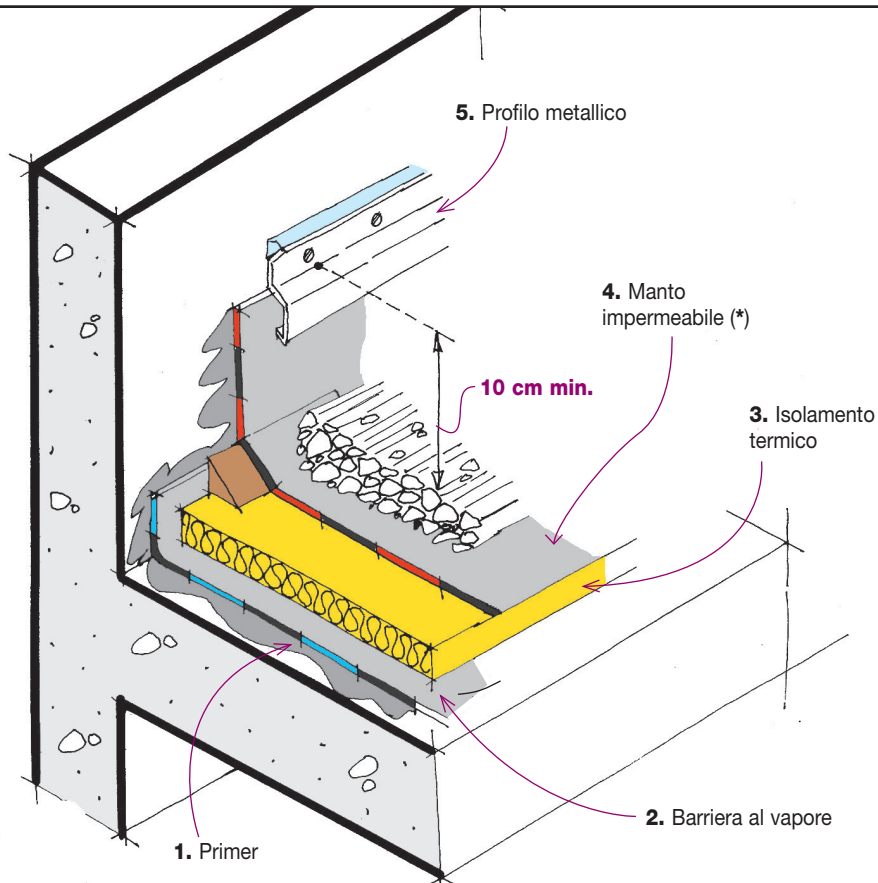




(\*) Non indica il numero degli strati.

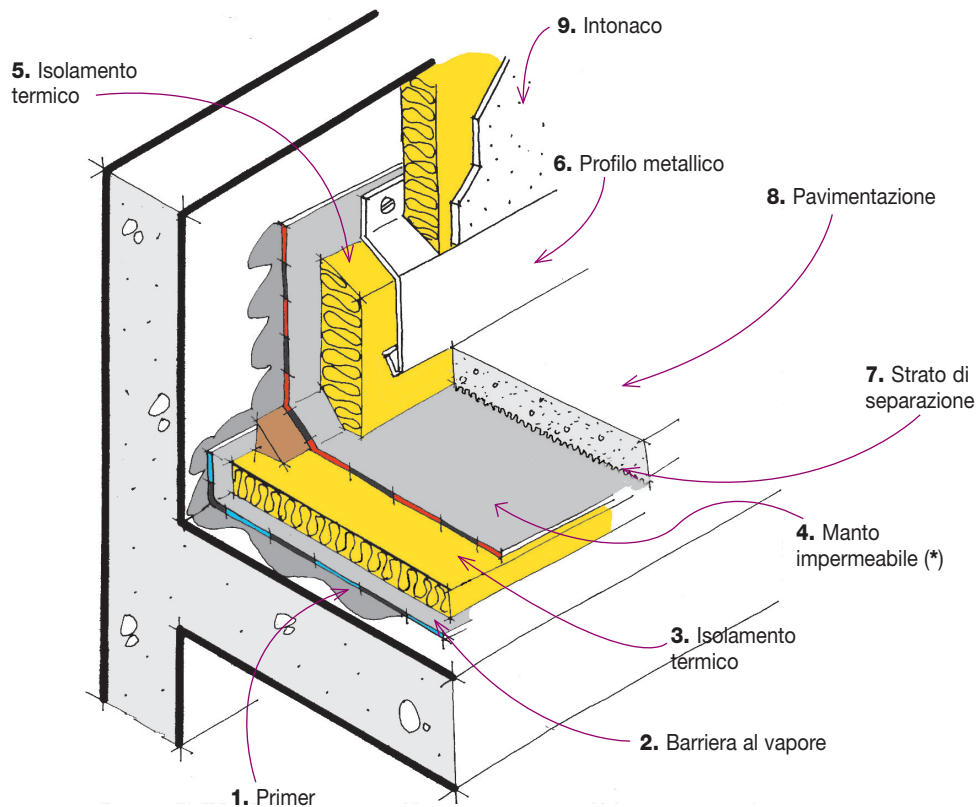
## RACCORDO "CONTRO MURO" CON PROFILATO METALLICO

Dettaglio  
n. 7



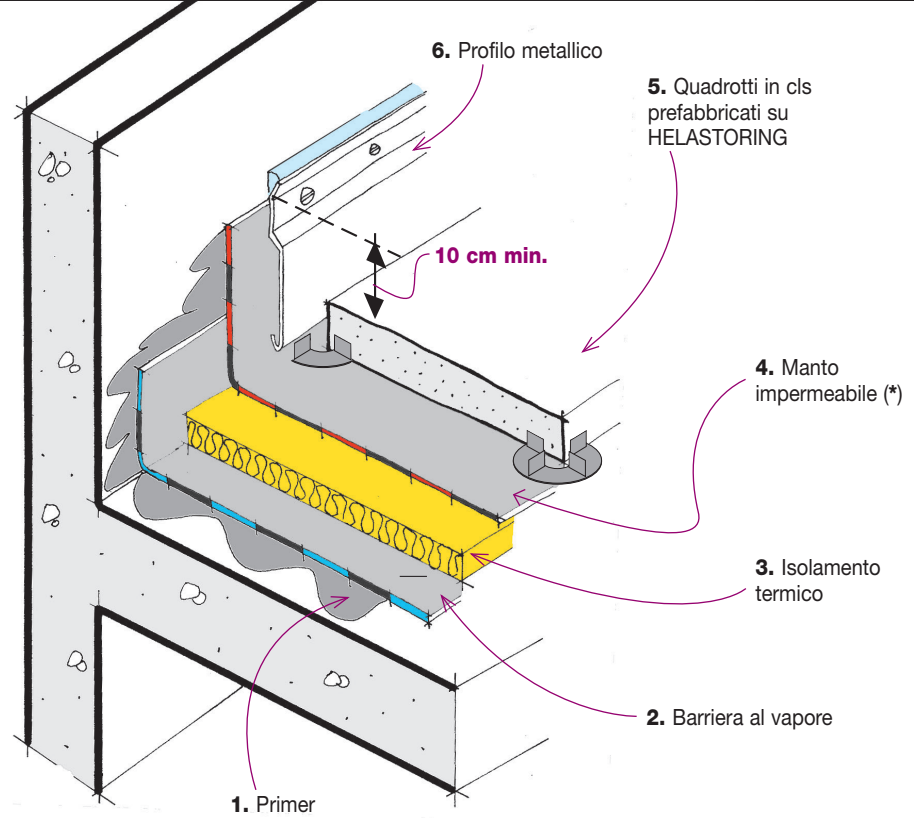
## RACCORDO "CONTRO MURO" ISOLATO CON PROFILATO METALLICO

Dettaglio  
n. 8



## RACCORDO "CONTRO MURO" CON PROFILATO METALLICO E PAVIMENTO GALLEGGIANTE

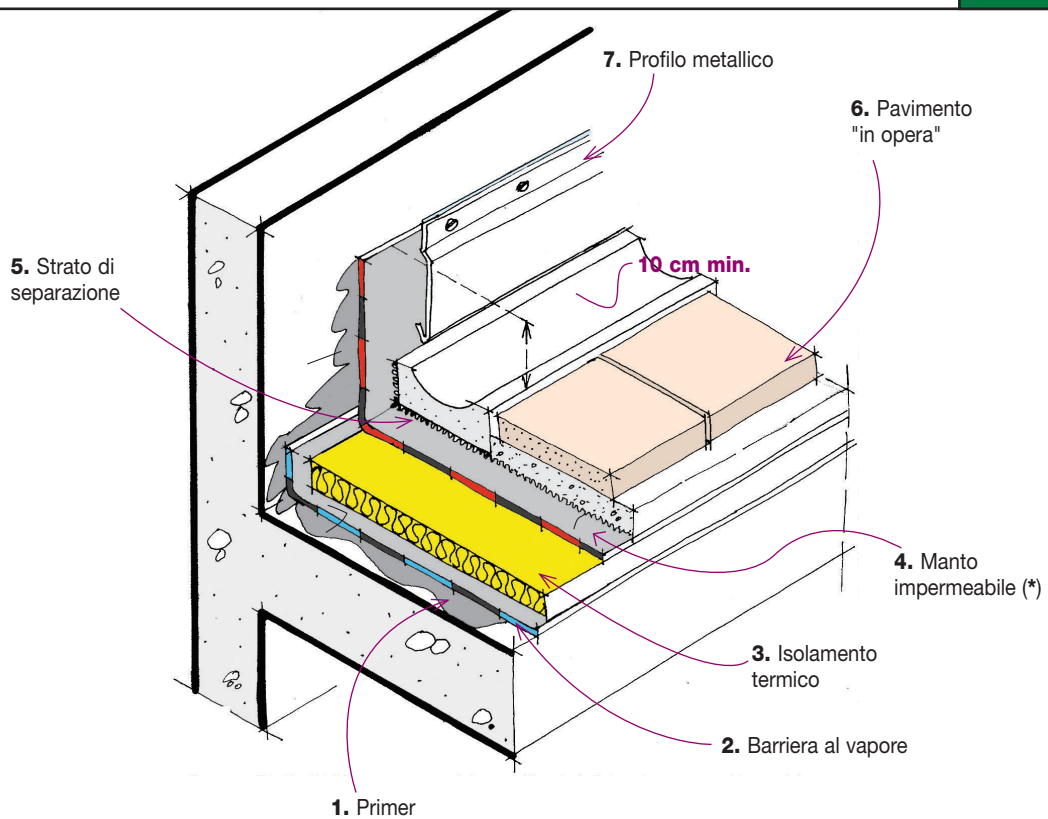
Dettaglio  
n. 9



(\*) Non indica il numero degli strati.

## RACCORDO "CONTRO MURO" CON CANALINA RACCOLTA ACQUA E PROFILATO METALLICO

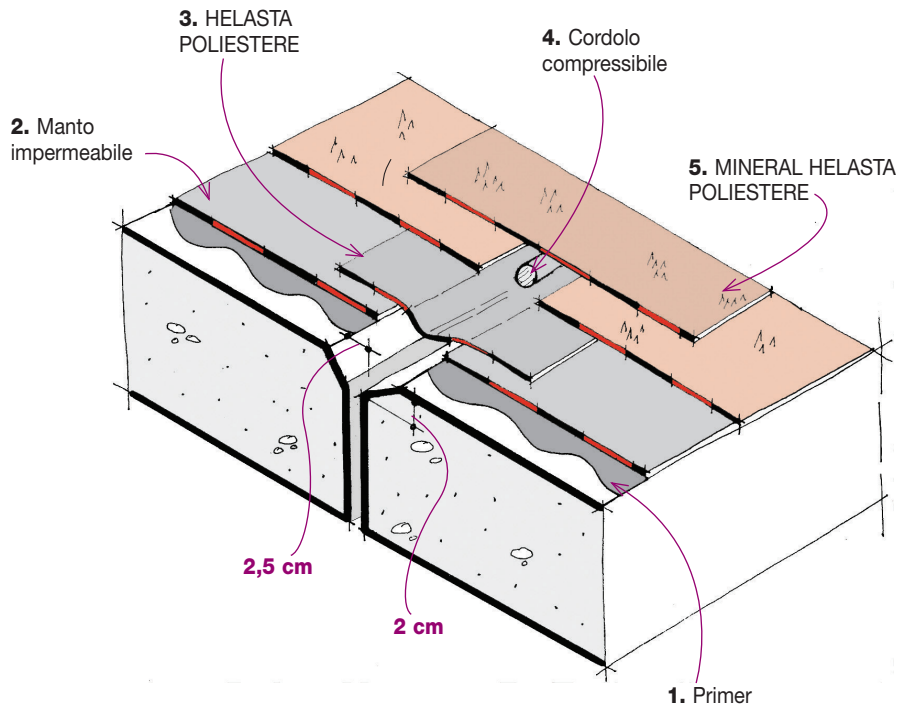
Dettaglio  
n. 10



(\*) Non indica il numero degli strati.

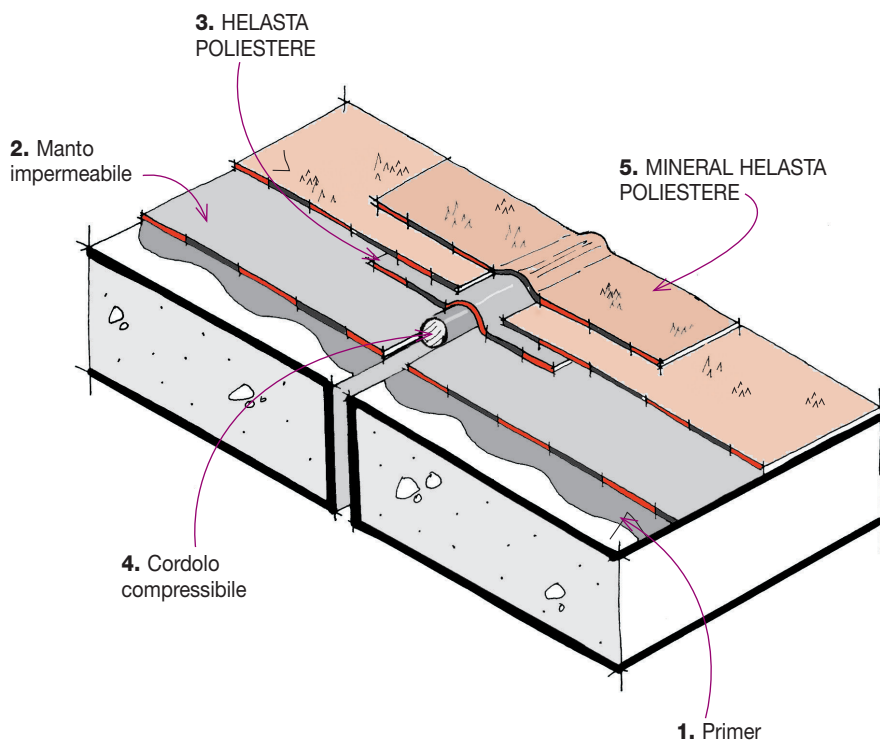
## GIUNTO STRUTTURALE "PIATTO" CON MANTO A VISTA

Dettaglio  
n. 11

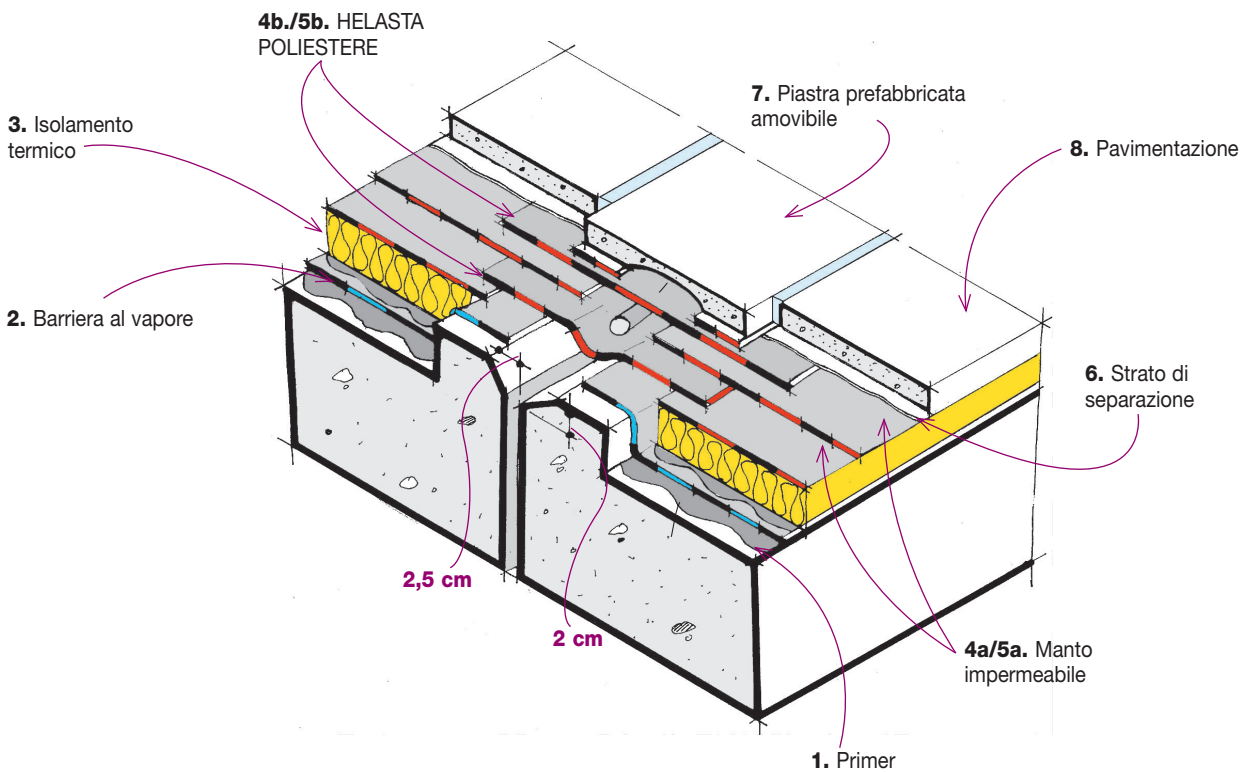
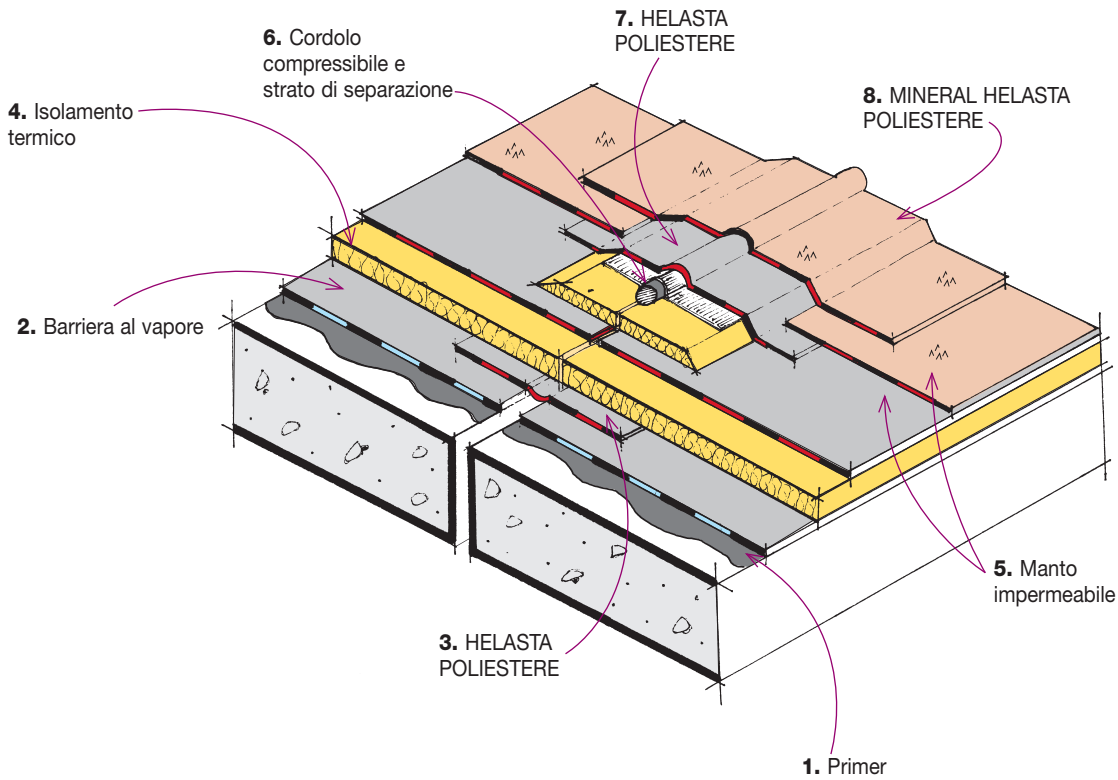


## GIUNTO STRUTTURALE "IN RILIEVO" CON MANTO A VISTA

Dettaglio  
n. 12

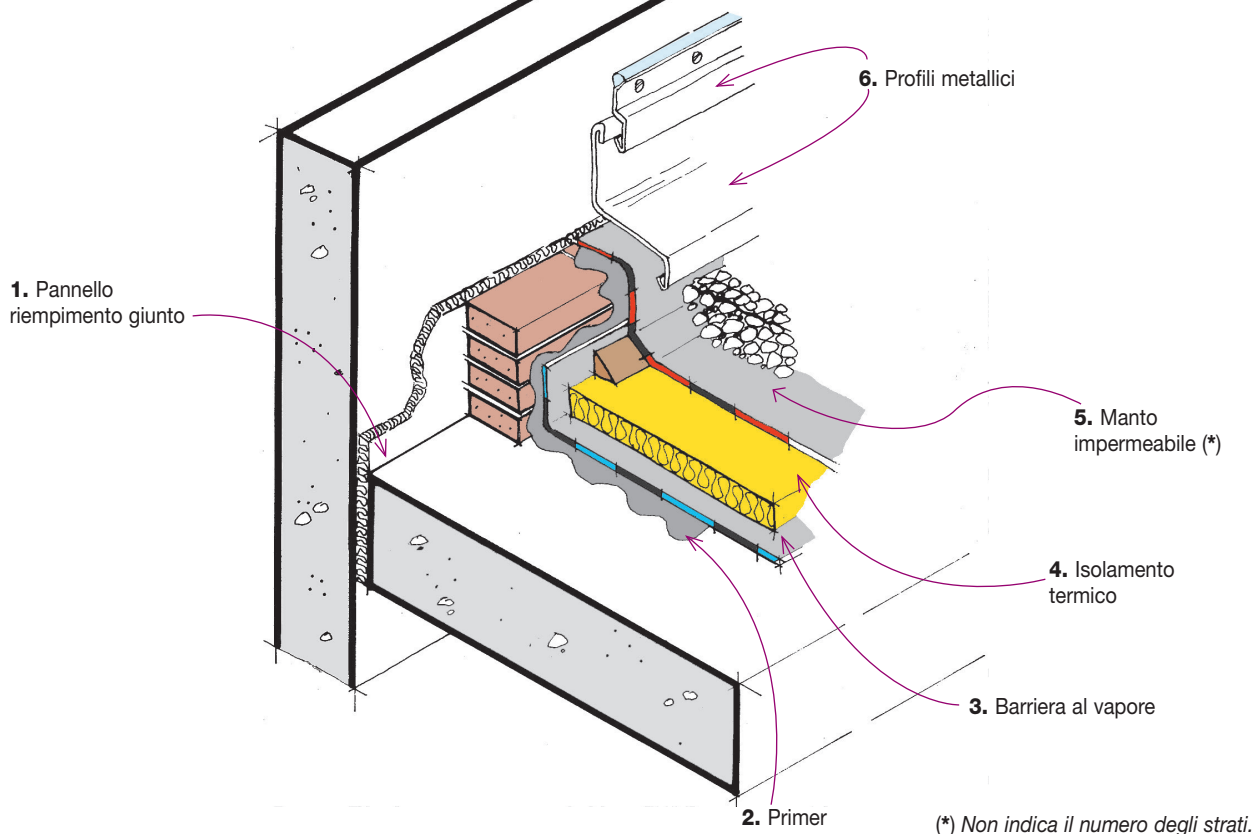






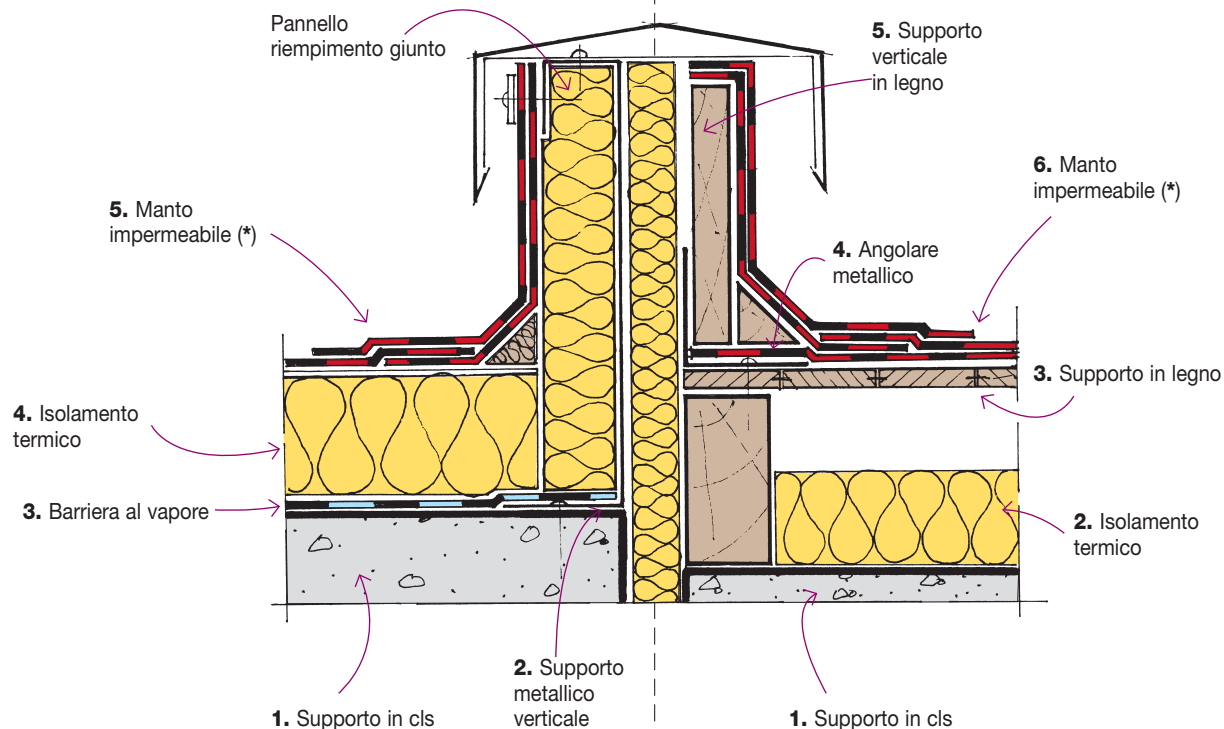
## GIUNTO STRUTTURALE A RIDOSSO DEL MURO

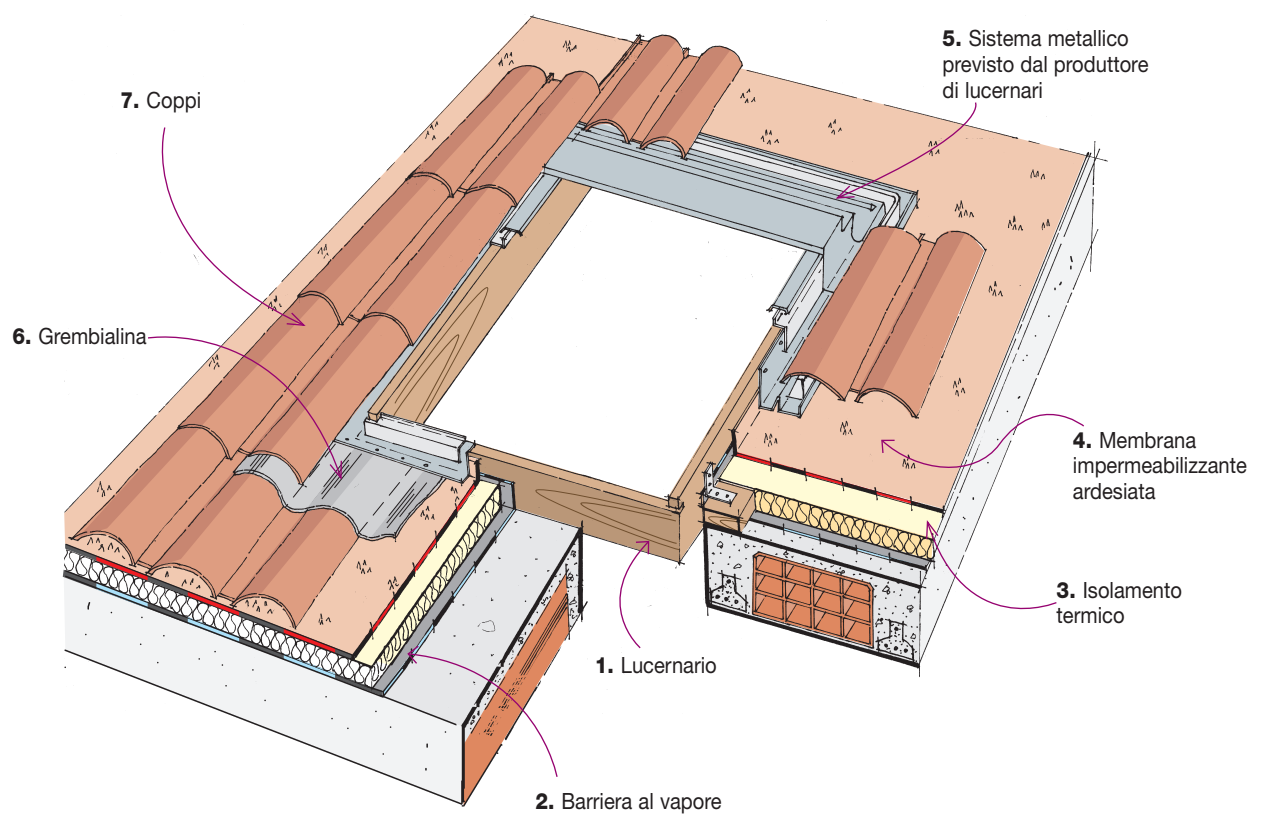
Dettaglio  
n. 15



## GIUNTO STRUTTURALE CORPI DI FABBRICA IN ACCOSTAMENTO

Dettaglio  
n. 16







# DETTAGLI

e le utilizzazioni del prodotto. Considerate le numerose possibilità d'impiego e la possibile interferenza di elementi da noi non dipendenti, non ci assumiamo responsabilità in merito ai risultati. L'Acquirente è tenuto a stabilire sotto la propria responsabilità l'idoneità del prodotto all'impiego previsto.

I dati esposti sono dati medi indicativi relativi alla produzione attuale e possono essere cambiati e aggiornati dalla INDEX in qualsiasi momento senza preavviso. I suggerimenti e le informazioni tecniche fornite rappresentano le nostre migliori conoscenze riguardo le proprietà

• PER ULTERIORI INFORMAZIONI O USI PARTICOLARI CONSULTARE IL NOSTRO UFFICIO TECNICO •

**index**  
Construction Systems and Products

Via G. Rossini, 22 - 37060 Castel D'Azzano (VR) - Italy - C.P.67  
T. +39 045 8546201 - F. +39 045 518390

Internet: [www.indexspa.it](http://www.indexspa.it)  
Informazioni Tecniche Commerciali  
[tecom@indexspa.it](mailto:tecom@indexspa.it)  
Amministrazione e Segreteria  
[index@indexspa.it](mailto:index@indexspa.it)  
Index Export Dept.  
[index.export@indexspa.it](mailto:index.export@indexspa.it)

